

**Zeitschrift:** Tec21  
**Herausgeber:** Schweizerischer Ingenieur- und Architektenverein  
**Band:** 131 (2005)  
**Heft:** Dossier (6/05): SIA-Architekturpreis 2004/05 = Prix d'architecture SIA 2004/05 = Premio d'architettura SIA 2004/05

**Artikel:** Jasmine Bassetti, Accademia di architettura Mendrisio: Museo Jean Arp Locarno  
**Autor:** [s.n.]  
**DOI:** <https://doi.org/10.5169/seals-108532>

### **Nutzungsbedingungen**

Die ETH-Bibliothek ist die Anbieterin der digitalisierten Zeitschriften. Sie besitzt keine Urheberrechte an den Zeitschriften und ist nicht verantwortlich für deren Inhalte. Die Rechte liegen in der Regel bei den Herausgebern beziehungsweise den externen Rechteinhabern. [Siehe Rechtliche Hinweise.](#)

### **Conditions d'utilisation**

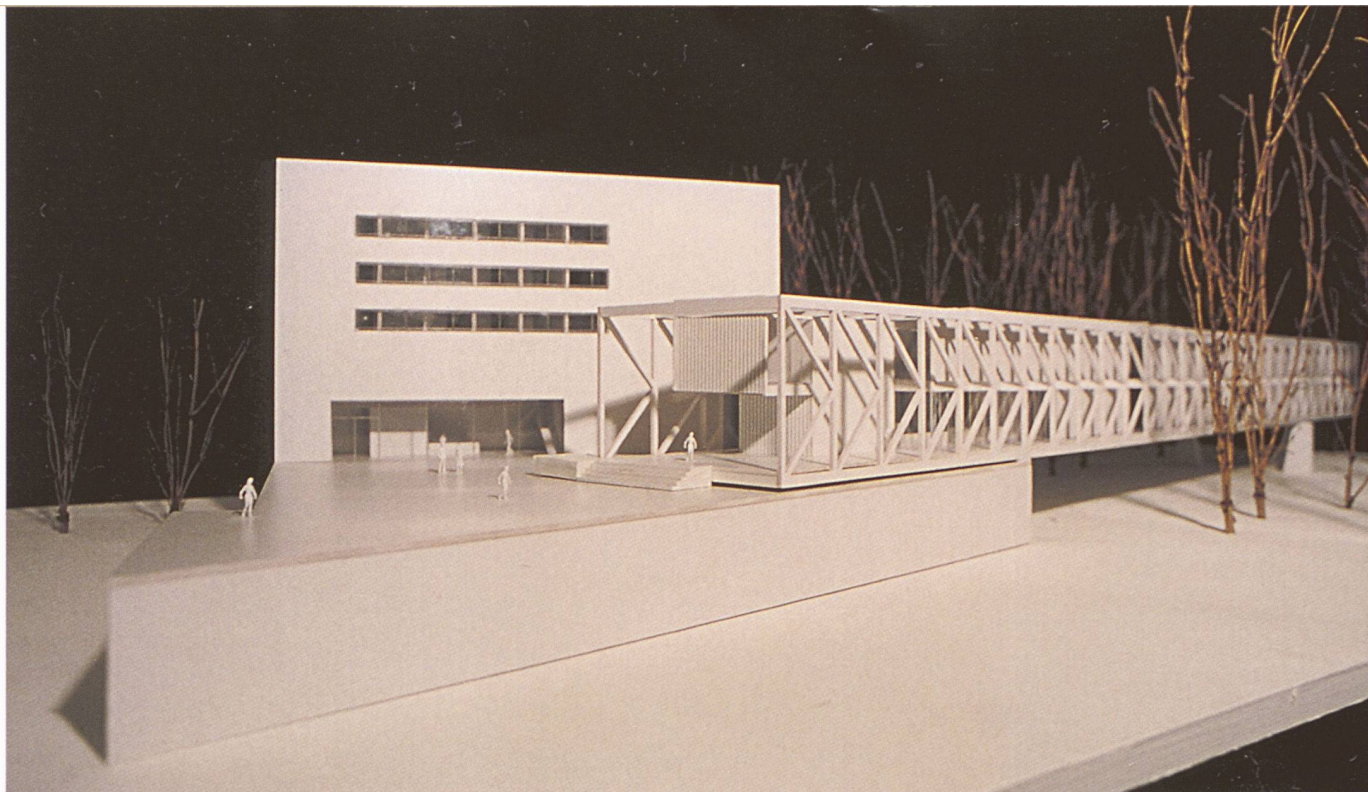
L'ETH Library est le fournisseur des revues numérisées. Elle ne détient aucun droit d'auteur sur les revues et n'est pas responsable de leur contenu. En règle générale, les droits sont détenus par les éditeurs ou les détenteurs de droits externes. [Voir Informations légales.](#)

### **Terms of use**

The ETH Library is the provider of the digitised journals. It does not own any copyrights to the journals and is not responsible for their content. The rights usually lie with the publishers or the external rights holders. [See Legal notice.](#)

**Download PDF:** 17.03.2025

**ETH-Bibliothek Zürich, E-Periodica, <https://www.e-periodica.ch>**



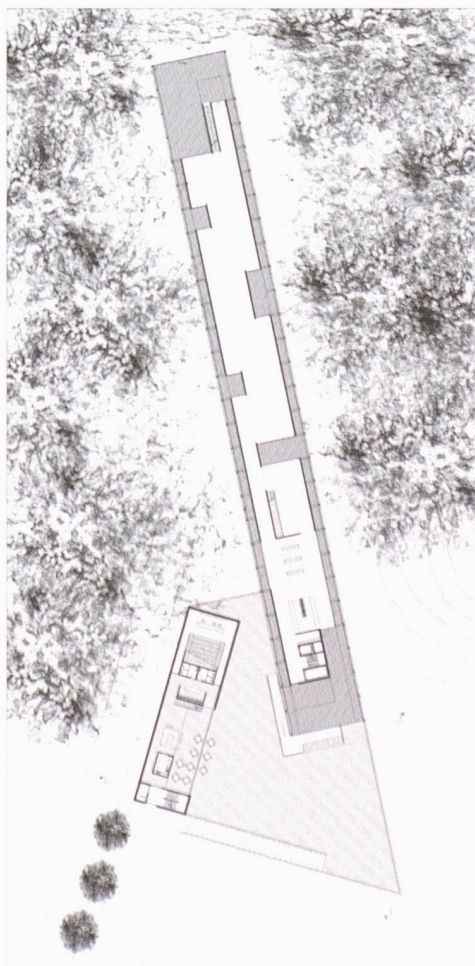
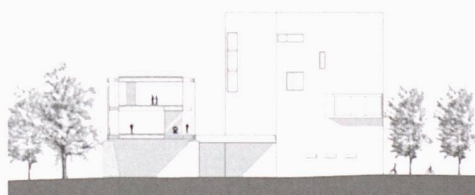
Lo zoccolo massiccio e la struttura leggera del museo

## Jasmine Bassetti, Accademia di Architettura Mendrisio: Museo Jean Arp Locarno

Il tema scelto, il Museo Jean Arp a Locarno nell'atelier del professor Esteban Bonell, è stato interpretato in modo interessante dalla neo Architetto Jasmine Bassetti che ha dimostrato di poter controllare il difficile compito che verte a coniugare armoniosamente architettura ed ambiente.

Il progetto si inserisce in una posizione molto delicata del territorio, determinata dall'incontro di due sistemi urbanistici, da un lato il Piano Rusca a sud di Locarno e dall'altro l'urbanizzazione selvaggia del delta della Maggia. Bassetti, con il suo intervento, mette in sinergia i vari percorsi presenti nel luogo assicurando così il legame tra il museo e la città. E' nello zoccolo dell'edificio, previsto per far fronte alle frequenti esondazioni che caratterizzano il lago di Locarno, che i percorsi vengono messi in connessione tra loro con il progetto. Lo zoccolo, elemento massiccio che funge da piazza e si interfaccia con il lago, viene sovrastato dal volume del museo che con uno slancio si protende verso il bosco isolino superando la strada sottostante.

Il percorso museale diventa elemento generatore degli spazi e si snoda nella struttura relazionandosi con il paesaggio circostante grazie a delle nicchie aperte verso il paesaggio e termina in una terrazza immersa nel bosco. I materiali e le tipologie costruttive scelte, calcestruzzo per lo zoccolo e struttura leggera in metallo per la parte superiore, rispondono alle funzioni richieste garantendo la necessaria elasticità ed accentuando l'idea del progetto.



Le nicchie che cadenzano lo spazio museale e lo relazionano con il paesaggio circostante