

Zeitschrift: Tec21
Herausgeber: Schweizerischer Ingenieur- und Architektenverein
Band: 131 (2005)
Heft: Dossier (6/05): SIA-Architekturpreis 2004/05 = Prix d'architecture SIA 2004/05 = Premio d'architettura SIA 2004/05

Artikel: S. Mengani, M. Dotti, M. Hajdukovic, F. Romolo, Accademia di architettura Mendrisio: Masterplan di Locarno, in zona Lido e Saleggi
Autor: [s.n.]
DOI: <https://doi.org/10.5169/seals-108533>

Nutzungsbedingungen

Die ETH-Bibliothek ist die Anbieterin der digitalisierten Zeitschriften. Sie besitzt keine Urheberrechte an den Zeitschriften und ist nicht verantwortlich für deren Inhalte. Die Rechte liegen in der Regel bei den Herausgebern beziehungsweise den externen Rechteinhabern. [Siehe Rechtliche Hinweise.](#)

Conditions d'utilisation

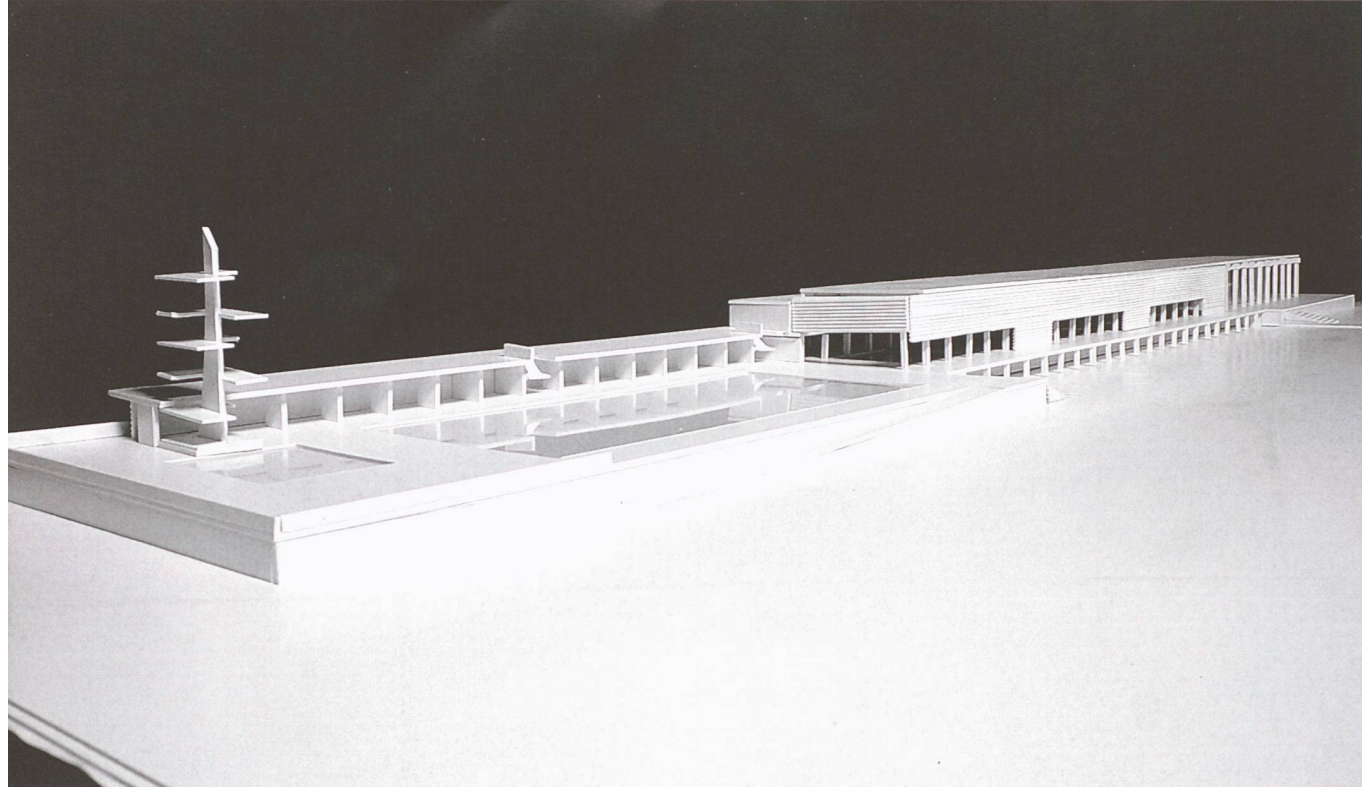
L'ETH Library est le fournisseur des revues numérisées. Elle ne détient aucun droit d'auteur sur les revues et n'est pas responsable de leur contenu. En règle générale, les droits sont détenus par les éditeurs ou les détenteurs de droits externes. [Voir Informations légales.](#)

Terms of use

The ETH Library is the provider of the digitised journals. It does not own any copyrights to the journals and is not responsible for their content. The rights usually lie with the publishers or the external rights holders. [See Legal notice.](#)

Download PDF: 01.04.2025

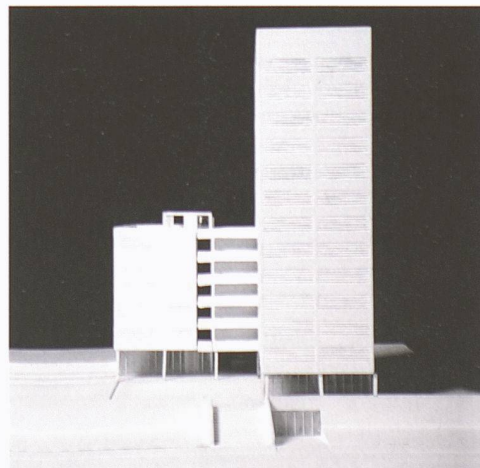
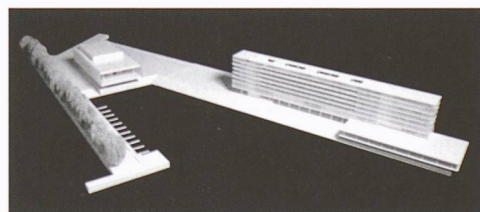
ETH-Bibliothek Zürich, E-Periodica, <https://www.e-periodica.ch>



Masterplan

S. Mengani, M. Dotti, M. Hajdukovic, F. Romolo, Accademia di Architettura Mendrisio: Masterplan di Locarno, in zona Lido e Saleggi

La città di Locarno, dopo la realizzazione del Piano Rusca (inizio 900), non è più riuscita a svilupparsi in modo coerente, per la mancanza di chiari indirizzi politici e pianificatori. Negli ultimi decenni troppi progetti importanti non sono stati realizzati, facendo di Locarno una città depressa nella sua crescita. La nuova rotonda ed il nuovo porto sono gli unici interventi su scala territoriale. Purtroppo questi progetti rimangono scollati dal tessuto urbano attuale. Nonostante la mancanza di forti indirizzi pianificatori, attualmente sono in corso progetti che coinvolgono la zona a lago, dal nuovo porto alla foce del fiume Maggia. Questi interventi potrebbero compromettere il valore paesaggistico di tutto il Delta di Locarno. I laureati S. Mengani, M. Dotti, M. Hajdukovic, F. Romolo dell'atelier del professore Michele Arnaboldi attraverso un piano urbanistico (Masterplan) con pochi ma precisi interventi sono riusciti a chiarire il problema mai risolto del limite della città di Locarno, in relazione con gli elementi principali e costruttivi del delta, l'argine del fiume e la zona a lago. Inoltre hanno individuato strategie edificatorie come risposta alle frequenti esondazioni in riferimento alla quota di sicurezza del livello del lago, posta a m. 198 s.m. Con un programma di contenuti sostenibili per la necessità futura delle città, Museo Jean Arp, centro alberghiero e congressuale, Lido comunale, densificazione del quartiere stadio lido, sono riusciti a proporre un Masterplan coerente con lo straordinario paesaggio del delta della Maggia e del lago Maggiore.



Albergo e Centro Congressuale, centro piscine, abitazione