

Zeitschrift: Tec21
Herausgeber: Schweizerischer Ingenieur- und Architektenverein
Band: 131 (2005)
Heft: 10: Sprung und Welle

Sonstiges

Nutzungsbedingungen

Die ETH-Bibliothek ist die Anbieterin der digitalisierten Zeitschriften. Sie besitzt keine Urheberrechte an den Zeitschriften und ist nicht verantwortlich für deren Inhalte. Die Rechte liegen in der Regel bei den Herausgebern beziehungsweise den externen Rechteinhabern. [Siehe Rechtliche Hinweise.](#)

Conditions d'utilisation

L'ETH Library est le fournisseur des revues numérisées. Elle ne détient aucun droit d'auteur sur les revues et n'est pas responsable de leur contenu. En règle générale, les droits sont détenus par les éditeurs ou les détenteurs de droits externes. [Voir Informations légales.](#)

Terms of use

The ETH Library is the provider of the digitised journals. It does not own any copyrights to the journals and is not responsible for their content. The rights usually lie with the publishers or the external rights holders. [See Legal notice.](#)

Download PDF: 01.04.2025

ETH-Bibliothek Zürich, E-Periodica, <https://www.e-periodica.ch>



Consulting & Engineering

Entec ist eine weltweit tätige Beratungs- und Ingenieurfirma mit Schwerpunkt Entwicklungszusammenarbeit. Wir suchen per sofort eine(n) junge(n)

Dipl. Bauingenieur(in) ETH/FH

Die anspruchsvolle Aufgabe umfasst:

- Mitarbeit bei Projekten in der Schweiz und im Ausland
- Planung und Umsetzung von Kleinwasserkraft-Bauvorhaben

Folgende Eigenschaften zeichnen Sie aus:

- Vertiefte Kenntnisse im Tief- und Wasserbau
- Bauleitungserfahrung
- Gute Sprachkenntnisse Deutsch und Englisch
- Bereitschaft zu Reisen in Entwicklungsländer

Bewerbungen an: **Herr Ivo Scherrer, entec ag**
Bahnhofstr. 4, 9000 St. Gallen
www.entec.ch - info@entec.ch

Ein ungewöhnlich spannendes Bauprojekt!

Für unsere Mandantin, ein weltweit führendes Pharmaunternehmen in **Basel**, suchen wir für die Realisierung ihres einzigartigen, sehr grossen Bauvorhabens einen kompetenten und engagierten

TIEFBAUINGENIEUR

Sie verfügen über mehrjährige Erfahrung als erfolgreicher Projektleiter im Tiefbau. In Themen wie u. a. **Energieversorgung, Landscaping, Gebäudeschliessung, Verkehrslogistik und unterirdische Infrastrukturbauprojekte** sollten Sie sich auskennen. Als Teamleiter für Infrastrukturprojekte partizipieren Sie an der Planung und Realisierung eines sehr modernen Technologieparks.

Als Maschineningenieur oder Tiefbauingenieur ETH/FH mit erfolgreichem Leistungsausweis im Projektmanagement, dynamischer und kundenorientierter Persönlichkeit, Führungserfahrung sowie idealerweise guten Englischkenntnissen erfüllen Sie alle Voraussetzungen für diese attraktive Aufgabe.

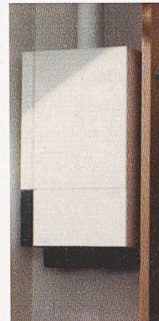
Falls wir Ihr Interesse geweckt haben, bitten wir Sie, uns Ihre kompletten Bewerbungsunterlagen zukommen zu lassen. Unser Herr **André Vöggtlin** steht Ihnen für allfällige Fragen gerne zur Verfügung. Absolute Diskretion ist für uns eine Selbstverständlichkeit.

MAS Management Assets Services AG
Steinenvorstadt 77
4051 Basel
Telefon 061-228 92 92
Telefax 061-228 98 90
av@mas.ch www.mas.ch

MAS

PRODUKTE

Energiesparende Gas-Kondensationskessel



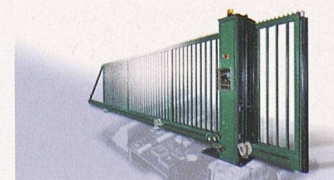
Gas-Wandkessel legten bei den Heizkessel-Verkäufen 2004 mit 9% am meisten zu. Der Anteil kondensierender Gas-Kessel stieg von 91% im Vorjahr auf 93%. Damit ist die Schweiz

Spitzenreiterin im Energiesparen: Gas-Kondensationskessel sparen im Vergleich zu konventionellen Kesseln bis über 15%. Diese Einsparung kann in den Kantonen mit 20/80%-Energiegesetzen (20% ist aus erneuerbarer Energie zu decken oder wegzusparen) nicht angerechnet werden. Es ist aber in jedem Fall nachhaltiger, das Haus besser zu isolieren und sich die Mehrinvestition von einer Gasheizung durch die im Vergleich zur Wärmepumpe günstigeren Jahreskosten in relativ kurzer Zeit zurückbezahlen zu lassen. Was das im einzelnen Projekt ausmacht, rechnet die interaktive Website www.baudoc.ch/optihaus.

Verband der Schweizerischen Gasindustrie (VSG) | 8027 Zürich
01 288 31 31 | 01 202 18 34
www.erdgas.ch

Schiebetore Robusta

Die auf Sportplätzen, Fabrikgeländen, bei Flughäfen und Militäranlagen oder Bürokomplexen eingesetzten Robusta-Schiebetore verbinden Sicherheit mit langer Lebensdauer. Mit der komplett geschweissten Konstruktion der freitragenden oder wahlweise auf Rollen laufenden Tore wird eine ausserordentliche Stabilität erzielt. In Längen von 3–12 m sowie in diversen Farben lieferbar, sind sie für den Handbetrieb oder motorisiert erhältlich. Eine bei den freitragenden Toren in den Unterhol-



men integrierte Hightech-Motorisierung sowie die mit allen Komfort-Funktionen ausstattbare Steuerung garantieren ein äusserst zuverlässiges Funktionieren. Die freitragenden Robusta-Schiebetore können mit Flügeltoren und Robusta-Frontgitterzäunen kombiniert und auch in alle anderen Zaunsysteme integriert werden. Zum Programm gehören ebenfalls Schranken und Drehkreuze. Bekaert (Schweiz) AG | 5400 Baden
056 203 60 43 | 056 203 60 49
www.bekaert-fencing.com

Ganzmetallstore Metalunic

Die Ganzmetallstore Metalunic ist ein Allround-Sonnen- und Wetter-



schutzsystem. Die Lamellen sind in jeder Storenposition verstellbar und verfügen über einen integrierten Einschleisschutz. Die

Lamellenkonstruktion ist selbsttragend, stabil, reinigungs- und servicefreundlich sowie ohne Vertikalverbindungen. Weitere Vorzüge wie: Aufzugs- und Verstellmechanismus sowie Produkteschutz im seitlichen Führungsprofil integriert; störungsfreie Hebe- und Senkbewegungen dank zwangsläufigem Stahlbandantrieb; rostfreie Scherenkette an jeder Storenposition für Lamellenverstellung; einzeln auswechselbare beschädigte Lamellen. Das Universal-Motorsteuergerät CPU von Bric Fusta ist für Motoren mit 2 oder 3 Endschaltern ausgelegt. Über eine Lichtsteuerung wird im Gebäudeinneren die Lichtintensität gemessen. Bei Überschreiten des Zielwerts fahren die Sonnenschutzanlagen automatisch aus. Bei Unterschreitung des Werts wird zusätzlich Kunstlicht eingeschaltet und so weit gedämmt, bis die Vorgaben wieder erreicht sind. (Bild: Metalunic am Gebäude der Caixa de Girona, Barcelona)
Griesser Holding AG
8355 Aadorf | 052 368 42 42
www.griessergroup.com

tec21

ADRESSE DER REDAKTION

tec21
Staffelstrasse 12, Postfach 1267
8021 Zürich
Telefon 044 288 90 60, Fax 044 288 90 70
E-Mail tec21@tec21.ch
www.tec21.ch

REDAKTION

Lilian Pfaff (lp)
Chefredaktion
Anita Althaus (aa)
Redaktionsassistentin
Lada Blazevic (lb)
Bildredaktion / Öffentlichkeitsarbeit
Ivo Bösch (bö)
Wettbewerbe / Architektur
Daniel Engler (de)
Bauingenieurwesen / Verkehr
Carole Enz (ce)
Energie / Umwelt
Rahel Hartmann Schweizer (rhs)
Architektur / Städtebau
Paola Malocchi (pm)
Bildredaktion und Layout
Katharina Mösching (km)
Abschlussredaktion
Aldo Rota (ar)
Bautechnik, Werkstoffe
Ruedi Weidmann (rw)
Baugeschichte
Adrienne Zogg (az)
Sekretariat

Die Redaktionsmitglieder sind direkt erreichbar unter: Familienname@tec21.ch

REDAKTION SIA-INFORMATIONEN

SIA-Generalsekretariat
Selnaustrasse 16, 8039 Zürich
Telefon 044 283 15 15, Fax 044 283 15 16
E-Mail: gs@sia.ch
Charles von Büren (cvb), Peter P. Schmid (pps)
Normen Telefon 061 467 85 74
Normen Fax 061 467 85 76

HERAUSGEBERIN

Verlags-AG der akademischen technischen Vereine / SEATU – SA des éditions des associations techniques universitaires
Mainaustrasse 35, 8008 Zürich
Telefon 044 380 21 55, Fax 044 388 99 81
E-Mail seatu@smile.ch
Rita Schiess, Verlagsleitung
Hedi Knöpfel, Assistenz

erscheint wöchentlich, 44 Ausgaben pro Jahr
ISSN-Nr. 1424-800X, 131. Jahrgang

Nachdruck von Bild und Text, auch auszugsweise, nur mit schriftlicher Genehmigung der Redaktion und mit genauer Quellenangabe. Für unverlangt eingesandte Beiträge haftet die Redaktion nicht.

Auflage: 11 089 (WEMF-beglaubigt)

ABONNEMENTSPREISE

Jahresabonnement (44 Ausgaben)
Schweiz: Fr. 270.–
Ausland: Fr. 355.–/Euro 229.05
Studierende CH: Fr. 135.–
Studierende Ausland: Euro 132.25
Halbjahresabonnement (22 Ausgaben)
Schweiz: Fr. 150.–
Ausland: Fr. 192.50/Euro 124.20
Studierende CH: Fr. 75.–
Studierende Ausland: Euro 75.80
Schnupperabonnement (8 Ausgaben)
Schweiz: Fr. 20.–
Ausland: Fr. 32.–/Euro 20.65
Studierende CH: Fr. 20.–
Studierende Ausland: Euro 20.65

Ermässigte Abonnemente für Mitglieder BSA, Usic und ETH Alumni. Weitere auf Anfrage.
Telefon 071 844 91 65

ABONNENTENDIENST

AVD Goldach, 9403 Goldach
Telefon 071 844 91 65, Fax 071 844 95 11
E-Mail tec21@avd.ch

EINZELBESTELLUNGEN

Einzelnummer (Bezug bei der Redaktion):
Fr. 10.–/Euro 6.70 (ohne Porto)
Telefon 01 288 90 60, Fax 01 288 90 70
E-Mail tec21@tec21.ch

tec21 Abo bestellen:
Tel. 071 844 91 65 oder:
www.tec21.ch

INSERATE

Künzler-Bachmann Medien AG
Postfach, 9001 St. Gallen
Telefon 071 226 92 92, Fax 071 226 92 93
E-Mail info@kbmedien.ch
www.kbmedien.ch

DRUCK

AVD Goldach

BEIRAT

Hans-Georg Bächtold, Liestal, Raumplanung
Heinrich Figi, Chur, Bauingenieurwesen
Markus Friedli, Frauenfeld, Architektur
Erwin Hepperle, Schlieren, öff. Recht
Roland Hürlimann, Zürich, Baurecht
Hansjürg Leibundgut, Zürich, Haustechnik
Daniel Meyer, Zürich, Bauingenieurwesen
Ákos Morávanszky, Zürich, Architekturtheorie
Ulrich Pfammatter, Chur, Technikgeschichte
Franz Romero, Zürich, Architektur

TRÄGERVEREINE

sia

**SCHWEIZERISCHER INGENIEUR-
UND ARCHITEKTENVEREIN**
www.sia.ch

tec21 ist das offizielle Publikationsorgan des SIA
Die Fachbeiträge sind Publikationen und Positionen der Autoren und der Redaktion. Die Mitteilungen des SIA befinden sich jeweils in der Rubrik «SIA».

USIC

**SCHWEIZERISCHE VEREINIGUNG BERA-
TENDER INGENIEURUNTERNEHMUNGEN**
www.usic-engineers.ch

ETH Alumni

**DAS NETZWERK DER ABSOLVENTINNEN
UND ABSOLVENTEN DER ETH ZÜRICH**
www.alumni.ethz.ch

BSA

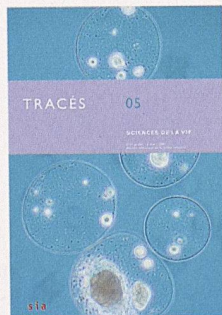
BUND SCHWEIZER ARCHITEKTEN
www.architekten-bsa.ch

**A³
E²P¹L**

ASSOCIATION DES DIPLÔMÉS DE L'EPFL
<http://a3.epfl.ch>

IM GLEICHEN VERLAG ERSCHEINT:

TRACÉS
Bulletin technique de la Suisse romande
Rue de Bassenges 4, 1024 Ecublens
Tel. 021 693 20 98, Fax 021 693 20 84
E-Mail Sekretariat: fdc@revue-traces.ch
www.revue-traces.ch



Tracés 05
2. März 2005
Sciences de la vie

In Zürich, Nähe Kreuzplatz und Stadelhofen zu vermieten:

Büroräumlichkeiten für Architekten

In einer Bürogemeinschaft von Architekten (totale Bürofläche 153 m²) werden 3–5 Arbeitsplätze frei. Mitbenutzung von Sitzungszimmer, Nebenräume, A0-Plotter, A3-Farblaserdrucker, A3-Kopierer etc. Rota Architekten AG, Ottenweg 16, Postfach, 8032 Zürich.
Tel. 01 386 44 22 / E-Mail: rota@swissonline.ch

PPP projects – Project Development and Management Services

Independent Consulting Engineer with 15 years experience with leading international companies and expertise in PPP projects, offers a comprehensive range of consultancy services covering all main aspects of the project development and management

Working languages in French, English, German and Spanish.

Contact: IPD – Serge Y. Bodart
Consultant Engineer EPFL-SIA
1, av de Miremont
CH-1206 Geneva
Tel./Fax: +41-22-346 61 01
Info@sybodart.com

Kinder sind keine Ware.



Gerne erhalte ich weitere Informationen über:

- die Kampagne „Stoppt Kinderhandel“ Patenschaften
 Freiwilligenarbeit in meiner Region

PC-Konto: 10-11504-8

Name / Vorname _____

Strasse _____

PLZ/Ort _____

Tel. _____

E-mail _____

Datum _____

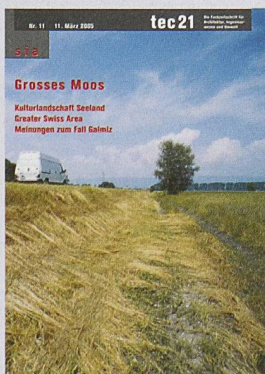
Unterschrift _____

D222

Terre des hommes • Büro Deutschschweiz • Postfach • 8026 Zürich
Tel. 01/242 11 12 • Fax 01/242 11 18 • deutschschweiz@tdh.ch • www.tdh.ch



Organisator / Bemerkungen	Zeit / Ort	Infos / Anmeldung	
Tagungen			
Waeber Dickenmann, Lachen	Architekturforum Zürich. Vortragsreihe junge Schweizer Architektinnen und Architekten	9.3. 18.30 h Architekturforum Zürich, Neumarkt 15, Zürich	Architekturforum Zürich, 8001 Zürich 044 252 92 95, Fax 044 262 00 50 www.architekturforum.ch
Windays 2005: Informationsplattform Fenster Tagung mit Fachausstellung	Hochschule für Architektur, Bau und Holz (HSB) u. a. Fenster als Teil der Haus- / Sicherheitstechnik; Fenster- kontra Fertigungstechnik; FensterArchitektur; Wege im Fensterbau	10.3., ab 13h, bis 11.3., 13h HSB, Biel	Anmeldung sofort: HSB, Sekretariat Weiterbildung, 2504 Biel 032 344 03 30 Fax 032 344 03 91 www.windays.ch
Wetziker Stadtgespräche «Von der ständigen Transformation der Stadt»	Planerkollegium Wetzikon (PKW). Politik und Stadtentwicklung; Betreuung der Veränderung der Stadt. Gast: Carl Fingerhuth, Prof. für Städtebau TU Darmstadt	10.3. 20h Gemeindehaussaal, Wetzikon	Anmeldung / Infos: Planerkollegium Wetzikon, c / o meierpartner architekten, 8620 Wetzikon matthias.reifler@mparch.ch
Pierre-Alain Dupraz & ...	Forum d'architecture Fribourg. Der junge Architekt Pierre-Alain Dupraz aus Genf stellt seine Arbeiten vor und lädt weitere Persönlichkeiten aus seinem Umfeld ein	14.3. 18.30h Fri-Art, Fribourg	Forum d'Architecture de Fribourg 1705 Fribourg 026 424 58 57 www.fri-archi.ch
20. Christian-Veder-Kolloquium	TU Graz. Tunnel in offener Bauweise – geotechnische Aspekte. Mit Fachausstellung	31.3.–1.4. TU Graz	Anm. sofort: TU Graz, Bodenmechanik / Grundbau, A-8010 Graz +43 316 873-6231 www.geotechnical-group.tugraz.at
9. Internationale Passivhaus-Tagung Rhein-Neckar-Dreieck 2005 «Zukunft aktiv gestalten»	Passivhaus-Institut. Umfassende Behandlung aller Bereiche des energieeffizienten Bauens. Mit Fachausstellung und zusätzlicher Exkursion Passivhaus-Projekte am 1.5.	29.–30.4. Tagung, Ludwigshafen 1.5. Exkursion Rhein-Neckar-Dreieck	Passivhaus-Institut, D-64283 Darmstadt +49 6151 8 26 99-0 Fax -11 www.passivhaustagung.de
Messe			
7. Immo-Messe Ostschweiz mit Fachtagung	Dr. Lanz & Partner AG. Bauen, kaufen, renovieren, finanzieren. Sonderthemen: Feng Shui – das Element Feuer; Haus und Energie. Mit Fachtagung «Energieeffizientes Bauen»	11.–13. Messe 11.3. Fachtagung Olma-Hallen St. Gallen	Immo-Messe St. Gallen Anmeldung für Tagung: Eliane Bösch, 079 749 11 44 www.immomesse.ch
Kultur			
Produkte-Ausstellung Hotel Greulich, Zürich: «Fremde Zimmer»	Hochschule für Gestaltung und Kunst Zürich (HGKZ). Nachwuchs-DesignerInnen entwarfen Produkte für eine limitierte Hoteledition. Ausstellung mit Verkauf	bis 10.3. Hotel Greulich Hermann-Greulich-Str. 56 Zürich	Hotel Greulich, 8004 Zürich Projekt: http://sbd.hgkz.ch Ausstellungsort: www.greulich.ch
Film Dumeng Raffainer – der Modellbauer auf der Suche nach der perfekten Form	Television Rumantscha, Hochparterre. Film von Susanna Fanzun über den Modellbauer Dumeng Raffainer, Zürich / Ardez, Preisträger 2004 Stiftung Bündner Kunsthandwerk	10.3. 19h Architektur Forum Zürich Neumarkt 15	Hochparterre, 8005 Zürich 044 444 28 88 Fax 044 444 28 89 www.hochparterre.ch
Ausstellung Das grosse A: Alphabet-Architektur der russischen Avantgarde	Museum der Arbeit. Künstlerisch-architektonische Visionen von Roman Feuerstein und Ljubow Simonenko. Darstellung / Interpretation von Schriftzeichen als architekton. Entwurf	bis 31.3. Hamburg Öffnungszeiten s. Homepage Führung jeweils So 14h	Museum der Arbeit, D-22305 Hamburg +49 40 428 133-0 Fax -330 www.museum-der-arbeit.de
Ausstellung Bonnard + Woeffray Architekten	EPFL. Ausstellung des Werks von Geneviève Bonnard und Denis Woeffray. Ihre Arbeiten gelten als einer der stärksten und originellsten Beiträge an die Architektur der Romandie	7.–25.3. Mo–Fr 8–18h 16.3., 18h, Gespräch mit Martin Steinmann EPFL	EPFL / ENAC, 1015 Lausanne Ecublens Bâtiment SG 021 693-3231 Fax -7307 http://enac.epfl.ch/page56414.html



Vorschau

Albert Lüscher

Carole Enz

Hans Bieri,
Hans-Georg Bächtold

Heft Nr. 11, 11. März 2005

Kulturlandschaft Grosses Moos

Lehren aus Galmiz – Interview mit Christian Wiesmann und Martin Eggenberger

Meinungen zum Fall Galmiz