

**Zeitschrift:** Tec21  
**Herausgeber:** Schweizerischer Ingenieur- und Architektenverein  
**Band:** 131 (2005)  
**Heft:** 12: Parkhäuser

## **Werbung**

### **Nutzungsbedingungen**

Die ETH-Bibliothek ist die Anbieterin der digitalisierten Zeitschriften. Sie besitzt keine Urheberrechte an den Zeitschriften und ist nicht verantwortlich für deren Inhalte. Die Rechte liegen in der Regel bei den Herausgebern beziehungsweise den externen Rechteinhabern. [Siehe Rechtliche Hinweise.](#)

### **Conditions d'utilisation**

L'ETH Library est le fournisseur des revues numérisées. Elle ne détient aucun droit d'auteur sur les revues et n'est pas responsable de leur contenu. En règle générale, les droits sont détenus par les éditeurs ou les détenteurs de droits externes. [Voir Informations légales.](#)

### **Terms of use**

The ETH Library is the provider of the digitised journals. It does not own any copyrights to the journals and is not responsible for their content. The rights usually lie with the publishers or the external rights holders. [See Legal notice.](#)

**Download PDF:** 17.03.2025

**ETH-Bibliothek Zürich, E-Periodica, <https://www.e-periodica.ch>**



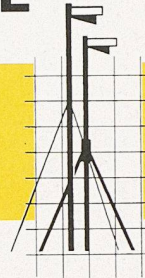
# DAS BAUGESPANN – IHRE

# VISITENKARTE

Montage

Demontage

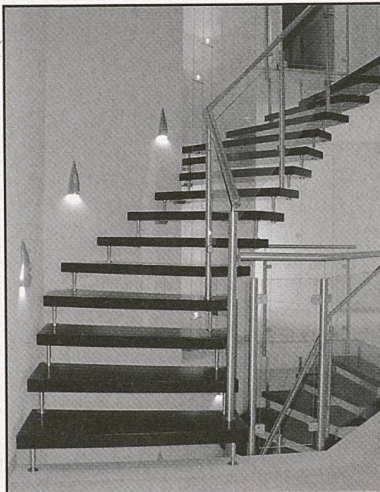
Vermietung



**KELLER  
+STEINER AG  
BAUPROFILE**

Industrie Breite 5615 Fahrwangen  
Tel. 056/667 36 27 Fax 056/667 35 27

## Preisgünstig – Ausführungen in diversen Kantonen



### IHRE ALTERNATIVE ZUR BETONTREPPE

HOLZ STEIN METALL GLAS

Wir verbinden Ihre Stockwerke. Lassen Sie sich in unseren Ausstellungen vor Ort beraten. Nutzen Sie unsere Fachkompetenz. Wir freuen uns auf Ihren Besuch, auch am Samstag (nach tel. Vereinbarung).

▶ [www.kenngott.ch](http://www.kenngott.ch)  
▶ [kenngott.schweiz@kenngott.de](mailto:kenngott.schweiz@kenngott.de)

▷ 8546 KEFIKON (TG)

tel. 052 / 369 02 20  
fax. 052 / 369 02 29

▷ 4500 SOLOTHURN

tel. 032 / 624 17 00  
fax. 032 / 624 17 01

▷ 1290 VERSOIX (GE)

tel. 022 / 950 05 60  
fax. 022 / 950 05 61



## Neue Dimensionen im Rückbau

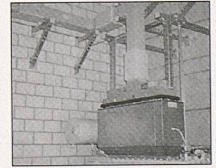
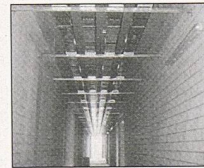
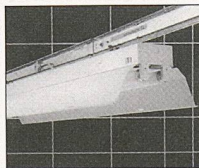


Der geplante, geordnete Rückbau ist bei Aregger schon längst Realität. Mit wenig Staub, Lärm und Erschütterungen, aber höchsten Sicherheitsstandards und einem einzigartigen Know-how auf der Höhe der Zeit.

Betonabbruch bis 2,3 Meter Stärke ohne grosse Emissionen

**AREGGER** Rückbau  
Im Rückbau der Zeit voraus.

Aregger AG | Spezialist für Rückbau und Altlastensanierung  
6018 Buttisholz | Telefon 041 929 50 50 | [www.aregger-ag.ch](http://www.aregger-ag.ch)



### Ihre Sicherheit – CE



## LANZ Stromschienen 25 A – 6000 A

● **LANZ EAE – metallgekapselt 25 A – 4000 A IP 55** für die änder- und erweiterbare Stromversorgung von Beleuchtungen, Anlagen und Maschinen in Labors, Fabriken, Fertigungsstrassen, etc. Abgangskästen steckbar.

● **LANZ HE – giessharzvergossen 400 A – 6000 A IP 68** Die weltbeste Stromschiene. 100% korrosionsfest. EN / IEC typengeprüft. Abschirmung für höchste EMV-Ansprüche. Auch mit 200% Neutralleiter. Anschlussköpfe nach Kundenspezifikationen. Abgangskästen steckbar.

**Speziell empfohlen** zur Verbindung Trafo-Hauptverteilung, zur Stockwerk-Erschliessung in Verwaltungsgebäuden, Rechenzentren und Spitälern, zum Einsatz in Kraftwerken, Kehrlichtverbrennungs-, Abwasserreinigungs- und allen Aussenanlagen. Beratung, Offerte, rasche preisgünstige Lieferung weltweit von **lanz oensingen ag 4702 Oensingen** Tel. 062 388 21 21

Mich interessieren Stromschienen. Senden Sie Unterlagen.

Könnten Sie mich besuchen? Bitte tel. Voranmeldung!

Name / Adresse / Tel. \_\_\_\_\_

S2



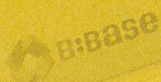
**lanz oensingen ag**

CH-4702 Oensingen  
Telefon 062 388 21 21  
[www.lanz-oens.com](http://www.lanz-oens.com)

Südringstrasse 2  
Fax 062 388 24 24  
[info@lanz-oens.com](mailto:info@lanz-oens.com)

# KOSTEN ANSCHLAG

Mit BBase wird der KV eingehalten!



[www.bbase.ch](http://www.bbase.ch)  
Telefon 044 948 12 14

**B:Base**