

**Zeitschrift:** Tec21  
**Herausgeber:** Schweizerischer Ingenieur- und Architektenverein  
**Band:** 131 (2005)  
**Heft:** 12: Parkhäuser

## **Sonstiges**

### **Nutzungsbedingungen**

Die ETH-Bibliothek ist die Anbieterin der digitalisierten Zeitschriften. Sie besitzt keine Urheberrechte an den Zeitschriften und ist nicht verantwortlich für deren Inhalte. Die Rechte liegen in der Regel bei den Herausgebern beziehungsweise den externen Rechteinhabern. [Siehe Rechtliche Hinweise.](#)

### **Conditions d'utilisation**

L'ETH Library est le fournisseur des revues numérisées. Elle ne détient aucun droit d'auteur sur les revues et n'est pas responsable de leur contenu. En règle générale, les droits sont détenus par les éditeurs ou les détenteurs de droits externes. [Voir Informations légales.](#)

### **Terms of use**

The ETH Library is the provider of the digitised journals. It does not own any copyrights to the journals and is not responsible for their content. The rights usually lie with the publishers or the external rights holders. [See Legal notice.](#)

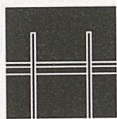
**Download PDF:** 01.04.2025

**ETH-Bibliothek Zürich, E-Periodica, <https://www.e-periodica.ch>**

**Bauart Architectes et Urbanistes SA**  
Berne/Neuchâtel cherchent

**1 ARCHITECTE NIVEAU ETS / HES**  
**1 DESSINATEUR/-TRICE EN BATIMENT**

Informations sur le site [www.bauart.ch](http://www.bauart.ch)



**Herzog Ingenieure ETH/SIA**

Wasserbau Tiefbau Grundbau

## BauingenieurIn FH oder BautechnikerIn

für Projektierung, Bauleitung und Felddaten. Sie verfügen über sehr gute Kenntnisse im Bearbeiten digitaler Plandaten und topographischer Daten und arbeiten gerne selbständig. Teilzeit nach Absprache.

Herzog Ingenieure ETH/SIA, Worbstr. 164,  
3073 Gümligen, [www.herzog-ingenieure.ch](http://www.herzog-ingenieure.ch)

**FUGAZZA STEINMANN & PARTNER** Zur Verstärkung unserer Teams in Entwurf, Ausführungsplanung und Bauleitung suchen wir motivierte MitarbeiterInnen

### ARCHITEKT/IN ETH

Wir bearbeiten Wettbewerbe und interessante Direktaufträge.

Sie haben Innovationsbereitschaft, Kreativität und Motivation sowie gute Fähigkeiten im Umgang mit CAD und Grafikprogrammen.

### ARCHITEKT/IN FH

Wir bearbeiten anspruchsvolle und vielseitige Ausführungsplanungen.

Sie haben konstruktives Knowhow und den Willen, architektonische Visionen adäquat umzusetzen. Sie beherrschen den Umgang mit CAD und den Office Programmen.

### BAULEITER

Wir bearbeiten anspruchsvolle und vielseitige Bauleitungen von der Ausschreibung bis zur Bauabnahme.

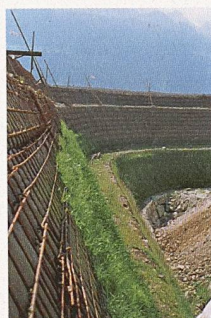
Sie haben Baukosten, Termine und Koordination im Griff, und bieten eine souveräne Leitung „vor Ort“. Sie haben ein Flair für den richtigen Umgang mit Planern, Unternehmern und Bauherren.

Wir offerieren eine interessante, anspruchsvolle Tätigkeit, fachlichen Rückhalt und ein kreatives, kollegiales Arbeitsklima.

Haben wir ihr Interesse geweckt?  
Senden Sie ihre Unterlagen an:

Fugazza Steinmann & Partner  
dipl. Arch. ETH/SIA  
Schönaustrasse 59  
5430 Wettingen  
Tel. 056 437 87 87  
Fax 056 437 87 00  
[info@fsp-architekten.ch](mailto:info@fsp-architekten.ch)  
[www.fsp-architekten.ch](http://www.fsp-architekten.ch)

## Geotextilien schützen



Textomur ist ein vollflächig begrün- und bepflanzbares System für Schutzwälle, Steilböschungen und Stützbauwerke.

Der Hauptbaustoff ist Erdmaterial. Durch horizontal eingelegtes Armierungsvlies wird der Boden zum Schwergewichtskörper verfestigt, der den Erddruck aufnimmt. Das oben und unten in der Schüttung verankerte Vegetationsvlies stabilisiert die Front, bietet Erosionsschutz und ist Haftfläche für die Keimschicht. Stahlgitter dienen als verlorene Schalung für den einfachen, rationellen Einbau der ebenen Steilfläche von 60°. Die auf die Steilfläche gespritzte Keimschicht ermöglicht die Begrünung mit einer standortgerechten Saatsmischung. Textomur wurde auch verwendet für den Schutzdamm in Airolo (s. Bild), der 220 m lang und 18 m hoch ist und eine Ansichtsfläche von 4000 m<sup>2</sup> aufweist. Er liegt auf einer Höhe von 1273 m ü. M. und schützt Airolo vor Lawinen. Die Textomur-Konstruktion in Airolo besteht aus einer Blocksteinmauer an der Basis und ist dann schichtweise aufgebaut unter Verwendung von 76 500 m<sup>2</sup> Armierungsvlies Datex KN mit Optiforce und 13 500 m<sup>2</sup> Vegetationsvlies von Landolt. Fritz Landolt AG | 8752 Näfels  
055 618 51 00 | Fax 055 618 51 01  
[www.landolt.com](http://www.landolt.com)

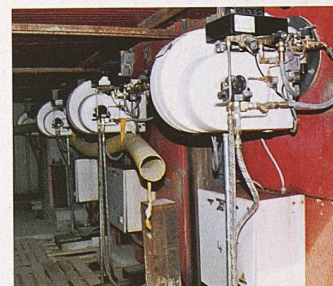
## Serienstar «Design F»

Design F bleibt der Serienstar des Türenspezialisten Herholz. Es verbindet ein ästhetisch anspruchsvolles, puristisches Design – die raffinierte Konstruktion der flächenbündigen Tür, die in Serie hergestellt wird – mit einem attraktiven Preis-Leistungs-Verhältnis und kurzen Lieferzeiten. Zur Swissbau 2005 präsentierte Herholz einige Programmiererweiterungen: Die deckenhohe Variante

bringt mehr Offenheit und erfüllt selbst ausgefallenste Kundenwünsche. Mit der wandbündigen Version wird die Flächenbündigkeit auch zur Wand hin durchgezogen. Auch für den Renovierungsmarkt bietet Design F neue Möglichkeiten. Design F ZU 2 (Zargenummantelung) erleichtert die Renovierungsarbeiten an Altbauten: Die alte Stahlzarge wird einfach mit einer modernen Holzzarge ummantelt und mit einem attraktiven Design-F-Element ausgestattet.

Herholz Vertrieb GmbH  
D-48683 Ahaus  
+49 2561/689-02 | Fax -305  
[www.herzholz.de](http://www.herzholz.de)

## Elcotherm im Tunnel



Die extremen atmosphärischen Verhältnisse am Tunnelportal Ferden des Lötschberg-Basistunnels benötigten den Einsatz einer für 300 m<sup>3</sup>/s ausgelegten Warmluftanlage, um die Zufuhr von Frischluft sicherzustellen. Fünf EK 5-Brenner von je 1200 kW heizen die Luft unter extremen Verhältnissen einwandfrei. Ein Heizöltank mit 45000 l Inhalt in 30 m Entfernung zu den Wärmeerzeugern liefert die benötigte Heizölmenge. Um die Ausscheidung von Paraffin im Öl zu verhindern, musste die Ölleitung zu den Brennern mit einer Begleitheizung versehen werden. Die ganze Ölzufuhr ist in einem Schutzkanal verlegt und mit Flüssigkeitssonden gegen Auslaufen überwacht. Vier Heizkessel produzieren und regeln den Warmluftbedarf auf einer Länge von 500 m im Naturzugverfahren direkt am Eingang des Tunnels. Die Betriebsregelung erfolgt gestaffelt, je nach Aussentemperatur. Elcotherm AG | 7324 Vilters  
081 725 25 25 | Fax 081 723 13 59  
[www.elcotherm.ch](http://www.elcotherm.ch)

## tec21

### ADRESSE DER REDAKTION

tec21  
Staffelstrasse 12, Postfach 1267  
8021 Zürich  
Telefon 044 288 90 60, Fax 044 288 90 70  
E-Mail [tec21@tec21.ch](mailto:tec21@tec21.ch)  
[www.tec21.ch](http://www.tec21.ch)

### REDAKTION

**Lilian Pfaff (lp)**  
Chefredaktion  
**Lada Blazevic (lb)**  
Bildredaktion / Öffentlichkeitsarbeit  
**Ivo Bösch (bö)**  
Wettbewerbe / Architektur  
**Daniel Engler (de)**  
Bauingenieurwesen / Verkehr  
**Carole Enz (ce)**  
Energie / Umwelt  
**Rahel Hartmann Schweizer (rhs)**  
Architektur / Städtebau  
**Paola Maiocchi (pm)**  
Bildredaktion und Layout  
**Katharina Möschinger (km)**  
Abschlussredaktion  
**Aldo Rota (ar)**  
Bautechnik, Werkstoffe  
**Ruedi Weidmann (rw)**  
Baugeschichte  
**Adrienne Zogg (az)**  
Sekretariat

Die Redaktionsmitglieder sind direkt erreichbar unter: [Familienname@tec21.ch](mailto:Familienname@tec21.ch)

### REDAKTION SIA-INFORMATIONEN

SIA-Generalsekretariat  
Selnastrasse 16, 8039 Zürich  
Telefon 044 283 15 15, Fax 044 283 15 16  
E-Mail: [gs@sia.ch](mailto:gs@sia.ch)  
Charles von Büren (cvb)  
Peter P. Schmid (pps)  
Normen Telefon 061 467 85 74  
Normen Fax 061 467 85 76

### HERAUSGEBERIN

Verlags-AG der akademischen technischen Vereine / SEATU – SA des éditions des associations techniques universitaires  
Mainaustrasse 35, 8008 Zürich  
Telefon 044 380 21 55, Fax 044 388 99 81  
E-Mail [seatu@smile.ch](mailto:seatu@smile.ch)  
Rita Schiess, Verlagsleitung  
Hedi Knöpfel, Assistenz

erscheint wöchentlich, 44 Ausgaben pro Jahr  
ISSN-Nr. 1424-800X, 131. Jahrgang

Nachdruck von Bild und Text, auch auszugsweise, nur mit schriftlicher Genehmigung der Redaktion und mit genauer Quellenangabe. Für unverlangt eingesandte Beiträge haftet die Redaktion nicht.

**Auflage: 11 089** (WEMF-beglaubigt)

### ABONNEMENTSPREISE

**Jahresabonnement (44 Ausgaben)**  
Schweiz: Fr. 270.–  
Ausland: Fr. 355.– / Euro 229.05  
Studierende CH: Fr. 135.–  
Studierende Ausland: Euro 132.25  
**Halbjahresabonnement (22 Ausgaben)**  
Schweiz: Fr. 150.–  
Ausland: Fr. 192.50 / Euro 124.20  
Studierende CH: Fr. 75.–  
Studierende Ausland: Euro 75.80  
**Schnupperabonnement (8 Ausgaben)**  
Schweiz: Fr. 20.–  
Ausland: Fr. 32.– / Euro 20.65  
Studierende CH: Fr. 20.–  
Studierende Ausland: Euro 20.65

Ermässigte Abonnemente für Mitglieder BSA, Usic und ETH Alumni. Weitere auf Anfrage.  
Telefon 071 844 91 65

### ABONNENTENDIENST

AVD Goldach, 9403 Goldach  
Telefon 071 844 91 65, Fax 071 844 95 11  
E-Mail [tec21@avd.ch](mailto:tec21@avd.ch)

### EINZELBESTELLUNGEN

Einzelnummer (Bezug bei der Redaktion):  
Fr. 10.– / Euro 6.70 (ohne Porto)  
Telefon 01 288 90 60, Fax 01 288 90 70  
E-Mail [tec21@tec21.ch](mailto:tec21@tec21.ch)  
[www.tec21.ch/einzelheft.php](http://www.tec21.ch/einzelheft.php)

**tec21 Abo bestellen:**  
**Tel. 071 844 91 65 oder:**  
**[www.tec21.ch](http://www.tec21.ch)**

### INSERATE

Künzler-Bachmann Medien AG  
Postfach, 9001 St. Gallen  
Telefon 071 226 92 92, Fax 071 226 92 93  
E-Mail [info@kbmedien.ch](mailto:info@kbmedien.ch)  
[www.kbmedien.ch](http://www.kbmedien.ch)

### DRUCK

AVD Goldach

### BEIRAT

Hans-Georg Bächtold, Liestal, Raumplanung  
Heinrich Figi, Chur, Bauingenieurwesen  
Markus Friedli, Frauenfeld, Architektur  
Erwin Hepperle, Schlieren, öff. Recht  
Roland Hürlimann, Zürich, Baurecht  
Hansjürg Leibundgut, Zürich, Haustechnik  
Daniel Meyer, Zürich, Bauingenieurwesen  
Akos Moravanszky, Zürich, Architekturtheorie  
Ulrich Pfammatter, Chur, Technikgeschichte  
Franz Romero, Zürich, Architektur

### TRÄGERVEREINE

## sia

SCHWEIZERISCHER INGENIEUR-  
UND ARCHITECTENVEREIN  
[www.sia.ch](http://www.sia.ch)

**tec21 ist das offizielle Publikationsorgan des SIA**  
Die Fachbeiträge sind Publikationen und Positionen der Autoren und der Redaktion. Die Mitteilungen des SIA befinden sich jeweils in der Rubrik «SIA».

## usic

SCHWEIZERISCHE VEREINIGUNG BERATENDER INGENIEURUNTERNEHMUNGEN  
[www.usic-engineers.ch](http://www.usic-engineers.ch)

## ETH Alumni

DAS NETZWERK DER ABSOLVENTINNEN  
UND ABSOLVENTEN DER ETH ZÜRICH  
[www.alumni.ethz.ch](http://www.alumni.ethz.ch)

## BSA

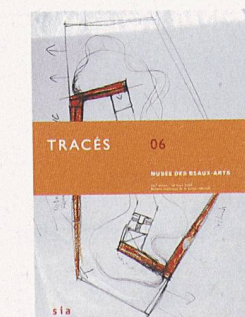
BUND SCHWEIZER ARCHITECTEN  
[www.architekten-bsa.ch](http://www.architekten-bsa.ch)

## A<sup>3</sup>EP-L

ASSOCIATION DES DIPLÔMÉS DE L'EPFL  
<http://a3.epfl.ch>

### IM GLEICHEN VERLAG ERSCHEINT:

**TRACES**  
**Bulletin technique de la Suisse romande**  
Rue de Bassenges 4, 1024 Ecublens  
Tel. 021 693 20 98, Fax 021 693 20 84  
E-Mail Sekretariat: [fdc@revue-traces.ch](mailto:fdc@revue-traces.ch)  
[www.revue-traces.ch](http://www.revue-traces.ch)



Tracés 06  
16. März 2005

Musée des Beaux-Arts

Günstig abzugeben – Jahrgänge schweiz.  
Bauzeitung – Kunstleder, grün und rot  
gebunden mit Rückentitel. Tel. 061 421 34 20

### FREIE MITARBEIT

Gerne helfen wir Ihnen bei der Realisierung Ihrer Hochbauprojekte.

Wir führen Ihre Projekte gemäss Ihren Vorgaben kompetent und zuverlässig aus. Termin, Kosten und Qualität ist unser Fokus.

Ihre Kontaktaufnahme freut uns.

**SABCO** Oeschger GmbH

Christian Oeschger, Arch. HTL

Jöchlerweg 7, 6340 Baar

Tel. 041 761 65 60

Fax 041 761 65 59

E-Mail: [info@sabco.ch](mailto:info@sabco.ch)



HSR  
HOCHSCHULE FÜR TECHNIK  
RAPPERSWIL

LANDSCHAFTSARCHITEKTUR

### Aktuelle Weiterbildungsangebote

#### 3D Computervisualisierung in Planung und Architektur

##### Modul 3ds max

**Zeitraum:** 29. April 2005 (ev. 20 Mai) bis 11. Juni 2005 • **Studientage:** Freitag und Samstag • **Kosten:** CHF 2000.– • **Leitung:** Prof. Peter Petschek **Anmeldefrist:** bis 15. April 2005

#### GIS in der Planung

**Zeitraum:** September 2005 bis März 2006 • **Studientage:** Freitag und einzelne Samstage, zusätzlich 1 Blockwoche • **Kosten:** CHF 4100.– • **Leitung:** Andreas Lienhard • **Anmeldefrist:** bis 31. Mai 2005

#### Projektmanagement für Planerinnen und Planer

**Zeitraum:** September 2005 bis März 2006 • **Studientage:** Freitag und Samstag (alle 3 bis 4 Wochen), zusätzlich 1 Blockwoche im September. Es können auch einzelne Module belegt werden. • **Kosten:** CHF 4100.– • **Leitung:** Prof. Joachim Kleiner • **Anmeldefrist:** bis 31. Mai 2005

#### Gartendenkmalpflege

**Zeitraum:** September 2005 bis März 2006 • **Studientage:** Freitag und einige Donnerstage und Samstage, zusätzlich 1 Blockwoche im September. Es können auch einzelne Module belegt werden (Modul-länge 5 Tage) • **Kosten:** CHF 3900.– (2500.– Euro) • **Leitung:** Prof. Dr.-Ing. Susanne Karn • **Anmeldefrist:** bis 31. Mai 2005

**Auskunft/Anmeldung:** Edith Villinger, Abteilung Landschaftsarchitektur, HSR Hochschule für Technik Rapperswil, Oberseestrasse 10, Postfach 1475, CH-8640 Rapperswil, T +41 (0)55 222 49 25, F +41 (0)55 222 44 00, [assistenz.nds-l@hsr.ch](mailto:assistenz.nds-l@hsr.ch), [www.l.hsr.ch](http://www.l.hsr.ch)

HSR. Lernkultur und Lebensqualität am See.

Mitglied der Fachhochschule Ostschweiz FHO

Organisator / Bemerkungen

Zeit / Ort

Infos / Anmeldung

## Tagungen

<b>Haben Sie Zeit? Vier Veranstaltungen zu verschiedenen Bewegungen und deren Zeit</b>	Schw. Werkbund (SWB) Ortsgruppe Zürich. Themenbereiche Design, Typografie, Stadtentwicklung und Philosophie. Siehe auch S.18: Versteigerung Design-Gegenstände	21. 3., 21. 6., 22. 9., 21. 12. jeweils abends Ort und Zeit auf Anfrage	Anmeldung: Daniel Fleischmann, 8004 Zürich swb-zh@werkbund.ch   www.werkbund.ch
<b>Nachdiplomkurs Städtebau Informationsabend</b>	Hochschule für Architektur, Bau und Holz (HSB). Der Fachbereich Architektur stellt das überarbeitete Programm des Nachdiplomkurses vor. Gastvortrag von Angelus Eisinger	8. 4.   17 - ca. 19 h HSB	HSB, 3401 Burgdorf 034 426 41 41 www.hsb.bfh.ch
<b>Oberflächennahe Geothermie</b>	OTTI-Kolleg. Erdgekoppelte Wärmepumpen und unterirdische thermische Energiespeicher	14. + 15. 4. De-Regenstau	OTTI-Kolleg, D-93049 Regensburg +49 941 296 88-29   Fax -17 www.otti.de
<b>2. Aachener Anwenderforum Regionale Strukturen stärken - auf Bioenergie setzen</b>	Eurosolar / Stadtwerke Aachen. Plattform für alle Akteure, die die praktische Anwendung vor Ort voranbringen wollen	27. + 28. 4. Forum M, De-Aachen	Eurosolar, De-53113 Bonn +49 228 36-2373   Fax -1279 www.eurosolar.org
<b>Restructuring Large Housing Estates in Europe - Policies, Practices and Perspectives</b>	European Fifth Framework Restate Project. New impuls for postwar housing estates specialists (researchers and policymakers). With guided tours	19.-21. 5. Ljubljana (Slowenien)	www.restate.geog.uu.nl/conference
<b>The Intentional City IFHP Spring Conference 2005</b>	Int. Federation for Housing and Planning (IFHP). International urban planning conference: Applying local values and choice in a global context. With guided tours	22.-25. 5. USA-Portland	IFHP, Joke Bierhuys, Congress Department, NL-2596 CG The Hague congress@ifhp.org
<b>Cisbat 2005: Renewables in Changing Climates - Research and Technological Development in Solar Energy</b>	EPFL / MIT. Innovations in building envelopes and environmental systems. With CSFF Industry Day: Latest developments in façade technology. Call for papers	28. / 29. 9. EPFL Abstracts: 15.4.	Cisbat c/o EPFL, 1015 Lausanne 021 693-62 49   Fax -27 22 http://cisbat.epfl.ch

## Kultur

<b>Ausstellung Der Architekt Peter Feile (1899-1972): Neue Sachlichkeit</b>	Bayerische Architektenkammer. 120 Exponate eines zu Unrecht fast in Vergessenheit geratenen Architekten, zu Gebautem und Geplantem in Würzburg von 1927-32	bis 8. 4.   Mo-Do 9-17 h, Fr bis 15 h   Haus der Architektur, De-München	Bayerische Architektenkammer, De-80637 München   +49 89139 88-00, Fax -099 www.byak.de
<b>Ausstellung Communication and Space Behnisch, Behnisch und Partner</b>	HTA Luzern. Unkonventionelle Entwurfsprozesse anhand professioneller Darstellungen und zahlreicher Modelle bis zur Fotodokumentation der gebauten Objekte	bis 29. 4. Mo-Fr 8-20 h, Sa bis 12 h HTA Luzern	HTA Luzern, Architekturplattform Zentral-schweiz, 6048 Horw   041 349 34 69 www.architekturplattform.ch
<b>Ausstellung Erdbebengefahr - Schutz von Mensch und Haus</b>	Schw. Pool für Erdbebendeckung. Ausstellung zur Sensibilisierung und Information. Besichtigung nur nach Anmeldung	bis 30. 4. jeweils Mittwoch, 13-17 h Bundesgasse 20, Bern	Schw. Pool für Erdbebendeckung, 3001 Bern   031 320 22-46   Fax -99 kubli@vfk.ch
<b>Ausstellung Teres Wydler: Lichtkeime - Installati- onen über die Empfindsamkeit von Licht</b>	Villa am Aabach. Teres Wydler zeigt im taghellen Raum die Empfindsamkeit von Licht auf anhand von Reflexionen, Projektionen, Schatten, Glanz und Schein	bis 1. 5. Mi-So 14-17 h Villa am Aabach, Uster	Villa am Aabach, 8610 Uster 044 940 99 91   Fax 942 17 39 www.villaamaabach.ch
<b>Ausstellung - Debatte Metamorphoses durables</b>	Inst. français d'architecture. Représentation adaptée française à la Biennale de Venise 2004. Débats: 24. 3., 21. 4., 11. 5., 18.30-20.30 h, visite guidée de l'exposition à 17.30 h	bis 15. 5.   Palais de la Porte Dorée, 293, av. Daumesnil, F-Paris	Cité de l'architecture et du patrimoine F-75012 Paris www.citechailot.org



## Vorschau

Heft Nr. 13, 23. März 2005

Rahel Hartmann Schweizer

**Schulhaus Bünzmatt, Wohlen**

Jean-Pierre Wymann

**Verwaltungszentrum Werd, Zürich**

Urs Hess-Odoni

**Allgemeine Bedingungen Bau**