

Zeitschrift: Tec21
Herausgeber: Schweizerischer Ingenieur- und Architektenverein
Band: 131 (2005)
Heft: 19: Zürcher Hallenstadion

Werbung

Nutzungsbedingungen

Die ETH-Bibliothek ist die Anbieterin der digitalisierten Zeitschriften. Sie besitzt keine Urheberrechte an den Zeitschriften und ist nicht verantwortlich für deren Inhalte. Die Rechte liegen in der Regel bei den Herausgebern beziehungsweise den externen Rechteinhabern. [Siehe Rechtliche Hinweise.](#)

Conditions d'utilisation

L'ETH Library est le fournisseur des revues numérisées. Elle ne détient aucun droit d'auteur sur les revues et n'est pas responsable de leur contenu. En règle générale, les droits sont détenus par les éditeurs ou les détenteurs de droits externes. [Voir Informations légales.](#)

Terms of use

The ETH Library is the provider of the digitised journals. It does not own any copyrights to the journals and is not responsible for their content. The rights usually lie with the publishers or the external rights holders. [See Legal notice.](#)

Download PDF: 16.03.2025

ETH-Bibliothek Zürich, E-Periodica, <https://www.e-periodica.ch>

Gutsbetrieb Hammer, Cham

(bö) Einer der grösseren Landwirtschaftsbetriebe im Kanton Zug soll umgenutzt werden. 1854 gegründet, besteht die Anlage heute aus einem Verwalterhaus und 10 Wirtschafts- und Nebengebäuden.

Die Hammer Retex AG, eine Tochtergesellschaft der Industrieholding Cham AG, ist im Besitz des Betriebs und veranstaltete zusammen mit der Bauabteilung Cham und der Kantonalen Denkmalpflege einen Studienauftrag mit sechs eingeladenen Architekturbüros. Einstimmig empfiehlt das Beurteilungsgremium, das Projekt von *Mathias Müller* und *Daniel Niggli* (EM2N) weiterzubearbeiten. Die vorgefundenen architektonischen und konstruktiven Themen werden aufgenommen und für die Neubauten neu interpretiert. Ein wichtiger Teil des Projektes ist die Dachlandschaft. Damit erhalten auch die Neubauten schräge Dächer. Das Projekt besticht durch die gelungene Integration von alten und neuen Bauten, schreibt die Jury. Es bilde eine ausgezeichnete Basis, um auf dem Hammergebiet eine lebendige und zukunftsgerichtete Mischung von attraktiven Arbeits- und Wohnnutzungen mit einmaligem Gepräge ansiedeln zu können.

Weiterbearbeitung

EM2N Architekten, Mathias Müller, Daniel Niggli, Zürich; Mitarbeit: Fabian Hoermann, Sidsel Kromann, Philipp Reichelt, Nina Störk; Schweingruber Zulauf Landschaftsarchitekten, Zürich; Verkehrsplanung: Willi Hüsler, Ingrid Schmid, Zürich

Weitere Teilnehmende

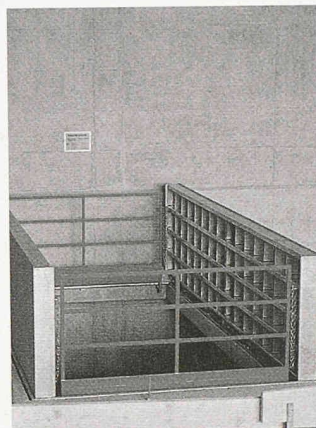
- axess Architekten, Zug
- Mischa Badertscher Architekten und Andreas Camenzind Architekt, Zürich
- Imhof Architekten, Sarnen
- Dieter Jüngling und Andreas Hagmann, Chur
- Silvia + Kurt Schenk Architekten, Zug

Beurteilungsgremium

Claude Ebnöther, CEO Hammer Retex AG (Vorsitz); Charles Meyer, Vorsteher Bauabteilung Cham; Erich Staub, Leitung Bauabteilung Cham; Silva Ruoss, Architektin; Hugo Sieber, Architekt; Michael Funk, Hammer Retex AG; Bruno Kryenbühl, Hammer Retex AG; Rudolf Inderwildi, Pächter Gutsbetrieb Hammer; Ruedi Zai, Architekt



Der Landwirtschaftsbetrieb Hammer soll zu einem Wohn- und Arbeitsort umgenutzt werden (Weiterbearbeitung, EM2N)



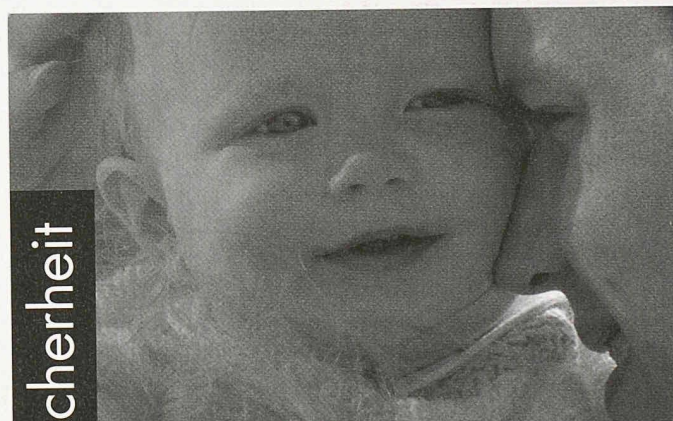
Stierli- Bodentore

Ihr Partner für:

- Bodentore
- Montageöffnungen
- Einwurfklappen
- Fluchtwegtore

Tel.: +41-41-920 20 55
Fax: +41-41-920 24 55
sales@stierli-bieger.com
www.stierli-bieger.com

Für mehr Sicherheit

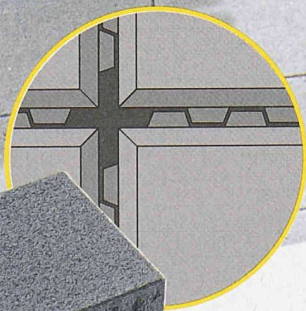
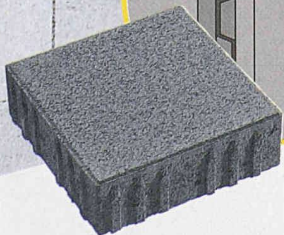


RWD Schlatter
TÜREN

RWD Schlatter AG
CH-8953 Dietikon
Telefon 044 745 40 40
CH-9325 Roggwil
Telefon 071 454 63 00
www.rwdschlatter.ch



Weil er
unverrückbar ist...



Verbundsystem CARENA®

- kraftschlüssig und verschiebesicher
- 7 verschiedene Steinformate
- Form- und Farbvielfalt
- maschinell verlegbar

CARENA® – der verschiebesichere Verbundpflasterstein.

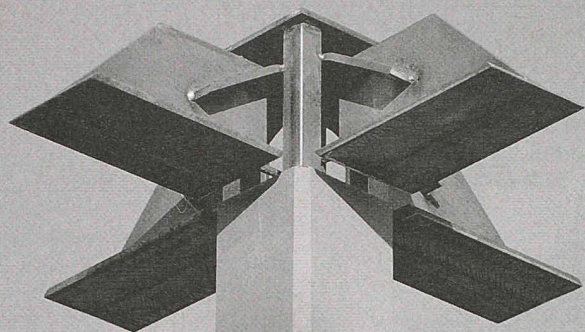
Wo Stabilität gefragt ist, führt kein Weg an CARENA® vorbei. Der verschiebesichere Pflasterstein eignet sich hervorragend für Pflasterungen im befahrbaren öffentlichen Raum. Verschiedene Steintypen und Farben eröffnen Ihnen zahlreiche Gestaltungsmöglichkeiten.

CREABETON bietet ausgereifte Gesamtlösungen für Gartenbau, Umgebungsgestaltung, den Strassen- und Tiefbau. Dazu gehören qualitativ hochstehende Schweizer Produkte, professionelle Beratung und prompte Lieferung. Machen Sie sich selbst ein Bild – in der CREABETON-Ausstellung in Ihrer Nähe! Einfach creaphone anrufen.

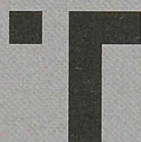
creaphone 0848 800 100 www.creabeton.ch

CREABETON

Stützenkopfverstärkung T-WALM®



Partner für anspruchsvolle
Projekte in Stahl und Glas



Tuchs Schmid

Tuchs Schmid AG
CH-8501 Frauenfeld
Telefon +41 52 728 81 11
www.tuchs Schmid.ch

SIV
forum
SIV

SIV

Schweiz. Immobilienschätzer-Verband

Der Einstieg zur Fachkompetenz bei der

Immobilienbewertung

Der Schweiz. Immobilienschätzer-Verband SIV bietet allen Bau- und Immobilienfachleuten, Immobilienreuhändlern, -verwaltern und -maklern die Möglichkeit, sich spezifisches Fachwissen in der Immobilienbewertung anzueignen.

Den Teilnehmern des

SIV Schätzer-Basiskurs 2005

bieten wir in 64 Lektionen (8 x 8 Lektionen) folgende Anwendungen und Übungen:

- Einführung: Wesen und Wert statischer Schätzungsmethoden
- Ertragswert: Mietrecht, Mietwert, Ertragskapitalisierung
- Realwert: Reproduktionskosten, Neuwert, Landwert
- Entwertungen wirtschaftlich und technisch, Kostenanalysen
- Differenzwert und Vergleichswert
- Anwendungen und Übungen

Kursort: World-Wide Business Centre Balsberg in Zürich-Kloten
Di 24. 5. 05 bis Fr 17. 6. 05, immer Di und Fr

Kosten: SIV-Mitglieder: CHF 2'550.- / Übrige: CHF 2'950.-

Unterlagen / Anmeldung:
Sekretariat SIV, Poststrasse 23, Postfach 2149, 9001 St. Gallen
Telefon 071 223 19 19, Fax 071 223 19 20
oder online anmelden: www.immobilienschaezter.ch



Anfragen lohnt sich. Immer.

Neben hoher Qualität zählt im Stahlbau vor allem eines: ein tiefer Preis. Genau darauf haben wir uns spezialisiert. Wir streben die Kostenführerschaft an, jedoch nicht auf Kosten der Qualität. Dafür sorgen unsere Ingenieure, Konstrukteure, Schlosser sowie unsere geprüften Schweisser. Zudem erhalten Sie bei uns einen Alles-aus-einer-Hand-Service, der sogar Ihre Prozesskosten massiv reduziert. Geben Sie sich nicht mit weniger zufrieden.

Industriestrasse 15, 9201 Gossau, Tel. 071 388 82 82, Fax 071 388 82 92
stahlbau@aepli.ch, www.aepli.ch

AEPLI
Stahlbau