

**Zeitschrift:** Tec21  
**Herausgeber:** Schweizerischer Ingenieur- und Architektenverein  
**Band:** 131 (2005)  
**Heft:** 31-32: Gefiltert

## **Sonstiges**

### **Nutzungsbedingungen**

Die ETH-Bibliothek ist die Anbieterin der digitalisierten Zeitschriften. Sie besitzt keine Urheberrechte an den Zeitschriften und ist nicht verantwortlich für deren Inhalte. Die Rechte liegen in der Regel bei den Herausgebern beziehungsweise den externen Rechteinhabern. [Siehe Rechtliche Hinweise.](#)

### **Conditions d'utilisation**

L'ETH Library est le fournisseur des revues numérisées. Elle ne détient aucun droit d'auteur sur les revues et n'est pas responsable de leur contenu. En règle générale, les droits sont détenus par les éditeurs ou les détenteurs de droits externes. [Voir Informations légales.](#)

### **Terms of use**

The ETH Library is the provider of the digitised journals. It does not own any copyrights to the journals and is not responsible for their content. The rights usually lie with the publishers or the external rights holders. [See Legal notice.](#)

**Download PDF:** 01.04.2025

**ETH-Bibliothek Zürich, E-Periodica, <https://www.e-periodica.ch>**

## Ausgezeichnet



Am Innovationswettbewerb «architecture+health», der von den deutschen Architekturzeitschriften AIT und XIA dieses Jahr erstmals ausgeschrieben wurde, erhielt auch die Firma Sedorama in Ostermündigen eine Auszeichnung. Das Thema des Wettbewerbs war die Bedeutung von architektonischer Qualität im Bereich Gesundheit, Soziales und Wohnen.

In der neuen Stuhlserie Taceo kombiniert Sedorama Wohnlichkeit mit Modernität. Dabei kommen neuartige Materialien zum Einsatz. Die atmungsaktive, stabilisierende und flexible Netzbespannung der Rückenlehne, die es in unterschiedlicher Polsterung und in zwei Höhen gibt, sorgt für eine aufrechte Haltung und bietet hohen Sitzkomfort. Die gewölbten Armlehnen erhalten durch die neueste 3-D-Schichtholztechnologie eine ergonomisch-weiche Form. Charakteristisch für die Taceo-Möbel sind auch die radialen Fussprofile, bei denen sorgfältig geformte Druckussteile als stabile Verbindung von Holz und Metall dienen. Die flachen Metallzargen ermöglichen gleichzeitig eine enge Stapelbarkeit.

Neben den Stuhlmodellen umfasst die Taceo-Möbelfamilie auch Ruhesessel, Tische und Couchtische. Die Stühle und Tische bilden eine formale Einheit und eignen sich ebenfalls als hochwertige Konferenzmöbel.

Sedorama AG | Stühle, Tische, Objektmöbel | Wegmühlegässli 8  
3072 Ostermündigen  
Tel. 031 932 22 -32 | Fax -64  
www.sedorama.ch

## Lebendige Fassade

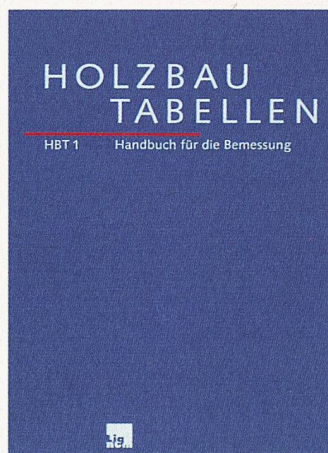
Der Neubau «k47» am Franz-Josef-Kai 47 in Wien ist komplett mit geschosshohen Vertikal-Lamellen aus satiniertem Weissglas verkleidet. Nur das Erdgeschoss und die auf dem sechsten Stock aufgesetzte «Skybox» haben eine Glasfront ohne Lamellen. Mit dieser Fassadengestaltung korrespondiert das von der Zürich Versicherung AG erbaute Gebäude mit den Nachbarbauten in der historischen Wiener Altstadt. Die rahmenlosen Glaslamellen sind paarweise um 180° drehbar und lassen sich so immer wieder neu zu einer lebendigen Fassade anordnen, die die Erker und Risalite der nebenstehenden Bauwerke imitiert.

Bewegt werden die Lamellen mit Antrieben vom Typ LIMAline, die unauffällig in den Statikprofilen montiert sind. Das Lamellenantriebssystem des deutschen Herstellers Elero Linearantriebstechnik ist in der Lage, die je ungefähr 20kg schweren, symmetrisch gelagerten Glaslamellen präzise und nahezu spielfrei zu drehen. Dabei nimmt das Statikprofil Windlast, Lamellengewicht und Schubkräfte fast vollständig auf. Ein weiterer entscheidender Punkt beim Wiener Bauvorhaben war aufgrund der Stückzahl von über 300 Antrieben die Wahl wartungs- und korrosionsfreier Bauteile. Neben einer lebendigen und sich ständig verändernden Gestaltung der Aussenfassade lenken die Glaslamellen auch den Tageslichteinfall. Die LIMAline-Antriebe sind aus den dahinter liegenden Innenräumen individuell steuerbar und drehen die Lamellen um bis zu 180°. So können Sonnenschutz und Tageslichtlenkung entsprechend den persönlichen Bedürfnissen und den Anforderungen an den Arbeitsplatz modifiziert werden.

Die selbsthemmenden LIMAline-Lamellenantriebssysteme sind mit Drehmomenten von 60, 300 oder 800Nm erhältlich und können Lamellen von bis zu einem Meter Breite und sechs Metern Länge mit einer dynamischen Last von bis 50Nm bewegen.

Elero GmbH/Meimo AG |  
Im Welbring 12 | 8954 Geroldswil  
Tel. 043 455 30 -40 | Fax -49  
www.meimo.ch

## Lignum-Holzbautabellen



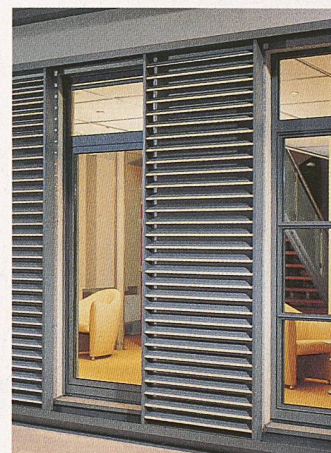
Seit Juni 2005 liegen die «Holzbautabellen HBT 1» der Lignum als Bemessungshilfen in deutscher Sprache vor. Sie sind ein auf die neue Normengeneration SIA 260, 261 und 265 abgestimmtes Werkzeug für die Praxis in Planung und Ausführung.

Die neu geltenden Tragwerksnormen führen in der Schweiz zu veränderten Rahmenbedingungen für alle Planenden und Ausführenden im Bauwesen. Neben den Grundlagen der Projektierung (Norm SIA 260) und den Einwirkungen auf Tragwerke (Norm SIA 261) sind auch alle Konstruktionsnormen ersetzt worden. Weil mit der Norm SIA 265 zudem ein neues Bemessungskonzept eingeführt wird, müssen Tragwerks- und Holzbauplaner wesentliche Anpassungsschritte vollziehen, um gegenüber ihren Kunden weiterhin normenkonforme Holztragwerke zu gewährleisten. Das Buch befasst sich auch mit den relevanten Aspekten zum jetzt gültigen Bemessungskonzept (SIA 260 und 261). Auf die gängigsten Verbindungsmittel des Holzbaus wie Stabdübel-, Bolzen-, Nagel- oder Schraubenverbindungen wird ebenfalls eingegangen. Ausserdem enthält die Publikation Tabellen für die traditionellen Holzverbindungen und einen kurzen Überblick zum Thema Statik.

Lignum-Cedotec (Hrsg.): Holzbaubau-Tabellen HBT 1. Handbuch für die Bemessung, 97 Fr.

Zu bestellen bei:  
Lignum | 8008 Zürich  
Tel. 044 267 47 -76 | Fax -87  
www.lignum.ch

## SunControl



Horizontal schiebbare «Fensterläden» verbinden klassische Ästhetik und durchdachte Funktionalität. Die Lamellen-Elemente von Schüco SunControl verfahren, von Hand oder mittels Elektroantrieb, auf Laufschiene vor den Fenstern, wobei ein- oder zweispurige Anlagen zum Einsatz kommen.

Zur Auswahl stehen drei verschiedene Aluminium-Lamellen in zwei Rahmentypen mit einer Bautiefe von 30 bzw. 105 mm. In die schlanke Version werden blickdichte oder transparente 50-mm-Lamellen starr eingesetzt. Schüco SunControl-starr bietet Lamellen in Ellipsenoptik von 105 bis 690mm, ein- oder zweischalig, als stranggepresste Hohllamellen oder Blechlamellen an.

Die 105-mm-Version bietet eine flexible Montageeinheit für eine Lamellenneigung von 0° bis 90°. Ellipsen- und nadelförmige sowie technisch anmutende Lochblechlamellen aus Aluminium, ergänzt mit geraden und gebogenen Glaslamellen, erlauben zusammen mit dem Schüco-Systemfinish mit eloxierten oder farbig pulverbeschichteten Oberflächen eine variable Fassadengestaltung. Als Befestigungslösungen stehen Einsteckhalter mit Neigungswinkel bis 45° sowie Fassaden-, Deckel- und Lamellenhalter zur Wahl.

Die Lamellen sind mit anderen Schüco-Fassadensystemen kompatibel. Das Steuerungssystem «e-sun» erlaubt die Anbindung an die Gebäudeleittechnik. Jansen AG | 9463 Oberriet  
Tel. 071 763 91 11 | Fax 071 761 22 70  
www.jansen.com

## tec21

### ADRESSE DER REDAKTION

tec21  
Staffelstrasse 12, Postfach 1267  
8021 Zürich  
Telefon 044 288 90 60, Fax 044 288 90 70  
E-Mail [tec21@tec21.ch](mailto:tec21@tec21.ch)  
[www.tec21.ch](http://www.tec21.ch)

### REDAKTION

Lilian Pfaff (lp)  
Chefredaktion  
Lada Blazevic (lb)  
Bildredaktion / Öffentlichkeitsarbeit  
Ivo Bösch (bö)  
Wettbewerbe / Architektur  
Katinka Cortis (co)  
Volontärin  
Daniel Engler (de)  
Bauingenieurwesen / Verkehr  
Carole Enz (ce)  
Energie / Umwelt  
Rahel Hartmann Schweizer (rhs)  
Architektur / Städtebau  
Paola Maiocchi (pm)  
Bildredaktion und Layout  
Katharina Möslinger (km)  
Abschlussredaktion  
Aldo Rota (ar)  
Bautechnik, Werkstoffe  
Ruedi Weidmann (rw)  
Baugeschichte  
Adrienne Zogg (az)  
Sekretariat

Die Redaktionsmitglieder sind direkt erreichbar unter: [Familienname@tec21.ch](mailto:Familienname@tec21.ch)

### REDAKTION SIA-INFORMATIONEN

SIA-Generalsekretariat  
Selnastrasse 16, 8039 Zürich  
Telefon 044 283 15 15, Fax 044 283 15 16  
E-Mail: [contact@sia.ch](mailto:contact@sia.ch)  
Charles von Büren (cvb), Peter P. Schmid (pps)  
Normen Telefon 061 467 85 74  
Normen Fax 061 467 85 76

### HERAUSGEBERIN

Verlags-AG der akademischen technischen Vereine / SEATU – SA des éditions des associations techniques universitaires  
Mainaustrasse 35, 8008 Zürich  
Telefon 044 380 21 55, Fax 044 388 99 81  
E-Mail [seatu@smile.ch](mailto:seatu@smile.ch)  
Rita Schiess, Verlagsleitung  
Hedi Knöpfel, Assistenz

erscheint wöchentlich, 44 Ausgaben pro Jahr  
ISSN-Nr. 1424-800X, 131. Jahrgang

Nachdruck von Bild und Text, auch auszugsweise, nur mit schriftlicher Genehmigung der Redaktion und mit genauer Quellenangabe. Für unverlangt eingesandte Beiträge haftet die Redaktion nicht.

**Auflage: 11 089** (WEMF-beglaubigt)

### ABONNEMENTSPREISE

**Jahresabonnement (44 Ausgaben)**  
Schweiz: Fr. 270.–  
Ausland: Fr. 355.–/Euro 229.05  
Studierende CH: Fr. 135.–  
Studierende Ausland: Euro 132.25  
**Halbjahresabonnement (22 Ausgaben)**  
Schweiz: Fr. 150.–  
Ausland: Fr. 192.50/Euro 124.20  
Studierende CH: Fr. 75.–  
Studierende Ausland: Euro 75.80  
**Schnupperabonnement (8 Ausgaben)**  
Schweiz: Fr. 20.–  
Ausland: Fr. 32.–/Euro 20.65  
Studierende CH: Fr. 20.–  
Studierende Ausland: Euro 20.65

Ermässigte Abonnemente für Mitglieder BSA, Usic und ETH Alumni. Weitere auf Anfrage.  
Telefon 071 844 91 65

### ABONNENTENDIENST

AVD Goldach, 9403 Goldach  
Telefon 071 844 91 65, Fax 071 844 95 11  
E-Mail [tec21@avd.ch](mailto:tec21@avd.ch)

### EINZELBESTELLUNGEN

Einzelnummer (Bezug bei der Redaktion):  
Fr. 10.–/Euro 6.70 (ohne Porto)  
Telefon 01 288 90 60, Fax 01 288 90 70  
E-Mail [tec21@tec21.ch](mailto:tec21@tec21.ch)

### tec21 Abo bestellen:

**Tel. 071 844 91 65 oder:**  
**[www.tec21.ch](http://www.tec21.ch)**

### INSERTATE

Künzler-Bachmann Medien AG  
Postfach, 9001 St. Gallen  
Telefon 071 226 92 92, Fax 071 226 92 93  
E-Mail [info@kbmedien.ch](mailto:info@kbmedien.ch)  
[www.kbmedien.ch](http://www.kbmedien.ch)

### DRUCK

AVD Goldach

### BEIRAT

Hans-Georg Bächtold, Liestal, Raumplanung  
Heinrich Figli, Chur, Bauingenieurwesen  
Markus Friedli, Frauenfeld, Architektur  
Erwin Hepperle, Schlieren, öff. Recht  
Roland Hürimann, Zürich, Baurecht  
Daniel Meyer, Zürich, Bauingenieurwesen  
Ákos Morávszky, Zürich, Architekturtheorie  
Ulrich Pfammatter, Luzern, Technikgeschichte  
Franz Romero, Zürich, Architektur

### TRÄGERVEREINE

## sia

SCHWEIZERISCHER INGENIEUR-  
UND ARCHITEKTENVEREIN  
[www.sia.ch](http://www.sia.ch)

tec21 ist das offizielle Publikationsorgan des SIA  
Die Fachbeiträge sind Publikationen und Positionen der Autoren und der Redaktion. Die Mitteilungen des SIA befinden sich jeweils in der Rubrik «SIA».

## usic

SCHWEIZERISCHE VEREINIGUNG BERATENDER  
INGENIEURUNTERNEHMUNGEN  
[www.usic-engineers.ch](http://www.usic-engineers.ch)

## ETH Alumni

DAS NETZWERK DER ABSOLVENTINNEN  
UND ABSOLVENTEN DER ETH ZÜRICH  
[www.alumni.ethz.ch](http://www.alumni.ethz.ch)

## BSA

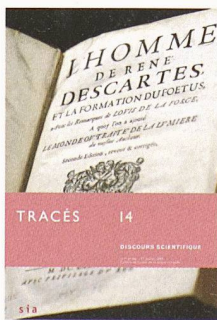
BUND SCHWEIZER ARCHITEKTEN  
[www.architekten-bsa.ch](http://www.architekten-bsa.ch)



ASSOCIATION DES DIPLÔMÉS DE L'EPFL  
<http://a3.epfl.ch>

### IM GLEICHEN VERLAG ERSCHEINT:

**TRACÉS**  
Bulletin technique de la Suisse romande  
Rue de Bassenges 4, 1024 Ecublens  
Tel. 021 693 20 98, Fax 021 693 20 84  
E-Mail Sekretariat: [fdc@revue-traces.ch](mailto:fdc@revue-traces.ch)  
[www.revue-traces.ch](http://www.revue-traces.ch)



Tracés 14/05  
27. Juli 2005

Discours scientifique

Für die Ausführung eines komplexen Sanierungs- und Umbauprojekts suchen wir per sofort oder nach Vereinbarung

## BauleiterIn

mit mindestens 5 Jahren Berufserfahrung.  
Wir erwarten sehr gute Fachkenntnisse, Führungsqualitäten, Einsatzwillen und Interesse an anspruchsvoller Architektur.  
Bitte senden Sie Ihre vollständige Bewerbung an:

**rolf mühlethaler, architekt bsa sia**  
altenbergstrasse 42a, 3013 bern, telefon 031 331 82 29  
e-mail: [architekt@rolf-muehlethaler.ch](mailto:architekt@rolf-muehlethaler.ch)

Wir sind ein mittelgrosses Architekturbüro in Thun. Für die Realisierung von Wettbewerbserfolgen und weiterer interessanter Projekte suchen wir

## Architekt / Architektin und/oder Bauleiter / Bauleiterin

Wenn Sie über ein solides Wissen in der Baurealisierung mit entsprechender Praxiserfahrung und gute EDV-Kenntnisse verfügen, wenn Sie bereit sind, Verantwortung zu übernehmen und die für eine erfolgreiche Teamarbeit notwendige Kompetenz mitbringen, freuen wir uns auf Ihre schriftliche Bewerbung.

SHS Architekten AG  
Kasernenstrasse 5, 3601 Thun, [www.shsarchitekten.ch](http://www.shsarchitekten.ch)

Wir suchen auf Herbst/Winter 2005 oder nach Vereinbarung einen kompetenten, erfahrenen

## Dipl. Bauleiter oder Bauingenieur HTL, FH oder ETH

als Leiter des Büros in Steinhausen, mit fundierten Kenntnissen für die Projektierung und Bauleitung von Strassenbauten, Kanalisationen, Wasserleitungen, Quartierplänen, Kanalisationssanierungen, etc.

Für mündliche Auskünfte steht Ihnen Herr Peter Ott (079 424 08 22) oder Herr Andreas Ott (079 401 09 66) zur Verfügung.

Wir freuen uns auf Ihre Bewerbung. Bitte senden Sie Ihre Unterlagen an:

Peter Ott  
Ingenieurbüro für Hoch- und Tiefbau AG  
V. Wolf  
Gemeindehaus, Postfach, 8932 Mettmenstetten

## DIVERSES

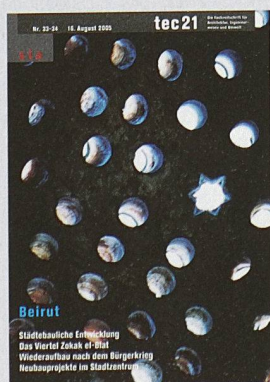
### Inspirierende Büroräume im EG

### Zürich Kreis 6 Weinbergstrasse/Ottikerstrasse

Helle, hohe Räume. Zu vermieten in Architekten-Bürogemeinschaft 3 Räume, Mitbenützung Konferenzzimmer, Küche, WC, Lager. Total 75m<sup>2</sup> netto CHF 1590.– + NK. Parkplatz zumietbar nach Wunsch.

Anfragen Tel. 079 445 16 14 oder Fax 044 362 71 70

Organisator / Bemerkungen	Zeit / Ort	Infos / Anmeldung
<b>Seminare / Kurse</b>		
<b>Kurs</b> «Wald bewirtschaften oder Reservat ausscheiden?»	Aargauerischer Försterverband. Umsetzung Naturschutz im Wald (UNIWA). Anhand eines Beispiels wird gezeigt, wie die Naturschutzplanung in einer Gemeinde realisiert werden kann	10.8.   ganztags 23.8.   8.30 – 12.00 h Villigen AG Informationen und Anmeldung: Tel. 061 422 11 66
<b>Weiterbildung Lichtplanung (4 / 19)</b> «Park-, Garten- und Wasserbeleuchtung»	Zürcher Hochschule Winterthur. Kennenlernen der Einflüsse, Zusammenhänge und Kenndaten der Beleuchtung von Aussenräumen, Pflanzen und Wasserbecken	26. / 27.8.   10 h ZHW Tössfeld Winterthur Anmeldung bis 5.8.2005 Tel. 052 267 76 03 wb.a@zhwin.ch
<b>Bauseminar</b> «Gesund Bauen und Wohnen»	Natureplus Schweiz. Ökologisches Bauen und Renovieren, Labels für ökologisches Bauen, gesundheits- und umweltverträgliches Parkett	3.9.   13.30 – 17.00 h Messegelände Zürich Vortragsraum K3 Informationen und Anmeldung: Tel. 044 296 87 -10   Fax -01 www.natureplus.ch
<b>Kongress</b> «Welt-Gründach-Kongress»	Schweiz. Fachvereinigung Gebäudebegrünung (SFG). Themen wie Städtische Wärmeinseln, Siedlungsentwässerung, Grünflächen und Biodiversität werden diskutiert	15. / 16.9.   ganztags Kollegienhaus der Universität Basel Weitere Informationen: Tel. 044 789 99 29 www.greenroofcongress.ch
<b>Blockkurs</b> «Klima-Auswirkungen: Hochwasser und Hanginstabilität»	ETH Zürich. Zertifikationslehrgang ETH in Angewandten Wissenschaften. Der Kurs richtet sich an Fachleute aus Naturwissenschaft und Ingenieurwesen	19. – 24.9.   ganztags ETH Zürich und Schloss Münchenwiler Anmeldung bis 15.8.2005 Tel. 044 632 -37 36 oder -56 47 www.ndk.ethz.ch
<b>Seminarreihe (1 / 12)</b> «Energieeffizienz bei Bau und Bewirtschaftung von Gebäuden»	Internationales Bildungszentrum ICR. Neueste Kenntnisse zu erneuerbaren Energien und energieeffizienten Technologien	27.9.   17 – 19 h ICR im Solar Info Center D-79072 Freiburg Anmeldung bis 31.8.2005 Tel. +49 761 55 785 -22   Fax -09 www.solar-info-center.de
<b>Reise</b> «Beobachtung von Walen und Delfinen»	Wal- und Delfinschutzorganisation WDSCS. Forschungsreise im Mittelmeer. Die Teilnehmer werden aktiv an den Untersuchungen beteiligt. Töne von Walen werden aufgezeichnet	bis Anfang Oktober 6, 9 oder 12 Tage im Mittelmeer Weitere Informationen: Tel. +49 89 610 023 95 www.newsaktuell.ch
<b>Masterstudiengang</b> «Architektur ZFH»	Zürcher Hochschule Winterthur. Umfassende Entwurfs- und Methodenkompetenzen in den Schwerpunkten Urban Landscape und Konstruktives Entwerfen werden vermittelt	ab 24.10.2005 ZHW, Winterthur Anmeldung bis 15.9.2005 Tel. 052 267 76 03 www.zhwin.ch/departement-a
<b>Kultur / Vorträge</b>		
<b>Ausstellung</b> «Egon Eiermann – Die Kontinuität der Moderne»	Neues Museum Nürnberg. Ausgewählte Projekte von Industriebauten, Kaufhäusern und Einfamilienhäusern bis zum Paravent und zum Windlicht	bis 25.9.   Di–Fr 10 – 20 h, Sa–So 10 – 18 h Neues Museum Nürnberg Tel. + 49 911 24 -02 00   Fax -20 29 www.nmn.de
<b>Ausstellung</b> «a_schau 2. Etappe – Österreichische Architektur im 20. und 21. Jahrhundert»	Architekturzentrum Wien. Neben Ikonen werden Entdeckungen gezeigt: Wohnbauten und Badeanstalten, die in der Ära des Roten Wien entstanden sind	bis 26.9.   täglich 10 – 19 h, Mi 10 – 21 h, Architekturzentrum Wien Tel. 043 1 522 31 -15   Fax -17 www.azw.at
<b>Ausstellung</b> «Stadtentwicklung Basel Nord»	Baudepartement Basel Stadt. Ausstellung und Werkschau zu den verschiedenen Projekten im Norden von Basel	16.9. – 28.9. 12 – 14 h und 16 – 19 h Vollhalle, Basel Weitere Informationen: Tel. 061 267 91 52
<b>Ausstellung</b> «Blau – Die Erfindung der Donau»	Technisches Museum Wien. Sophie Ristelhueber und Isif Király präsentieren ihre Sichtweisen der Donau im Rahmen eines zeitgenössischen fotografischen Werkkomplexes	bis 15.6.   Mo – Fr 9 – 18 h Sa – So 10 – 18 h Technisches Museum Wien Weitere Informationen: www.tmw.ac.at
<b>Ausstellung</b> «Unesco-Weltnaturerbe – Jungfrau - Aletsch - Bietschhorn»	Pro-Natura-Zentrum Aletsch VS. Die Ausstellung vermittelt in vier Sprachen Informationen zur Unesco-Welterbekonvention und zur Landschaft rund um den Aletschgletscher	Dauerausstellung täglich 9 – 18 h geöffnet Pro-Natura-Zentrum Aletsch Tel. 027 924 52 -76   Fax -78 www.weltnaturerbe.ch



## Vorschau

Heft Nr. 33-34, 16. August 2005

Robert Saliba

### Städtebauliche Entwicklung

Anne Mollenhauer et al.

### Das Viertel Zokak el-Blat

Heiko Schmid

### Ära Hariri: Wiederaufbau nach dem Bürgerkrieg

Heiko Schmid

### Neubauprojekte im Stadtzentrum