

Zeitschrift: Tec21
Herausgeber: Schweizerischer Ingenieur- und Architektenverein
Band: 131 (2005)
Heft: 36: Landschaftskunst

Wettbewerbe

Nutzungsbedingungen

Die ETH-Bibliothek ist die Anbieterin der digitalisierten Zeitschriften. Sie besitzt keine Urheberrechte an den Zeitschriften und ist nicht verantwortlich für deren Inhalte. Die Rechte liegen in der Regel bei den Herausgebern beziehungsweise den externen Rechteinhabern. [Siehe Rechtliche Hinweise.](#)

Conditions d'utilisation

L'ETH Library est le fournisseur des revues numérisées. Elle ne détient aucun droit d'auteur sur les revues et n'est pas responsable de leur contenu. En règle générale, les droits sont détenus par les éditeurs ou les détenteurs de droits externes. [Voir Informations légales.](#)

Terms of use

The ETH Library is the provider of the digitised journals. It does not own any copyrights to the journals and is not responsible for their content. The rights usually lie with the publishers or the external rights holders. [See Legal notice.](#)

Download PDF: 26.11.2024

ETH-Bibliothek Zürich, E-Periodica, <https://www.e-periodica.ch>

WETTBEWERBE

Auftraggeber, Betreuer

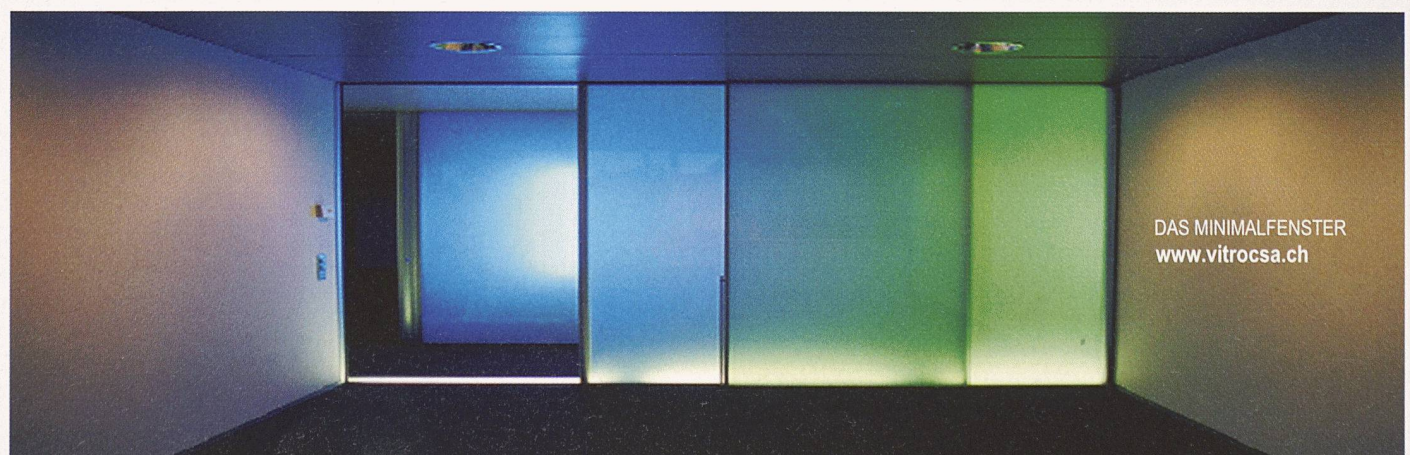
Objekt, Aufgabe

Verfahren, Preissumme

Wettbewerbe

	ASIG Baugenossenschaft, Dreispitz 21, 8050 Zürich, und GAIWO, Genossenschaft für Alters- und Invalidenwohnungen Kirchplatz 5, 8400 Winterthur	Wohnüberbauung «Tägelmoos» Seen, Winterthur	Projektwettbewerb, selektiv mit 12 Büros (mind. 2 Nachwuchsteams), 5000 Fr. Ent- schädigung / Team, Preissumme: 90 000 Fr.
NEU	Politische Gemeinde Flawil, Gemeindeverwaltung, Bahnhofstrasse 6, und Evangelische Kirchgemeinde Flawil, St. Gallerstrasse 88, 9230 Flawil	Neubau eines Gemeindesaales und Kirchenzentrums	Projektwettbewerb, selektiv mit 10–15 Teil- nehmenden 75 000 Fr. Gesamtpreissumme
	Politische Gemeinde und Schulgemeinde Mörschwil Gemeinderatskanzlei, Gemeindehaus, 9402 Mörschwil	Neubau Dreifach-Sporthalle	Projektwettbewerb, selektiv mit 12 Teilneh- menden, 2500 Fr. Entschädigung pro Teil- nehmer und 50 000 Fr. Preissumme
	Verein Wohnschule Freienstein Wettbewerbsorganisation: Hodel Architekten Bahnhofstrasse 23, 8620 Wetzikon	Ersatzneubau oder Erweiterung Schulhaus Wohn- schule Freienstein	Projektwettbewerb, selektiv mit 6–8 Teil- nehmenden (davon 1–2 junge), 70 000 Fr. für Preise, Ankäufe und Entschädigungen
NEU	Etat de Genève, DAEL – Direction des Bâtiments Obtention des documents: De Giuli et Portier Architect SA, Rue des Bossons 2, 1213 Onex	Haute Ecole de Gestion Battelle, Carouge	Concours de projets, procédure ouverte Le jury dispose d'une somme de 270 000 fr.
NEU	Politische Gemeinde Pfäffikon ZH, Hochstrasse 1, 8330 Pfäffikon Wettbewerbssekretariat: Ernst Basler + Partner AG Romano Verdieri, Zollikerstrasse 65, 8702 Zollikon	Neubau Sporthalle Pfäffikon ZH	Gesamtleistungswettbewerb, selektiv mit 3–7 Teams, Preissumme auf Grund der Anzahl präqualifizierter Bewerber
	Stadt St. Gallen Direktion Bau und Planung, Stadtplanungsamt Neugasse 3, 9004 St. Gallen	Wohnüberbauung Notkersegg Wiesen, St. Gallen	Projektwettbewerb, offen 137 000 Fr. Gesamtpreissumme
NEU	Heinrich Böll Stiftung, Rosenthaler Strasse 40/41, D-10178 Berlin Nähere Auskünfte: Wiechers Beck Gesellschaft von Architekten mbH Manteuffelstrasse 77, D-10999 Berlin	Neubau des Verwaltungsgebäudes mit Konferenz- und Tagungszentrum der Heinrich Böll Stiftung in Berlin-Mitte	Internationaler, begrenzt offener Realisie- rungswettbewerb mit 25 Teilnehmenden (auch «Junge Büros»), 60 000 €
NEU	Ville de Lausanne Direction des travaux – service d'architecture Case postale 5354, 1002 Lausanne	Remplacement des garde-corps du Grand-Pont, Lausanne	Concours de projets à un degré, procédure ouverte, la somme globale des prix et des mentions éventuelles s'élève à 34 000 fr.
	Zweckverband Altersheime Tösstal 8488 Turbenthal	Erneuerung Alters- und Pflegeheim «Lindehus», Turbenthal	Projektwettbewerb, offen 120 000 Fr. Gesamtpreissumme
Preise			
NEU	Geschäftsstelle holz 21 «Neue Horizonte – Ideenpool holz 21» Marktgasse 55, Postfach, 3000 Bern 7	«Neue Horizonte – Ideenpool holz 21»	Projekte mit interdisziplinärem Ansatz, die versprechen, den Holzabsatz zu erhöhen 6–12 Auszeichnungen zu je 10 000 Fr.
NEU	Stadt Zürich Amt für Städtebau Amtshaus IV, Lindenhofstrasse 19, 8021 Zürich	Auszeichnung für gute Bauten der Stadt Zürich 2002–2005	Bauten, die zwischen 2002 und 2005 in der Stadt Zürich fertig gestellt wurden
NEU	Gruppo Editoriale Faenza Editrice Via Pier de Crescenzi 44, I-48018 Faenza (RA)	Innovative Architectures: Design and sustainability	International Architecture Award Total prize money at disposal: 14 000 €

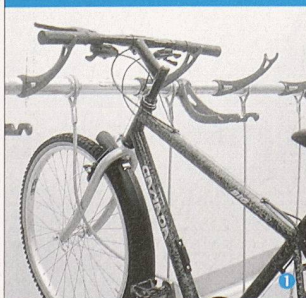
Auch unter: www.sia.ch/wettbewerbe



Fachpreisgericht	Zielgruppe	Programm	Termine
Walter Ramseier, Tina Arndt, Werner Heim, Sabina Hubacher, Heinrich Irion, Roland Leu	Architektur	www.brunner-partner.ch	13.09. (Bewerbung) 24.02.06 (Pläne) 10.03.06 (Modell)
Elmar Metzger, Ursina Fausch, Kurt Huber, Willi Rüegg, Heidi Stoffel	Architektur	www.flawil.ch	15.09. (Anmeldung) 19.09. (Bewerbung) Januar 06 (Abgabe)
Hubert Bischoff, Lorenzo Giuliani, Dieter Jüngling, Philipp Fischer	Architektur	www.moerschwil.ch	16.09. (Bewerbung) 30.01.06 (Pläne) 13.02.06 (Modell)
Arnold Amsler, Willi Egli, Jakob Steib, Peter Hodel	Architektur	www.simap.ch	16.09. (Bewerbung) 06.03.06 (Pläne) 13.06.06 (Modell)
Kurt Aellen, Anne-Marie Loeillet, Jacques Moglia, Manuel Der Hagopian, Jean-Noël De Giuli, Rino Brodbeck, J.-P. Ortis, Patrice Bezos, Patrice Reynaud, J.-L. Groberty	Pools pluridisciplinaires constitués d'architectes (pilote) et d'ingénieurs (civils et spécialisés en chauffage, ventilation, e. a.)	E-Mail: info@dgpa.ch	16.09. (Anmeldung) 24.11. (Abgabe)
Thomas Mettler, Stefan Camenzind, Janine Vogelsang, Max Baur	Totalunternehmerteams (Totalunternehmer, Architekt, Bauingenieur, Elektro-Ingenieur, HLKS-Ingenieur)	E-Mail: romano.verdieri@ebp.ch	21.09. (Bewerbung) Februar 06 (Abgabe)
Silva Ruoss, Tina Arndt, Christian Kerez, Lukas Schweingruber, Mark Besselaar, Wiebke Rösler, Peter Metler, Mario Eberle, Meinrad Hirt	Architektur	www.stadtplanung.stadt.sg.ch	23.09. (Anmeldung) 09.12. (Abgabe)
Das Preisgericht steht noch nicht fest und wird mit dem Versand der Ausschreibungsunterlagen am 06.10. bekannt gegeben	Architektur, Beteiligung Landschaftsarchitektur und Tragwerksplanung wird empfohlen	www.boell.de/neubau www.wiechers-beck.de/wettbewerb	27.09. (Bewerbung)
Nicole Christe, Pierre-Alain Matthey, Bernard Apothéloz, Eric Teysseire, Catherine Schmutz, Eugen Brühwiler, Guy Collomb, Renato Salvi	Groupes formés obligatoirement d'un architecte responsable du groupe et d'un ingénieur civil	E-Mail: roberto.gamba@lausanne.ch www.simap.ch	25.10. (Abgabe)
Rosmarie Müller-Hotz, Alexander Dahinden, Ulrich Isler, Walter Weber	Architektur	www.mayeticvillage.com/WBLindehus E-Mail: bruno.loos@helbling.ch	05.12. (Abgabe)
Aurel Aebi, Mélanie Baschung, Claudius Erbsmehl, Beat Frank, Lilian Pfaff, Philippe Rahm, Peter Röthlisberger, Anton Steurer, Charles von Büren, Matthias von Bergen	Architektur, Ingenieurwesen, Gestaltung, Produktion, Handwerk, Unternehmen, Institutionen, Lehre, Forschung	www.holz21.ch	23.10. (Eingabe)
Kathrin Martelli, Elmar Ledergerber, Franz Eberhard, Winy Maas, Adolf Krischanitz, Eva Keller, Matthias Ackermann	Bauherrschaften, Architektinnen und Architekten	www.hbd.stzh.ch	28.10. (Eingabe)
Ian Ritchie, Gabriele Del Mese, Cesare Stevan, Marco Imperadori, Roberto Bologna, Fabrizio Bianchetti, Michele Falco, Roberto Mezzalana	Architects, engineers and designers	www.fienza.com/Conc_InnoE.htm	12.12. (Eingabe)

Der Verlag übernimmt keine Haftung für die Richtigkeit oder Vollständigkeit der Angaben in der Rubrik Wettbewerbe

Bestes Mobiliar für Aussenräume



Systembau, auch nach Jahren erweiterbar:

- 1 Parc-Velo-Bike – veloschonend, diebstahlsicher
- 2 Techflat – passt in jede Umgebung
- 3 Omega – elegant, tausendfach bewährt

**Innovative Veloparkier-,
Überdachungs- und
Absperr-Systeme**

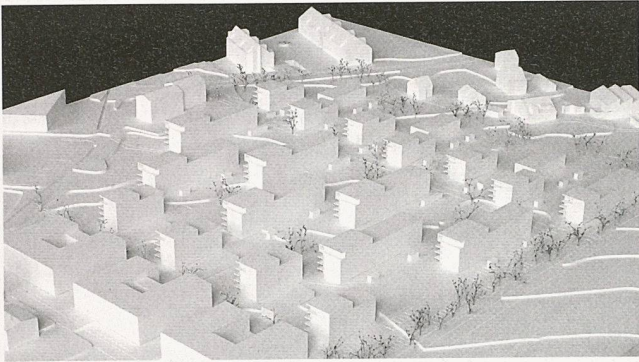
velopa

Velopa AG

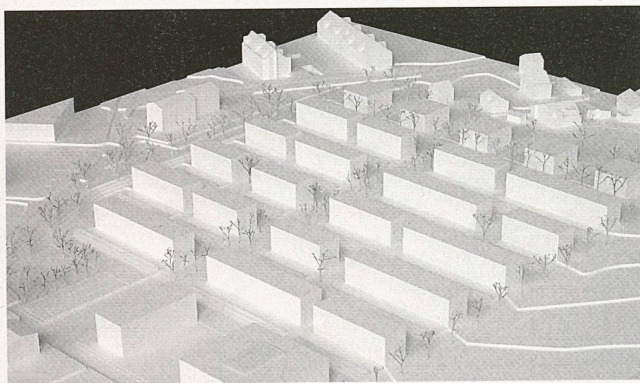
Limmatstrasse 2, Postfach
CH-8957 Spreitenbach

Tel. +41 (0)56 417 94 00
Fax +41 (0)56 417 94 01

marketing@velopa.ch
www.velopa.ch



Ost-West-Typen (1. Rang, Martin + Monika Jauch-Stolz)



Viergeschossige Südtypen (2. Rang, Lussi + Halter / Iwan Bühler)

Schellenmatt, Kriens

(bö) 65 000 m² ist das Planungsgebiet gross. Es liegt südwestlich der Stadt Luzern, gehört zur Gemeinde Kriens und hat durch die überdeckte Nationalstrasse an Wohnqualität gewonnen. Die Eberli Partner Generalunternehmung besitzt ein Kaufrecht auf den Parzellen und hat einen anonymen Studienauftrag vergeben.

Im Gegensatz zum zweitrangierten Projekt mit Südtypen schlagen *Martin + Monika Jauch-Stolz* Ost-West-Typen vor und gewinnen den Wettbewerb. Damit bleibt von allen Bauten aus die Sicht auf den Pilatus und Richtung Innerschweiz erhalten. Die versetzten Baukörper schaffen schöne und grosszügige Aussenräume. Weiter lobt die Jury den Wohnungsmix, die flexiblen Grundrisse und die einspringenden Loggien. Geplant sind auf den Grundstücken in der Arbeits- und der gemischten Wohn- und Arbeitszone 13 000 m² Gewerbeflächen, die sich in den 3 Bauten im Süden befinden und rund 220 Wohnungen. Der Gestaltungsplan wird in Kürze veröffentlicht.

Preise

1. Rang
MMJS Martin + Monika Jauch-Stolz, Luzern; Mitarbeit: Daniel Schweizer, Marc Sigrist

2. Rang
Lussi + Halter und Iwan Bühler, Luzern; Stefan Koepfli, Landschaftsarchitekt, Luzern

Weitere Teilnehmende

– Schärli Architekten, Luzern; Appert & Zwahlen, Landschaftsarchitektur, Zug
– Alexander Geissbühler, Dieter Galliker und Partner, Luzern; Mitarbeit: Teo Rigas, Daniel Pfister, Claudio Sigrist, Patrick von Deschwanden, Andrea Betschart

Preisgericht

Andi Scheitlin, Architekt; Werner Baumgartner, Eigentümer; Josef Baumgartner, Eigentümer; Toni Bucher, City Immobilien Management; Anton Eberli, Eberli Partner Generalunternehmung; Franz Hunziker, Hochbauamt Kriens; Danilo Menegotto, Leiter Immobilien Publica

Wohnüberbauung, Tuggen

(bö) Für das Grundstück im schwyzerischen Tuggen wurde ein Studienauftrag mit 5 eingeladenen Büros durchgeführt. Die Aufgabe war klein, und doch wollte die private Firma Peach Real Estate ein gutes Büro finden, das auch gute Architektur macht. Von Anfang an war klar, dass auch eine angemessene Rendite erzielt werden muss.

Am Siegerprojekt von *Meili, Peter Architekten* müssen denn auch Projektoptimierungen vorgenommen werden, schreibt die Jury. In der letzten Beurteilungsrunde wäre auch noch der mäanderförmige Vorschlag von *Waeber / Dickenmann* in Frage gekommen. Baurechtliche Vorteile gaben schliesslich den Ausschlag, denn der Investor hat ein ehrgeiziges Terminprogramm: Bis Ende 2005 soll die Baubewilligung vorliegen.

Das einstimmig zur Weiterbearbeitung empfohlene Projekt schlägt eine intensive Gartengestaltung vor. Auf einer Plattform, die von den beiden Flügeln des Wohnbaus aufgespannt wird, soll ein «künstlerischer Gartenturgarten» entstehen, auf dem Rest des Grundstücks ein kultivierter Strauch- und Blumengarten. Auf das Abstandsgrün und Rasenflächen wird bewusst verzichtet. Gegenüber den andern Projekten verursacht diese aufwändige Gartengestaltung Mehrkosten, meint die Jury. Sie schreibt aber gleichzeitig, dass die

kleine Gesamtgrösse (Geschossfläche und Volumen) und die Kompaktheit des Baukörpers (kleine Dach- und Fassadenfläche) sich positiv auf die Kosten auswirken. Weiter ist die Umgebungsgestaltung im Jurybericht als «Herzstück des Entwurfs» bezeichnet. Der Winkelbau selbst ist dementsprechend auf den Garten ausgerichtet. In der Innenseite befinden sich die voll verglasten Wohnräume, die sich zu den Glamer Alpen und zur Abendsonne wenden. Die «äussere Schale» des Winkels ist im Gegensatz dazu mit Lochfenstern versehen. Geplant sind ca. 20 Eigentumswohnungen für ein mittelständisches Zielpublikum.

Weiterbearbeitung

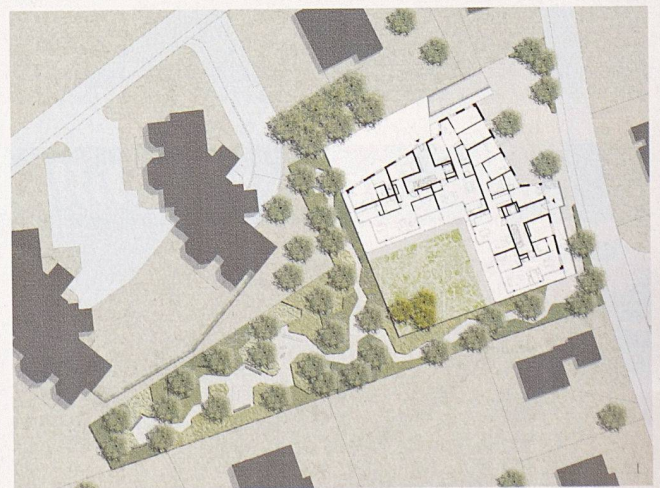
Meili, Peter Architekten, Zürich;
Vogt Landschaftsarchitekten, Zürich

Weitere Teilnehmende

– Waeber / Dickenmann, Lachen
– Morger & Degelo, Basel
– Adrian Streich Architekten, Zürich
– e2a eckert eckert architekten, Zürich

Beurteilungsgremium

Peter C. Jakob, Architekt (Vorsitz);
Stephan Rickenbach, Architekt / Geschäftsführer Peach Real Estate;
Reto Pfenninger, Architekt;
Martin Wright, Bauökonom



Winkelbau in intensiv gestalteter Gartenanlage. In Tuggen sollen 20 Eigentumswohnungen gebaut werden (Weiterbearbeitung, Meili, Peter Architekten / Vogt Landschaftsarchitekten)