

**Zeitschrift:** Tec21  
**Herausgeber:** Schweizerischer Ingenieur- und Architektenverein  
**Band:** 132 (2006)  
**Heft:** 44: Kunststoffe

## **Wettbewerbe**

### **Nutzungsbedingungen**

Die ETH-Bibliothek ist die Anbieterin der digitalisierten Zeitschriften. Sie besitzt keine Urheberrechte an den Zeitschriften und ist nicht verantwortlich für deren Inhalte. Die Rechte liegen in der Regel bei den Herausgebern beziehungsweise den externen Rechteinhabern. [Siehe Rechtliche Hinweise.](#)

### **Conditions d'utilisation**

L'ETH Library est le fournisseur des revues numérisées. Elle ne détient aucun droit d'auteur sur les revues et n'est pas responsable de leur contenu. En règle générale, les droits sont détenus par les éditeurs ou les détenteurs de droits externes. [Voir Informations légales.](#)

### **Terms of use**

The ETH Library is the provider of the digitised journals. It does not own any copyrights to the journals and is not responsible for their content. The rights usually lie with the publishers or the external rights holders. [See Legal notice.](#)

**Download PDF:** 01.04.2025

**ETH-Bibliothek Zürich, E-Periodica, <https://www.e-periodica.ch>**

# WETTBEWERBE

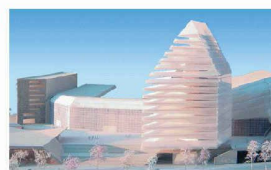
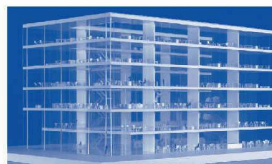
Auftraggeber, Betreuer	Objekt, Aufgabe	Verfahren, Preissumme
<b>Wettbewerbe</b>		
<b>NEU</b> Dipartimento delle Finanze e dell'Economia Sezione della Logistica, Area di programmazione Via del Carmagnola 7, 6501 Bellinzona	<b>Scuola Agraria, Istituto Agrario Cantonale Mezzana</b>	Concorso d'architettura a due fasi. La giuria dispone di fr. 150 000 per l'attribuzione di premi e per eventuali acquisti
ABL Allgemeine Baugenossenschaft Luzern Wettbewerbssekretariat: Pius Wiprächtiger, Luzern	<b>Um- und Neubauten im Weinbergli, Luzern (Wohnungsbau)</b>	Projektwettbewerb, selektiv mit 12 Planerteams 130 000 Fr. Gesamtpreissumme
Raiffeisen Schweiz Bankenbetreuung Postfach, Raiffeisenplatz, 9001 St. Gallen	<b>Raiffeisenbank Zufikon, Neubau Bankgebäude Parzelle 610/Schulstrasse 14, Zufikon AG</b>	Studienauftrag, selektiv, mit ca. 5–10 Teams, 6000 Fr. Entschädigung pro Team
Raiffeisen Schweiz Bankenbetreuung Postfach, Raiffeisenplatz, 9001 St. Gallen	<b>Raiffeisenbank Escholzmatt, Einbau Geschäftsstelle an Bahnhofstrasse 6, Schüpfheim</b>	Studienauftrag, selektiv, mit ca. 5 Teams 5000 Fr. Entschädigung pro Team
Novartis Pharma AG Basel und Baudepartement des Kantons Basel-Stadt Rittergasse 4, Postfach, 4001 Basel	<b>Neunutzung Hafen St. Johann – Novartis Campus Plus Basel: Neuer Fuss- und Fahrradweg vom St.-Johanns-Park bis Huningue (F)</b>	Projektwettbewerb, selektiv, mit 12–15 Teams, 150 000 Fr. Preissumme
<b>NEU</b> Commune de Vionnaz Case postale 60, 1895 Vionnaz	<b>Aménagement du secteur du centre du village de Vionnaz</b>	Mandat d'études parallèles, procédure sélective, confié à 3–7 mandataires Indemnité forfaitaire de fr. 5000
Kanton St.Gallen vertreten durch das Baudepartement/Hochbauamt Lämmlibrunnenstrasse 54, 9001 St.Gallen	<b>Erweiterung Kantonsschule, Heerbrugg</b>	Projektwettbewerb, selektiv mit 25 Büros 150 000 Fr. Gesamtpreissumme
Stadt Winterthur, Abteilung Stadtgestaltung Technikumstrasse 81, Postfach, 8402 Winterthur	<b>Neubau Schulhaus «Niderfeld» in Winterthur Wülflingen (Primarschulhausanlage)</b>	Gesamtleistungssubmission 2-stufig, selektiv, mit nicht anonymer Präqualifikation, Preissumme 300 000 Fr.
Immobilien-Anlagestiftung Turidomus, vertreten durch die Pensimo Management AG, Zürich Begleitung: Jauch Zumsteg Pfyl, Waffenplatzstrasse 63, 8002 Zürich	<b>Wohnüberbauung Mooshalde, Männedorf</b>	Studienauftrag mit Skizzenselektion, 1. Stufe: offen, 2. Stufe: mit max. 8 Büros 20 000 Fr. Entschädigung pro Team
<b>NEU</b> armasuisse Immobilien Bern mit dem Kanton Aargau und der Stadt Aarau	<b>Lindenhof- und Zeughausareal Aarau</b>	Investorenwettbewerb auf Einladung mit 5–8 Investoren
ETH Zürich Organisation: Novatlantis – Nachhaltigkeit im ETH-Bereich Überlandstrasse 133, 8600 Dübendorf	<b>«Internationaler Nachhaltigkeitswettbewerb Science City»</b>	Ideenwettbewerb, offen 150 000 Fr. Gesamtpreissumme
Fondation Plein Soleil, Lausanne Organisateur de la procédure: Fondation Plein Soleil, Patrick Beetschen, ch. l.-de-Montolieu, 1010 Lausanne	<b>Transformation et agrandissement du Centre de neurologie Plein Soleil</b>	Concours de projets, procédure ouverte, somme globale de fr. 200 000
<b>Preis</b>		
<b>NEU</b> Tapetenforum	<b>Creativ Wettbewerb 06 / 07</b>	Entwurf einer Tapete, für ein bestimmtes Lokal aus der Gastro-Szene Der erste Preis wird realisiert
<b>Auch unter: <a href="http://www.sia.ch/wettbewerbe">www.sia.ch/wettbewerbe</a></b>		

## Flachdecken – mit Big5 Nutzen

**cobiax**<sup>®</sup>

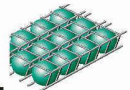


**Leicht – Flach – Biaxial  
Spannweiten  
Planungsfreiheit  
Erdbebensicherheit  
Resourceneffizienz**



**Raumfreiheit**

**Ihr Gewinn ...**



**[www.cobiax.com](http://www.cobiax.com)**

**Fachpreisgericht**
**Zielgruppe**
**Programm**
**Termine**

Piero Conconi, Ueli Brauen, Ivano Gianola, Sabina Snozzi Groisman, Paolo Colombo, Massimo Martignoni, Milton Generelli, Mitka Fontana, Daniel Pahud	Architettura	<a href="http://www.ti.ch/dfe/dr/sl/architettura">www.ti.ch/dfe/dr/sl/architettura</a>	31.10. (Anmeldung) 30.01.07 (1. Stufe) April 07 (2. Stufe)
Theres Aschwanden, Jean-Pierre Deville, Robert Gissinger, Patrick Gmür, Thomas Lussi, Elena San Esteban, Bernhard Trachsel	Präqualifikation: Architektur Projektwettbewerb: Architektur mit Land- schaftsarchitektur und Bauingenieur	<a href="http://www.abl.ch">www.abl.ch</a> Link: ABL Aktuell, Weinbergli	03.11. (Bewerbung) 27.04.07 (Pläne) 11.05.07 (Modell)
Roger Angst, Ronald Rüegg, Lukas Nauer, Barbara Krom, Martin Kaiser, Ext. Fachperson (Architektur), Ext. Fachper- son (Ortsbildschutz)	Architektur, Planerteams aus der Region	<a href="http://www.raiffeisen.ch/studienauftrag">www.raiffeisen.ch/studienauftrag</a>	06.11. (1. Stufe) Febr. 2007 (2. Stufe)
noch offen	Architektur, Innenarchitektur, Planerteams aus der Region	<a href="http://www.raiffeisen.ch/studienauftrag">www.raiffeisen.ch/studienauftrag</a>	06.11. (1. Stufe) Jan./Febr. 07 (2. Stufe)
Fritz Schumacher, Vittorio Magnago Lampugnani, Günther Vogt, Hinnerk Wehberg, Hannelore Deubzer, Henri Bava, Martin Kieser, Marco Serra	Landschaftsarchitektur (Federführung), Architektur/ Städtebau, Ingenieurwesen, Verkehr	<a href="http://www.planteam.ch">www.planteam.ch</a> Link: Aktuelles, Neunutzung Hafen St. Johann – Campus Plus Basel	10.11. (Bewerbung) 23.02. (Abgabe)
	Groupes (associations) architecte et ingé- nieur en génie civil et/ou circulation	E-mail: <a href="mailto:communevionnaz@netplus.ch">communevionnaz@netplus.ch</a>	10.11. (Bewerbung)
Regula Harder, Mertin Engeler, Lorenzo Giuliani, Much Untertifaller, Werner Binotto	Architektur	<a href="http://www.hochbau.sg.ch">www.hochbau.sg.ch</a>	13.11. (Bewerbung) März 07 (Abgabe)
Lisa Ehrensperger, Daniel Gmür, Markus Schaeffe, Johannes Wunderlin	Totalunternehmerteams für Planung und Ausführung	<a href="http://www.hochbau.winterthur.ch">www.hochbau.winterthur.ch</a> unter Wettbe- werbe oder <a href="http://www.simap.ch">www.simap.ch</a> <a href="mailto:stadtgestaltung@win.ch">stadtgestaltung@win.ch</a>	24.11. (1. Stufe) 20.04.07 (2. Stufe / 1) 22.10.07 (2. Stufe / 2)
Carl Fingerhuth, Zita Cotti, Alain Roserens, Richard Hunziker, Alain Paratte	Architektur	<a href="http://www.turidomus.ch">www.turidomus.ch</a>	01.12. (1. Stufe) 13.04.07 (2. Stufe)
Felix Fuchs, Matthias Adelsbach, Carl Fingerhuth, Chris- tophe Girot, Beat Schärer, Rita Schiess, Heinz Schöttli, Barbara Schudel, Kuno Schumacher, W. Stucki, P. Zeugin	Investor und Architektenteam	<a href="http://www.ag.ch/hochbauten/de/pub/downloads.php">www.ag.ch/hochbauten/de/pub/ downloads.php</a>	04.12. (Bewerbung) Juli 07 (Abgabe)
G. Schmitt, U. Bieri, H.-P. Burkhard, K. Frick, P. Gross, R. Keller, H. Leibundgut, C. Martin, B. Rigassi, H. R. Schal- cher, R. Schwarzenbach, K. E. A. Wenger, G. Wülser u.a.	Interdisziplinäre Arbeitsgemeinschaften ( z.B. Raumplanung, Städtebau, Mobilität, Soziologie, Kultur und Wirtschaft)	<a href="http://www.sciencecity.ethz.ch/internationalcompetition">www.sciencecity.ethz.ch/ internationalcompetition</a>	10.12. (Anmeldung) 23.02.07 (Abgabe)
P. Biéler, P. Beetschen, C. Gumy, J.-P. Jotterand, M. Richo, E. Bonzon, M.-H. Collomb, J. Gross, B. Ph. Junod, F. Ruchat-Roncati, B. Tardin, F. de Wolff et experts	Architecture	à l'adresse de l'organisateur, <a href="mailto:info@pleinsoleil.ch">info@pleinsoleil.ch</a>	26.01.07 (Abgabe)
	Studierende und junge Designer aller Gestaltungsrichtungen (Innenarchitektur, Architektur, Textildesign, Farbgestaltung)	<a href="http://www.tapetenforum.com">www.tapetenforum.com</a> ab 10.11.	28.02.07 (Eingabe)

Der Verlag übernimmt keine Haftung für die Richtigkeit oder Vollständigkeit der Angaben in der Rubrik Wettbewerbe

**Vor Baubeginn**

# www.rissprotokoll.ch

Vorsorgen heisst «Beweise sicherstellen», denn mit Baubeginn gehen viele Beweismittel unwiederbringlich verloren!

- Systematische und umfassende visuelle Aufnahme und Protokollierung von Rissen und Schäden eines Objektes gemäss der Schweizer Norm SN 640 312a (Erschütterungen, Erschütterungseinwirkung auf Bauwerke).
- Ergänzende Beweisaufnahmen: Rissmarkierungen, Nivellements, Erschütterungsmessungen.

## STEIGER BAUCONTROL AG

Bauimmissionsüberwachung

St. Karlstr. 12, Postfach 7856, 6000 Luzern 7  
Tel. 041 249 93 93, Fax 041 249 93 94  
[mail@baucontrol.ch](mailto:mail@baucontrol.ch) [www.baucontrol.ch](http://www.baucontrol.ch)  
Mitglied SIA, USIC





## Ganz normales Wohnen

(b6) Das «Tunau» im aargauischen Reinach wird ein Wohnhaus für Wohngemeinschaften. Dass es sich um betreutes Wohnen handelt, sollte nicht auf den ersten Blick sichtbar sein, es musste aber auch nicht versteckt werden – so war die Wettbewerbsaufgabe von der Stiftung Lebenshilfe gestellt.

47 Architekturbüros versuchten sich am offenen Projektwettbewerb. Trotz der überschaubaren Ausgangslage – es waren drei Wohngruppen für je sechs Bewohnerinnen und Bewohner zu planen – ist die Aufgabe sehr

anspruchsvoll gewesen. Das zeigt das Ergebnis des Wettbewerbs, schreibt die Jury in der Würdigung. Der Quartiercharakter zwischen dem nordöstlich angrenzenden Einfamilienhausquartier und der südlich angrenzenden Wohn- und Gewerbezone habe hohe Anforderungen an die Eingliederung des Neubaus und an die Ausgestaltung der Aussenräume gestellt. Das Preisgericht war sich einig, dass sich die neue Anlage gut ins Quartier einfügen muss.

So ist es denn auch den beiden ETH-Architekten *Eunho Kim* und

*Gusung Lim* gelungen, den Siegerentwurf massstäblich in die Umgebung einzubinden. Zwei schiefwinklige Vierecke sind zu einer S-Form gefügt. Der Baukörper besetzt fast die ganze Länge des Areals und spart zwei schön bemessene Aussenräume aus. Für die Architekten ist das ein Volumen, das eine ungewohnte Abwicklungen hat, nicht auf einen Blick erfassbar ist und eine Stirnfassade ermöglicht, die zu einer Art Platz orientiert ist. Der vorgeschlagene Grundriss auf drei gleichen Geschossen mit je einer Wohngrup-

pe und einem Studio (oder Dienstzimmer) nutzt die Möglichkeiten der Gebäudeform auf intelligente Art, schreibt die Jury. Der Südflügel bildet den Wohnbereich, im Nordflügel liegen die nach Westen orientierten Zimmer. Dazwischen bilde die Loggia ein lichtdurchflutetes Gelenk. Insgesamt sei dies ein Beitrag, der durch seine Massstäblichkeit für sich einnehme und durch die kluge Verzahnung von Gebäuden und Aussenraum eine hohe Wohnqualität erreiche.

Das Preisgericht schätzte die Vielfalt der Projekte und die sorgfältig Auseinandersetzung mit der anspruchsvollen Aufgabe, dem würdigen Wohnen behinderter Menschen. Es stellte aber auch fest, dass viele Projekte wesentliche Mängel in der Grundrissgestaltung aufwiesen – namentlich die häufige Nordorientierung von Wohn- und Schlafräumen, die mangelhafte Wohnlichkeit und Möblierbarkeit und die fehlende Nutzungsqualität im Aussenraum.

### Preise

1. Rang / 1. Preis

Eunho Kim und Gusung Lim, Bregenz (A)

2. Rang / 2. Preis

Eglin Schweizer Architekten, Baden; Noa Landschaftsarchitektur, Zürich

3. Rang / 3. Preis

Sollberger Bögli Architekten, Biel; Mitarbeit: Nadège Theubet, Bernard Luisier, Raphael Höglhammer, Maurizio Chirico

4. Rang / 4. Preis

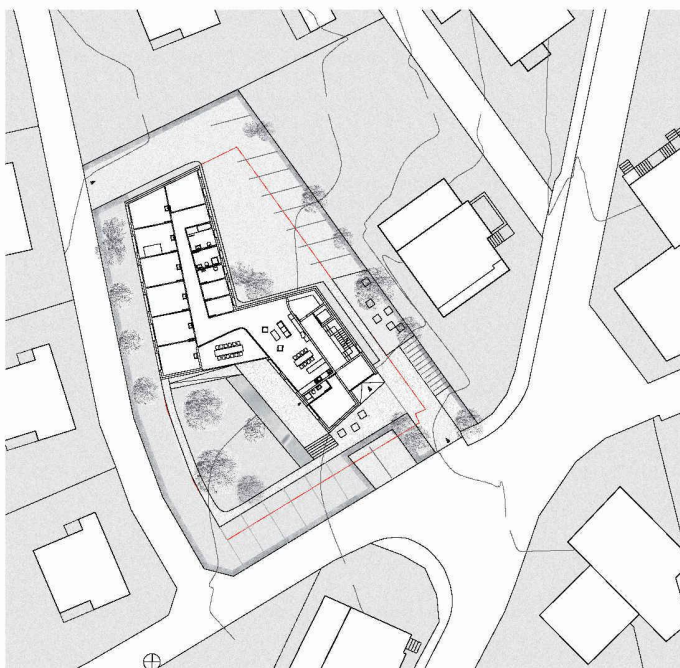
Ruedi Weber + Partner, Beinwil am See; Mitarbeit: Wolfgang Fehrer, Pia Kalverkamp; Sabine Kaufmann, Landschaftsarchitektin, Uster

5. Rang / 5. Preis

Lämmli Architektur, Aarau, und Wydler und Wydler, Zürich

### Preisgericht

Karl Fischer, Stiftungsrat (Vorsitz); Martin Spielmann, Geschäftsführer Stiftung Lebenshilfe; Marianne Lemmke, Bereichsleiterin Stiftung Lebenshilfe (Ersatz); Max Baumann, Architekt; Markus Bolt, Architekt; Otto Scherer, Architekt; Paul Wolf, Architekt (Ersatz)

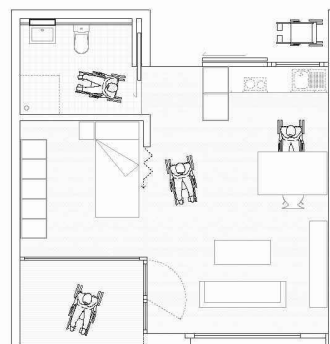
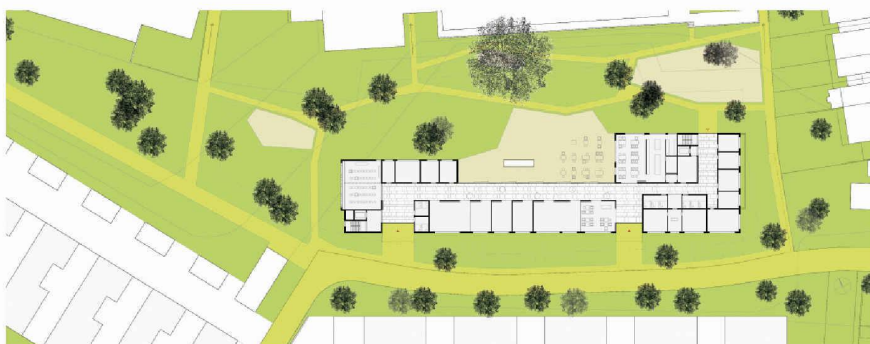


**Erdgeschoss mit einer Wohngruppe: Im Nordflügel befinden sich die Zimmer, im südlichen Flügel der Wohnbereich und dazwischen die Loggia (1. Preis, Eunho Kim und Gusung Lim)**



**Masstäblich eingefügtes und s-förmiges Wohnhaus «Tunau» in Reinach (1. Preis, Eunho Kim und Gusung Lim)**

## Keine Extravaganz



**Erdgeschoss und ein Wohnstudio des «Wohnhauses Aargau» in Baden Dättwil. Einfache und direkte Erschliessungsbereiche ergeben erlebnisreiche innere Wege (1. Rang, Froelich & Hsu)**

(bö) Die aargauische Stiftung für cerebral Gelähmte, besser bekannt als Zentren Körperbehinderte Aargau (zeka), möchte eine Geschäftsstelle, 24 Wohnstudios, 30 Arbeits-, Ausbildungs-, Beschäftigungs- und Tagesstättenplätze bauen. Das «Wohnhaus Aargau» kommt nach Baden Dättwil unmittelbar neben das Schulzentrum Höchi und soll auch Räume für die Stadt Baden, für die Katholische und für die Reformierte Kirchgemeinde beherbergen. 55 Architekturbüros nahmen am offenen Projektwettbewerb teil. Ausführlich diskutierte die Jury die Stellung des Neubaus im Quartier. Man war sich einig, dass sich der Neubau zwischen der Schule, dem alten Dorfkern und den neuen Wohnsiedlungen ins Quartier einfügen muss. Er sollte nicht wegen seiner extravaganten Architektur auffallen.

Am besten hat dies *Froelich & Hsu* erreicht mit zwei unterschiedlichen Hauptkörpern, die «durch einen eingeschossigen Verbindungsbau zur fein modellierten Gesamtanlage gefügt werden». Die geschickte Staffelung der Fluchten und die schönen Proportionen schaffen laut Jury vielfältige und spannungreiche Beziehungen zur Nachbarschaft. Das Projekt bestechte durch seine präzise städtebauliche Setzung und die ruhige und der Aufgabenstellung angemessene Grundrissstypologie, die dem Projekt noch den notwendigen Spielraum für Weiterentwicklung lasse.

### Preise

1. Rang / 1. Preis  
Froelich & Hsu Architekten, Brugg; Mitarbeit: Sophie von Mansberg; Mettler Landschaftsarchitektur, Gossau

2. Rang / 2. Preis  
architektick, Tina Arndt & Daniel Fleischmann mit Gianni De Nardis, Zürich; Landschaft: Andrea Fahrländer Dia, Zürich

3. Rang / 3. Preis  
Erdin & Koller Architekten, Baden

4. Rang / 4. Preis  
Kellenberger + Hirt, Zürich

5. Rang / 5. Preis  
Ramser Schmid Architekten, Zürich

6. Rang / 6. Preis  
Andreas Zimmermann, Zürich; Mitarbeit: Roger Brunner; Landschaft: Vetsch Nipkow Partner, Zürich; Martinetti + Menti, Meggen; J. Blandert, Zürich

7. Rang / 7. Preis  
Burkard, Meyer. Baden; Mitarbeit: Daniel Krieg, Boris Hitz

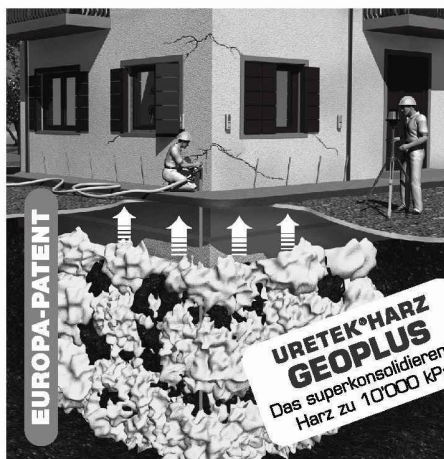
8. Rang / 8. Preis  
Daller Architekten, Stuttgart (D)

### Preisgericht

Guido Gervasoni, Stiftungsrat zeka (Vorsitz); Ueli Speich, Geschäftsleiter zeka; Elisabeth Fischbacher, Stiftungsrätin zeka; Jürg Saxer, Katholische Kirchgemeinde; Herbert Scholz, Reformierte Kirchgemeinde (Ersatz); Markus Bolt, Architekt; Sibylle Bucher, Architektin; Andreas Graf, Architekt; Katrin Reimann, Architektin / Stadt Baden; Christian Zimmermann, Architekt; Andrea Grolimund Iten, Architektin (Ersatz)

*Ausstellung bis 30. Oktober (Sa/So 10–12.30 Uhr, Mo 17.30–20 Uhr), Aula Schulanlage Höchi, Dättwilerstrasse 16, Baden Dättwil*

*Jurybericht auf [www.zeka-ag.ch](http://www.zeka-ag.ch)*



## RISSE? SENKUNGEN?

**URETEK DEEP INJECTIONS®:  
DIE LÖSUNG BEI FUNDATIONSPROBLEMEN**

### ANWENDUNGEN BEI:

- Wenig tragfähigem Untergrund
- Zu grosser Bodenpressung
- Ungenügender Fundation
- Aufschüttung

### IHR NUTZEN:

- Einfache und schnelle Ausführung
- Sofortige Wirkung
- Keine Baustelle
- Zeit- und kostensparend

**KOSTENLOSE  
ANGEBOTE**

**URETEK®**

Tel. 041 676 00 80  
Fax 041 676 00 81  
[www.uretek.ch](http://www.uretek.ch)  
[uretek@uretek.ch](mailto:uretek@uretek.ch)