

Zeitschrift: Tec21
Herausgeber: Schweizerischer Ingenieur- und Architektenverein
Band: 132 (2006)
Heft: 9: Schlieren

Werbung

Nutzungsbedingungen

Die ETH-Bibliothek ist die Anbieterin der digitalisierten Zeitschriften. Sie besitzt keine Urheberrechte an den Zeitschriften und ist nicht verantwortlich für deren Inhalte. Die Rechte liegen in der Regel bei den Herausgebern beziehungsweise den externen Rechteinhabern. [Siehe Rechtliche Hinweise.](#)

Conditions d'utilisation

L'ETH Library est le fournisseur des revues numérisées. Elle ne détient aucun droit d'auteur sur les revues et n'est pas responsable de leur contenu. En règle générale, les droits sont détenus par les éditeurs ou les détenteurs de droits externes. [Voir Informations légales.](#)

Terms of use

The ETH Library is the provider of the digitised journals. It does not own any copyrights to the journals and is not responsible for their content. The rights usually lie with the publishers or the external rights holders. [See Legal notice.](#)

Download PDF: 01.04.2025

ETH-Bibliothek Zürich, E-Periodica, <https://www.e-periodica.ch>

Lichtkörper auf Sockel

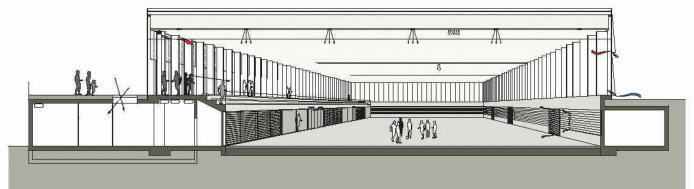
(bö) 39 Büros hatten sich mit einem Dossier beworben, fünf Architekten lud die Einwohnergemeinde Strengelbach zum anonymen Studienauftrag ein. Auf den ersten Blick schien die Aufgabe, eine Dreifachturnhalle zu bauen, einfach, doch galt es, ortsbauliche, betriebliche, ökonomische und gestalterische Aspekte zu verbinden. Die Jury zeigt sich erfreut über das interessante Spektrum unterschiedlicher Lösungen der eingereichten Projekte. Eine echte Auswahl sei möglich gewesen.

Mit 5 zu 1 Stimmen empfiehlt nun das Gremium den Vorschlag von *Stefan Camenzind* zur Weiterbearbeitung. Das Grundkonzept ist einfach. Für den Architekten besteht das Projekt aus der Topografie, in die er einen Sockel stellt. Der Sockel wiederum soll mit

einem Leuchtkörper gekrönt werden. Die Jury lobt auch, wie konstruktiv präzise und kohärent dieses Konzept umgesetzt wird. Der Sockel ist als Massivbau ausgebildet, darauf steht die Brettschicht-Rahmenkonstruktion des Leuchtkörpers. Das Projekt bildet laut Jury eine gute Grundlage für günstige Erstellungs-, Unterhalts- und Betriebskosten wegen des funktionalen Grundrisses, der konstruktiven Umsetzung und des effizienten Bauprozesses.

Weiterbearbeitung
Camenzind Evolution, Zürich

Weitere Teilnehmende
– Meletta Strebler, Zürich
– Oeschger Erdin, Hausen; Mitarbeit: Anya Keller, Pascale Friedli
– Bauzeit Architekten, Biel
– Gafner & Horisberger, Zürich



Das einfache Grundkonzept für die Dreifachturnhalle in Strengelbach hat die Jury überzeugt (Weiterbearbeitung, Camenzind Evolution)

Beurteilungsgremium
Willi Schütz, Vizeammann (Vorsitz); Hanspeter Tüscher, Gemeindeschreiber; Rolf Vonäsch, Vertreter turnende Vereine; Roland Hegnauer, Architekt; Kuno Schumacher, Architekt/Abteilung Hochbauten Kanton Aargau; Werner Schibli, Architekt

 **CUREM**
Center for Urban & Real Estate Management – Zurich

sia

Eröffnungsanlass

Montag, 6. März 2006, 18:15 Uhr, ETH Zentrum, Zürich, Hörsaal G5.

Der Studiengang zum MSc Real Estate 2006/2007 ist seit Ende November 2005 ausgebucht. 38 Bewerbende konnten zugelassen werden. Die Eröffnung des Studienganges ist öffentlich. Es sprechen die folgenden Persönlichkeiten:

Prof. Dr. Dieter Thomä, Universität St. Gallen HSG: *Wohnst Du noch oder lebst Du schon?*

Prof. Dr. Kanak Patel, University of Cambridge: *The influence of international capital flow on local property markets.*

Prof. Dr. Karl-Werner Schulte HonRICS, ebs IMMOBILIENAKADEMIE GmbH, wissenschaftlicher Leiter CUREM: *CUREM – Stand und Ausblick.*

Im Anschluss bietet der **Apéro prolongé** im Dozentenfoyer auf dem Dach des ETH Zentrums Gelegenheit zum Austausch unter Kollegen/-innen. Ihre **Anmeldung** ist ab sofort erbeten auf www.curem.ch. Die Teilnahme ist kostenlos.

MSc Real Estate. Die Bewerbungsfrist zum Studiengang 2007/2008 läuft: Terminplan, Tips zur Bewerbung und weitere Informationen stehen auf www.curem.ch bereit. Ein Informationsset zum Studium kann unter „Kontakt“ angefordert werden.

Der Studiengang zum MSc Real Estate steht unter dem Patronat des Schweizerischen Ingenieur- und Architektenvereins SIA und kann berufsbegleitend absolviert werden.

CUREM, Center for Urban & Real Estate Management – Zurich, Schanzeneggstrasse 1, 8002 Zürich, www.curem.ch