

Zeitschrift: Tec21
Herausgeber: Schweizerischer Ingenieur- und Architektenverein
Band: 132 (2006)
Heft: 21: Auto-Architektur

Wettbewerbe

Nutzungsbedingungen

Die ETH-Bibliothek ist die Anbieterin der digitalisierten Zeitschriften. Sie besitzt keine Urheberrechte an den Zeitschriften und ist nicht verantwortlich für deren Inhalte. Die Rechte liegen in der Regel bei den Herausgebern beziehungsweise den externen Rechteinhabern. [Siehe Rechtliche Hinweise.](#)

Conditions d'utilisation

L'ETH Library est le fournisseur des revues numérisées. Elle ne détient aucun droit d'auteur sur les revues et n'est pas responsable de leur contenu. En règle générale, les droits sont détenus par les éditeurs ou les détenteurs de droits externes. [Voir Informations légales.](#)

Terms of use

The ETH Library is the provider of the digitised journals. It does not own any copyrights to the journals and is not responsible for their content. The rights usually lie with the publishers or the external rights holders. [See Legal notice.](#)

Download PDF: 01.04.2025

ETH-Bibliothek Zürich, E-Periodica, <https://www.e-periodica.ch>

WETTBEWERBE

Auftraggeber, Betreuer

Objekt, Aufgabe

Verfahren, Preissumme

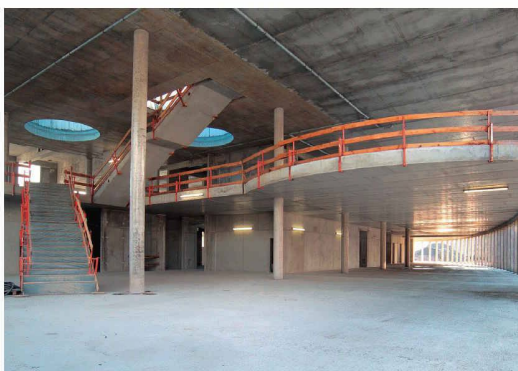
Wettbewerbe

NEU Fondation Saint-Jacques Avenue du Midi 2, 1890 Saint-Maurice VS	Construction d'un EMS pour personnes âgées à Vernayaz	Concours de projet, procédure ouverte
NEU Bau-, Verkehrs- und Energiedirektion, Amt für Grundstücke und Gebäude Reiterstrasse 11, 3011 Bern	Neubau Dreifachturnhalle, Thun	Gesamtleistungswettbewerb, selektiv mit 3–5 Totalunternehmern 180 000 Fr. Entschädigungssumme
Direction de l'aménagement, de l'environnement et des constructions Service des bâtiments Grand-Rue 32, 1700 Fribourg	Complexe administratif à Givisiez – Rénovation du bâtiment «service des autoroutes» et construction de surfaces de bureau pour l'administration cantonale	Concours de projets à un degré, procédure ouverte Le montant des prix s'élève à fr. 135 000
Heilsarmee Immo AG Wettbewerbsorganisator: Keller Landolt Partner AG Konkordiastrasse 11, 8032 Zürich	Ersatzneubau Entlastungsheim für Kinder und Jugendliche, Sunnemätteli, Bäretswil	Projektwettbewerb, selektiv (2 Nachwuchs-teams, Geschäftsführung Jahrgang 1971 oder jünger), 85 000 Fr. Gesamtpreissumme
Bezirk Schwyz und Gemeinde Rothenthurm	Neubau eines Oberstufenschulhauses und einer Mehrzweckhalle in der Gemeinde Rothenthurm	Projektwettbewerb, selektiv mit 8 Büros (davon 2 jüngere), 100 000 Fr. Gesamtpreissumme (noch nicht definitiv)
Amt für Grundstücke und Gebäude des Kantons Bern Reiterstrasse 11, 3011 Bern	Neubauten Kinder- und Jugendpsychiatrie Neuhaus, Ostermündigen	Projektwettbewerb, selektiv mit 5 Teams 85 000 Fr. Gesamtpreissumme
NEU Stiftung Lebenshilfe Postfach, 5734 Reinach AG	Neubau für ein Wohnhaus für Menschen mit Behinderung in Reinach AG	Projektwettbewerb, offen 80 000 Fr. Gesamtpreissumme
NEU ETH Zürich, Immobilien, Abteilung Bauten Clausiusstrasse 37, 8092 Zürich Verfahrensbegleitung: Metron AG, Stahlrain 2, 5201 Brugg	Neubau Labor- und Forschungsgebäude (HPL Life Science Platform), ETH Zürich, Areal Höggerberg	Generalplanerwettbewerb, selektiv mit 5–7 Generalplanerteams 280 000 Fr. Gesamtpreissumme
Vocational Training Council (VTC) of the Hong Kong Special Administrative Region	The Hong Kong Design Institute	International Design Competition in 2 stages. All 5 entries selected for stage two will be awarded with a prize of HK\$ 140 000
Preise		
Solar Agentur Schweiz Postfach 358, 3000 Bern 14	Schweizer Solarpreis 2006	In den Kategorien Personen, Gebäude und Anlagen
NEU «Umbauen + Renovieren» Archithema Verlag AG Rieterstrasse 35, 8002 Zürich	Der beste Umbau – Architekturpreis 2006	10 000 Fr. Preisgeld, Publikumswettbewerb mit 10 Finalisten (5000 Fr.)
NEU Deutsche Messe AG Messegelände, D-30521 Hannover	«contract.world 2007»	Internationaler Architekturpreis für innovative Raumkonzepte in 4 Kategorien 50 000 € Preisgeld
Age Stiftung Postfach BA29, 8098 Zürich	Age Award 2007 – Wohnmodell «Hausgemeinschaft»	Der Age Award ist mit 250 000 Fr. dotiert

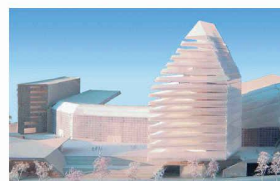
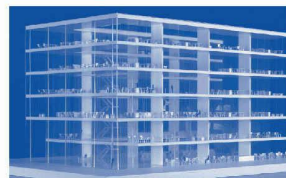
Auch unter: www.sia.ch/wettbewerbe

Flachdecken – mit Big5 Nutzen

cobiax®

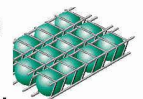


**Leicht – Flach – Biaxial
Spannweiten
Planungsfreiheit
Erdbebensicherheit
Ressourceneffizienz**



Raumfreiheit

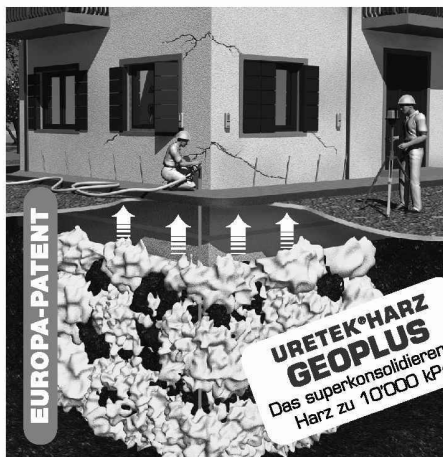
Ihr Gewinn ...



www.cobiax.com

Fachpreisgericht	Zielgruppe	Programm	Termine
Hans Imhof, Alexandre Blanc, Pascal Vincent, Jan Perneger, Bernard Z'graggen, Laurent Mayoraz	Architektur	E-Mail: direction.st-jacques@swissonline.ch	19.05. (Anmeldung) 29.09. (Abgabe)
Giorgio Macchi, Brigitte Müller, Bruno Rankwiler, Peter Jaberg, Heinz Brügger, Cornelius Morscher, Hugo Ritz, Marlise Voegelin	Firmen, die in der Lage sind, eine integrale Totalunternehmerleistung (Planung, Projektierung und Realisierung) zu erbringen	www.agg.bve.be.ch Link: Projekte, Ausschreibungen	24.05. (Bewerbung)
Hans-Peter Bysäth, Christian Dupraz, Sandra Maccagnan, Raphaël Piller, Jean Pythoud, Arthur Rüegg	Architecture	www.concours-givisiez.ch	24.05. (Anmeldung) 08.09. (Pläne) 22.09. (Modell)
Carlo Tognola, Marcel Graber, Andreas Bühler	Architektur	www.simap.ch	26.05. (Bewerbung) September (Abgabe)
Bruno von Euw, Herbert Oberholzer, Max Germann, Dany Weber	Architektur	www.bezirk-schwyz.ch Link: Aktuelles	31.05. (Bewerbung) 15.09. (Abgabe)
Giorgio Macchi, Simone Dreyer, Beat Mathys, Maria Zurbuchen-Henz	Architektur (federführend), Bauingenieurwesen (zwingend) und Landschaftsarchitektur (optional)	www.agg.bve.be.ch Link: Projekte, Ausschreibungen	31.05. (Bewerbung) 21.09. (Abgabe)
Max Baumann, Markus Bolt, Otto Scherer, Paul Wolf	Architektur	www.stiftung-lebenshilfe.ch/sh_Labels/aktuelles.html , bei Problemen mit dem Download: E-Mail: sarah.thury@metron.ch	02.06. (Anmeldung) 01.09. (Abgabe)
Barbara Burren, Pascale Guignard, Kees Christiaanse, Andrea Deplazes	Generalplanerteams mit Fachplanern aus den Bereichen Gesamtleitung, Architektur, Elektro-, HLKK-Planung	www.metron.ch/hpl-ethz.html Bei Problemen mit dem Download: E-Mail: hpl-ethz@metron.ch	06.06. (Bewerbung) September (Abgabe)
Richard Meier, Shiling Zheng, Leslie Lam Lu, Rocco Sen Kee Yim, Martin Hadaway, Cheung Shing Ng, Barrie Chow Lai Ho	Architecture	www.hkdi.hk	16.06. (Anmeldung) 14.07. (1. Stufe) 27.10. (2. Stufe)
Marc Collomb, Franz Baumgartner, Hans-Luzius Schmid und andere Architekten, Ingenieure, Planer und Solarexperten (Jury besteht aus 20 bis 25 Personen)	Personen und Institutionen, Bauten oder Anlagen (Fertigstellung zwischen 1.1.05 und 31.5.06)	www.solaragentur.ch	31.05. (Eingabe)
Marie-Claude Bétrix, Leza Dosch, Martin Kaiser, Arthur Rüegg, Claudia Silberschmidt	Verfasser von Umbauprojekten, die in den Jahren 2004 bis 2006 fertig gestellt wurden (Schweiz und Liechtenstein)	www.archithema.ch E-Mail: anita.simeon@archithema.ch	18.06. (Eingabe)
Alfred Berger, Bert Haller, Tim Heide, Ernst Holzapfel, Laurids Ortner, Matthias Sauerbruch, Heinrich Wefing	Architektur, Innenarchitektur und Design (geistige Urheber der eingereichten Projekte)	www.contractworld.com/award	30.06. (Eingabe)
Anke Brändle-Ströh, Christian Caduff, Ernst Hauri, Antonia Jann, Winfried Saup	Gruppen, die gemeinsam ein Haus oder eine Siedlung mit mind. 3 Wohnungen bewohnen (Hausgemeinschaft ab 1.1.00)	www.age-stiftung.ch/award	31.10. (Eingabe)

Der Verlag übernimmt keine Haftung für die Richtigkeit oder Vollständigkeit der Angaben in der Rubrik Wettbewerbe



RISSE? SENKUNGEN?

URETEK DEEP INJECTIONS®:
DIE LÖSUNG BEI FUNDATIONSPROBLEMEN

ANWENDUNGEN BEI:

- Wenig tragfähigem Untergrund
- Zu grosser Bodenpressung
- Ungenügender Fundation
- Aufschüttung

IHR NUTZEN:

- Einfache und schnelle Ausführung
- Sofortige Wirkung
- Keine Baustelle
- Zeit- und kostensparend

KOSTENLOSE ANGEBOETE



Tel. 041 676 00 80
Fax 041 676 00 81
www.uretek.ch
uretek@uretek.ch

SBB-Wirtschaftlichkeit in Luzern

(pd/bö) Auf dem frei gewordenen ehemaligen Güterareal Luzern, gleich hinter dem Bahnhof am Eingang zum Tribschengebiet, soll auf einer Fläche von rund 9800 m² eine Überbauung mit Wohnungen und Dienstleistungsbetrieben entstehen. Die SBB hatten im vergangenen Herbst sechs Planungsteams zu einem nicht anonymen Studienauftrag eingeladen.

«Ziel des Studienauftrages war es, zu einem Projekt zu gelangen, das eine hohe Wertschöpfung generiert, städtebaulich und architektonisch qualitativ ist und die Entscheidungsgrundlage für die Investitionsstrategie der SBB bilden soll», sagte Werner Felber, Architekt SBB Projekt-Management und Vorsitzender der Jury.

Vier Projekte kamen für die Jury aus architektonischen und städtebaulichen Gründen in Frage. Die Studie von *Meili Peter* «rückte in den Vordergrund», wie es im Jurybericht heisst. Die Beurteilungskriterien «Nutzungskonzept» und besonders «Wirtschaftlichkeit» hätten aber in der Gesamtbeurteilung eine deutliche Verschiebung zugunsten des Projektes von *Lussi + Halter* ergeben. Es sieht drei Stadthäuser vor mit verschiedenen Nutzungen. Bemerkenswert pragmatisch sei auch der Vorschlag, die vorgelagerten zwei Geleise, die bestehen bleiben müssen, nicht zu überbauen, sondern als Aussenraum zwischen zwei weiteren Baubereichen zu interpretieren, zitierte Urs Kamber, SBB Projekt-Management, als Mitglied des Beurteilungsgremiums aus dem Jury-Bericht. Nun wird nach potenziellen Investoren gesucht. Der Bau, der in drei Anlageobjekte aufgeteilt werden kann, sollte ab 2007 möglich sein. Das ausgewählte Projekt dürfte rund 115 Mio. Franken kosten.

Weiterbearbeitung

Lussi + Halter, Luzern; Bauingenieur: Josef Schwarz, Oberägeri; Gebäudetechnik: Jules Häfliger Elektroplanung, Luzern, und Peter Berchtold, Haustechnik, Sarnen; Landschaft: Koepfli Partner, Luzern; Kosten: Hansen Blaser Schütz, Luzern; Immobilienentwicklung: Wüest + Partner, Zürich

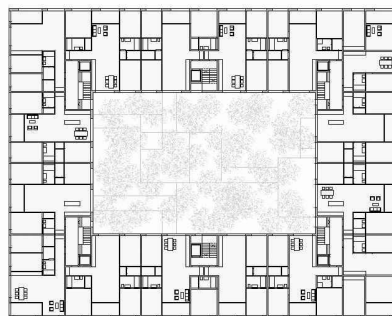
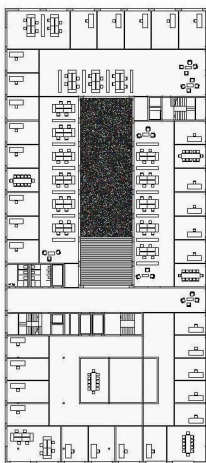
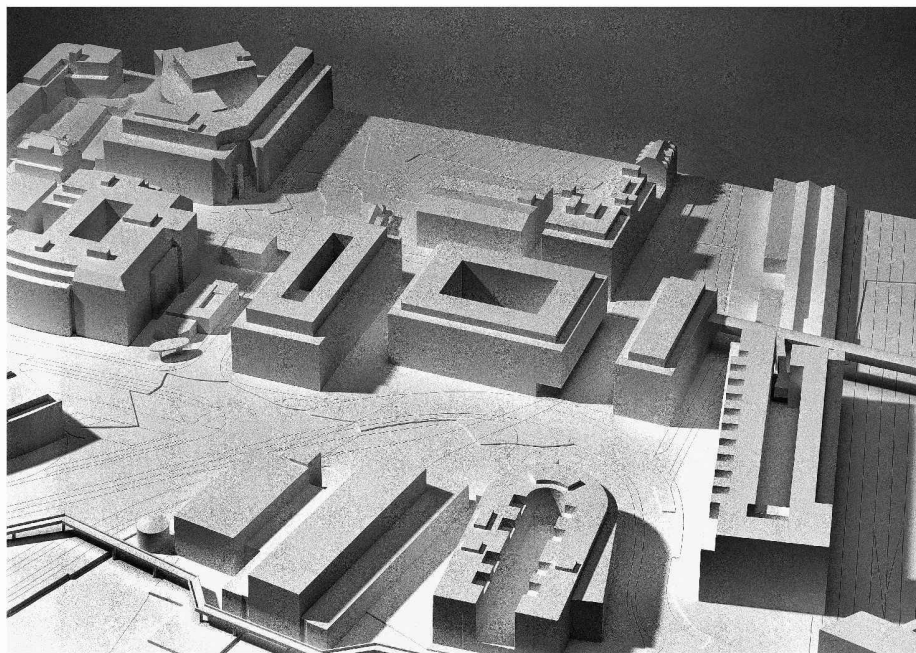
Weitere Teilnehmende

- Marcel Meili, Markus Peter, Zürich
- Diener+Diener, Basel
- Peter Zumthor, Haldenstein
- Marques, Luzern
- Burkhalter + Sumi, Zürich

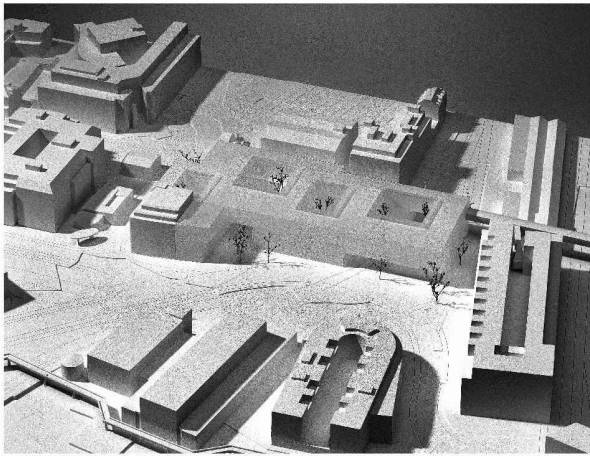
Beurteilungsgremium

Werner Felber, SBB Projekt-Management Architektur (Vorsitz); Rolf Baumeler, SBB Immobilien Bewirtschaftung; Jean-Pierre Deville, Stadtarchitekt; Kurt Greuter, SBB Immobilien Portfolio-Management;

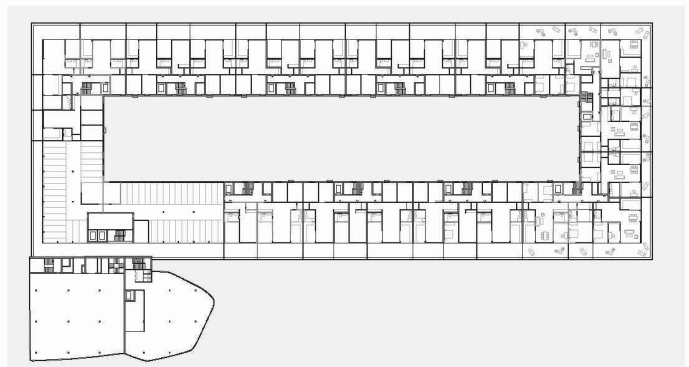
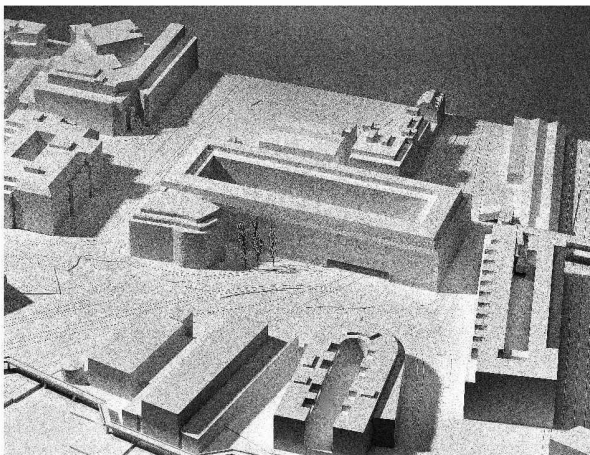
Ulrich Günthard, SBB Immobilien Portfolio-Management; Mike Guyer, Architekt; Sabina Hubacher, Architektin; Urs Kamber, SBB Projekt-Management Architektur; Quintus Miller, Architekt



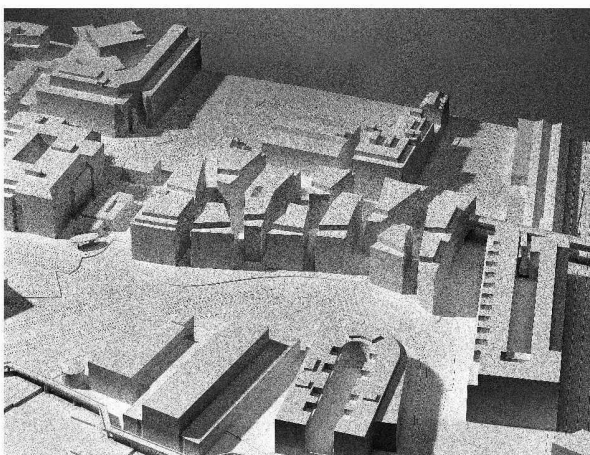
**Drei Stadthäuser mit verschiedenen Nutzungen.
Modellbild und 1./2. Obergeschoss
(Weiterbearbeitung, Lussi + Halter)**



Vier Höfe mit jeweils verschiedenen Ebenen, Modellbild und 3. bis 5. Obergeschoss (Marcel Meili, Markus Peter)



Im Sinne einer Blockrandbebauung. Modellbild und 3./4. Obergeschoss (Diener + Diener)



Zehn gläserne Baukörper bilden eine Figur. Modellbild und 3./5. Obergeschoss (Peter Zumthor)