

Zeitschrift: Tec21
Herausgeber: Schweizerischer Ingenieur- und Architektenverein
Band: 133 (2007)
Heft: 49-50: 90 km Bahnkultur

Sonstiges

Nutzungsbedingungen

Die ETH-Bibliothek ist die Anbieterin der digitalisierten Zeitschriften. Sie besitzt keine Urheberrechte an den Zeitschriften und ist nicht verantwortlich für deren Inhalte. Die Rechte liegen in der Regel bei den Herausgebern beziehungsweise den externen Rechteinhabern. [Siehe Rechtliche Hinweise.](#)

Conditions d'utilisation

L'ETH Library est le fournisseur des revues numérisées. Elle ne détient aucun droit d'auteur sur les revues et n'est pas responsable de leur contenu. En règle générale, les droits sont détenus par les éditeurs ou les détenteurs de droits externes. [Voir Informations légales.](#)

Terms of use

The ETH Library is the provider of the digitised journals. It does not own any copyrights to the journals and is not responsible for their content. The rights usually lie with the publishers or the external rights holders. [See Legal notice.](#)

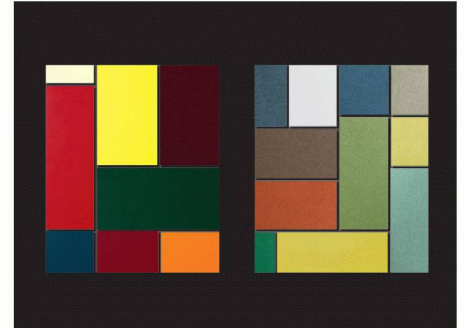
Download PDF: 01.04.2025

ETH-Bibliothek Zürich, E-Periodica, <https://www.e-periodica.ch>

NEUE FARBEWELT

«Nobilis», «Planea» und «Terra» sind Farbreihen der Eternit (Schweiz) AG für die Faserzement-Fassadenplatten mit lasierender und deckender Oberflächenveredelung. Das Sortiment wurde in enger Zusammenarbeit mit Architektinnen und Architekten entwickelt. So entstand eine dynamische Palette, in der sich starke Akzente und klassische Nuancen ergänzen. Die Farbreihen sind differenziert auf die spezifischen Werkstoff- und Oberflächenqualitäten der Faserzementplatten abgestimmt. «Nobilis» sind lasierende Farbtöne. Die nuanciert durchscheinende, natür-

liche Textur verleiht dem Material eine einzigartige Lebendigkeit. Bei «Planea» handelt es sich um deckende Farbtöne mit glatter Oberfläche. Klare, helle und kräftige Farben entfalten in Verbindung mit der werkstofftypischen, schalungsebenen Oberfläche eine subtil eigenständige Intensität. «Terra» ist ein Ergänzungssortiment mit erdtonorientierten Lasurfarben. Die Farbreihen «Nobilis» und «Planea» mit je über 20 Farben bieten ein grosses Spektrum von dezenten hellen Farben, interessanten Mischfarbklingen und eleganten, dunkleren Tönen.



Eternit (Schweiz) AG | 8867 Niederurnen
www.eternit.ch

ENERGIE SPAREND

Die Fensterkonstruktionen von EgoKiefer sind Minergie-zertifiziert und entsprechen sehr hohen Anforderungen an die Wärmedämmleistung. In Kombination mit dem exklusiven EgoKiefer-Hochleistungsisolierglas «EgoVerre» erreichen sie Spitzenwerte in der Wärmedämmung. Mit den EgoKiefer-Kunststoff- oder Kunststoff/Aluminium-Fenstern kann der Energieverbrauch über das Fenster – je nach Art und Alter des zu ersetzenden Fensters – um bis zu 70% reduziert werden. Der Ersatz von alten, schlecht isolierenden Fenstern rechnet sich schon nach wenigen

Jahren. Das Unternehmen hat zudem ein mehrstufiges Lüftungssystem für die Fenstersysteme entwickelt. Die Grundlüftung «Secco» lüftet automatisch und sorgt somit für eine konstante Frischluftzufuhr. Die Frischluft tritt durch kleine Schlitzlöcher in den Fensterrahmen ein, erwärmt sich auf ihrem Weg durch das Kunststoffprofil und tritt anschliessend in den Wohnraum aus. Die Vorteile gegenüber herkömmlichem Lüften bestehen darin, dass keine Zugluft entsteht und die Wärmedämmleistung sowie der Lärmschutz unverändert hoch bleiben. Für

einen wirksamen Schutz gegen Einbrecher können die EgoKiefer-Fenster nun mit dem Sicherheitsmodul «Mono» ausgerüstet werden. Das Innenleben dieser Fenster zeichnet sich durch verschiedene technischen Feinheiten wie abschliessbare Fenstergriffe aus. Je nach Situation und individuellem Sicherheitsbedürfnis lassen sich die Fenstersysteme stufenweise mit zusätzlichen Sicherheitsschliessteilen und mit Verbund-sicherheitsglas aufrüsten.

EgoKiefer AG | 9450 Altstätten
www.egokiefer.ch

ZUTRITTSMANAGEMENT

Die Schliesstechnik entwickelt sich zur umfassenden Zutrittskontrolle. Oft werden mechanische Schliessanlagen durch mechatronische oder elektronische Stand-alone-Lösungen ersetzt. Trotz der vielen Vorteile werden diese Systeme bislang meist als Insellösungen betrieben. Das neue Konzept von Kaba bietet in diesem Bereich erstmals eine integrale Lösung, welche erlaubt, die bestehenden Stand-alone-Lösungen mit einer Online-Zutrittskontrolle zu verbinden. Ermöglicht wird das integrale Zutrittsmanagement durch das Schreiben von Berechtigungen und die Gültigkeit direkt auf

die Benutzermedien. Integrales Zutrittsmanagement wird für den Kunden Realität, unabhängig davon, ob die Systemperipherie verdrahtet (online) oder nicht verdrahtet (standalone) im Gebäude installiert wird. Die Komponenten werden in der gleichen Kaba-exos-Bedieneroberfläche konfiguriert, die Dateneingabe ist dadurch nur einmal notwendig. Unabhängig von der Art der Zutrittspunkte werden Arbeiten wie Personenmutationen, Änderung der Zutrittsberechtigung, Behandlung von verlorenen Ausweisen, Ausgabe von Besucherscheinen komfortabel in einem Arbeitsgang erledigt. Das Umpro-

grammieren der Stand-alone-Komponenten vor Ort ist nicht mehr notwendig. Dank dem einzigartigen «Kaba CardLink»-Update-Mechanismus erhalten die Anwender ihre geänderten Zutrittsrechte einfach und schnell an einem Onlineleser und tragen diese auf ihrem persönlichen Identifikationsmedium zu den Stand-alone-Komponenten.

Kaba AG | 8620 Wetzikon
www.kaba.ch

So schnell war Baucontrolling noch nie

BK#	Arbeitsart	Unternehmer	KV Original	KV aktuell	WV aktuell	Total Zahlung	Prognose
20.	Gebäude						
20.	Baugrube	Meier Tiefbau AG, Bern	25'000.00	25'000.00	25'000.00	25'000.00	25'000.00
21.	Rohbau 1						
21.1.	Baumeisterarbeiten						
21.1.1	Gerüste	Beck Gerüste AG, Bern	10'000.00	10'000.00	12'000.00	12'000.00	12'000.00
21.1.3	Baumeisteraufhub	Keller Bauunternehmung AG, Bern	10'000.00	10'000.00	10'647.80	10'647.80	10'647.80
21.1.3	Kanalisationen im Gebäude	Keller Bauunternehmung AG, Bern	10'000.00	10'000.00	8'000.00	8'000.00	8'000.00
21.1.4	Kanalisationsarbeiten	Keller Bauunternehmung AG, Bern	425'000.00	425'000.00	370'000.00	370'000.00	370'000.00
21.1.4	Kanalisationsarbeiten	Sonderegger AG, Bern			1'580.00	1'580.00	1'580.00
21.4.	Montagebau in Holz	Stuck Holzbau, Gmüden	80'000.00	80'000.00	77'500.00	77'500.00	77'500.00
21.4.4	Auszuge Böhlidürchen, Giesmo	Noah Irropan AG, Bern			7'000.00	7'000.00	7'000.00
21.6.	Natur- und Kunststeinarbeiten						
21.6.0	Natursteinarbeiten	Bernasconi AG, Bolligen			1'784.80	1'784.80	1'784.80
22.	Rohbau 2						
22.1.	Fenster, Aussenlöcher, Tore						
22.1.1	Fenster aus Holz/Metall	Fenster Zaugg AG, Bern	65'000.00	65'000.00	72'069.00	72'069.00	72'069.00
22.1.6	Aussenlöcher, Tore aus Metall	Osbr. Meier Metallbau AG, Bern	18'000.00	18'000.00	22'000.00	22'000.00	22'000.00
22.1.9	Metallbauwerkzeuge						
22.2.	Spenglerarbeiten + Bedachung	Wagner Ernst AG, Ostermündigen	70'000.00	70'000.00	81'000.00	81'000.00	81'000.00
22.2.	Bedachungsarbeiten	Wagner Ernst AG, Ostermündigen			7'500.00	7'500.00	7'500.00
22.5.	Spez. Dichtungen und Dämmungen						
22.5.1	Fugendichtungen	Jenni AG, Bern	5'000.00	5'000.00	3'550.00	3'550.00	3'550.00

WinBau

Freundliche Software

- ▶ Ich will die einfachste Baukostenkontrolle
- ▶ Ich will ein schnelles Zahlungenwesen
- ▶ Ich will eine mühelose Abrechnung
- ▶ Ich will eine flexible Darstellung
- ▶ Ich will eine freundliche Hotline
- ▶ Ich will WinBau kennen lernen

WinBau macht's möglich!

Schneider Software AG Eisenbahnstrasse 62 3645 Thun-Gwatt Tel. 033 334 04 24
 Filiale Hardturmstrasse 169 8005 Zürich Tel. 043 817 43 43

www.winbau.ch

ADRESSE DER REDAKTION

TEC21
 Staffelstrasse 12, Postfach 1267
 8021 Zürich
 Telefon 044 288 90 60, Fax 044 288 90 70
 E-Mail tec21@tec21.ch, www.tec21.ch
www.baugedaechtnis.ethz.ch

REDAKTION

Judit Solt (js), Chefredaktorin
 Claudia Carle (cc), Umwelt/Energie
 Nathalie Cajacob (nc), Redaktionsassistentin
 Katinka Corts (co), Architektur/Ingenieurwesen
 Daniela Dietsche (dd), Ingenieurwesen/Verkehr
 Alexander Felix (af), Architektur/Wettbewerb
 Rahel Hartmann Schweizer (rhs), Architektur/Städtebau
 Kathi Keller (kk), Büroangestellte
 Katharina Mösching (km), Abschlussred./Stv. Chefredaktorin
 Aldo Rota (ar), Bautechnik/Werkstoffe
 Anna Röthlisberger (Stämpfli Publikationen AG), Layout
 Clementine van Rooden (cwr), Ingenieurwesen/Statik
 Ruedi Weidmann (rw), Baugeschichte

REDAKTION SIA-INFORMATIONEN

Generalsekretariat SIA
 Selnastrasse 16, Postfach 1884, 8027 Zürich
 Telefon 044 283 15 15, Fax 044 283 15 16
 E-Mail: contact@sia.ch
 Thomas Müller (tm)
 Normen Telefon 061 467 85 74
 Normen Fax 061 467 85 76

HERAUSGEBERIN

Verlags-AG der akademischen technischen Vereine /
 SEATU Société des éditions des associations techniques uni-
 versitaires
 Mainaustasse 35
 8008 Zürich
 Telefon 044 380 21 55, Fax 044 388 99 81
 E-Mail seatu@smile.ch
 Rita Schiess, Verlagsleitung
 Hedi Knöpfel, Assistenz

Erscheint wöchentlich, 42 Ausgaben pro Jahr
 ISSN-Nr. 1424-800X
 133. Jahrgang, Auflage: 10960 (WEMF-beglaubigt)

Nachdruck von Bild und Text, auch auszugsweise, nur mit
 schriftlicher Genehmigung der Redaktion und mit genauer
 Quellenangabe. Für unverlangt eingesandte Beiträge
 haftet die Redaktion nicht.

ABONNEMENTSPREISE

Jahresabonnement (42 Ausgaben)
 Schweiz: Fr. 275.- | Ausland: Fr. 360.- | Euro 232.-
 Studierende CH: Fr. 138.- | Studierende Ausland: Fr. 223.- |
 Euro 144.- |
Halbjahresabonnement (21 Ausgaben)
 Schweiz: Fr. 153.- | Ausland: Fr. 195.50 | Euro 126.-
 Studierende CH: Fr. 76.- | Studierende Ausland: Fr. 118.50 |
 Euro 76.-
Schnupperabonnement (8 Ausgaben)
 Schweiz: Fr. 20.- | Ausland: Fr. 32.- | Euro 21.-

Ermässigte Abonnemente für Mitglieder BSA, Usic und ETH Alumni.
 Weitere auf Anfrage, Telefon 031 300 63 44

ABONNEMENTS

SIA-Mitglieder
 SIA, Zürich
 Telefon 044 283 15 15, Fax 044 283 15 16
 E-Mail mutationen@sia.ch
Nicht-SIA-Mitglieder
 Stämpfli Publikationen AG, Bern
 Telefon 031 300 63 44, Fax 031 300 63 90
 E-Mail abonnemente@staempfli.com

EINZELBESTELLUNGEN

Stämpfli Publikationen AG, Bern, Telefon 031 300 63 44
abonnemente@staempfli.ch, Fr. 12.- | Euro 8.- (ohne Porto)

INSERATE

KünzlerBachmann Medien AG, Postfach, 9001 St. Gallen
 Telefon 071 226 92 92, Fax 071 226 92 93
 E-Mail info@kbmedien.ch, www.kbmedien.ch

DRUCK

Stämpfli Publikationen AG, Bern

GESTALTUNGSKONZEPT

Integral Ruedi Baur, Zürich | Wildermuth_Grafik, Zürich

BEIRAT

Hans-Georg Bächtold, Liestal, Raumplanung
 Heinrich Figi, Chur, Bauingenieurwesen
 Markus Friedli, Frauenfeld, Architektur
 Erwin Hepperle, Bubikon, öff. Recht
 Roland Hürlimann, Zürich, Baurecht
 Daniel Meyer, Zürich, Bauingenieurwesen
 Ákos Moravánszky, Zürich, Architekturtheorie
 Ulrich Pfammatter, Burgdorf, Technikgeschichte
 Franz Romero, Zürich, Architektur

TRÄGERVEREINE

Schweizerischer Ingenieur- und Architektenverein, SIA
www.sia.ch

TEC21 ist das offizielle Publikationsorgan des SIA.
 Die Fachbeiträge sind Publikationen und Positionen der Autoren
 und der Redaktion. Die Mitteilungen des SIA befinden sich jeweils
 in der Rubrik «SIA».

Schweizerische Vereinigung

Beratender Ingenieur-Unternehmungen, usic
www.usic-engineers.ch

Das Netzwerk der Absolventinnen
 und Absolventen der ETH Zürich, ETH-Alumni
www.alumni.ethz.ch

Bund Schweizer Architekten, BSA
www.architekten-bsa.ch

Association des diplômés de l'EPFL
<http://a3.epfl.ch>



MEGACITY NETWORK – ZEITGENÖSSISCHE ARCHITEKTUR IN KOREA

Die Ausstellung gibt einen Einblick in die architektonischen Strömungen und Fragestellungen des Landes. Die Spannweite der Bauaufgaben reicht von Einfamilienhäusern in der traditionellen Holzbauweise über Wohnanlagen, Bürohochhäuser, Shoppingcenter bis zu Kirchen. Die Megacity Seoul rückt unweigerlich in den Mittelpunkt der Ausstellung: Die Stadt mit der zweitgrössten Bevölkerungsdichte unter den globalen Megacities hat die zweitniedrigste Bebauungsdichte.

Datum: bis 17.2.08

Ort: Deutsches Architekturmuseum, Frankfurt am Main (D)

Infos: www.dam-online.de

Seoul, Matrix Building (Boutique Monaco) (Bild: © Rendering Mass Studies, Seoul)

ANLASS

DETAILS

INFOS / ANMELDUNG

AUSSTELLUNG

«Projektwettbewerb Neubau Wohnsiedlung Aspholz Süd»

Präsentation der eingegangenen Projekte für den Wettbewerb Neubau Wohnsiedlung Aspholz Süd in Zürich Affoltern

bis 17.12.07 | Mo–Fr 16–20 h, Sa–So 14–18 h
Untergeschoss Hallenbad Oerlikon, Zürich
Infos: www.stadt-zuerich.ch (Themen: Bauen, Wettbewerbe)

KURS

«Bürobeleuchtung»

Kennenlernen der Einflüsse, Zusammenhänge und Kenndaten der Beleuchtung von Büroräumen; Planen mit der EN 12464; Analyse verschiedener Bürobeleuchtungsarten

21.12.07 | 8.40–16.35 h
Zürcher Hochschule Winterthur
Infos und Anmeldung: vgt@zhwin.ch

ÖFFENTLICHE DEBATTE

«Denk-Schrift Energie»

«Herausforderungen Energie und Klima – Chancen für die Schweiz»; «Falscher Alarm? Unrealistische Forderungen?»; «Visionen verwirklichen»

10.1.08 | 13.30–17 h
Äusserer Stand, Bern
Infos und Anmeldung (bis 31.12.): www.satw.ch

MESSE

«Contractworld – congress exhibition for architecture and interior design»

Ausstellung, Kongress und Architekturpreis. Mix aus Architektur- und Produktinformation sowie Möglichkeit der Kontaktaufnahme und des Meinungsaustausches

12.–15.1.08
Messegelände, Hannover (D)
Infos: www.contractworld.de



Tracés 23/07
28.11.07

URBANISME SOUS CONFLIT

Bulletin technique de la
Suisse romande
Rue de Bassenges 4
1024 Ecublens
Tél. 021 693 20 98
Fax 021 693 20 84
E-mail secrétariat:
fdc@revue-traces.ch
www.revue-traces.ch



Vorschau Nr. 51-52
24.12.07

SCHUTZENGENL

Reisebegleiter
Clementine van Rooden
Fittiche aus Stahl
Christian Kammann

**TEC21-ABO BESTELLEN:
TEL. 031 300 63 44 ODER
WWW.TEC21.CH**