

Zeitschrift: Tec21
Herausgeber: Schweizerischer Ingenieur- und Architektenverein
Band: 133 (2007)
Heft: 1-2: Bauen im Ausland

Werbung

Nutzungsbedingungen

Die ETH-Bibliothek ist die Anbieterin der digitalisierten Zeitschriften. Sie besitzt keine Urheberrechte an den Zeitschriften und ist nicht verantwortlich für deren Inhalte. Die Rechte liegen in der Regel bei den Herausgebern beziehungsweise den externen Rechteinhabern. [Siehe Rechtliche Hinweise.](#)

Conditions d'utilisation

L'ETH Library est le fournisseur des revues numérisées. Elle ne détient aucun droit d'auteur sur les revues et n'est pas responsable de leur contenu. En règle générale, les droits sont détenus par les éditeurs ou les détenteurs de droits externes. [Voir Informations légales.](#)

Terms of use

The ETH Library is the provider of the digitised journals. It does not own any copyrights to the journals and is not responsible for their content. The rights usually lie with the publishers or the external rights holders. [See Legal notice.](#)

Download PDF: 14.03.2025

ETH-Bibliothek Zürich, E-Periodica, <https://www.e-periodica.ch>

Tragende Qualität
Anfragen lohnt sich. Immer.



AEPLI
Stahlbau

Industriestrasse 15
9201 Gossau
Tel. 071 388 82 82
Fax 071 388 82 92
stahlbau@aepli.ch
www.aepli.ch

Aepli Stahlbau – die Qualität
auf die Sie bauen können.
Fragen Sie uns an.



Berufsbegleitende, vierjährige
Bachelor-Ausbildung

Bachelor of Science ZFH

Architektur
Bauingenieurwesen
Elektrotechnik
Informatik
Maschinentchnik

Hochschule für Technik Zürich
Lagerstrasse 45, Postfach 1568, 8021 Zürich
Telefon 043 268 25 22, rektorat-t@hsz-t.ch

Besuchen Sie unsere Informationsabende

Mitglied der Zürcher
Fachhochschule

www.hsz-t.ch

Fachartikel Treppenelemente

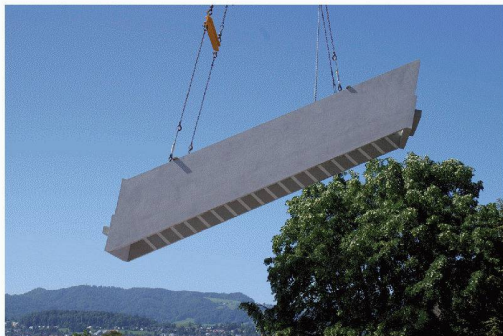
Das etwas andere Treppen-Element

In einem Stück gegossene Treppen-Elemente inkl. Wangen ersparen aufwändige Schalungsarbeiten auf der Baustelle

Vielfach lohnt sich eine Vorfabrikation von Elementen für den Bauunternehmer erst ab einer gewissen Anzahl von Elementen. Das Elementwerk kann dann die (vielfach sehr hohen) Schalungskosten über mehrere Elemente abwälzen. Beim Objekt Kantonsschule Küsnacht ZH lohnte sich dies aber aufgrund der unüblichen Treppen-Form bereits ab zwei Elementen.

Die Fabrikation erfolgte in einem Guss, Treppen und Wangen, wobei die Ein- und Austritts-Stufen eingeklebt wurden. Die Treppen mit einer Breite von 200 cm sind allseitig schalungsglatt oder weisen eine Gitterstruktur auf.

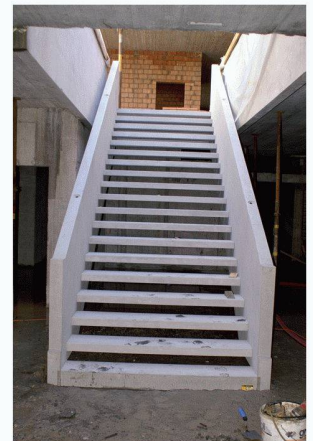
Just in time, auf Bestellung der Bau-Unternehmung Dietschwiler AG, Uetikon am See, angeliefert, mit Pneu Kran versetzt, erwies sich die Element-Lösung einmal mehr als optimal.



Just in Time



Kurze Versetzzeit



Massgenau

Weitere Informationen:

MÜLLER-STEINAG BAUSTOFF AG, 6221 Rickenbach LU, Tel. 0848 200 210, www.ms-baustoff.ch, info@ms-baustoff.ch