

Zeitschrift: Tec21
Herausgeber: Schweizerischer Ingenieur- und Architektenverein
Band: 133 (2007)
Heft: 42-43: Energie-Zukunft

Sonstiges

Nutzungsbedingungen

Die ETH-Bibliothek ist die Anbieterin der digitalisierten Zeitschriften. Sie besitzt keine Urheberrechte an den Zeitschriften und ist nicht verantwortlich für deren Inhalte. Die Rechte liegen in der Regel bei den Herausgebern beziehungsweise den externen Rechteinhabern. [Siehe Rechtliche Hinweise.](#)

Conditions d'utilisation

L'ETH Library est le fournisseur des revues numérisées. Elle ne détient aucun droit d'auteur sur les revues et n'est pas responsable de leur contenu. En règle générale, les droits sont détenus par les éditeurs ou les détenteurs de droits externes. [Voir Informations légales.](#)

Terms of use

The ETH Library is the provider of the digitised journals. It does not own any copyrights to the journals and is not responsible for their content. The rights usually lie with the publishers or the external rights holders. [See Legal notice.](#)

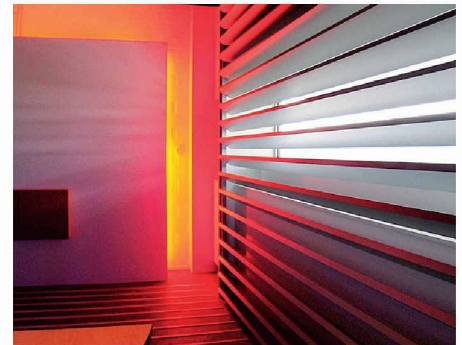
Download PDF: 17.03.2025

ETH-Bibliothek Zürich, E-Periodica, <https://www.e-periodica.ch>

SONNENSCHUTZ

Die Icarus Aero 250 ist eine ellipsenförmige Lamelle aus stranggepresstem Aluminium mit einer Breite von 250 mm und einer Höhe von 42 mm. Diese Lamelle kann roh, eloxiert oder pulverbeschichtet nach RAL-Farbe bestellt werden. Sie ist in roh ab Lager lieferbar in Längen von 4000, 5000 oder 6000 mm, ist jedoch auch auf Mass erhältlich. Die Icarus Aero 250 Aluminium-Lamelle kann einfach mit unterschiedlichen Endkappen kombiniert werden: in starrer Ausführung, in beweglicher Ausführung mit oder ohne Bedienung sowie mit Ohrendeckeln 90°. Sie lässt

sich ebenfalls leicht im Icarus Quickfix, das patentierte, einfach zu montierende System, das auch als Baukastensystem geliefert wird, integrieren. Das System kann mit völlig rostfreien ellipsenförmigen (Aero) oder blockförmigen (Plano) Lamellen bestellt werden. Das Programm umfasst Aero-Lamellen mit einer Breite von 125, 150, 200, 300, 360, 400 und 480 mm sowie Plano-Lamellen mit einer Breite von 60, 150 und 200 mm. Die Lamellen können horizontal oder vertikal in starrer Ausführung, in der Quickfix-Ausführung oder beweglich installiert werden.



Renson Ventilation | B-8790 Waregem
www.renson.eu

HEIZUNGEN

Vescal hat die bekannte Gas-Wand-Brennwertkesselreihe «De Dietrich Innovens» mit dem neuen Modell MC 115 ergänzt. Der neue Kessel bietet mit seinem Leistungsbereich von 18,4–113,8 kW (bei 40/30 °C) ein Höchstmass an Leistung bei gleichzeitig geringstem Platzbedarf. Die kompakten Abmessungen von nur gerade mal 945 × 500 × 452 mm (H × B × T), sowie sein Gewicht von 74 kg, erlauben die einfache Installation auch bei knappen Platzverhältnissen. Der hohe Normnutzungsgrad von 109 % (bei 40/30 °C), die grosse Modulation von 1 zu 6, der geringe Geräuschpegel von <54 dB(A),

wie auch der hohe Gebläse-Restförderdruck von 250 Pa, welcher lange Abgasanlagen mit gleichzeitig kleinem Durchmesser zulässt, sind nur einige weitere starke Vorteile des Gerätes. Jedes verfügt über einen bewährten Hochleistungs-Wärmetauscher aus einer speziellen Al/Si-Legierung, welche äusserst widerstandsfähig gegen Korrosion und Thermoschocks ist. Der zylindrische Vormischbrenner aus Edelstahl ist mit einer Metallvliesoberfläche versehen. Diese Materialqualität in Verbindung mit einer sorgfältigen Verarbeitung machen den Kessel betriebssicher und garantieren eine lange

Lebensdauer. Die integrierte, witterungsgeführte Diematic-3-Regelung beinhaltet die Ansteuerung eines direkten Heizkreises sowie die Brauch-Warmwasserbereitung bereits ab Werk. Sie enthält alle notwendigen Sicherheitsfunktionen und ist erweiterbar für die Ansteuerung von bis zu zwei Mischkreisen oder ausbaufähig für Optionen wie Raumfühler oder Telefonfernüberwachung. Für die Versorgung grösserer Objekte können bis zu zehn Geräte in Kaskade betrieben werden. Konzipiert und zugelassen ist das Gerät für den Betrieb mit Erdgas H.

Vescal SA | 1800 Vevey | www.vescal.ch

SPLITTERSCHUTZ

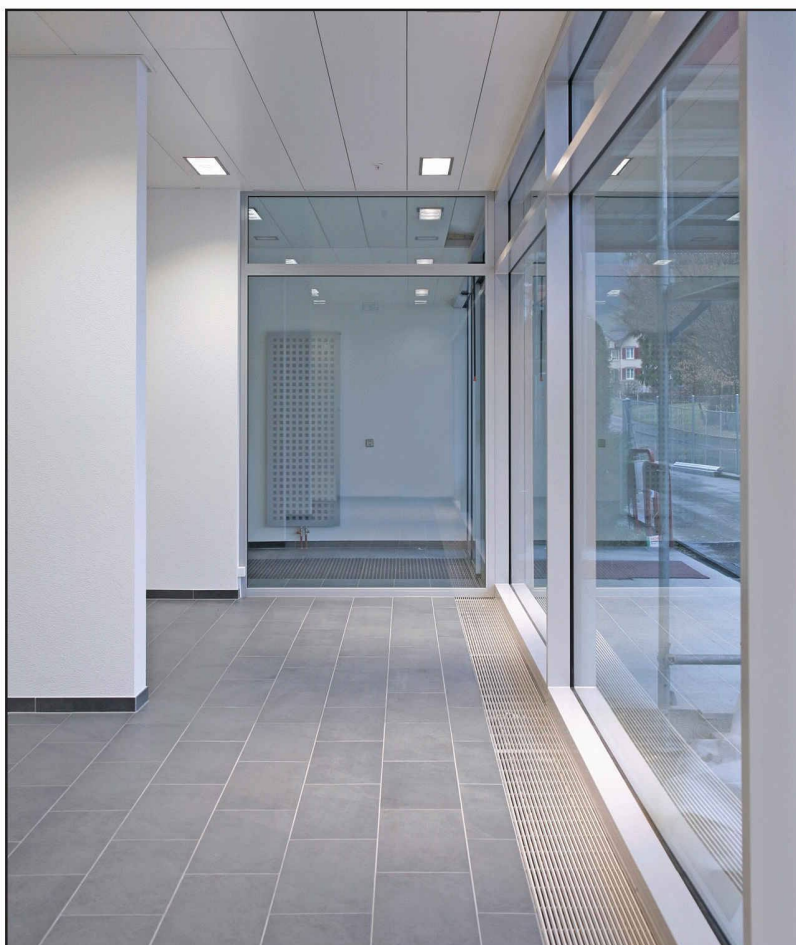
Die 3M-Splitterschutzfilme bestehen aus einer hauchdünnen, mehrschichtigen Polyesterkonstruktion. Sie sind sehr ein- und weisseissfest und schützen bei Glasbruch vor umherfliegenden Splintern. Ein integriertes Klebstoffsystem macht den Verbund aus Glas und Film äusserst widerstandsfähig gegen Durchbruch. Dadurch werden Einbruchversuche erschwert oder gar vereitelt. Der Sicherheitsfilmaufbau hat eine 32-fach höhere Widerstandskraft als herkömmliche Splitterschutzfilme. Bei Extremereignissen wie Explosionen werden circa 90 %

aller Schäden durch unkontrolliert umherfliegende Glassplitter verursacht. 3M-Ultrafilme können den Glasbruch zwar nicht verhindern, aber die Auswirkungen minimieren. Für öffentliche Verkehrsmittel oder Schaufenster im Aussenbereich führt 3M den Kratzschutzfilm. Er besteht aus klarem Polyesterfilm, der mit hochwertigem glasklarem Acrylatklebstoff beschichtet ist. So bietet sich auch mit der Kratzschutzfilm-Beschichtung eine unveränderte Transparenz.

3M (Schweiz) AG | 8803 Rüschlikon
www.3m.com/ch

PRODUKTHINWEISE

Auf den Abdruck von Produkthinweisen besteht kein Anspruch. Die Redaktion behält sich Kürzungen vor. Bitte senden Sie uns Ihre Produktinformationen an: Redaktion TEC21, Postfach 1267, 8021 Zürich, oder an produkte@tec21.ch



ASCO SWISS Unterflurkonvektoren

Ästhetik und intelligente Technik für ein rundum komfortables Raumklima.

Variabel in der Funktion.

- Anschluss an das Zentralheizungsnetz oder rein elektrischer Betrieb.
- Geeignet zum Heizen, Kühlen und Lüften.
- Freie oder gebläseunterstützte Konvektion.

Individuell im Design.

- Anpassungsfähig an Innenarchitektur und persönliche Präferenzen durch zwei Rostvarianten – Linear- und Rollversion – sowie eine breite Palette an Farb- und Eloxaltönen.

Flexibel in Leistung und Dimensionen.

- Enorm anpassungsfähig an Anforderung und Wärmebedarf durch ein breites Baugrößenprogramm.
- Bauhöhen: 85, 106, 150 mm
- Baubreiten: 155 bis 360 mm
- Baulängen: 950 bis 4950 mm

Heizkörper Prolux AG
Industriestrasse 23
CH-9320 Arbon
Tel. 071 447 48 48
www.prolux-ag.ch



Ein Unternehmen der

AFG
Arbonia-Forster-Holding AG

ADRESSE DER REDAKTION

TEC21
Staffelstrasse 12, Postfach 1267
8021 Zürich
Telefon 044 288 90 60, Fax 044 288 90 70
E-Mail tec21@tec21.ch
WWW.TEC21.CH

REDAKTION

Judit Solt (js), Chefredaktion
Claudia Carle (cc), Umwelt/Energie
Nathalie Cajacob (nc), Redaktionsassistentin
Kalinka Cortis (co), Architektur/Ingenieurwesen
Daniela Dietsche (dd), Ingenieurwesen/Verkehr
Rahel Hartmann Schweizer (rhs), Architektur/Städtebau
Clementine van Rooden (cvr), Ingenieurwesen/Statik
Katharina Möschingen (km), Abschlussred./Stv. Chefredaktion
Aldo Rota (ar), Bautechnik/Werkstoffe
Anna Röhli-Berger (Stämpfli Publikationen AG), Layout
Ruedi Weidmann (rw), Baugeschichte

REDAKTION SIA-INFORMATIONEN

Generalsekretariat SIA
Selnastrasse 16, Postfach 1884, 8027 Zürich
Telefon 044 283 15 15, Fax 044 283 15 16
E-Mail: contact@sia.ch
Thomas Müller (tm)
Normen Telefon 061 467 85 74
Normen Fax 061 467 85 76

HERAUSGEBERIN

Verlags-AG der akademischen technischen Vereine /
SEATU Société des éditions des associations techniques uni-
versitaires
Mainaustasse 35
8008 Zürich
Telefon 044 380 21 55, Fax 044 388 99 81
E-Mail seatu@smile.ch
Rita Schiess, Verlagsleitung
Hedi Knöpfel, Assistenz

Erscheint wöchentlich, 42 Ausgaben pro Jahr
ISSN-Nr. 1424-800X
133. Jahrgang, Auflage: 10940 (WEMF-beglaubigt)

Nachdruck von Bild und Text, auch auszugsweise, nur mit
schriftlicher Genehmigung der Redaktion und mit genauer
Quellenangabe. Für unverlangt eingesandte Beiträge
haftet die Redaktion nicht.

ABONNEMENTSPREISE

Jahresabonnement (42 Ausgaben)
Schweiz: Fr. 275.– | Ausland: Fr. 360.– | Euro 232.–
Studierende CH: Fr. 138.– | Studierende Ausland: Fr. 223.– |
Euro 144.– |
Halbjahresabonnement (21 Ausgaben)
Schweiz: Fr. 153.– | Ausland: Fr. 195.50 | Euro 126.–
Studierende CH: Fr. 76.– | Studierende Ausland: Fr. 118.50 |
Euro 76.–
Schnupperabonnement (8 Ausgaben)
Schweiz: Fr. 20.– | Ausland: Fr. 32.– | Euro 21.–

Ermässigte Abonnemente für Mitglieder BSA, Usic und ETH Alumni.
Weitere auf Anfrage, Telefon 031 300 63 44

ABONNENTENDIENST

Stämpfli Publikationen AG
Postfach 8326
3001 Bern
Telefon 031 300 63 44, Fax 031 300 63 90
E-Mail abonnemente@staempfli.com

Adressänderung für SIA-Mitglieder:
mutation@sia.ch

EINZELBESTELLUNGEN

Einzelnummer (Bezug beim Abonentendienst)
Fr. 12.– | Euro 8.– (ohne Porto)

INSERATE

KünzlerBachmann Medien AG, Postfach, 9001 St. Gallen
Telefon 071 226 92 92, Fax 071 226 92 93
E-Mail info@kbmedien.ch, www.kbmedien.ch

DRUCK

Stämpfli Publikationen AG, Bern

GESTALTUNGSKONZEPT

Integral Ruedi Baun, Zürich | Wildermuth_Grafik, Zürich

BEIRAT

Hans-Georg Bächtold, Liestal, Raumplanung
Heinrich Figli, Chur, Bauingenieurwesen
Markus Friedli, Frauenfeld, Architektur
Erwin Hepperle, Bubikon, öff. Recht
Roland Hurlimann, Zürich, Baurecht
Daniel Meyer, Zürich, Bauingenieurwesen
Ákos Moravánszky, Zürich, Architekturtheorie
Ulrich Pfammatter, Burgdorf, Technikgeschichte
Franz Romero, Zürich, Architektur

TRÄGERVEREINE

Schweizerischer Ingenieur- und Architektenverein, SIA
www.sia.ch

TEC21 ist das offizielle Publikationsorgan des SIA.
Die Fachbeiträge sind Publikationen und Positionen der Autoren
und der Redaktion. Die Mitteilungen des SIA befinden sich jeweils
in der Rubrik «SIA».

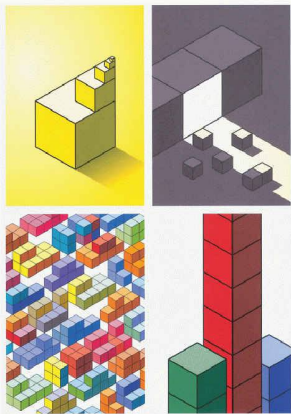
Schweizerische Vereinigung

Beratender Ingenieur-Unternehmungen, usic
www.usic-engineers.ch

Das Netzwerk der Absolventinnen
und Absolventen der ETH Zürich, ETH-Alumni
www.alumni.ethz.ch

Bund Schweizer Architekten, BSA
www.architekten-bsa.ch

Association des diplômés de l'EPFL
http://a3.epfl.ch



GRENCHNER WOHNTAGE

Zu Hause auf der Hochpreisinsel – das Dilemma des reichen Robinson? Die diesjährige Fachtagung des Bundesamts für Wohnungswesen (BWO) behandelt die hohen Bau- und Wohnkosten. Das BWO hat eine Studie über die Entwicklung der Baukosten in den letzten 40 Jahren veranlasst. Sie wird vorgestellt; einzelne Aspekte werden vertieft und Lösungsansätze präsentiert. Anschliessend Diskussionsabend über eine Studie der FH Nordwestschweiz über Grenchens Wohnstadtidee aus der Sicht der Bevölkerung. Parallel laufen zwei Ausstellungen über die Auszeichnung ausgewählter Bauten im Kt. Solothurn 2004–06 (im BWO, Storchengasse 6) und zur historischen Quartierentwicklung in Grenchen (Eusebiushof).

Datum: 8.11.07 | 9.30–16 Uhr, anschliessend Diskussionsabend

Ort: Grenchen, Parktheater | Eusebiushof | BWO

Infos, Anmeldung (bis 23.10.): www.grenchnerwohntage.ch

ANLASS

DETAILS

INFOS / ANMELDUNG

NATIONALER WOHNBAUKONGRESS
Mehr als wohnen: Zukunftsstrategien für
gemeinnützige Wohnbauträger

Der Kongress befasst sich mit künftigen Strategien des gemeinnützigen Wohnungsbaus in der Schweiz. Schwerpunkte: soziale Integration, Ökologie, Finanzierung, Struktur der Wohnbauträger. Beispiele aus dem In- und Ausland, Führungen in Zürich.

23.11. | 9.30–17 Uhr
24.11. | 9.30–16.30 Uhr
Technopark, Technoparkstrasse 1, Zürich
Anmeldung bis 26.10.07
www.mehr-als-wohnen.ch

SEMINAR
Nachhaltigkeit von Projekten beurteilen

Das zweitägige Seminar von Sanu – Bildung für nachhaltige Entwicklung (Patronat: ARE, Unesco) nach neusten Erkenntnissen des Bundesamts für Raumentwicklung lehrt, Prozesse zur Beurteilung der Nachhaltigkeit von Projekten zu organisieren.

21.-22.11. | 8.30–18 bzw. 17 Uhr
Dufourstr. 18, Biel
Anmeldung bis 2.11.07
www.sanu.ch

KURS
Praktische Anwendung von Massivholzplatten

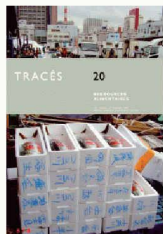
39. Fortbildungskurs der Schweizerischen Arbeitsgemeinschaft für Holzforschung, SAH. Leitung: Prof. Yves Weinand, IBOIS, Lehrstuhl für Holzkonstruktionen, EPF Lausanne.

7.–8.11.07
Weinfeldten TG
www.holzforschung.ch

TAGUNG
Bauen an belasteten Standorten

Die Tagung der Schweizerischen Gesellschaft für Boden- und Felsmechanik präsentiert und diskutiert Lösungsmöglichkeiten und Beispiele zu Planung und Bau an kontaminierten Standorten.

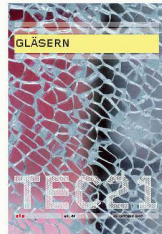
9.11.07 | 9.30–16.45 Uhr
Bern, Hotel Kreuz, Zeughausgasse 41
Anmeldung bis 2.11.07
www.sgbf-ssmsr.ch



Tracés 20/07
17.10.2007

RESSOURCES ALIMENTAIRES

Bulletin technique de la Suisse romande
Rue de Bassenges 4
1024 Ecublens
Tél. 021 693 20 98
Fax 021 693 20 84
E-mail secrétariat:
fdc@revue-traces.ch
www.revue-traces.ch



Vorschau Nr. 44
29.10.2007

GLÄSERN

Durchlässig
Sandy Brunner
Tragfähig
Daniel Meyer, Michael Preindl,
Riccardo Dorn
Einhüllend
Clementine van Rooden

TEC21-ABO BESTELLEN:
TEL. 031 300 63 44 ODER
WWW.TEC21.CH