

**Zeitschrift:** Tec21  
**Herausgeber:** Schweizerischer Ingenieur- und Architektenverein  
**Band:** 133 (2007)  
**Heft:** 44: Gläsern

## **Werbung**

### **Nutzungsbedingungen**

Die ETH-Bibliothek ist die Anbieterin der digitalisierten Zeitschriften. Sie besitzt keine Urheberrechte an den Zeitschriften und ist nicht verantwortlich für deren Inhalte. Die Rechte liegen in der Regel bei den Herausgebern beziehungsweise den externen Rechteinhabern. [Siehe Rechtliche Hinweise.](#)

### **Conditions d'utilisation**

L'ETH Library est le fournisseur des revues numérisées. Elle ne détient aucun droit d'auteur sur les revues et n'est pas responsable de leur contenu. En règle générale, les droits sont détenus par les éditeurs ou les détenteurs de droits externes. [Voir Informations légales.](#)

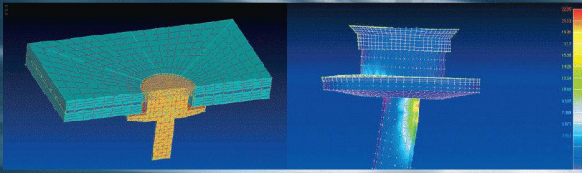
### **Terms of use**

The ETH Library is the provider of the digitised journals. It does not own any copyrights to the journals and is not responsible for their content. The rights usually lie with the publishers or the external rights holders. [See Legal notice.](#)

**Download PDF:** 18.03.2025

**ETH-Bibliothek Zürich, E-Periodica, <https://www.e-periodica.ch>**

DIE KUNST ES AUF DEN  
PUNKT ZU BRINGEN



Hofackerstrasse 13 Tel: +41 (0)44 421 43 00 Im@luechingermeyer.ch  
CH 8032 Zürich Fax: +41 (0)44 421 43 01 www.luechingermeyer.ch

Gesamtleistungswettbewerb Turnhalle Elsau, Hornberger Architekten



Visionen realisieren.

Modul-Technologie www.erne.net  
Fenster + Fassaden T +41 (0)62 869 81 81  
Schreinerei F +41 (0)62 869 81 00

**ERNE**



**Alain BERGER**  
Sales Support  
Industrie & Building  
Nexans Breitenbach

« Mit den von Nexans konfektionierten Kabel, mit insgesamt nahezu 75 Tonnen Kupfer, haben wir zur Sicherheit, Mobilität, Beleuchtung und Kommunikation dieses modernen multifunktionalen Komplexes beigetragen ».

Projekt : Verkabelung des Komplexes La Maladière, Neuenburg [Installationskabel, Telekommunikationskabel sowie Mittel- und Niederspannungskabel für den Anschluss an das öffentliche Stromnetz].

Hinter jeder Leistung stecken immer Menschen und oft Kabel

Nexans Schweiz AG 2, rue de la Fabrique CH-2016 Cortaillod www.nexans.ch

**nexans**

Globale Kompetenz in  
Kabeln und Kabelsystemen



Wir sind eine bedeutende Dienstleistungs-Firmengruppe, erfolgreich tätig in der Bau-, Energie-, Sicherheits- und Umweltplanung. Unsere Abteilung **Generalplanung und Bauerneuerung** verfügt über wachsendes Auftragsvolumen und positive Zukunftsperspektiven. Wir suchen (Damen oder Herren)

## DIPL. ARCHITEKTEN / PROJEKTLEITER

für die erfolgreiche Planung und Realisierung von mittleren und grösseren Projekten bei Sanierungen und Neubauten.

Dabei wenden wir uns an **dipl. Architekten**, mit einigen Jahren Berufserfahrung in der Schweiz, ausgeprägtem architektonischem Urteils- und konzeptionellem Denkvermögen sowie Flair für Gestaltung, die Kundenwünsche vom Entwurf bis zur Werkplanung verständlich und professionell umsetzen können. Weiter legen wir grossen Wert auf Sozialkompetenz, kundenorientiertes Handeln und Engagement.

Die entwicklungsfähige Stelle bietet viel Raum, das Arbeitsumfeld aktiv mitzugestalten. Unternehmen, Stelle und Arbeitsbedingungen sind attraktiv. Erstfragen beantwortet gerne Peter Keller (061/317 63 52, peter.keller@gruner.ch). Bitte senden Sie die Bewerbungsunterlagen unter der Rubrik "Projektleiter GP/BRN" an Ruedi Marty, Personalabteilung (ruedi.marty@gruner.ch).

ISO 9001

**Gruner AG** Ingenieure und Planer  
Gellertstrasse 55, CH-4020 Basel, Telefon +41 61 317 61 61,  
Fax +41 61 312 40 09, mail@gruner.ch, www.gruner.ch

Unser Mandant ist eine erfolgreiche Bauunternehmung mittlerer Grösse mit Sitz im Mittelland. Hochprofessionell, aber intern mit flachen Strukturen und kurzen Entscheidungswegen, verwirklicht sie herausfordernde Projekte aller Grössen. Das Kader ist mit umfassenden Kompetenzen für unternehmerisches Wirken ausgestattet. Zur Verstärkung suchen wir versierte, engagierte und initiative

**junge Talente und/oder erfahrende Profis** als

## Bau-Manager Spezialtiefbau oder allgemeiner Tiefbau

**Aufgaben:** Sie sind verantwortlich für die Führung und Abwicklung von mittleren und grossen Bauprojekten in den Bereichen Spezialtiefbau oder je nach Kompetenzen im allgemeinen Tiefbau. Ihnen unterstehen die finanzielle und technische Steuerung und der Erfolg der Bausstellen. Ihre Haupttätigkeiten sind: AVOR, Organisation, Planung der Mitarbeiterereinsätze, Kontrolle der Termine, Qualität und Kosten sowie das Erstellen der Ausmasse, Abrechnung und Nachträge.

**Anforderungen:** Sie sind **Bauingenieur ETH/HTL/FH, dipl. Baumeister oder Bauführer SBA/IBZ**. Vorzugsweise haben Sie ein paar Jahre Berufspraxis im gesuchten Fachumfeld oder bringen gute Voraussetzungen mit, um entsprechendes Know-how aufzubauen. Nebst Ihren technischen Kompetenzen sind Sie ein guter Organisator, belastbar und können sich durchsetzen.

**Das Angebot:** Wir bieten Ihnen ein anspruchsvolles, verantwortungsvolles Tätigkeitsfeld sowie ein motiviertes, professionelles und kollegiales Team das Sie unterstützt. Eine moderne technische Ausrüstung und Infrastruktur erleichtert Ihnen die Arbeit. Dazu kommen beste Weiterbildungsmöglichkeiten und ein attraktives Gehalt mit interessanten Nebenleistungen.

Nehmen Sie mit uns Kontakt auf und lassen Sie sich telefonisch über Ihre Chancen informieren. Wir können Ihnen gegebenenfalls eine interessante Alternative anbieten. Senden Sie uns Ihren CV per E-Mail zur Vorbesprechung oder Ihre Bewerbung per Post zu. Volle Diskretion ist selbstverständlich.

**AndreASchraner**

Unternehmens- und Kaderberatung

Andreas Schraner - CH-8034 Zürich - Seefeldstrasse - Postfach 1079  
Telefon +41 / +43/819 33 30 a.schraner@bluewin.ch - www.as-u.ch

Büro CH-4310 Rheinfelden - Bahnhofstrasse - Postfach 245 - Telefon +41 / +61/831 03 85



## BÄNZIGER PARTNER AG

Wir sind ein mittelgrosses, modern ausgerüstetes Ingenieurunternehmen mit Büros in den Kantonen Zürich, Aargau, St. Gallen und Graubünden. Unsere Firmengruppe ist tätig im Brückenbau, im konstruktiven Ingenieurbau, im Hoch-, Tief-, Strassen- und Bahnbau, sowie in der Bauwerkserhaltung

Wir suchen zur Verstärkung unserer Teams in **Zürich, Baden und Richterswil**, per sofort oder nach Vereinbarung eine/n motivierte/n

**Bauingenieur/in ETH/FH**  
mit Erfahrung im Bereich konstruktiver Ingenieurbau, Brückenbau (Projektierung und/oder Bauleitung).

**Bauingenieur/in ETH/FH**  
als Leiter der Niederlassung Richterswil mit mehreren Jahren Erfahrung in der Projektierung und Bauleitung.

**CAD - Bauzeichner (in)**  
(System Allplot erwünscht)

Wir erwarten von Ihnen ein solides Fachwissen, exaktes, selbständiges Arbeiten, hohe Flexibilität und Leistungsbereitschaft, Teamfähigkeit sowie die Bereitschaft zur Weiterbildung.

Wir bieten eine vielseitige, interessante Tätigkeit, fachlichen Rückhalt, eine moderne Infrastruktur, ein kollegiales Arbeitsklima und fortschrittliche Arbeitsbedingungen.

Haben wir Ihr Interesse geweckt? Dann freuen wir uns, Sie kennen zu lernen! Bitte senden Sie Ihre schriftliche Bewerbung mit den üblichen Unterlagen an untenstehende Adresse

**Bänziger Partner AG**  
Ingenieure + Planer SIA USIC  
Grubenstrasse 35  
8045 Zürich

Herr A. Bacchetta  
Tel. 043 333 30 20  
E-Mail: zuerich@bp-ing.ch  
www.bp-ing.ch

Die Empa ist eine interdisziplinäre Forschungsinstitution für Materialwissenschaften und Technologie im ETH-Bereich. Unsere Abteilung Ingenieur-Strukturen sucht per sofort oder nach Vereinbarung eine/n

## promovierte/n **Bauingenieur/in**

**Ihre Aufgaben** ♦ Forschung und Entwicklung auf dem Gebiet der Ertüchtigung von Bauwerken mit Faserverbundwerkstoffen ♦ Planung von Forschungs- und Entwicklungsprojekten sowie Verfassung von Projektanträgen ♦ Präsentation wissenschaftlicher Ergebnisse (Publikationen/Vorträge)  
♦ Kontakte zu Forschungspartnern und zur Industrie sowie Vertretung der Empa auf dem Fachgebiet gegenüber externen Stellen ♦ Planung, Durchführung, Betreuung, Auswertung und Modellierung von statischen Versuchen an Bauteilen und Bauwerken, von Vorspann- und Brückenkabeln, inkl. Anfertigung des Untersuchungsberichtes ♦ Betreuung von Doktoranden, Diplomanden, Praktikanten

**Ihr Profil** ♦ Dipl. Bauingenieur/in mit abgeschlossener Dissertation ♦ Umfassendes Fachwissen im Stahlbetonbau  
♦ Erfahrung in Projektleitung und Verfassung von Publikationen  
♦ Sehr gute Deutsch- und Englischkenntnisse

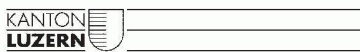
Für erste Informationen steht Ihnen Prof. Dr. Masoud Motavalli, Telefon 044 823 41 16, gerne zur Verfügung. Wir freuen uns auf Ihre komplette Bewerbung.

### Bewerbungen an:

Empa  
Andrea Koellmann  
Abteilung Personal  
Überlandstrasse 129  
8600 Dübendorf  
andrea.koellmann@empa.ch  
www.empa.ch/abt116



Materials Science & Technology



Bau-, Umwelt- und Wirtschaftsdepartement

Die Dienststelle **Verkehr und Infrastruktur (vif)** sucht eine initiative, selbständige und belastbare Persönlichkeit mit ETH- oder Fachhochschul-Abschluss. Als

## Projektleiter/in Wasserbau

übernehmen Sie die Projektleitung als Bauherrenvertreter bei Wasserbauprojekten. Nähere Informationen zu dieser Stelle finden Sie unter [www.stellen.lu.ch](http://www.stellen.lu.ch) oder im Kantonsblatt vom 27.10.2007, Kennziffer 2116.

[www.stellen.lu.ch](http://www.stellen.lu.ch)

# LUZERN

„Eines ist sicher: bei uns steht der Mensch im Mittelpunkt.“

## Projektleiterin/Projektleiter Bauten und Investments

Zur Ergänzung unseres Teams «Bauten und Investments» am Hauptsitz in Bern suchen wir eine erfahrene Bauprojektleiterin oder einen erfahrenen Bauprojektleiter mit deutscher oder französischer Muttersprache und sehr guten Kenntnissen der anderen Sprache.

In dieser Funktion projektieren und realisieren Sie die Ihnen zugeteilten Bauten vor allem in der Westschweiz. Sie betreuen Neubau, Umbau und Generalagenturen in eigener Regie oder unter Beizug von örtlichen Planern. Im Weiteren erarbeiten Sie die Unterlagen für die Projekt- und Kreditgenehmigung. Als Vertreter der Bauherrschaft führen Sie die Arbeitsvergebungen durch, begleiten die Ausführungsplanung, erstellen Werkverträge, überwachen die Bauausführung, kontrollieren und bearbeiten das Zahlingswesen mit den entsprechenden Baukosten. Die Bau- und Garantieabnahmen fallen ebenfalls in Ihren Aufgabenbereich.

Sie sind dipl. Architektin / Architekt HTL oder FH und arbeiten gerne selbständig. Sie verfügen über gute Fachkenntnisse in Planung, Baukonstruktion, Bauleitung und mehrjährige Erfahrung insbesondere im Bereich Umbau, Sanierungen und Gebäudeunterhalt. Kenntnisse in Bauphysik, Haustechnik und EDV runden Ihr Profil ab.

Fühlen Sie sich angesprochen? Dann möchten wir Sie gerne kennenlernen. Senden Sie uns Ihre Unterlagen oder rufen Sie einfach an.

Schweizerische Mobiliar Asset Management  
Direktion Bern/Personalmanagement  
Susanne Saxer  
Bundesgasse 35  
3001 Bern  
Telefon: 031 389 70 60

**Die Mobiliar**  
Versicherungen & Vorsorge

**BUCHER  
+ DILLIER**

INGENIEUR-UNTERNEHMUNG AG  
Dipl. Ingenieure ETH/SIA/USIC  
info@bucher-dillier.ch



### Projektleiter im konstruktiven Ingenieurbau Interessante Perspektiven mit Aufstiegsmöglichkeit in die GL

Wir sind ein mittelgrosses Planungsunternehmen, zentral gelegen in der Stadt Luzern. Wir legen grossen Wert auf ein familiäres Team und unsere Selbständigkeit. Über unsere Tätigkeiten informiert unsere Homepage [www.bucher-dillier.ch](http://www.bucher-dillier.ch).

Für den konstruktiven Ingenieurbau suchen wir einen/eine

#### Bauingenieur/in ETH/FH, Statiker/in

##### Ihr Profil:

- abgeschlossenes Studium ETH oder FH
- mit Vorteil Berufserfahrung in Statik und konstruktivem Ingenieurbau
- Verantwortungsbewusstsein, Engagement und Selbständigkeit

##### Wir bieten:

- interessante, anspruchsvolle und vielseitige Aufgaben
- fortschrittliche und flexible Anstellungsbedingungen
- gute Unterstützung durch aufgestelltes, kollegiales Team
- Weiterbildungs- und Aufstiegsmöglichkeiten

Fühlen Sie sich angesprochen? Dann freuen wir uns auf Ihre Bewerbungsunterlagen oder Ihre Kontaktnahme mit Herrn Bucher oder Herrn Dillier.

**Bucher + Dillier Ingenieur-Unternehmung AG**  
Industriestrasse 6, CH-6005 Luzern, Tel. ++41 41 368 07 77  
[www.bucher-dillier.ch](http://www.bucher-dillier.ch)

 **Lüscher & Aeschlimann AG**  
Ingenieur- und Vermessungsbüro

Wir sind ein Ingenieurbüro mit interessantem und breitem Auftragsspektrum im Berner Seeland. Ihr Arbeitsplatz befindet sich in einer zweisprachigen, familienfreundlichen Region nahe der Städte Bern, Biel, Neuenburg und Murten.

Zur Verstärkung unseres Teams suchen wir einen

#### Bau-, Kultur-, oder Umweltingenieur(in) ETH/FH für den Bereich Tiefbau (100 %, eventuell Teilzeit)

Sie übernehmen nach kurzer Einarbeitungszeit die Verantwortung für interessante und anspruchsvolle Tiefbauprojekte. Wir bieten Ihnen ein hohes Mass an Selbstständigkeit und schätzen Eigenverantwortung. Engagierte Kandidaten haben die Möglichkeit aktiv am Unternehmen mitzugestalten.

Detaillierte Auskünfte gibt Ihnen gerne  
Herr Charles-Henri Aeschlimann (032 312 70 70)

Ihre schriftliche Bewerbung richten Sie bitte an:  
Lüscher & Aeschlimann AG, Moosgasse 31, PF 160  
3232 Ins info@la-ing.ch, [www.la-ing.ch](http://www.la-ing.ch)

Wir sind ein unabhängiges Ingenieur-, Planungs- und Vermessungsbüro mit total 80 Mitarbeitenden in der Region Mittelland. Im Rahmen der Nachfolgeregelung suchen wir zur Ergänzung unserer Geschäftsleitung ein weiteres Mitglied.

## Dipl. Bauingenieur ETH / FH Mitglied der Geschäftsleitung

### Stellenbeschreibung

Als Abteilungsleiter unserer Bauabteilung sind Sie für die selbständige, erfolgreiche Führung dieser Abteilung verantwortlich und bestimmen als Mitglied der Geschäftsleitung massgebend die Entwicklung und Leitung des Gesamtunternehmens.

### Was Sie mitbringen müssen:

- Sie verfügen über ein fundiertes Fachwissen und bringen ausgewiesene Erfahrung in Projekt- und Bauleitung, vorzugsweise in den Bereichen Strassenbau, Siedlungswasserwirtschaft, Trinkwasserversorgung und/oder Wasserbau, mit.
- Sie streben den beruflichen Erfolg an und sind auf der Suche nach einer äusserst interessanten und herausfordernden Lebensstelle in einem sich schnell entwickelnden Unternehmen.
- Sie haben bereits den Beweis erbracht, dass Sie ein Team erfolgreich und zielorientiert führen können.
- Sie suchen den direkten Kontakt zur Bauherrschaft mit dem Ziel, Ihr Beziehungsnetz zu erweitern.
- Sie sind sich gewohnt, selbständig zu arbeiten, haben ein Flair für die Akquisition und können sicher auftreten.

### Was wir Ihnen bieten können:

- Sie finden bei uns die berufliche und unternehmerische Freiheit, um sich weiterentwickeln zu können.
- Mit Ihrem motivierten und eingespielten Team können neue Betätigungsfelder erschlossen werden.
- Wir verfügen über ein attraktives, erfolgsorientiertes Gehaltsmodell.
- Eine Beteiligung am Unternehmen ist denkbar.

Wenn Sie als künftiger Unternehmer in diesen Aufgaben eine langfristige Herausforderung erkennen, freuen wir uns auf Ihre vollständigen Bewerbungsunterlagen unter Chiffre K7332B KünzlerBachmann Medien AG, Postfach 1162, 9001 St. Gallen

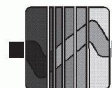
Wir, ein Dienstleistungsunternehmen in der Branche Bauphysik, suchen zur Ergänzung unseres Teams eine/n

## Bauingenieur/in

mit den Schwerpunkten Verkehrslärm, Messtechnik sowie Bau- und Raumakustik.

In unserem interdisziplinären Team haben Sie die Möglichkeit, im Bereich Bauphysik mit modernsten Hilfsmitteln zu arbeiten.

Wir freuen uns auf Ihren Anruf oder Ihre schriftliche Bewerbung.



**Kopitsis Bauphysik AG**  
CH-5610 Wohlen  
Tel. 056 201 44 44  
E-Mail: info@kopitsis.com  
www.kopitsis.com



Für die Planung und Ausführung spannender und anspruchsvoller Objekte suchen wir per sofort oder nach Vereinbarung kompetente Verstärkung für unser Team.

## Architektin / Architekt FH / ETH

Selbstständige strukturierte Arbeitsweise, gute Kenntnisse von EDV und CAD (Archicad), Teamfähigkeit und Freude an der Entwicklung von neuen Lösungen vom konzeptionellen Entwurf bis zum Detail sind unsere Erwartungen.

F. Güntensperger freut sich auf Ihre schriftliche Bewerbung.

asa

Arbeitsgruppe für Siedlungsplanung und Architektur AG  
Spinnereistrasse 29  
8640 Rapperswil

Tel 055 220 10 60

Fax 055 220 10 62

Homepage [www.asaag.ch](http://www.asaag.ch)

## B E P

BAUGENOSSENSCHAFT DES EIDGENÖSSISCHEN PERSONALS

Die BEP ist eine gemeinnützige Baugenossenschaft mit rund 1300 Wohnungen, verteilt auf 20 Siedlungen mehrheitlich in der Stadt Zürich. Nebst der ordentlichen Instandhaltung des Gebäudebestandes wird in den kommenden Jahren ein Grossteil der Liegenschaften umfassend erneuert oder durch Neubauten ersetzt.

Für die Übernahme dieser Aufgaben suchen wir eine/n

## Leiter/in Bau und Unterhalt

In dieser neu geschaffenen Stelle sind Sie verantwortlich für die Überwachung des Gebäudezustandes. Anhand der Langzeitplanung schlagen Sie die Instandsetzungs-Massnahmen vor und arbeiten bei der Erstellung des Budgets mit. Zudem sind Sie massgeblich bei der Festlegung der Produktstandards beteiligt.

Bei den Erneuerungs- und Neubauprojekten übernehmen Sie die Rolle des Bauherrenvertreters. Sie unterstützen die Baukommission mit Ihrem Fachwissen. Während der Planungs- und Ausführungsphase nehmen Sie an den relevanten Sitzungen teil und überwachen die Termine, die Qualität sowie die Kosten. Garantieabnahmen sowie die Koordination mit der Liegenschaftenverwaltung gehören ebenfalls zu Ihrem Aufgabengebiet.

Wir wenden uns an eine unternehmerisch denkende, kommunikationsstarke und teamorientierte Person mit mehrjähriger Erfahrung in einer ähnlichen Position. Sie verfügen über eine fachliche Grundausbildung und haben sich als Architekt FH oder eidg. dipl. Bauleiter weitergebildet. Ihr Alter liegt zwischen 35 – 55 Jahren. Sie verfügen zudem über gute MS-Office-Anwenderkenntnisse.

Wir bieten Ihnen eine selbständige und abwechslungsreiche Stelle in einem überschaubaren Team. Wir freuen uns, Ihnen diese Position näher vorstellen zu können. Auskünfte erteilt Urs Baumann, Geschäftsleiter, Telefon 044 368 66 21. Gerne erwarten Ihre schriftliche Bewerbung.

BEP Baugenossenschaft des eidgenössischen Personals, Urs Baumann,  
Imfeldstrasse 60, 8037 Zürich. Besuchen Sie unsere Website: [www.bep-zuerich.ch](http://www.bep-zuerich.ch).

BELLPRAT  
ASSOCIATES

## Architekt/in (ETH/FH) für Sinneswelten

Haben Sie genug von Einfamilienhäusern? Möchten Sie Ausstellungsräume kreieren oder Tourismusdestinationen und Einkaufszentren zu neuem Leben verhelfen?

Bellprat Associates AG ist ein international tätiges Atelier für Architektur, Szenografie und Design, nominiert für den Design Preis Schweiz 2007.

Wir suchen per sofort oder nach Vereinbarung einen/eine Projektierungs- und Ausführungsarchitekt/in mit Erfahrung und fundierten Kenntnissen der SIA-Normen.

Nähere Informationen zur Stelle finden Sie unter [www.bellprat.ch](http://www.bellprat.ch).

Zur Ergänzung unseres Teams suchen wir per sofort oder nach Vereinbarung eine/n

## dipl. Hochbauzeichner/in

**Ihre Funktion:** Sie bearbeiten grössere Projekte in den Bereichen Dienstleistungs-, Gewerbe-, und Wohnungsbau mit Schwerpunkt Baueingabe- und Ausführungsplanung.

**Ihre Fähigkeiten:** Sie sind eine selbständige und verantwortungsbewusste Persönlichkeit und verfügen über einige Jahre Berufserfahrung. Sie arbeiten zielorientiert und effizient. Der Einsatz von CAD (Vector Works), Excel und Word ist für Sie selbstverständlich.

**Wir bieten:** Ein gutes Arbeitsumfeld mit modernster Infrastruktur. Ein motiviertes, kompetentes Team.

Bitte senden Sie Ihre vollständigen Bewerbungsunterlagen an:  
BKS Architekten AG, Herrn Beat Witschi,  
dipl. Arch. ETH/SIA, Dalmaziquai 37,  
Postfach 53, 3000 Bern 13, Tel. 031 356 77 77

**Adrian Streich**  
Architekten AG  
Hardstrasse 219  
8005 Zürich  
[info@adrianstreich.ch](mailto:info@adrianstreich.ch)

Für die Mitarbeit an Wettbewerben und Studienaufträgen suchen wir zur Ergänzung unseres Teams eine/n

ArchitektIn ETH/FH.

Sie haben ein ausgeprägtes architektonisches Urteilsvermögen und schätzen ein Umfeld mit hoher Eigenverantwortung.

Wir freuen uns auf Ihre schriftliche Bewerbung.

DIVERSES

K N E L L W O L F

Erfolgsmanagement für Planung • Bau • Immobilien

## Gesucht: Ingenieurbüro für Zusammenschluss / Integration

Unsere Auftraggeberin ist ein erfolgreiches Ingenieurbüro mit breit abgestützten Kernkompetenzen. Sie verfügt über eine gute Auftrags- und Ertragslage und beschäftigt rund 40 qualifizierte Mitarbeitende an verschiedenen Standorten im Raum Ostschweiz-Zürich-Mittelland.

Im Rahmen der strategischen Zielsetzung und aus der Position der Stärke will unsere Auftraggeberin die sich bietenden Marktchancen noch besser nutzen. Sie prüft Möglichkeiten, ihre Marktstellung durch den Zusammenschluss mit einem ebenso erfolgreichen Ingenieurbüro zu verstärken.

**Ideale Partner sind im Raum Ostschweiz-Zürich tätig und zeichnen sich in den Bereichen Tiefbau und Wasserkraft durch Know-how und starke Marktstellung aus.**

Sie wollen diese Möglichkeit zur Verstärkung genauer prüfen. Dann freut sich Heinz Knellwolf auf Ihre Kontaktnahme.

### **Knellwolf & Partner AG**

Schaffhauserstr. 272, 8057 Zürich · Bahnhofstr. 8, 9430 St. Margrethen  
T 079 417 27 20 · [heinz@knellwolf.com](mailto:heinz@knellwolf.com) · [www.knellwolf.com](http://www.knellwolf.com)

Gesucht per sofort oder nach Vereinbarung

## Architekt(in) FH

Wir wünschen uns einen zuverlässigen und dynamischen Mitstreiter (25-35 Jahre) in unser junges Team.

Es erwarten Sie anspruchsvolle und interessante Projekte.

Wir freuen uns auf Ihre schriftliche Bewerbung mit den üblichen Unterlagen.

Baumgartner-Partner, Architekten HTL SIA  
Wiesenstrasse 2, 8400 Winterthur  
Telefon 052 222 56 56

**atCAPS** Sind Sie an einer neuen Herausforderung interessiert?

Wir sind ein international tätiges Architekturbüro im Bereich der Ladenkonzeptentwicklung für Marken im oberen Segment der Mode- und Luxusbranche und realisieren spannende Projekte für namhafte Kunden. Zur Ergänzung unseres Teams suchen wir per sofort

### Visualisierungs- und 3-D-Spezialist/in

#### Wir bieten:

- spannende Bauprojekte
- vielseitige abwechslungsreiche Tätigkeit in einem internationalen Umfeld

#### Ihr Anforderungsprofil:

Auto CAD/3-D-Studio VIZ oder MAX/Photoshop/ Gute Team- und Kommunikationsfähigkeit/ Sprachkenntnisse in Deutsch und Englisch

Unser Standort befindet sich in der Nähe des HB Zürich.

Wenn Sie sich angesprochen fühlen, senden Sie Ihre Bewerbungsunterlagen an nachfolgende Anschrift: **atCAPS, Anne M. Strässle Graf, Stampfenbachstrasse 48, Postfach 184, 8035 Zürich, Tel.: +41 44 365 23 65, amstraessle@caps-architects.com**

Für weitere Informationen besuchen Sie unsere Homepage: [www.caps-architects.com](http://www.caps-architects.com)

Zur Unterstützung unseres Teams für unser Büro in Wetzikon (15 min. ab Zürich HB) suchen wir per sofort

eine/n engagierte/n junge/n

## Architekt/in ETH

Sind Sie ein/e gute/r Entwerfer/in und daran interessiert Ihre architektonischen Kenntnisse in Bauprojekten sowie Wettbewerben umzusetzen? Besitzen Sie fundierte Kenntnisse in CAD (2D/3D), PC- und Grafikprogrammen wie InDesign und Photoshop, dann sind wir an Ihrer Bewerbung sehr interessiert.

### meierpartner architekten eth sia ag

kantonsschulstr. 6 t 044 - 933 05 05  
ch - 8620 wetzikon f 044 - 933 05 06  
[www.mparch.ch](http://www.mparch.ch) info@mparch.ch

Suche per sofort oder nach Vereinbarung qualifizierte/n

### Hochbauzeichner/in und dipl. Architekt/in FH/HTL

Sie sind initiativ und engagiert, arbeiten gerne selbständig und bringen gute Kenntnisse in CAD und EDV mit. 1 bis 2 Jahre Berufserfahrung sind von Vorteil.

Das Aufgabengebiet ist die Ausführungsplanung div. Neubauten und Umbauten, der Arbeitsort ist Altdorf UR.

Ich und meine Mitarbeiter/innen freuen uns auf Ihre Bewerbungsunterlagen.

**Büro für Architektur**, Margrit Baumann, dipl. Arch. ETH SIA, Lehnplatz 3, 6460 Altdorf, Tel. 041 870 97 29.



[www.TEC21.ch](http://www.TEC21.ch)

Wettbewerbe aktuell | Wettbewerbe suchen | Wettbewerbe melden



**spannverbund**  
bausysteme gmbh

**Robust wie die Natur.  
Verbundstützen von spannverbund.**

Bambus (Bambusoideae): Symbol für Härte und Zähigkeit der Premium-Produkte von spannverbund.

spannverbund bausysteme gmbh  
Feldstrasse 66, Postfach, CH-8180 Bülach  
Telefon +41 44 862 52 00, Fax +41 44 862 52 05  
E-Mail: info@spannverbund.ch, www.spannverbund.ch

tcp.ch

**ADRESSE DER REDAKTION**

TEC21  
Staffelstrasse 12, Postfach 1267  
8021 Zürich  
Telefon 044 288 90 60, Fax 044 288 90 70  
E-Mail tec21@tec21.ch  
[WWW.TEC21.CH](http://www.tec21.ch)

**REDAKTION**

Judit Solt (js), Chefredaktion  
Claudia Carle (cc), Umwelt/Energie  
Nathalie Cajacob (nc), Redaktionsassistentin  
Kalinka Cortis (co), Architektur/Ingenieurwesen  
Daniela Dietsche (dd), Ingenieurwesen/Verkehr  
Rahel Hartmann Schweizer (rhs), Architektur/Städtebau  
Clementine van Rooden (cvr), Ingenieurwesen/Statik  
Katharina Möslinger (km), Abschlussred./Stv. Chefredaktion  
Aldo Rota (ar), Bautechnik/Werkstoffe  
Anna Röthlisberger (Stämpfli Publikationen AG), Layout  
Ruedi Weidmann (rw), Baugeschichte

**REDAKTION SIA-INFORMATIONEN**

Generalsekretariat SIA  
Selnastrasse 16, Postfach 1884, 8027 Zürich  
Telefon 044 283 15 15, Fax 044 283 15 16  
E-Mail: contact@sia.ch  
Thomas Müller (tm)  
Normen Telefon 061 467 85 74  
Normen Fax 061 467 85 76

**HERAUSGEBERIN**

Verlags-AG der akademischen technischen Vereine /  
SEATU Société des éditions des associations techniques uni-  
versitaires  
Mainaustrasse 35  
8008 Zürich  
Telefon 044 380 21 55, Fax 044 388 99 81  
E-Mail seatu@smile.ch  
Rita Schiess, Verlagsleitung  
Hedi Knöpfel, Assistenz

Erscheint wöchentlich, 42 Ausgaben pro Jahr  
ISSN-Nr. 1424-800X  
133. Jahrgang, Auflage: 10940 (WEMF-beglaubigt)

Nachdruck von Bild und Text, auch auszugsweise, nur mit  
schriftlicher Genehmigung der Redaktion und mit genauer  
Quellenangabe. Für unverlangt eingesandte Beiträge  
haftet die Redaktion nicht.

**ABONNEMENTSPREISE**

**Jahresabonnement** (42 Ausgaben)  
Schweiz: Fr. 275.- | Ausland: Fr. 360.- | Euro 232.-  
Studierende CH: Fr. 138.- | Studierende Ausland: Fr. 223.- |  
Euro 144.- |  
**Halbjahresabonnement** (21 Ausgaben)  
Schweiz: Fr. 153.- | Ausland: Fr. 195.50 | Euro 126.-  
Studierende CH: Fr. 76.- | Studierende Ausland: Fr. 118.50 |  
Euro 76.-  
**Schnupperabonnement** (8 Ausgaben)  
Schweiz: Fr. 20.- | Ausland: Fr. 32.- | Euro 21.-

Ermässigte Abonnemente für Mitglieder BSA, Usic und ETH Alumni.  
Weitere auf Anfrage, Telefon 031 300 63 44

**ABONNENTENDIENST**

Stämpfli Publikationen AG  
Postfach 8326  
3001 Bern  
Telefon 031 300 63 44, Fax 031 300 63 90  
E-Mail abonnnemente@staempfli.com

Adressänderung für SIA-Mitglieder:  
mutation@sia.ch

**EINZELBESTELLUNGEN**

Einzelnummer (Bezug beim Abonentendienst)  
Fr. 12.- | Euro 8.- (ohne Porto)

**INSERATE**

KünzlerBachmann Medien AG, Postfach, 9001 St. Gallen  
Telefon 071 226 92 92, Fax 071 226 92 93  
E-Mail info@kbmedien.ch, www.kbmedien.ch

**DRUCK**

Stämpfli Publikationen AG, Bern

**GESTALTUNGSKONZEPT**

Integral Ruedi Baur, Zürich | Wildermuth\_Grafik, Zürich

**BEIRAT**

Hans-Georg Bächtold, Liestal, Raumplanung  
Heinrich Figli, Chur, Bauingenieurwesen  
Markus Friedli, Frauenfeld, Architektur  
Erwin Hepperle, Bubikon, öff. Recht  
Roland Hurlimann, Zürich, Baurecht  
Daniel Meyer, Zürich, Bauingenieurwesen  
Ákos Morávszky, Zürich, Architekturtheorie  
Ulrich Pfammatter, Burgdorf, Technikgeschichte  
Franz Romero, Zürich, Architektur

**TRÄGERVEREINE**

Schweizerischer Ingenieur- und Architektenverein, SIA  
[www.sia.ch](http://www.sia.ch)

TEC21 ist das offizielle Publikationsorgan des SIA.  
Die Fachbeiträge sind Publikationen und Positionen der Autoren  
und der Redaktion. Die Mitteilungen des SIA befinden sich jeweils  
in der Rubrik «SIA».

Schweizerische Vereinigung  
Beratender Ingenieur-Unternehmungen, usic  
[www.usic-engineers.ch](http://www.usic-engineers.ch)

Das Netzwerk der Absolventinnen  
und Absolventen der ETH Zürich, ETH-Alumni  
[www.alumni.ethz.ch](http://www.alumni.ethz.ch)

Bund Schweizer Architekten, BSA  
[www.architekten-bsa.ch](http://www.architekten-bsa.ch)

Association des diplômés de l'EPFL  
<http://a3.epfl.ch>