

Zeitschrift: Tec21
Herausgeber: Schweizerischer Ingenieur- und Architektenverein
Band: 134 (2008)
Heft: Dossier (33-34/08): Erneueres SIA-Haus

Werbung

Nutzungsbedingungen

Die ETH-Bibliothek ist die Anbieterin der digitalisierten Zeitschriften. Sie besitzt keine Urheberrechte an den Zeitschriften und ist nicht verantwortlich für deren Inhalte. Die Rechte liegen in der Regel bei den Herausgebern beziehungsweise den externen Rechteinhabern. [Siehe Rechtliche Hinweise.](#)

Conditions d'utilisation

L'ETH Library est le fournisseur des revues numérisées. Elle ne détient aucun droit d'auteur sur les revues et n'est pas responsable de leur contenu. En règle générale, les droits sont détenus par les éditeurs ou les détenteurs de droits externes. [Voir Informations légales.](#)

Terms of use

The ETH Library is the provider of the digitised journals. It does not own any copyrights to the journals and is not responsible for their content. The rights usually lie with the publishers or the external rights holders. [See Legal notice.](#)

Download PDF: 01.04.2025

ETH-Bibliothek Zürich, E-Periodica, <https://www.e-periodica.ch>

AM BAU BETEILIGTE

Bauherrschaft: SIA-Haus AG, Selnaustrasse 16, 8001 Zürich

Bauausschuss: Richard Hunziker (Vorsitz), Eduard Witta, Daniel Kündig, Erwin Häfelin (Geschäftsleitung)

Bauherrenvertretung: UC'NA Architekten ETH SIA BSA, Heinrichstrasse 267, 8005 Zürich
Team: Manuel Alberati, Christoph Graf

Bauherrschaft Mieterausbauten: BNP Paribas (Suisse) SA, Selnaustrasse 16, 8001 Zürich
Schweizerischer Ingenieur- und Architektenverein SIA, Generalsekretariat, Selnaustrasse 16, 8001 Zürich

Ming & Co AG, Seefeldstrasse 61, 8008 Zürich

Architektur: Romero & Schaeffle Architekten BSA SIA, Seefeldstrasse 152, 8008 Zürich

Team: Franz Romero, Markus Schaeffle, Daniel Boermann, Samuel Meier, Katrin Büsser, Sara Schibler (Mieterausbau BNP), Eva Herren (Mieterausbau GS SIA), Lukas Felder (Mieterausbau BNP), Carolina Mojto (Grundausbau SIA)

Baumanagement: GMS Partner AG, Operations Center, Postfach 177, 8058 Zürich-Flughafen
Team: Daniel Gantner, Andi Wüthrich, Jürg Nef

Bauingenieur: Dr. Lüchinger + Meyer, Bauingenieure AG, Hofackerstrasse 13, 8032 Zürich

Team: Dr. Paul Lüchinger, Roland Zeller, René Jung

Haustechnik-Ingenieur: Todt Gmür + Partner AG, Klima- und Energietechnik, Binzmühlestrasse 15, 8050 Zürich

Team: Harry Gmür, Urs Stöckli, Barbara Haupt, Markus Walsler, Jeannine Leu, Heinz Spitz

Akustik/Bauphysik: Bauphysik Meier AG, Dorfstrasse 10, 8108 Dällikon

Team: Erich Meier, Marco Beil

Landschaftsarchitektur: Vogt Landschaftsarchitekten AG, Stampfenbachstrasse 57, 8006 Zürich

Team: Günther Vogt, Maren Brakebusch (Projektleitung), Christian De Buhr, Rolf Breer

Fassadenplanung: Mebatech AG Ingenieurbüro für Metallbautechnik AG, Martinsbergstrasse 40, 5400 Baden

Team: Jan Zaba, Werner Leuppi, Roman Schnetzler

Fassadenrealisation: Werner Keller Metallbau AG, Bahnhofstrasse 5a, 6052 Hergiswil

Elektroplanung Grundausbau: Herzog Kull Group, Dornacherstrasse 210, 4053 Basel

Team: Volker Wouters, Robin Sager (Grundausbau SIA)

Elektroplanung Mieterausbau: Herzog Kull Group, Rütistrasse 22, 8952 Schlieren

Team: Paul Aroldi (Mieterausbau GS SIA), Walter Schraner, Klaus Reinwardt, Laura Pagnotta, Florian Jäger (Mieterausbau BNP), Maurizio Butruce

Sanitärplanung/Sprinklerplanung/ Gewerblische Kälte/Grundleitungen:

neukom engineering ag, Zürichstrasse 104, Postfach 1046, 8134 Adliswil 1

Team: Roger Neukom, Thomas Köller, Walter Honegger

Fassadensimulation: AFC, Airflow Consulting, Weinbergstrasse 72, 8006 Zürich, Heinrich Hoerth

Beleuchtungsplanung: Max Lipp Lichtkonzept, 8835 Feusisberg, Max Lipp

Farbkonzept: Jean Pfaff, Ventalló-Girona

Beschriftung/Grafik/Kunst und Bau: Ralph Schraivogel, Zürich

Beschriftung/Signalisation: Schriftatelier, Dennis Flachsmann gmbh, Räfelstrasse 32, 8045 Zürich, Dennis Flachsmann

Küchenplaner: M-Tec, Aeschstrasse 7a, 5430 Wettingen, Reto Messmer

MIETERAUSBAU RESTAURANT NAGASUI

Gastronomieplanung/Projektleitung/

Bauleitung: axet gmbh, Planungen für Gastronomie und Innenausbau, Tannenstrasse 97, 8424 Embrach

Team: Ruedi Weidmann, Patrick Walder, Edith Stockmann

Design: Interior Design GmbH, Webereistrasse 47, 8134 Adliswil, René Stählin

Lüftungsplanung Mieterausbau: Axima AG, Riesbachstrasse 61, 8034 Zürich

Team: Luca Calandra, Pascal Stucki

Sanitärplanung Mieterausbau: Bächler Installationen AG, Rennweg 9, 8001 Zürich, Madeleine Bächler

Elektroplanung Mieterausbau: H & E Elektro, Altstetterstrasse 290, 8047 Zürich, Peter Erbarth

Gewerbliche Kühlanlagen Mieterausbau: Baumgartner Kühlanlagen AG, Ackerstrasse 54, 8610 Uster

Team: Salvatore Stomeo, Sandro Stefanutti

Beleuchtung: Regent Beleuchtungskörper AG, Albisriederstrasse 188/190, Postfach 283, 8047 Zürich, Jürg Büh



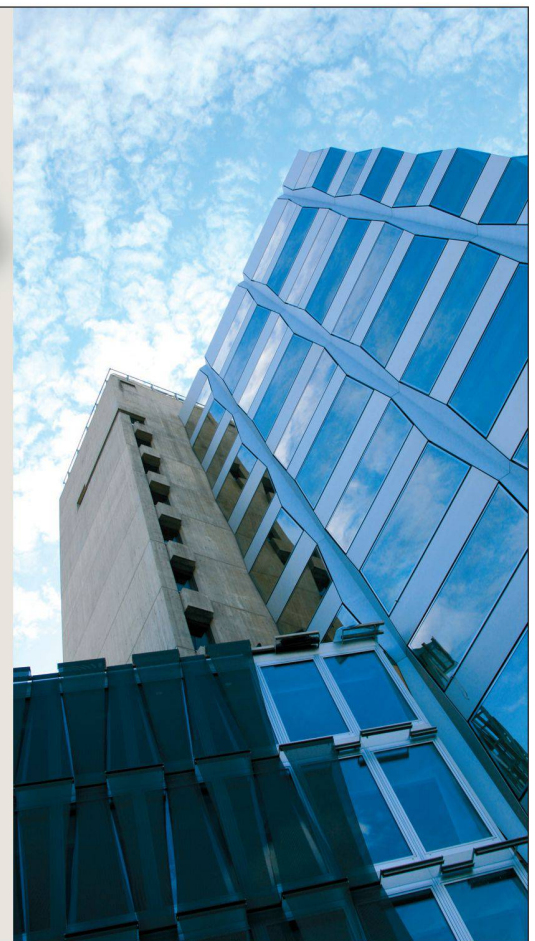
LOCHER

Die Betonsanierung der Fassade wurde der Locher AG anvertraut – wir danken dem SIA!

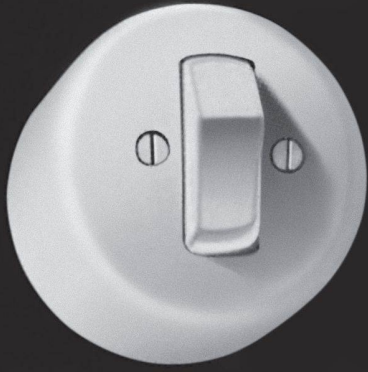


LOCHER

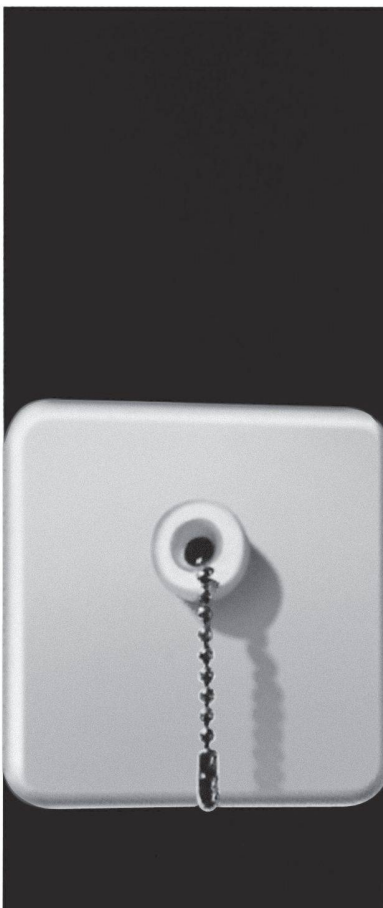
Locher AG Zürich Baunternehmer
Pelikan-Platz 5 CH-8022 Zürich
Fon 044 488 17 17 www.locher-bau.ch



Feller



Zweck und Form sind
im Feller-Installations-
material in unübertrof-
fener Weise vereinigt



Adolf Feller AG. Horgen

Die Wohnsiedlung Heuried schaltet mit FELLER.

Bauherr Stadt Zürich, Liegenschaftenverwaltung
Architekt Gebäudehülle Adrian Streich Architekten AG, Zürich
Architekt Innensanierung/Gesamtbauleitung Meier+Steinauer Partner AG, Zürich
Fotograf Roger Frei, Zürich
Elektroplaner R+B Engineering AG, Zürich



Neue Farben und Formen: Die Wohnsiedlung Heuried wandelt sich zu einem trendigen Akzent im Zürcher Quartier Wiedikon. Die neuen abgerundeten Balkone brechen das



vormals starre Fassadenbild dieser städtischen Siedlung. Der Umbau rettet einen baulichen Zeitzeugen aus den 70er Jahren und schafft grosse Familienwohnungen auf hohem



Niveau in zentraler Lage. Passend in Form und Farbe wählten die Architekten das Sortiment STANDARD. Die Siedlung Heuried schaltet mit FELLER.

Feller

MEHR ANWENDUNGEN