

Zeitschrift: Tec21
Herausgeber: Schweizerischer Ingenieur- und Architektenverein
Band: 134 (2008)
Heft: Dossier (33-34/08): Erneueres SIA-Haus

Werbung

Nutzungsbedingungen

Die ETH-Bibliothek ist die Anbieterin der digitalisierten Zeitschriften. Sie besitzt keine Urheberrechte an den Zeitschriften und ist nicht verantwortlich für deren Inhalte. Die Rechte liegen in der Regel bei den Herausgebern beziehungsweise den externen Rechteinhabern. [Siehe Rechtliche Hinweise.](#)

Conditions d'utilisation

L'ETH Library est le fournisseur des revues numérisées. Elle ne détient aucun droit d'auteur sur les revues et n'est pas responsable de leur contenu. En règle générale, les droits sont détenus par les éditeurs ou les détenteurs de droits externes. [Voir Informations légales.](#)

Terms of use

The ETH Library is the provider of the digitised journals. It does not own any copyrights to the journals and is not responsible for their content. The rights usually lie with the publishers or the external rights holders. [See Legal notice.](#)

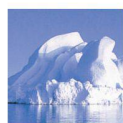
Download PDF: 01.04.2025

ETH-Bibliothek Zürich, E-Periodica, <https://www.e-periodica.ch>

Wir messen, steuern und regeln ...



Wärme



Kälte



Feuchtigkeit



Behaglichkeit



Raumreinheit



Bewegung

qualiflex®

AUTOMATION UND REGELTECHNIK

nomen est omen ...

Auch im SIA-Hochhaus in Zürich durften wir unser Engineering und Handwerk für die gesamte Gebäudeautomatisierung mit Steuerung und Regelung von Wärme, Kälte, Feuchtigkeit und Raumklima unter Beweis stellen.

Wann wollen Sie Ihrer nächsten Haustechnik-, Prozess- oder Verfahrenstechnik-Anlage die gebührende Sorgfalt und Qualität bieten?

Was immer Sie an Planung und Ausführung von Automations- und MSRL-Anlagen für Gebäude und Prozess benötigen: Wir sind die richtigen Partner.

Qualiflex AG
Automation und Regeltechnik
Industriestrasse 55
CH-6300 Zug
T: 0041 (0)41 767 30 30
F: 0041 (0)41 767 30 33
www.qualiflex.ch
info@qualiflex.ch

**Wir pflegen Immobilienwerte.
Und Wachstumsstrategien.**



Lösungen mit Zukunft

MIBAG
Property + Facility Management

Stadtturmstrasse 10, 5401 Baden
Telefon 0800 8 64224
www.mibag.com

Wir betreuen ausschliesslich Architektur-Unternehmen und sind deshalb der richtige Ansprechpartner für Ihre Versicherungsangelegenheiten!

Und darum verstehen wir Sie:

- › Wir betreuen über 130 kleinere, mittlere und grössere Architekturbüros
- › Wir kennen deshalb Ihre Planungs-, Ausführungs- und Betriebsrisiken aus Erfahrung
- › Unsere Kunden profitieren von einer kostenlosen Beratung durch unseren Baujuristen
- › Wir arbeiten garantiert neutral und unabhängig
- › Unsere Dienstleistungen sind für Sie kostenlos
- › Wir sind an einer langfristigen Kundenbeziehung interessiert

Rufen Sie uns für ein unverbindliches Beratungsgespräch doch einfach kurz an oder schreiben Sie uns eine Email: info@archnet.ch

ArchNet

Versicherungsberatung für
Architekten und Bauleiter

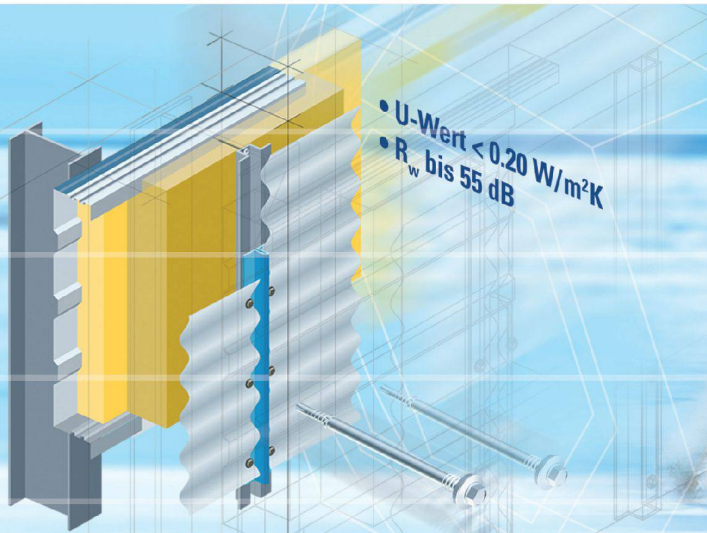
Versicherungsberatung
für KMU GmbH
Riedhofstrasse 354
CH-8049 Zürich
Telefon 043 818 45 18
info@archnet.ch

Wir sind der richtige Partner für Ihre
Versicherungs-Angelegenheiten.
www.archnet.ch

STAHL-, ALUMINIUM- UND SANDWICHPROFILE FÜR DÄCHER, DECKEN UND FASSADEN



Swiss Made



MINERGIE®- ZERTIFIZIERT: MONTAPLUS®.

DAS MINERGIE®-MODUL VON MONTANA

Mit den Partnern SFS und ISOVER hat die Montana Bausysteme AG ein zertifiziertes Minergie-Modul entwickelt. Es bietet mehr Komfort dank diffusionsoffener Wärmedämmung. Es ist umweltgerecht dank Senkung des Energieverbrauchs und recycelbarer Komponenten. Es garantiert eine hohe Werterhaltung. Es lässt dem Architekten gestalterische Freiheiten und ist zudem einfach und schnell zu montieren. Verlangen Sie den MONTAPLUS®-Einzelprospekt oder laden Sie ihn herunter: www.montana-ag.ch > Services > Prospekte Download.

MONTANA BAUSYSTEME AG

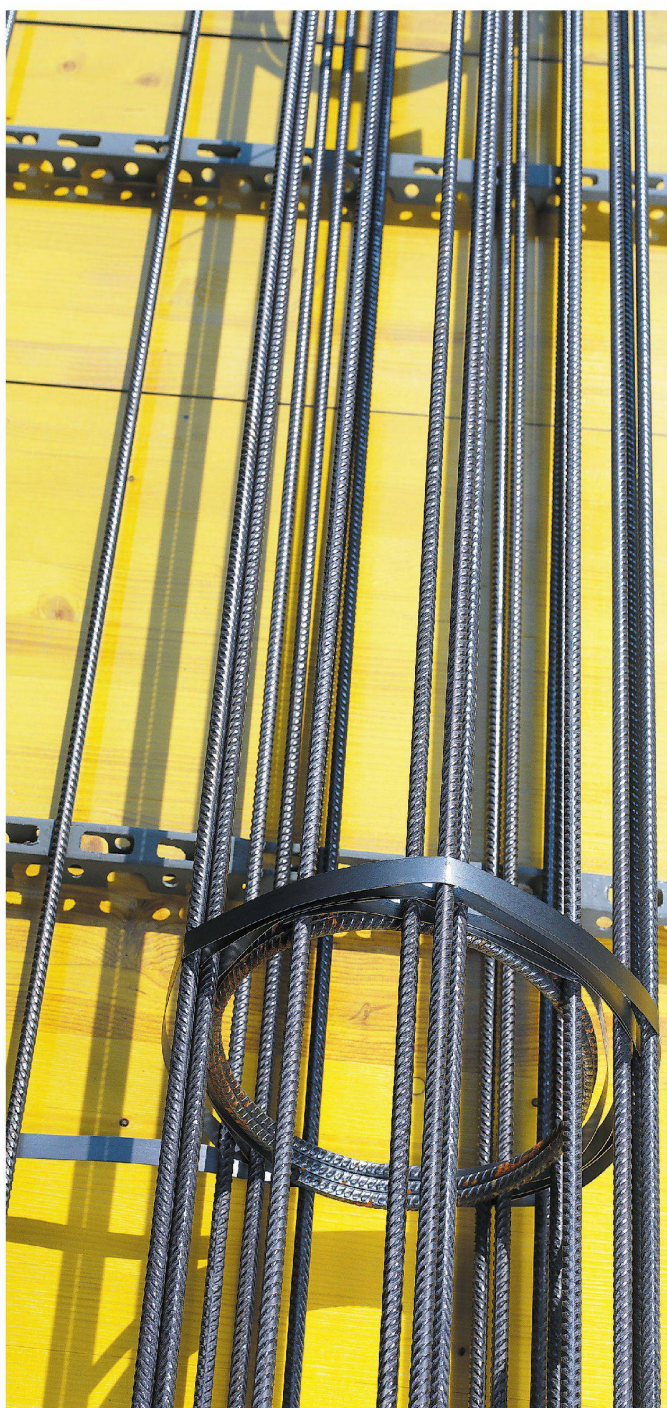
Durisolstrasse 11
CH-5612 Villmergen
Tel. + 41 0 56 619 85 85
Fax + 41 0 56 619 86 10
www.montana-ag.ch
info@montana-ag.ch

MONTANA SYSTÈMES

DE CONSTRUCTION SA
CH-1028 Préverenges
Tel. +41 0 21 801 92 92
Fax +41 0 21 801 92 93
www.montana-ag.ch
info@montana-ag.ch

MEMBER
MINERGIE®

corus Ein Unternehmen der Corus Group



b **BAMTEC**[®] Bewehrungstechnologie

**Bauzeit verkürzen: Sicher mit
der Bewehrung von der Rolle!**

Ein Markenprodukt just in time produziert:
SFS Locher AG, BewehrungsSysteme
Abteilung Bausysteme • Heerbrugg
www.sfslocher.biz

SFS locher

Darauf ist Verlass.

**Bohren
Rammen**

**Foundationen
Baugruben-
abschlüsse
Grundwasser-
absenkungen**

RISI
die Spezialtiefbauer

041-766 99 99 www.risi-ag.ch