

**Zeitschrift:** Tec21  
**Herausgeber:** Schweizerischer Ingenieur- und Architektenverein  
**Band:** 134 (2008)  
**Heft:** 35: Erdbebensicher

## **Sonstiges**

### **Nutzungsbedingungen**

Die ETH-Bibliothek ist die Anbieterin der digitalisierten Zeitschriften. Sie besitzt keine Urheberrechte an den Zeitschriften und ist nicht verantwortlich für deren Inhalte. Die Rechte liegen in der Regel bei den Herausgebern beziehungsweise den externen Rechteinhabern. [Siehe Rechtliche Hinweise.](#)

### **Conditions d'utilisation**

L'ETH Library est le fournisseur des revues numérisées. Elle ne détient aucun droit d'auteur sur les revues et n'est pas responsable de leur contenu. En règle générale, les droits sont détenus par les éditeurs ou les détenteurs de droits externes. [Voir Informations légales.](#)

### **Terms of use**

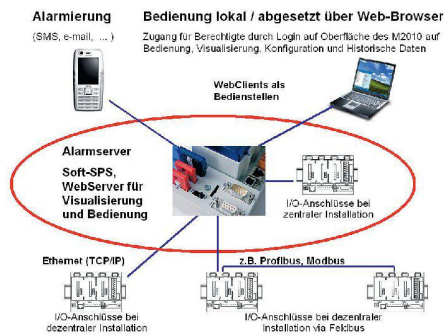
The ETH Library is the provider of the digitised journals. It does not own any copyrights to the journals and is not responsible for their content. The rights usually lie with the publishers or the external rights holders. [See Legal notice.](#)

**Download PDF:** 01.04.2025

**ETH-Bibliothek Zürich, E-Periodica, <https://www.e-periodica.ch>**

# PRODUKTE

## ESS

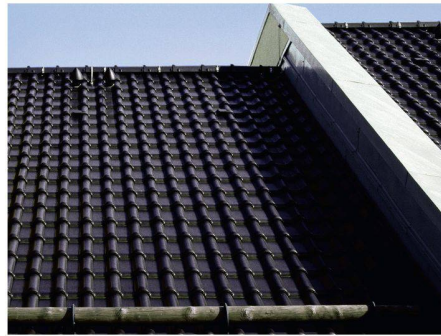


Die Webapplikation «M2010» der Firma Ess überwacht zentrale und dezentrale Anlagen und Infrastruktur und meldet Ereignisse lokal oder über Telekommunikationseinrichtungen an das zuständige Servicepersonal. Meldungen, Alarme, Störungen und Betriebszustände von mobilen, dezentralen oder zentralen Anlagen werden gespeichert, verarbeitet und nach Kriterien des Anwenders an Leitsysteme oder per SMS, E-Mail und Fax direkt an Personen weitergeleitet. Die Bedienung des Programms erfolgt über Webbrowser von Computern. Diese können an beliebigen Standorten stehen, der Zugriff auf den Server der Anwendung erfolgt über Intranet, über Internet/Webaccess oder auch über ein direkt am «M2010» angeschlossenes Webpanel. Die integrierte Soft-SPS ermöglicht zusätzliche Steuerungs-, Kontroll- und Überwachungsfunktionen für projektspezifische Anwendungen. Durch Integration von Soft-SPS, Webserver und der Alarmierung erzielt die Systemlösung ein gutes Preis-Leistungs-Verhältnis bei hohem Nutzen. Sie bietet die Sicherheit von Anlagen und Infrastruktur bei kurzen Stillstandszeiten. Die umfassenden Informationen durch Fernzugriff geben dem Personal einen Gesamtüberblick, sodass Personal flexibler einsetzbar ist und die Servicequalität steigt. Das Meldesystem bietet eine Sprachwahl, ein Maximum von 999 Meldungen, einen Passwortschutz, die historische Aufzeichnung aller Aktionen sowie eine Import- und Exportfunktion für Konfigurationen. Eine fachgruppengerechte Übersicht, ein Serviceaufgebot (Pikett) nach individuellen Einsatzplänen und zusätzliche Massnahmen für Steuerung und Visualisierung ergänzen das Angebot. Dazu kommt der Export der Meldungen in ein Logfile.

Ess AG | 8248 Uhwiesen

[www.ess-sh.ch](http://www.ess-sh.ch)

## CREATON

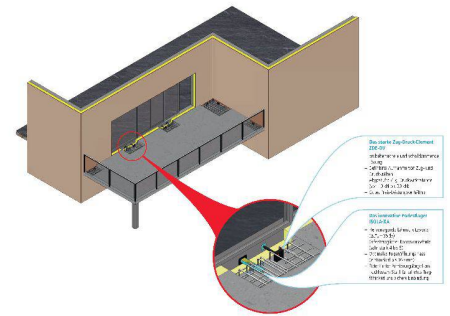


Der Flachdachziegel «Nuance» von Creaton zeichnet sich neben seiner geschwungenen Form vor allem durch seine inneren Qualitäten aus. Die Besonderheit des Ziegels machen vor allem die sehr feinen und reinen Qualitätstone aus, die nach feinkeramischen Masstäben im «Keralis»-Verfahren aufbereitet werden. Das heisst, sie werden zunächst bis zum staubtrockenen Tonmehl vermahlen und nach gesteuerter Anfeuchtung zu einer homogenen Masse verarbeitet. Daraus entstehen im Brandverfahren bei über 1100 °C komplett durchgefärbte und voll gesinterte Ziegel. Diese zeichnen sich durch eine hohe Bruchfestigkeit – sie erreichen gemäss Herstellerangaben den dreifachen Wert der von der DIN EN 1304 geforderten Bruchfestigkeit – sowie durch eine geschlossene, widerstandsfähige Oberfläche aus. Weil die Pfanne durch das spezielle Herstellungsverfahren eine ebenmässige und dichte Oberfläche erhält, ist sie unempfindlich gegenüber Frost, Schadstoffen und anderen Umwelteinflüssen. Und auch gegen Schmutzablagerungen, Moos- und Algenbildung ist sie geschützt. Und falls sich doch Schmutzpartikel ablagern, werden sie einfach mit dem nächsten Regenschauer weggespült. Damit der Regenschauer das Dach nur reinigt und nicht einträgt, verfügt der Ziegel über eine ausgeklügelte Verfalzung. Für Regeneintragsicherheit sorgt insbesondere die vertikale Verfalzung, für die eine Labyrinthtechnik mit fünf speziell geformten und stark ausgeprägten Seitenrippen entwickelt wurde. Diese verhindern das Eindringen von Wasser selbst bei hohem Winddruck. So eignet sich die Pfanne auch für sehr flache Dächer bis zu 10° Dachneigung, sofern ein regensicheres Unterdach vorhanden ist.

Creaton AG | D-86637 Wertingen

[www.creaton.de](http://www.creaton.de)

## HBT-ISOL AG



Die Podestlager «Isola-XA» und die Zug-Druck-Elemente «ZDE-OV» von Hbt-Isol sorgen bei Balkonen und Laubengängen während des gesamten Lebenszyklus des Gebäudes für Schalldämmung und Erdbbensicherheit. Die Produkte erfüllen die Anforderungen der SIA-Normen 181 «Schallschutz im Hochbau» und 261 «Einwirkung auf Tragwerke». Das System kommt ohne zusätzlichen trittschalldämmenden Belag aus, und darüber hinaus ist eine optimale thermische Dämmung möglich. Dies reduziert einerseits die Kosten beim Einbau und macht sich andererseits auch langfristig bezahlt.

Hbt-Isol AG | 5620 Bremgarten

[www.ruheschutz.ch](http://www.ruheschutz.ch)

## STEINMANN

Neben Produkten im Bereich von Isolierglas, Brandschutz, Sicherheitsglas und transluzenten Verglasungen sind auch Bogenscheiben aller Art wie monolithische Scheiben aus Floatglas, aus Verbundsicherheitsglas, aus Ein-Scheiben-Sicherheitsglas oder aus teilvorgespanntem Glas erhältlich. Das gleiche Spektrum wird auch als Zweifach-Isolierglas oder als Dreifach-Isolierglas mit Wärmedämmwerten bis zur Minergie angeboten. Die maximalen Abmessungen betragen dabei bei Mono- und Isolierglasscheiben eine Höhe von 600 cm bei einer Länge von 321 cm. Zylindrisch horizontal gebogene mit und ohne Steigung, sphärische und konische Biegungen sind ebenso möglich wie spezielle Biegeformen, beispielsweise eine S-Form mit zwei Biegeradien. Bogengläser lassen sich gut als Treppengeländer einsetzen. In Einkaufszentren werden unten eingespannte Bogenscheiben oft als Umwehrungen mit Absturzsicherheit eingesetzt.

Glastech Steinmann AG | 8623 Wetzikon

[www.glastech.ch](http://www.glastech.ch)



# megabetonstark

Elsäßer produziert mit einer neuen Produktionsanlage. Ihr Vorteil: höchste Präzision, Herstellung und Vertrieb aus einer Hand – just in time. Profitieren Sie von unseren grossformatigen Elementen.



DEFH Bergstrasse,  
Zürich



Zellfeldpark, Schenkon



Media Markt, Conthey



Egon Elsäßer Bauindustrie KG • D-78187 Geisingen  
Tel. +49 (0) 77 04 8 05-0 • www.elsaesser-beton.de

## ADRESSE DER REDAKTION

TEC21  
Staffelstrasse 12, Postfach 1267  
8021 Zürich  
Telefon 044 288 90 60, Fax 044 288 90 70  
E-Mail tec21@tec21.ch, www.tec21.ch  
www.baugedaechtnis.ethz.ch

## REDAKTION

Judit Solt (js), Chefredaktorin  
Claudia Carle (cc), Umwelt/Energie  
Nathalie Cajacob (nc), Redaktionsassistentin  
Tina Cieslik (tc), Volontärin  
Katinka Corts (co), Architektur/Ingenieurwesen  
Daniela Dietsche (dd), Ingenieurwesen/Verkehr  
Alexander Felix (af), Architektur/Wettbewerb  
Rahel Hartmann Schweizer (rhs), Architektur/Städtebau  
Käthi Keller (kk), Büroangestellte  
Katharina Mösching (km), Abschlussred./Stv. Chefredaktorin  
Aldo Rota (ar), Bautechnik/Werkstoffe  
Anna Röthlisberger (Stämpfli Publikationen AG, Bern), Layout  
Clementine van Rooden (cvr), Ingenieurwesen  
Ruedi Weidmann (rw), Baugeschichte

## REDAKTION SIA-INFORMATIONEN

Generalsekretariat SIA  
Selnaustrasse 16, Postfach 1884, 8027 Zürich  
Jenny Keller (jk) Telefon 044 283 15 67, Fax 044 283 15 16  
E-Mail jenny.keller@sia.ch

Normen Telefon 061 467 85 74  
Normen Fax 061 467 85 76

## HERAUSGEBERIN

Verlags-AG der akademischen technischen Vereine /  
SEATU Société des éditions des associations techniques  
universitaires  
Mainaustrasse 35, 8008 Zürich  
Telefon 044 380 21 55, Fax 044 388 99 81  
E-Mail seatu@smile.ch  
Rita Schiess, Verlagsleitung  
Hedi Knöpfel, Assistenz

Erscheint wöchentlich, 42 Ausgaben pro Jahr  
ISSN-Nr. 1424-800X  
134. Jahrgang, Auflage: 10960 (WEMF-beglaubigt)

Nachdruck von Bild und Text, auch auszugsweise, nur mit  
schriftlicher Genehmigung der Redaktion und mit genauer  
Quellenangabe. Für unverlangt eingesandte Beiträge  
haftet die Redaktion nicht.

## ABONNEMENTSPREISE

**Jahresabonnement** (42 Ausgaben)  
Schweiz: Fr. 280.– | Ausland: Fr. 365.– | Euro 244.–  
Studierende CH: Fr. 140.– | Studierende Ausland: Fr. 225.– |  
Euro 150.–  
**Halbjahresabonnement** (21 Ausgaben)  
Schweiz: Fr. 150.– | Ausland: Fr. 192.– | Euro 128.–  
Studierende CH: Fr. 75.– | Studierende Ausland: Fr. 117.– |  
Euro 78.–  
**Schnupperabonnement** (8 Ausgaben)  
Schweiz: Fr. 25.– | Ausland: Fr. 37.– | Euro 25.–

Ermässigte Abonnemente für Mitglieder BSA, Usic und ETH Alumni.  
Weitere auf Anfrage, Telefon 031 300 62 53

## ABONNEMENTS

**SIA-Mitglieder**  
SIA, Zürich  
Telefon 044 283 15 15, Fax 044 283 15 16  
E-Mail mutationen@sia.ch  
**Nicht-SIA-Mitglieder**  
Stämpfli Publikationen AG, Bern  
Telefon 031 300 62 53, Fax 031 300 63 90  
E-Mail abonnemente@staempfli.com

## EINZELBESTELLUNGEN

Stämpfli Publikationen AG, Bern, Telefon 031 300 62 53  
abonnemente@staempfli.ch, Fr. 12.– | Euro 8.– (ohne Porto)

## INSERATE

KünzlerBachmann Medien AG, Postfach, 9001 St. Gallen  
Telefon 071 226 92 92, Fax 071 226 92 93  
E-Mail info@kbmedien.ch, www.kbmedien.ch

## DRUCK

Stämpfli Publikationen AG, Bern

## BEIRAT

Hans-Georg Bächtold, Liestal, Raumplanung  
Heinrich Figi, Chur, Bauingenieurwesen  
Markus Friedli, Frauenfeld, Architektur  
Kurt Hildebrand, Horw, Gebäudetechnik  
Roland Hürimann, Zürich, Baurecht  
Daniel Meyer, Zürich, Bauingenieurwesen  
Ákos Moravánszky, Zürich, Architekturtheorie  
Ulrich Pfammatter, Burgdorf, Technikgeschichte  
Peter Richner, Dübikon, Energie  
Franz Romero, Zürich, Architektur

## TRÄGERVEREINE

Schweizerischer Ingenieur- und Architektenverein, SIA  
www.sia.ch

TEC21 ist das offizielle Publikationsorgan des SIA.

Die Fachbeiträge sind Publikationen und Positionen der Autoren  
und der Redaktion. Die Mitteilungen des SIA befinden sich jeweils  
in der Rubrik «SIA».

## Schweizerische Vereinigung

Beratender Ingenieur-Unternehmungen, usic  
www.usic-engineers.ch

## ETH-Alumni, Netzwerk der Absolventinnen

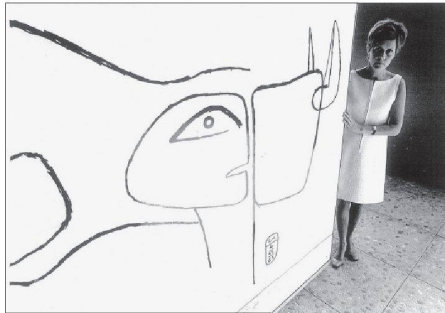
und Absolventen der ETH Zürich  
www.alumni.ethz.ch

## Bund Schweizer Architekten, BSA

www.architekten-bsa.ch

## Association des diplômés de l'EPFL

http://a3.epfl.ch



### HEIDI WEBER – 50 YEARS AMBASSADOR FOR LE CORBUSIER

Die Ausstellung zeigt zum 50. Jahrestag der Begegnung zwischen Heidi Weber und Le Corbusier eine Retrospektive. Mit über hundert Werken (Ölbilder, Zeichnungen, Collagen, Skulpturen, Wandteppiche, Möbel, Pläne und Modelle) kann der Besucher in chronologischer Reihenfolge sowohl das Talent des Künstlers als auch die verschiedenen Facetten des Wirkens einer Frau erfassen, die seit 50 Jahren ihr Leben dem Werk Le Corbusiers widmet.

Datum: bis 28.9.08

Ort: Heidi Weber Museum – Centre Le Corbusier, Höschgasse 8, Zürich

Infos: [www.centrelecorbusier.com](http://www.centrelecorbusier.com)

(Bild: Centre Le Corbusier)

## ANLASS

## DETAILS

## INFOS / ANMELDUNG

MESSE  
«Bauen & Modernisieren»

Rund 600 nationale und internationale Aussteller präsentieren auf einer Gesamtfläche von 30 000 m<sup>2</sup> ihre Produkte und geben Impulse für das Bauen in der Schweiz

4.–8.9.08  
Messe Zürich  
Infos: [www.bauen-modernisieren.ch](http://www.bauen-modernisieren.ch)

TAGUNG  
«Neue Atomkraftwerke in der Schweiz – Fehlinvestition oder Goldesel?»

Was kostet die Atomenergie? – Überlegungen eines Finanzinstituts und des Bundes; Hat sie eine Zukunft oder nicht, die Atomenergie?; Effizienz statt Atomenergie; Neueinstieg oder Ausstieg: zwei Welten

12.9.08 | 8.30–17 h  
Marriott Hotel, Zürich  
Infos und Anmeldung (bis 31.8.):  
[www.energiestiftung.ch](http://www.energiestiftung.ch)

SEMINAR  
«Tunnelseminar – moderne Tunnelausrüstung für Strasse und Schiene»

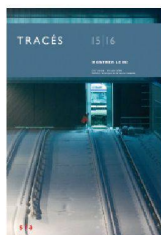
Erfahrungen mit Einbau und Nutzung der bahntechnischen Ausrüstung; Erhaltung und Kosten der Tunnelausrüstung; Moderne Zugsicherungssysteme mit Schwerpunkt ETCS; Ausrüstung und Sicherheit U-Bahn-Linie 9 in Barcelona

17./18.9.08 | 14.–17.30 h, 9–12.15 h  
Versuchsstollen Hagerbach, Flums  
Infos und Anmeldung: [www.iut.ch](http://www.iut.ch)

TAGUNG  
«Sporthallen – neue Tendenzen?»

Neuerungen in der Baspo-Norm «201 Sporthallen»; Bern und Köniz planen zwei Dreifachhallen; Qualitätsvolle Sporthallenarchitektur; Minergiestandard auch für Sporthallen; Sporthallenarchitektur zwischen Funktionalität und Gestaltung

18.9.08 | 9.30–16 h  
Bundesamt für Sport Baspo, Magglingen  
Infos und Anmeldung:  
[www.fachstelle-sportanlagen.ch](http://www.fachstelle-sportanlagen.ch)



Tracés 15-16/08  
20.8.08

### MONTRER LE M2

Bulletin technique de la Suisse romande  
Rue de Bassenges 4  
1024 Ecublens  
Tél. 021 693 20 98  
Fax 021 693 20 84  
E-mail secrétariat:  
[fdc@revue-traces.ch](mailto:fdc@revue-traces.ch)  
[www.revue-traces.ch](http://www.revue-traces.ch)



Vorschau Nr. 36  
1.9.08

### TRANSFORMIERT

Dreibein, Korsett und Regenschirme  
Heinrich Schnetzer  
Kunst elektrisiert  
Klaus Englert  
Asbest: Risiko abklären  
Daniel Büngi  
Hohe Promenade  
Anna Ciari, Carla Bianchi

TEC21-ABO BESTELLEN:  
TEL. 031 300 63 44 ODER  
[WWW.TEC21.CH](http://WWW.TEC21.CH)