

Zeitschrift: Tec21
Herausgeber: Schweizerischer Ingenieur- und Architektenverein
Band: 134 (2008)
Heft: 36: Transformiert

Werbung

Nutzungsbedingungen

Die ETH-Bibliothek ist die Anbieterin der digitalisierten Zeitschriften. Sie besitzt keine Urheberrechte an den Zeitschriften und ist nicht verantwortlich für deren Inhalte. Die Rechte liegen in der Regel bei den Herausgebern beziehungsweise den externen Rechteinhabern. [Siehe Rechtliche Hinweise.](#)

Conditions d'utilisation

L'ETH Library est le fournisseur des revues numérisées. Elle ne détient aucun droit d'auteur sur les revues et n'est pas responsable de leur contenu. En règle générale, les droits sont détenus par les éditeurs ou les détenteurs de droits externes. [Voir Informations légales.](#)

Terms of use

The ETH Library is the provider of the digitised journals. It does not own any copyrights to the journals and is not responsible for their content. The rights usually lie with the publishers or the external rights holders. [See Legal notice.](#)

Download PDF: 01.04.2025

ETH-Bibliothek Zürich, E-Periodica, <https://www.e-periodica.ch>



Berufsbegleitender postgradueller Universitätslehrgang

> Sanierung und Revitalisierung, MSc

Die qualitativvolle Sanierung bestehender Bausubstanz ist zentrale Herausforderung der Bauwirtschaft. Im Spannungsfeld zwischen Energieoptimierung, Wirtschaftlichkeit, Bautechnik und Denkmalpflege gilt es, benutzergerechte und ökologische Konzeptlösungen zu finden, über alle Massstäbe vom Konstruktionsdetail über die Gebäudeauslegung bis hin zur städtebaulichen Größenordnung.

Start: 13. Oktober 2008

Dauer: Master of Science – MSc (4 Semester), 90 ECTS-Punkte
Akademische/r BauexpertIn (2 Semester), 60 ECTS-Punkte

Information: Department für Bauen und Umwelt
martina.placht@donau-uni.ac.at, Tel. +43 (0)2732 893-2660

www.donau-uni.ac.at/bau

Universität für Weiterbildung



CONSTRUMEDIAT

BEIM PLANEN UND BAUEN

Prävention, Lösungssuche, Schadensbegrenzung
Vertragsmanagement, Konfliktberatung, Mediation

Jürg Gasche

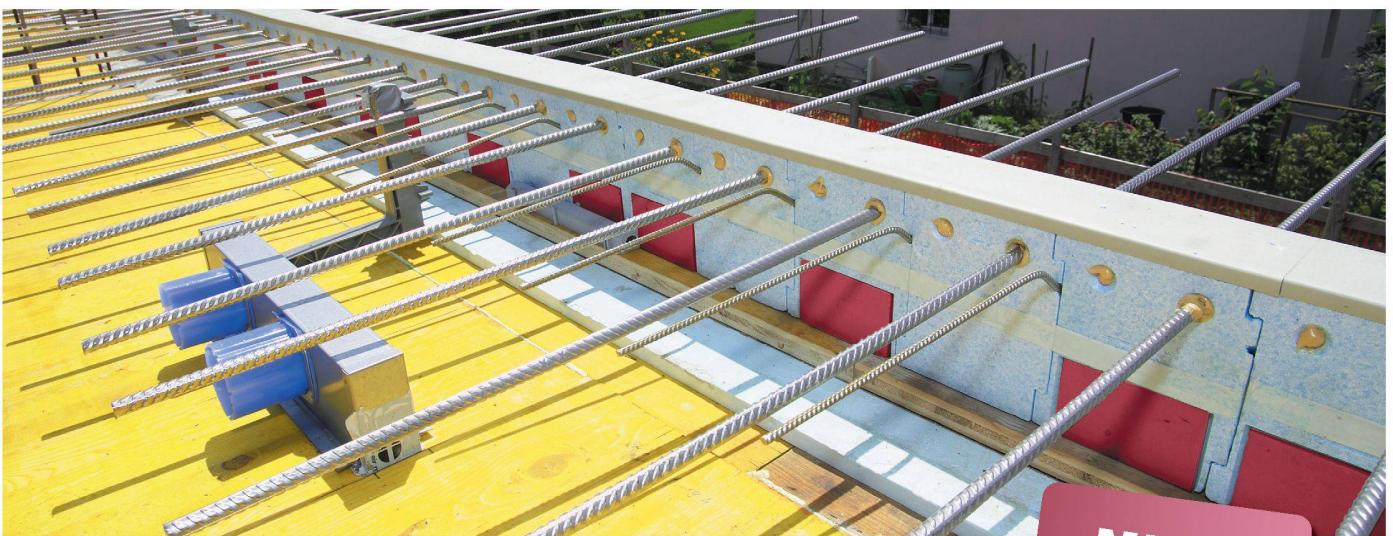
Mediator und Rechtsanwalt
www.construmediat.ch
Tel. +41 44 248 38 98



www.visualisierung.ch

Wir visualisieren Ihre Projekte:

Mathys Partner, Technopark, 8005 Zürich, Tel. 044 445 17 55



isolan® plus

**Ausgezeichneter Dämmwert
und statische Sicherheit**

NEU!

- einzigartiges Hohlkörperdruckelement aus glasfaserverstärktem Kunststoff (GFK) mit geringem λ -Wert von 0,4 W/mK
- ausgezeichneter Korrosionsschutz durch überzeugende Materialwahl
- der statisch und bauphysikalisch experimentell geprüfte Kragplattenanschluss

Ein Markenprodukt ab Lager verfügbar:
SFS Locher AG, BewehrungsSysteme
Abteilung Bausysteme, 9435 Heerbrugg
www.sfslocher.biz

SFS locher **Darauf ist Verlass.**

creating better environments

