

Zeitschrift: Tec21
Herausgeber: Schweizerischer Ingenieur- und Architektenverein
Band: 134 (2008)
Heft: 37: Schulen Bauen Lernen

Werbung

Nutzungsbedingungen

Die ETH-Bibliothek ist die Anbieterin der digitalisierten Zeitschriften. Sie besitzt keine Urheberrechte an den Zeitschriften und ist nicht verantwortlich für deren Inhalte. Die Rechte liegen in der Regel bei den Herausgebern beziehungsweise den externen Rechteinhabern. [Siehe Rechtliche Hinweise.](#)

Conditions d'utilisation

L'ETH Library est le fournisseur des revues numérisées. Elle ne détient aucun droit d'auteur sur les revues et n'est pas responsable de leur contenu. En règle générale, les droits sont détenus par les éditeurs ou les détenteurs de droits externes. [Voir Informations légales.](#)

Terms of use

The ETH Library is the provider of the digitised journals. It does not own any copyrights to the journals and is not responsible for their content. The rights usually lie with the publishers or the external rights holders. [See Legal notice.](#)

Download PDF: 01.04.2025

ETH-Bibliothek Zürich, E-Periodica, <https://www.e-periodica.ch>

Koordination komplexer Neubauten und Sanierungen!

Unsere Mandantin ist ein renommiertes Architektur- und Planungsbüro in der Agglomeration **von Bern**. Die 40 Mitarbeitenden sind absolute Spezialisten in den Gebieten **Architektur/Bauleitung/Kostenplanung/Projektmanagement**. Um ein mehrjähriges, äusserst komplexes und für die Region wichtiges Neubauten- und Sanierungsprojekt termin- und fachgerecht realisieren zu können, sind wir **exklusiv** beauftragt, die neu geschaffene Stelle zu besetzen.

ProjektleiterIn

Aufgaben:

Sie sind verantwortlich für das Projektmanagement von Neubau- und Sanierungsvorhaben. Mit Ihren Fach-, Organisations-, Sozial- und Kommunikations-Kompetenzen führen und unterstützen Sie sämtliche Ansprechpartner (Auftraggeber, Nutzer, Betreiber und Fachplaner) während allen Projektphasen, um die hochgesteckten terminlichen, qualitativen und finanziellen Ziele zu erreichen.

Anforderungen:

Abschluss als Architekt FH/HTL/ETH oder dipl. Bauleiter mit Projektleitungserfahrung von grossen und komplexen Bau- und Sanierungsvorhaben. Versierte Erfahrung mit Planungs- und Bauprozessen und im Projektqualitätsmanagement. Gefestigte, kommunikative und durchsetzungsstarke Persönlichkeit. Guter Organisator, der mit Kritik umgehen kann und versiert ist im Umgang mit den gebräuchlichen Informatik-Tools. Idealalter zwischen 35 und 45 Jahren.

Schätzen Sie ein eigenständiges und vielfältiges Einsatz- und Aufgabenspektrum mit grosser Handlungskompetenz und entsprechender Honorierung? Mögen Sie die vielfältigen Fachdiskussionen mit allen am Bauvorhaben Beteiligten? Wenn ja, senden Sie uns Ihre kompletten Bewerbungsunterlagen oder kontaktieren Sie Bernhard Kohler für weitere Details.

Setzen Sie zu Ihrem Karriere-Sprung an!



Kohler & Partner

Jungfraustrasse 1, 3000 Bern 6, 031 351 04 04, admin@k-p.ch

**Unternehmens- und Personalberatung
in Informatik, Ingenieurwesen, Betriebswirtschaft**

Kooperation mit Stier & Partner, Luzern/Zug



WWW.TEC21.CH

Wettbewerbe aktuell | Wettbewerbe suchen | Wettbewerbe melden



Schweizerische Eidgenossenschaft
Confédération suisse
Confederazione Svizzera
Confederaziun svizra

Eidgenössisches Departement für
Verteidigung, Bevölkerungsschutz und
Sport VBS
armasuisse

armasuisse, Personalmanagement
(Ref. 821), Kasernenstrasse 19,
3003 Bern,
Herr Christian Ambühl,
Tel: 031 324 58 11
christian.ambuehl@armasuisse.ch
Anmeldefrist: 20. September 2008

Bei Fragen steht Ihnen Herr Thomas
Zumthurn, Leiter Fachbereich Portfolio-
management, Tel. 031 325 55 72,
thomas.zumthurn@armasuisse.ch,
gerne zur Verfügung.

Weitere interessante Stellenangebote der
Bundesverwaltung finden Sie unter
www.stelle.admin.ch

armasuisse ist das Beschaffungs- und Technologiezentrum des Departements für Verteidigung, Bevölkerungsschutz und Sport VBS. Kompetent und kundenorientiert erarbeiten rund 1'000 Mitarbeitende in der ganzen Schweiz massgeschneiderte Lösungen für militärische und zivile Kunden.

Portfoliomanager/in

armasuisse Immobilien ist als Eigentümervertreterin für das Management sämtlicher VBS-Liegenschaften zuständig. Sie führen ein Immobilien-Teilportfolio unter Berücksichtigung der übergeordneten Vorgaben und Konzepte und sind für die strategie- und marktkonforme Steuerung und Weiterentwicklung dieses Portfolios zuständig. Sie stellen einen sparsamen Umgang mit den Finanzen sicher, verfolgen eine langfristige Optimierung des Immobilienportfolios und sind für die Wahrung der Interessen des VBS als Eigentümervertreter verantwortlich. Zu Ihren Aufgaben gehört zudem das Leiten von Projektteams zur Erarbeitung von Nutzungs- und Entwicklungskonzepten.

Sie bringen eine abgeschlossene höhere Ausbildung im Bau- oder Immobilienwesen, in der Raumplanung, in der Betriebswirtschaft (Architekt/in, Raumplaner/in, Immobilienökonom/in) oder eine gleichwertige Ausbildung mit. Sie besitzen gute EDV-Anwenderkenntnisse, haben Freude am Umgang mit Menschen, sind stark im analytischen und konzeptionellen Denken und verfügen über Verhandlungsgeschick. Italienisch- und/oder Französischkenntnisse sind von Vorteil.

Es erwartet Sie eine verantwortungsvolle, vielseitige Herausforderung in einem teamorientierten Arbeitsumfeld. Ein moderner Arbeitsplatz, gute Sozialleistungen, flexible Arbeitszeitmodelle sowie ein breites Aus- und Weiterbildungsangebot machen ihre zukünftige Arbeit noch attraktiver. Überzeugen Sie uns mit Ihren Kompetenzen und senden Sie uns Ihr vollständiges Bewerbungsdossier bis am 20. September 2008.



glenz, walther & winkler AG
FORSTWIRTSCHAFT
NATURGEFAHREN
RISIKOANALYSEN
UMWELTPLANUNG



BURCHARD GMBH
Biro für Geologie, Seismik und Naturgefahren

wasser/schnee/lawinen
Ingenieurbüro Albrecht Burkhard



Wir sind eine Gemeinschaft voneinander unabhängiger
Dienstleistungsunternehmen. Als Bürogemeinschaft nutzen wir alle
Synergien einer modernen Infrastruktur und bieten ein multidisziplinäres
motiviertes Team von Forst-, Kulturingenieuren, Geologen und Geographen.

Zur Ergänzung unseres Teams suchen wir per sofort oder nach Vereinbarung
eine/n

Umweltwissenschaftler/in ETH oder Ingenieur/in ETH

Ihr Aufgabenbereich

- Beurteilung von Gefahrenprozessen (Wasser, Lawinen)
- Erstellen von Studien, Gefahrenkarten und Konzepten
- Bewertung von Risiken und Planung von Schutzmassnahmen

Ihr Profil

- Ausbildung ETH mit Kompetenzen in der Analyse von Naturgefahrenprozessen (wenn möglich mit Erfahrung)
- Analytisches Denken und Arbeiten
- Eigeninitiative und Selbstständigkeit
- Teamfähig, flexibel und belastbar

Geomatiker / Geograph oder gleichwertig

Ihr Aufgabenbereich

- Erstellen und verwalten von CAD- und GIS-Plänen und Datenbanken
- Bewirtschaftung der Datenstruktur

Ihr Profil

- Kenntnisse in GIS (ArcGis) und CAD (Catwork, AutoCad)
- Eigeninitiative und Selbstständigkeit
- Teamfähig, flexibel und belastbar

Wir bieten Ihnen

- Abwechslungsreiches, anspruchsvolles und interdisziplinäres Tätigkeitsfeld
- Gut eingespieltes, kollegiales Team
- Entwicklungsfähige Stellen mit Verantwortung
- Laufende Weiterbildung

Interessiert?

- Für weitere Auskünfte stehen wir Ihnen gerne zur Verfügung. Wir freuen uns auf Ihre schriftliche Bewerbung:
- glenz, walther & winkler AG, Sebastiansplatz 1, 3900 Brig-Glis, Auskunftsperson: Stefan Walther,
- Tel.: 027/924 38 80;
- ing@forstingenieure.ch



Müntener & Thomas

Bei Personalfragen persönlicher

ARBEITEN, WO ANDERE FERIE MACHEN

Unsere Mandantin ist ein renommiertes Architekturbüro im weltbekannten **Oberengadin**. Zur Ergänzung des Teams suchen wir in deren Auftrag zwei initiative Persönlichkeiten als

BAU- / PROJEKTLEITER/IN (Architekt FH, Techniker HF Hochbau, dipl. Bauleiter o. Ä.) UND HOCHBAUZEICHNER/IN

DAS ANGEBOT

Es erwarten Sie attraktive Anstellungsbedingungen, ein moderner Arbeitsplatz, Entwicklungsmöglichkeiten sowie eine Region mit hoher Lebensqualität und vielseitigem Freizeitangebot.

IHRE KONTAKTPERSON

Interessiert? Dann freut sich auf Ihren Telefonanruf oder Ihre schriftliche Bewerbung: Peter Kehl, Personalberater. Für **Diskretion und Kompetenz** bürgt unser Name.

Müntener & Thomas Personal- und Unternehmensberatung AG
CH-7002 Chur, Hartbertstrasse 9, e-mail: info.chur@job-online.ch



swissstaffing

+41 81 257 15 00



C'S'D'

**Raum und Umwelt
Geologie und Geotechnik
Ingenieurwesen
Abfall und Altlasten
Wasser und Abwasser**

Schweizer Ingenieur- und Beratungsunternehmen mit 25 Niederlassungen in der Schweiz und Europa sucht für den Geschäftsbereich Geotechnik/ Spezialtiefbau in der Filiale Aarau eine/n:

Bauingenieur ETH/FH (Geotechniker/in) 80-100%

Es erwarten Sie folgende Aufgaben:

- Bearbeitung und Leitung von Projekten im Fachbereich Geotechnik/Spezialtiefbau
- Erstellen von Berichten in diesem Geschäftsbereich
- Unterstützung von Produktentwicklung und Marketingaktivitäten in der NW-Schweiz

Für diesen vielseitigen Tätigkeitsbereich bringen Sie mit:

- Hochschulstudium (Bauingenieurwesen, vorzugsweise mit Vertiefung Geotechnik)
- Mindestens 3-jährige Berufserfahrung in den oben genannten Bereichen
- Teamfähige und unternehmerische Persönlichkeit
- Vorzugsweise Kenntnisse des Marktes der NW-Schweiz und/oder gute örtliche Verankerung
- Gewandtheit im mündlichen und schriftlichen Ausdruck (Muttersprache Deutsch, gute Französischkenntnisse von Vorteil)

Wir bieten Ihnen:

- Eine spannende und abwechslungsreiche Tätigkeit in einer jungen, dynamischen Filiale
- Einbindung im gesamtschweizerischen Geotechniker-Team und in interdisziplinären Projektteams (In- und Ausland)
- Ausgezeichnete technische Rahmenbedingungen
- Flexibles Arbeitszeitmodell
- Entwicklungsmöglichkeiten als anerkannter Spezialist
- Möglichkeit der Firmenbeteiligung

Bitte senden Sie Ihre schriftliche Bewerbung an:

CSD Ingenieure und Geologen AG,
Herrn Dr. Alessio Menegatti, Schachenallee 29, 5000 Aarau

a.menegatti@csd.ch
www.csd.ch

SRG SSR **idée suisse**
media services

Indépendance
Glaubwürdigkeit
Diversität Creativität
Fairness

Die SRG SSR ist das grösste elektronische Medienunternehmen der Schweiz: Mit 18 Radio- und 8 TV-Programmen sowie Online-Angeboten sorgen wir für eine vielfältige Berichterstattung in den Bereichen Bildung, Kultur, Politik, Sport und Unterhaltung.

Die SRG SSR verfügt über ein namhaftes Immobilienportefeuille an verschiedenen Produktionsstandorten in der Schweiz. Für das **Service Center Immobilien**, das die Verantwortung als Eigentümer- und Bauherrenvertretung wahrnimmt, suchen wir Sie als

Projektsteuerer Immobilien 100 % (m/w)

Was sind Ihre Aufgaben?

Die professionelle, termin- und kostengerechte Realisierung der Immobilienprojekte steht im Mittelpunkt Ihrer Aktivitäten. Daneben arbeiten Sie eng mit internen und externen Fachspezialisten zusammen und haben eine fachliche Führungsverantwortung Ihren Teams gegenüber, die aus externen Planern und Nutzervertretern der Unternehmenseinheiten zusammengesetzt sind. Sie verhandeln konsequent und fair. Zudem definieren Sie Projektmanagementstandards und sind für das Controlling Ihrer Projekte zuständig.

Was bringen Sie mit?

Sie bringen ein Hoch- oder Fachhochschulstudium (Architektur, Bauingenieur) mit und haben idealerweise Erfahrung in der Steuerung / Gesamtleitung von Immobilienprojekten. Zusätzliches Know-how im Bereich CREM, FM, Immobilienunterhalt wäre von Vorteil. Unternehmerisches und vernetztes Denken, Zielorientierung und Durchsetzungsfähigkeit sowie in der Praxis erworbene Führungserfahrung zeichnen Sie weiter aus. Sie sind in der Lage, Verhandlungen in Deutsch sowie in einer zweiten Landessprache zu führen.

Was können Sie erwarten?

Einer aktiven und motivierten Persönlichkeit stehen in einem dynamischen Umfeld alle Möglichkeiten offen, sich beruflich zu entwickeln und mitzuhelfen, eine langfristige Immobilienstrategie erfolgreich umzusetzen. Der Arbeitsort ist Bern, eine erhöhte Reisebereitschaft im Inland gehört jedoch zu dieser anspruchsvollen Tätigkeit.

Wir freuen uns auf Ihre vollständigen Bewerbungsunterlagen inklusive Foto mit dem Kennwort IMMO/PS.

SRG SSR idée suisse, Media Services, Personal & Ausbildung, Frau Alexandra Balmer, Belpstrasse 48, 3000 Bern 14 oder bewerbung@srgssrideesuisse.ch


Ihre Fragen beantwortet gerne Herr Daniel Spalinger, Teamleiter Immobilien, Telefon 031 350 91 61.

KNELLWOLF

Erfolgsmanagement für Planung • Bau • Immobilien

Knellwolf. Seit Jahren die Experten am Bau, wenn es um Fachkräftevermittlung, Personalmanagement und Nachfolgeplanung geht. Weil wir das Ganze sehen.

Ingenieur mit Affinität zur Aviatik gesucht

 Schweizerische Eidgenossenschaft
Confédération suisse
Confederazione Svizzera
Confederaziun svizra

Bundesamt für Zivilluftfahrt BAZL
Office fédéral de l'aviation civile OFAC
Ufficio federale dell'aviazione civile UFAC
Federal Office of Civil Aviation FOCA

Das Bundesamt für Zivilluftfahrt BAZL ist für die Aufsicht und die Rahmenbedingungen im Bereich der Schweizerischen Zivilluftfahrt zuständig. Es beschäftigt rund 250 Mitarbeitende und gliedert sich in die Bereiche Luftfahrtentwicklung sowie Sicherheits- und Risikomanagement. Die Sektion Flugplätze und Luftfahrthindernisse übt die Aufsicht über sämtliche ca. 100 Flugplätze der Schweiz aus. Sie stellt sicher, dass die einschlägigen Sicherheitsvorgaben beim Bau und Betrieb von Flugplätzen eingehalten werden. Ausserdem beurteilt die Sektion Bauten und Objekte auf ihre Relevanz als Luftfahrthindernisse und stellt entsprechende Bewilligungen aus. Für diese Sektion suchen wir einen

Projektleiter Flugplätze und Luftfahrthindernisse (m/w)

Zu dieser abwechslungsreichen Tätigkeit gehören die Durchführung von luftfahrtspezifischen Prüfungen im Rahmen von Plangenehmigungsverfahren von Baugesuchen, die Aufsichtstätigkeit über die ca. 100 Flugplätze der Schweiz sowie die Zertifizierung resp. Zulassung der Flugplätze nach internationalen Normen. Sie sind für die Organisation und Durchführung von Inspektionen im Bereich der Infrastruktur verantwortlich und besuchen in der Funktion als Flugplatzinspektor regelmässig die einzelnen Anlagen. Die Durchführung von Audits im Rahmen der Zertifizierung der Flugplätze bildet einen weiteren Schwerpunkt. Als Arbeitsort kommen Bern/Ittigen oder Flughafen Zürich in Frage.

Die Aufgabe eignet sich bestens, wenn Sie eine technische Hochschulausbildung im Bereich Bau- bzw. Verkehrsingenieurwesen, Aviatik, Maschinenbau o.ä. absolviert haben. Gute aviatische Kenntnisse sind erwünscht, wobei das BAZL beste nationale und internationale Weiterbildungsmöglichkeiten unterstützt. Der Umgang mit den verschiedenen Ansprechgruppen ist Ihnen wichtig und das Verfassen von Berichten und Empfehlungen macht Ihnen Spass. Selbständiges Arbeiten in einem interdisziplinären Umfeld und die Abwechslung zwischen Büro und Aussenstätigkeit liegen Ihnen.

Sind Sie interessiert, mehr darüber zu erfahren? Dann senden Sie Claudia Willi Ihre Bewerbungsunterlagen oder rufen Sie uns für weitere Informationen an. Wir garantieren Ihnen absolute Diskretion und freuen uns, Sie kennen zu lernen.

Knellwolf & Partner AG · Schaffhauserstrasse 272 · 8057 Zürich · T 044 311 41 60 · F 044 311 41 69 · claudia.willi@knellwolf.com · www.knellwolf.com



Mein Auftraggeber ist ein regional führendes Ingenieurbüro im Süden von Zürich, mit einem breiten Dienstleistungsangebot in den Bereichen Vermessung (Geomatik) und Bauingenieurwesen. Das Büro ist spezialisiert auf die Ausführung komplexer Aufträge, die die umfassende Vernetzung verschiedenster Kompetenzen und Erfahrungen erfordern. Für die **Nachfolge einer Kaderposition im Bereich Tiefbau, Strassenbau, Siedlungsentwässerung und Infrastrukturbau** suchen wir eine unternehmerische und motivierte Persönlichkeit als

Projekt- & Bauleiter im Tiefbau (m/w) mit unternehmerischem Führungspotential

Ihre Aufgaben: Sie engagieren sich aktiv in der zielgerichteten und kundenorientierten Bearbeitung und Leitung von Projekten, in der Bauleitung im Tiefbau, im Strassenbau, in der Siedlungsentwässerung und im Infrastrukturbau. Sie entwickeln Konzepte, Projektvorschläge und sind mehrheitlich in der Ausschreibung und der Bauleitung für wirtschaftliche und nachhaltige Lösungen zu den Fragestellungen unserer Kunden beteiligt. Als Projekt- und Teamleiter pflegen Sie den Kontakt mit den Vertretern der Bauherren, akquirieren neue Mandate und führen Projekt- und Bauleitungsteams in einer modernen Arbeitsumgebung. Als unternehmerische Aufgabe planen wir den Aufbau eines Bereichs „Erhaltung von Infrastrukturanlagen“ dessen zukünftige Leitung wir Ihnen übertragen wollen.

Ihr Profil: Sie sind eine ca. 30- bis 45-jährige, leistungsbereite und flexible Persönlichkeit mit einer soliden technischen **Ausbildung als Bauingenieur/in oder Kulturingenieur/in mit mindestens fünf Jahren Berufserfahrung**, vorzugsweise im Tief- und Strassenbau, der Siedlungsentwässerung und im Infrastrukturbau. Sie haben ein sicheres Auftreten, sind teamfähig, innovativ und wissen sich auf das Wesentliche zu konzentrieren. Wir schätzen auch Ihre kommunikativen Fähigkeiten in Wort und Schrift im Umgang mit Ihren Kunden, Partnern und unseren Mitarbeitenden.

Sie **erwartet** eine interessante fachliche und unternehmerische Herausforderung für die Gestaltung und den weiteren Ausbau Ihrer **Verantwortung, insbesondere auch für den Aufbau eines Bereiches Erhaltung von Infrastrukturanlagen**, sowie die Chance in einem vielseitigen Unternehmen in Kombination von Führung und Bautechnik die mit der Geschäftsleitung vereinbarten Ziele zu erreichen. Ihr **Arbeitsort liegt südlich von Zürich im Knonauer Amt**.

Ihr nächster Schritt: Senden Sie Ihre aussagekräftige Bewerbung in der von Ihnen gewählten Form an den Beauftragten **Kurt W. Weirich**, Dipl. Ing. ETH/SA, WeiRich Consulting & Coaching, CH-6060 Sarnen, Sonnenbergstrasse 41. Wir freuen uns auch auf Ihre Vorabklärungen an **Telefon 041 661 2020** oder an weirich@effizienz.ch oder über www.effizienz.ch. Wir bürgen seit Jahren für absolute Diskretion.



Stadt Bern
Präsidialdirektion



In unserer Direktion laufen die Fäden von Politik, Verwaltung und Öffentlichkeit zusammen. Das Stadtplanungsamt ist zuständig für die bauliche und räumliche Entwicklung und Gestaltung der Stadt Bern.

Für den Bereich Stadt- und Nutzungsplanung suchen wir per 1. Januar 2009 oder nach Vereinbarung eine/einen

Architektin/Planerin Architekten/Planer

Beschäftigungsgrad: 80 - 100 %

Ihre Aufgaben: Sie erstellen Entscheidungsgrundlagen, arbeiten räumliche Konzepte, Studien und grundeigentümerverbindliche Planungen aus. Sie wirken in interdisziplinären Arbeitsgruppen mit und bearbeiten selbständig anspruchsvolle Projekte. Als Quartierplaner/Quartierplanerin sind Sie für einen Stadtteil zuständig und vertreten Ihre Arbeiten in der Quartierkommission. Sie verfassen und formulieren Stellungnahmen und politische Vorlagen.

Ihr Profil: Sie verfügen über ein Diplom in Architektur oder Stadtplanung und sind mit den Arbeiten in der Stadt- und Nutzungsplanung vertraut. Sie engagieren sich für städtebauliche Qualität und können stadträumliche Entwürfe erarbeiten und darstellen. Projektleitungs Kompetenzen, konzeptionelles Denken, Verständnis für planungsrechtliche und wirtschaftliche Zusammenhänge sowie gestalterische Fähigkeiten und stilsi- cheres Deutsch runden Ihr Profil ab.

Interessiert? Wir freuen uns auf Ihre Bewerbung bis 6. Oktober 2008. Auskünfte erteilt Ihnen gerne Herr Jürg Krähenbühl, Tel. 031 321 70 44.

Präsidialdirektion der Stadt Bern, Stadtplanungsamt, Frau Yvonne Feruglio, Zieglerstrasse 62, Postfach 8332, 3001 Bern.
yvonne.feruglio@bern.ch
www.bern.ch

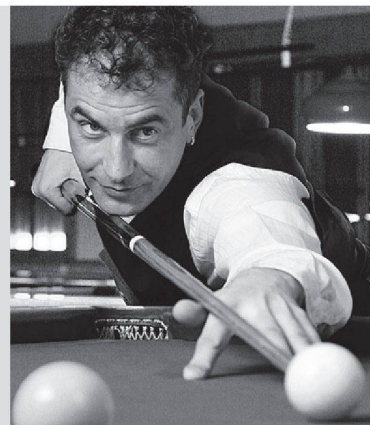
„Grösste Präzision und gleichzeitig
die Zusammenhänge im Auge behalten.“

Giovanni Noto, Konstrukteur/Zeichner

BKW[®]

Die BKW FMB Energie AG gehört zu den grössten Energieunternehmen der Schweiz und versorgt über 1 Million Einwohner zuverlässig mit Strom.

Um diesen Service auch in Zukunft dynamisch weiterzuentwickeln, sind wir auf leistungsbereite und engagierte Mitarbeitende angewiesen.



CAD-Konstrukteur/in Stahlbau

Wir bieten Ihnen einiges. Der Bereich Tragwerk und Tiefbau (Abteilung Engineering) ist für Berechnungen, Dimensionierungen, Konstruktionen, Beschaffungen sowie Expertisen im Tragwerk- und Stahlbetonbau zuständig. Ein abwechslungsreiches Aufgabengebiet wartet auf Sie!

- Konstruktion von Fachwerkmasten und Stahlgütern von Hochspannungsfreileitungen und -schaltanlagen
- Zeichnen von Plänen für die Fabrikation und Montage
- Mithilfe bei der Weiterentwicklung und Implementierung unserer 3D CAD-Systeme Xsteel, Inventor

Sie haben die Voraussetzungen dazu. Als Verstärkung für unser Team suchen wir eine flexible, engagierte Persönlichkeit. Vielleicht Sie? Sie bringen mit:

- Fundierte Ausbildung als CAD-Konstrukteur/in
- Berufserfahrung im Stahlbau
- Teamgeist, Eigeninitiative und selbstständige Arbeitsweise

Jetzt freuen wir uns auf Ihre Bewerbung. Martin Rüdüsühli, Leiter Tragwerk und Tiefbau, beantwortet gerne Ihre Fragen (Tel. 031 330 58 86). Ihre Bewerbungsunterlagen senden Sie bitte an die BKW FMB Energie AG, Caroline Tosoni, Human Resources Business Consultant, Viktoria- platz 2, 3000 Bern 25 oder an caroline.tosoni@bkw-fmb.ch.

www.bkw-fmb.ch

ihr partner für
1to1
energy

DIVERSES

KNELLWOLF

Erfolgsmanagement für Planung • Bau • Immobilien

Knellwolf. Seit Jahren die Experten am Bau, wenn es um Fachkräftevermittlung, Personalmanagement und Nachfolgeplanung geht. Weil wir das Ganze sehen.

Chance für: Bauingenieure mit unternehmerischer Ader oder Ingenieurbüros, die sich in der Ostschweiz verstärken wollen

Unser Auftraggeber ist der Inhaber eines Ingenieurbüros in der Ostschweiz mit Schwerpunkten in den Bereichen Hoch- und Tiefbau. Der Inhaber strebt an, das **Ingenieurbüro zu verkaufen**

Das finanziell gesunde und ertragsstarke mittelgrosse Unternehmen beschäftigt qualifizierte und selbständige Mitarbeiter mit gutem Altersdurchschnitt. Das Unternehmen ist seit vielen Jahren erfolgreich tätig und verfügt über zahlreiche Referenzen und einen sehr guten Ruf im Markt.

Interessiert? Dann rufen Sie Heinz Knellwolf für weitere Informationen und die Vereinbarung eines Termins an. Wir freuen uns auf Ihre Kontaktnahme und garantieren absolute Diskretion.

Knellwolf & Partner AG · Schaffhauserstrasse 272 · 8057 Zürich · Bahnhofstrasse 8 · 9430 St. Margrethen · T 079 417 27 20 · heinz@knellwolf.com · www.knellwolf.com



ANDREAS AKERET
BAUMANAGEMENT

Als etabliertes Baumanagementbüro arbeiten wir an anspruchsvollen Bauprojekten unterschiedlichster Art. Gemeinsam mit unseren Auftraggebern suchen wir nach optimalen, massgeschneiderten Lösungen deren Bauwerke in der gewünschten Qualität, termingerecht und ohne Kostenüberschreitungen zu realisieren.

Nach Vereinbarung suchen wir jeweils eine/n erfahrene/n und motivierte/n

PROJEKTLEITER/IN BAUMANAGEMENT UND BAULEITER/IN

- In Zusammenarbeit mit Bauherren, Architekten, Planern, Behörden und Unternehmern realisieren Sie mittlere und grosse Bauprojekte im Espace Mittelland. Sie arbeiten ziel- und lösungsorientiert von der Submission über die Auftragsabwicklung bis zur Garantierledigung.
- Sie verfügen über ein Studium als Architekt FH oder eine Ausbildung zum Bauleiter mit Erfahrung in der Ausführung von komplexen Bauprojekten und haben idealerweise Kenntnisse im Bauprojektmanagement.
- Hohe Kundenorientierung und Sozialkompetenz, unternehmerisches Denken und Durchsetzungsvermögen sowie Ihre Erfahrung sind die Grundsteine, die Sie befähigen, Ihre Aufgaben erfolgreich und nachhaltig zu realisieren.
- Wir bieten Ihnen spannende Aufgaben in einem professionellen Arbeitsumfeld in unseren neuen hellen Büroräumlichkeiten zwischen Aarestrand und Bundeshaus.

Haben wir ihr Interesse geweckt?
Herr Andreas Akeret, Telefon 031331 0131, beantwortet gerne Ihre Fragen.

Ihre vollständige Bewerbung inkl. Foto, Lebenslauf und Zeugniskopien senden Sie bitte per Post oder E-Mail an:

ANDREAS AKERET BAUMANAGEMENT GMBH
Sandrainstrasse 3
Postfach 27
3000 Bern 13
oder an: andreas.akeret@aabaumanagement.ch

Stadtbauten Bern

Als modernes Unternehmen mit rund 450 Mitarbeitenden sind wir Eigentümerin eines grossen und komplexen Immobilienportfolios und stellen unsere umfassenden Immobilien-Dienstleistungen hauptsächlich der Stadt Bern zur Verfügung.

Der Geschäftsbereich Bauprojektmanagement ist zuständig für die Vorbereitung, Realisierung und Abschluss der Bauprojekte. Für die selbständige, verantwortungsvolle Wahrnehmung der **Bauherrenfunktion** suchen wir einen/eine

Projektleiter/in Bauherr

Sie agieren im Spannungsfeld von wirtschaftlichen, kulturellen und politischen Ansprüchen!

Wir haben interessante Aufgaben für Sie!

Sie leiten nicht alltäglichen Bauvorhaben im Hochbau und haben Kosten, Termine und Leistungen im Griff. Sie führen externe Planungsteams unter Einbezug der Nutzervertreter. Das Planen von Unterhaltsmassnahmen, das Verfassen von Anträgen und Berichten zuhanden der Entscheidträger gehören ebenfalls zu Ihren Kernaufgaben.

Und nun zu Ihnen!

Organisationsvermögen, Flexibilität, Verhandlungsgeschick, Durchsetzungsvermögen, lösungs- und dienstleistungsorientiert: das sind gute Voraussetzungen! Sie haben eine Ausbildung als Architekt/in FH/ETH abgeschlossen und einige Jahre Berufserfahrung. Sie runden Ihr Profil mit Ihrer Gewandtheit im mündlichen und schriftlichen Ausdruck sowie dem sicheren Umgang mit modernen Informatikhilfsmitteln ab.

Bewerben Sie sich!

Es lohnt sich: neben unseren sehr gut ausgebauten Sozialleistungen bieten wir Ihnen auch flexible Arbeitszeitmodelle an! Wir freuen uns auf Ihre Bewerbungsunterlagen an Stadtbauten Bern, Jürg Winzeler, Personalmanagement, Stichwort «PL», Schwarztorstrasse 71, Postfach, 3000 Bern 14. Stefan Dellenbach, Leiter Bauprojektmanagement, steht Ihnen unter 031 321 76 83 für Fragen gerne zur Verfügung.

Unter www.stadtbauten-bern.ch erfahren Sie mehr über uns!

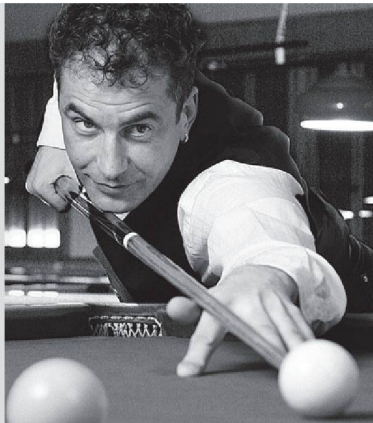
„Grösste Präzision und gleichzeitig
die Zusammenhänge im Auge behalten.“

Giovanni Noto, Konstrukteur/Zeichner

BKW®

Die BKW FMB Energie AG gehört zu den grössten Energieunternehmen der Schweiz und versorgt über 1 Million Einwohner zuverlässig mit Strom.

Um diesen Service auch in Zukunft dynamisch weiterzuentwickeln, sind wir auf leistungsbereite und engagierte Mitarbeitende angewiesen.



CAD/CAE-Elektrische Zeichner/in

Wir bieten Ihnen einiges. Eine interessante und abwechslungsreiche Herausforderung wartet auf Sie! Ihr Hauptarbeitsgebiet beinhaltet die Erstellung von Elektrodokumentationen für die Steuerungs- und Automatisierungstechnik im Bereich Energie. Zu Ihren künftigen Tätigkeiten gehören insbesondere:

- Erstellen von Stromlaufschemata, Schrankdispositionen und Stücklisten mittels CAD/CAE-Systemen
- Abklären von Schnittstellen zwischen den Bereichen Hochspannungsanlagen sowie Schutz und Leittechnik
- Überwachung der Schrankfertigung
- Technischer Support der Montagegruppe

Sie haben die Voraussetzungen dazu.

Als Verstärkung für unser motiviertes Engineering-Team wünschen wir uns eine zuverlässige, ausgeglichene Persönlichkeit mit folgenden Kompetenzen:

- Ausbildung als Elektrozeichner/in
- Erfahrung im Bereich Elektrodokumentation für Energie- und Industrieanlagen
- Gute CAD/CAE-Kenntnisse
- Speditive und exakte Arbeitsweise sowie organisatorisches Geschick

Jetzt freuen wir uns auf Ihre Bewerbung.

Luigi Scoca, Leiter Schutz und Leittechnik, beantwortet gerne Ihre Fragen (Telefon 031 330 52 79). Ihre Bewerbungsunterlagen senden Sie bitte an die BKW FMB Energie AG, Caroline Tosoni, Human Resources Business Consultant, Viktoria-Platz 2, 3000 Bern 25 oder an caroline.tosoni@bkw-fmb.ch.

www.bkw-fmb.ch

Ihr partner für
1to1
energy

Zur Ergänzung unseres Teams von Fachkräften suchen wir
eine(n) engagierte(n), initiative(n)

Dipl. Bauingenieur(in) ETH/FH/HTL

mit einigen Jahren Berufserfahrung und selbständiger Arbeitsweise im konstruktiven Hoch- und Tiefbau sowie im **Brücken- und Seilbahnbau**

Wir erwarten von Ihnen:

- Erfahrung sowie aktuelles Fachwissen in einem der oben erwähnten Fachbereiche mit guten statischen Kenntnissen
- Selbständigkeit, unternehmerisches Denken und Freude im Umgang mit Bauherren, Architekten und Unternehmern

Wir bieten Ihnen:

- Vielseitige, interessante, verantwortungsvolle Tätigkeit
- Modernste Hard- und Softwarehilfsmittel
- Kollegiales Arbeitsverhältnis
- Möglichkeiten zur Weiterbildung
- Ihr moderner Arbeitsplatz befindet sich in der Altstadt von Chur

Wir freuen uns auf Ihre Bewerbung per Post oder per Email. Für weitere Auskünfte steht Ihnen Herr Fredy Unger gerne zur Verfügung.

Fredy Unger AG
Klostergasse 5
7002 Chur

Tel.: 081 252 25 38

Fax: 081 252 48 86

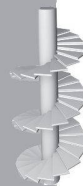
Email: fredy.unger@unger-ing.ch

FREDY UNGER AG
Dipl. Bauing. ETH/SIA/USIC



FREIE KAPAZITÄTEN

ALLPLAN 3D-VISUALISIERUNGEN C4D



FREIE KAPAZITÄTEN

ARCHITEKTUR · 3D-VISUALISIERUNG
GRAFIK · WEB-PUBLISHING · TEXT
DIPL. ARCH. ETH/SIA
044 461 39 62
archihulemann@swissonline.ch

PHOTOSHOP
QUARKXPRESS
ILLUSTRATOR
MS OFFICE
ACROBAT
GO LIVE



JAHRESVERZEICHNIS TEC21

Das Inhaltsverzeichnis 2007 – geordnet nach Fachgebieten, Rubriken, Autorinnen und Autoren, Dossiers – ist ab sofort als PDF-Datei verfügbar.

Download: www.tec21.ch/archiv

WEITERBILDUNG

Welchen Wert hat der Eiffelturm?

Der Zertifikatslehrgang CAS in Immobilienbewertung hilft weiter

**Wir zeigen Ihnen, wie man
Immobilien fachlich und
methodisch richtig bewertet.**

**Start: ab Okt. 2008 an den Fachhochschulen
Burgdorf, Luzern, St.Gallen, Lugano
Info & Anmeldung: www.sirea.ch, 044 317 25 25**

**Nur noch wenige Plätze frei.
Jetzt anmelden: info@sirea.ch**

SIREA 
Schweizerisches Institut für Immobilienbewertung

ADRESSE DER REDAKTION

TEC21
Staffelstrasse 12, Postfach 1267
8021 Zürich
Telefon 044 288 90 60, Fax 044 288 90 70
E-Mail tec21@tec21.ch, www.tec21.ch
www.baugedaechtnis.ethz.ch

REDAKTION

Judit Solt (js), Chefredaktorin
Claudia Carle (cc), Umwelt/Energie
Nathalie Cajacob (nc), Redaktionsassistentin
Tina Cieslik (tc), Volontärin
Katinka Corts (co), Architektur/Ingenieurwesen
Daniela Dietsche (dd), Ingenieurwesen/Verkehr
Alexander Felix (af), Architektur/Wettbewerb
Rahel Hartmann Schweizer (rhs), Architektur/Städtebau
Käthi Keller (kk), Büroangestellte
Katharina Möslinger (km), Abschlussred./Stv. Chefredaktorin
Aldo Rota (ar), Bautechnik/Werkstoffe
Anna Röthlisberger (Stämpfli Publikationen AG, Bern), Layout
Clementine van Rooden (cvr), Ingenieurwesen
Ruedi Weidmann (rw), Baugeschichte

REDAKTION SIA-INFORMATIONEN

Generalsekretariat SIA
Selnaustrasse 16, Postfach 1884, 8027 Zürich
Jenny Keller (jk) Telefon 044 283 15 67, Fax 044 283 15 16
E-Mail jenny.keller@sia.ch

Normen Telefon 061 467 85 74
Normen Fax 061 467 85 76

HERAUSGEBERIN

Verlags-AG der akademischen technischen Vereine /
SEATU Société des éditions des associations techniques
universitaires
Mainaustrasse 35, 8008 Zürich
Telefon 044 380 21 55, Fax 044 388 99 81
E-Mail seatu@smile.ch
Rita Schiess, Verlagsleitung
Hedi Knöpfel, Assistenz

Erscheint wöchentlich, 42 Ausgaben pro Jahr
ISSN-Nr. 1424-800X
134. Jahrgang, Auflage: 10960 (WEMF-beglaubigt)

Nachdruck von Bild und Text, auch auszugsweise, nur mit
schriftlicher Genehmigung der Redaktion und mit genauer
Quellenangabe. Für unverlangt eingesandte Beiträge
haftet die Redaktion nicht.

ABONNEMENTSPREISE

Jahresabonnement (42 Ausgaben)
Schweiz: Fr. 280.– | Ausland: Fr. 365.– | Euro 244.–
Studierende CH: Fr. 140.– | Studierende Ausland: Fr. 225.– |
Euro 150.–
Halbjahresabonnement (21 Ausgaben)
Schweiz: Fr. 150.– | Ausland: Fr. 192.– | Euro 128.–
Studierende CH: Fr. 75.– | Studierende Ausland: Fr. 117.– |
Euro 78.–
Schnupperabonnement (8 Ausgaben)
Schweiz: Fr. 25.– | Ausland: Fr. 37.– | Euro 25.–

Ermässigte Abonnemente für Mitglieder BSA, Usic und ETH Alumni.
Weitere auf Anfrage, Telefon 031 300 62 53

ABONNEMENTS

SIA-Mitglieder
SIA, Zürich
Telefon 044 283 15 15, Fax 044 283 15 16
E-Mail mutationen@sia.ch
Nicht-SIA-Mitglieder
Stämpfli Publikationen AG, Bern
Telefon 031 300 62 53, Fax 031 300 63 90
E-Mail abonnemente@staempfli.com

EINZELBESTELLUNGEN

Stämpfli Publikationen AG, Bern, Telefon 031 300 62 53
abonnemente@staempfli.ch, Fr. 12.– | Euro 8.– (ohne Porto)

INSERATE

KünzlerBachmann Medien AG, Postfach, 9001 St. Gallen
Telefon 071 226 92 92, Fax 071 226 92 93
E-Mail info@kbmedien.ch, www.kbmedien.ch

DRUCK

Stämpfli Publikationen AG, Bern

BEIRAT

Hans-Georg Bächtold, Liestal, Raumplanung
Heinrich Figli, Chur, Bauingenieurwesen
Markus Friedli, Frauenfeld, Architektur
Kurt Hildebrand, Horw, Gebäudetechnik
Roland Hürimann, Zürich, Baurecht
Daniel Meyer, Zürich, Bauingenieurwesen
Ákos Moravánszky, Zürich, Architekturtheorie
Ulrich Pfammatter, Burgdorf, Technikgeschichte
Peter Richner, Dübikon, Energie
Franz Romero, Zürich, Architektur

TRÄGERVEREINE

Schweizerischer Ingenieur- und Architektenverein, SIA
www.sia.ch

TEC21 ist das offizielle Publikationsorgan des SIA.

Die Fachbeiträge sind Publikationen und Positionen der Autoren
und der Redaktion. Die Mitteilungen des SIA befinden sich jeweils
in der Rubrik «SIA».

Schweizerische Vereinigung

Beratender Ingenieur-Unternehmungen, usic
www.usic-engineers.ch

ETH-Alumni, Netzwerk der Absolventinnen

und Absolventen der ETH Zürich
www.alumni.ethz.ch

Bund Schweizer Architekten, BSA

www.architekten-bsa.ch

Association des diplômés de l'EPFL

<http://a3.epfl.ch>