

**Zeitschrift:** Tec21  
**Herausgeber:** Schweizerischer Ingenieur- und Architektenverein  
**Band:** 134 (2008)  
**Heft:** 49-50: Partizipative Planung

## **Werbung**

### **Nutzungsbedingungen**

Die ETH-Bibliothek ist die Anbieterin der digitalisierten Zeitschriften. Sie besitzt keine Urheberrechte an den Zeitschriften und ist nicht verantwortlich für deren Inhalte. Die Rechte liegen in der Regel bei den Herausgebern beziehungsweise den externen Rechteinhabern. [Siehe Rechtliche Hinweise.](#)

### **Conditions d'utilisation**

L'ETH Library est le fournisseur des revues numérisées. Elle ne détient aucun droit d'auteur sur les revues et n'est pas responsable de leur contenu. En règle générale, les droits sont détenus par les éditeurs ou les détenteurs de droits externes. [Voir Informations légales.](#)

### **Terms of use**

The ETH Library is the provider of the digitised journals. It does not own any copyrights to the journals and is not responsible for their content. The rights usually lie with the publishers or the external rights holders. [See Legal notice.](#)

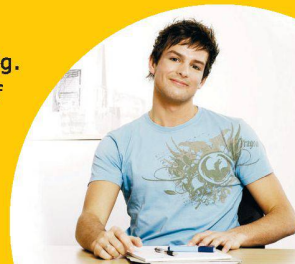
**Download PDF:** 01.04.2025

**ETH-Bibliothek Zürich, E-Periodica, <https://www.e-periodica.ch>**

# «Lizenz zum Erfolg»



Während meines Ingenieurstudiums arbeite ich als Konstrukteur und bin finanziell unabhängig. Ich schätze den engen Bezug meiner beruflichen Arbeit zum Studium. So bereite ich mich auf eine solide berufliche Zukunft vor. Das berufsbegleitende Bachelor-Hochschulstudium gibt es nur an der HSZ-T. Informationen zum berufsbegleitenden Studium Architektur, Bauingenieurwesen, Elektrotechnik, Informatik und Maschinentechnik finden Sie unter [www.hsz-t.ch](http://www.hsz-t.ch).



[www.hsz-t.ch](http://www.hsz-t.ch)

Sandro Jermann, Student an der HSZ-T

Hochschule für Technik Zürich HSZ-T · Die berufsbegleitende Ausbildung zum Bachelor · Lagerstrasse 41 · 8004 Zürich  
5 Minuten vom Hauptbahnhof · Telefon +41 43 268 25 22 · Mitglied der Zürcher Fachhochschule

geringe Schichtstärken (5mm)  
selbstverlaufend  
anspruchlos im Unterhalt  
antiallergisch  
hygienisch  
porenfrei



**EUBOSTON**  
**Fließ-Böden**  
der fugenlose, mineralische Fließ-Belag aus natürlichen Baustoffen

ideal geeignet für:

Büros  
Ateliers  
Ausstellungsräume  
Boutiquen  
private Wohnbauten

Alters- u. Pflegeheime  
Kliniken  
Spitäler  
Restaurants  
Läden

Tannwaldstrasse 62  
4601 Olten  
Telefon 062 296 33 33  
Telefax 062 296 33 37  
[www.eubolith.ch](http://www.eubolith.ch)  
E-Mail: [info@eubolith.ch](mailto:info@eubolith.ch)

**Eubolithwerke AG**

**nextroom**

[www.nextroom.at](http://www.nextroom.at)  
database for contemporary architecture



**Gestaltungsfähig frisch innovativ  
mit LANZ farbigen Kabelführungen**

● G-Kanäle ● Gitterbahnen ● Kabelbahnen  
In allen RAL- oder NCS-Farben kurzfristig lieferbar.  
Schlagfeste Epoxi-Pulverbeschichtung ohne Rissbildung  
durch Alterung:

- für umgebungsangepasste Installationen
- für kontrastierende farbige Trassen
- zur Farbcodierung aus Sicherheitsgründen
- für optimalen Korrosionsschutz

Rufen Sie an für Referenzlisten, Beratung und Offerte:  
**lanz oensingen ag 4702 Oensingen Tel. 062 / 388 21 21**

Bitte senden Sie mir Unterlagen über LANZ Produkte:

- |  |   |
|--|---|
| <input type="checkbox"/> Farbige Kabelführungen  | <input type="checkbox"/> LANZ Brüstungskanal-     |
| <input type="checkbox"/> LANZ C-Kanäle, G-Kanäle | Stromschienen 230 V / 63 A,                       |
| und kleine Gitterbahnen                          | 400 V / 63 A Fi-abgesichert                       |
| <input type="checkbox"/> LANZ Top-Produkte       | <input type="checkbox"/> LANZ Stromschienen IP 68 |
| für die Kabelführung                             | 25 A – 6000 A 1000 V                              |
| <input type="checkbox"/> MULTIFIX Profilschienen | <input type="checkbox"/> Doppelboden-Anschluss-   |
| <input type="checkbox"/> LANZ Brüstungskanäle    | dosen und -Durchführungen                         |

Könnten Sie mich besuchen? Bitte tel. Voranmeldung!

Name / Adresse / Tel. \_\_\_\_\_

K3



**lanz oensingen ag**

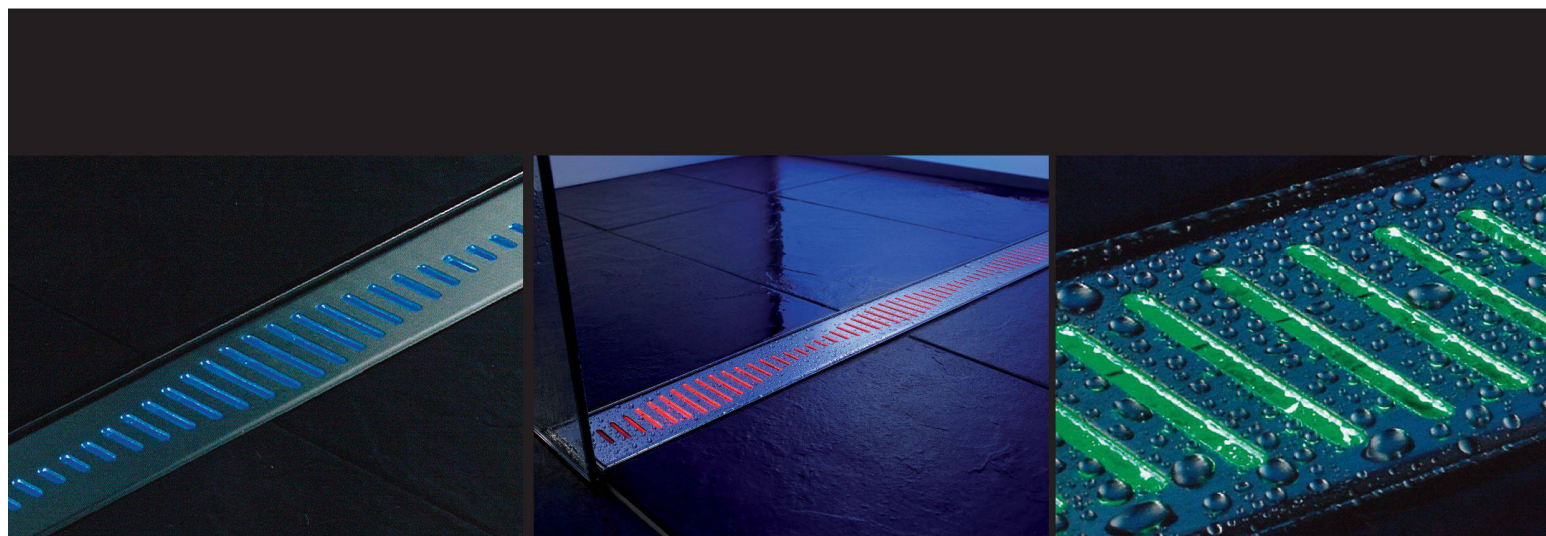
CH-4702 Oensingen  
Telefon 062 388 21 21  
[www.lanz-oens.com](http://www.lanz-oens.com)

Südringstrasse 2  
Fax 062 388 24 24  
[info@lanz-oens.com](mailto:info@lanz-oens.com)



## Für Architekten.

Orell Füssli Krauthammer, Architektur, Design, Kunst & Photographie, Marktgasse 12, 8001 Zürich, [krauthammer@books.ch](mailto:krauthammer@books.ch), Telefon 0848 849 848



# ACO Showerdrain Lightline