

**Zeitschrift:** Tec21  
**Herausgeber:** Schweizerischer Ingenieur- und Architektenverein  
**Band:** 134 (2008)  
**Heft:** 49-50: Partizipative Planung

## **Werbung**

### **Nutzungsbedingungen**

Die ETH-Bibliothek ist die Anbieterin der digitalisierten Zeitschriften. Sie besitzt keine Urheberrechte an den Zeitschriften und ist nicht verantwortlich für deren Inhalte. Die Rechte liegen in der Regel bei den Herausgebern beziehungsweise den externen Rechteinhabern. [Siehe Rechtliche Hinweise.](#)

### **Conditions d'utilisation**

L'ETH Library est le fournisseur des revues numérisées. Elle ne détient aucun droit d'auteur sur les revues et n'est pas responsable de leur contenu. En règle générale, les droits sont détenus par les éditeurs ou les détenteurs de droits externes. [Voir Informations légales.](#)

### **Terms of use**

The ETH Library is the provider of the digitised journals. It does not own any copyrights to the journals and is not responsible for their content. The rights usually lie with the publishers or the external rights holders. [See Legal notice.](#)

**Download PDF:** 01.04.2025

**ETH-Bibliothek Zürich, E-Periodica, <https://www.e-periodica.ch>**



KANTON AARGAU

## Departement Bau, Verkehr und Umwelt

### Abteilung Landschaft und Ge- wässer

Engagieren Sie sich mit uns für heutige und kommende Generationen und für eine nachhaltige Entwicklung des Lebens- und Wirtschaftsraumes Aargau.

Die Abteilung Landschaft und Gewässer setzt sich für die Erhaltung und Aufwertung der Bäche, Flüsse und Seen ein. Die Sektion Wasserbau ist u.a. verantwortlich für den Wasserbau, den Gewässerunterhalt und die Hochwasserprävention. Dafür suchen wir Sie als

#### Projektleiter/in Wasserbau

Sie entwickeln das integrale Hochwassermanagement weiter und leiten Wasserbauprojekte. Sie verhandeln und koordinieren mit Gemeinden, dem Bund und weiteren Partnern. Sie unterstützen die Sektionsleitung bei Führungs- und Planungsaufgaben. Für den Hochwasserschutz und naturnahen Wasserbau beurteilen Sie Planungen und Projekte.

Sie haben ein abgeschlossenes Studium als Bau-, Kultur- oder Umweltingenieur/in. Zudem haben Sie mehrjährige Erfahrung als Projekt- und Bauleiter/in bei Wasserkraftanlagen, im Wasserbau und/oder Hochwasserschutz. Als kommunikative Persönlichkeit verhandeln Sie geschickt und haben das Ziel vor den Augen. Ihre Führungseigenschaften erlauben Ihnen, komplexe Projekte und mehrjährige Programme erfolgreich zu realisieren.

Interessiert? Cornelia Egli, Stv. Leiterin Personalmanagement, erwartet gerne Ihre Bewerbungsunterlagen (Departement Bau, Verkehr und Umwelt, Generalsekretariat, Cornelia Egli, Entfelderstrasse 22, 5001 Aarau). Für Auskünfte steht Ihnen Markus Zumsteg, Leiter Sektion Wasserbau, Abteilung Landschaft und Gewässer, gerne zur Verfügung (062 835 34 71).

Internet Sie finden weitere offene Stellen unter [www.ag.ch/stellen](http://www.ag.ch/stellen)

## ARCHITEKT/IN



Für die Bearbeitung von anspruchsvollen, öffentlichen und privaten Aufträgen suchen wir eine(n) initiative(n) Architekt/In. Wenn Ihre Qualitäten im Entwurf liegen, freuen wir uns auf Ihre kurze Bewerbung.



**Bollhalder | Eberle**  
ARCHITEKTUR

Bollhalder & Eberle AG  
Dipl. Architekten ETH/HTL/SIA  
Falkensteinstrasse 81 | CH-9006 St. Gallen Postfach  
Tel. +41 71 243 53 53 | Fax +41 71 243 53 54  
[info@bollhalder-eberle.ch](mailto:info@bollhalder-eberle.ch) | [www.bollhalder-eberle.ch](http://www.bollhalder-eberle.ch)



Die Einheit Anlagenmanagement (AM) der SBB Infrastruktur garantiert die Anlagensicherheit und gewährleistet die optimale Verfügbarkeit der Gleis-, Fahrleitungs-, Kabel- und weiteren Anlagen. Für die AM Region Mitte suchen wir in Olten eine/n

## Bauingenieur/in / Stellvertretung Regionenleitung

Sie unterstützen den Regionenleiter in der zielgerichteten Führung der Region und in der Gewährleistung von sicheren und hochverfügbaren Fahrweganlagen und beurteilen Projekte aus Sicht des Anlagenbesitzers. Ausserdem sind Sie Qualitätsverantwortliche/r in der Region und führen selbstständig zugewiesene Bereiche im Auftrag des Regionenleiters. Den Bereich Administration/Auftragsbüro führen Sie in fachlicher und personeller Hinsicht.

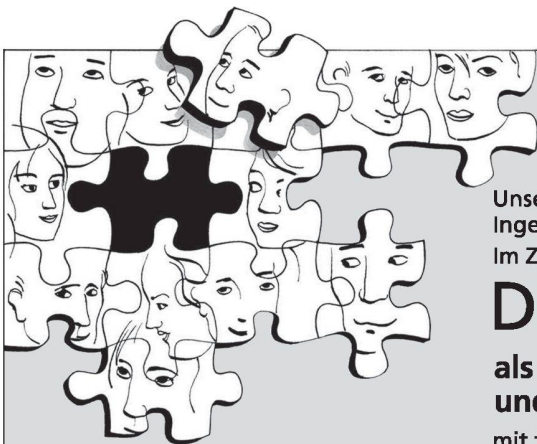
Sind Sie eine jüngere Person mit einer Ausbildung als (Bau-) Ingenieur/in ETH, FH oder techn. Universität und haben grosses Interesse, sich fachtechnisches Know-how im Bereich der Bahnanlagen anzueignen? Sie haben sehr gute Kenntnisse von zwei Landessprachen (d/f) in Wort und Schrift sowie betriebswirtschaftliche Grundkenntnisse. Wir setzen eine mehrjährige Berufserfahrung sowie sehr gute EDV-Kenntnisse voraus; Vorkenntnisse der Bahninfrastruktur und des Eisenbahnbetriebes sowie deren Zusammenhänge sind von Vorteil. Sie denken und handeln zielgerichtet, systematisch und zukunftsorientiert. Als selbstständige, lernwillige und zuverlässige Persönlichkeit verfügen Sie über Sozialkompetenz, Durchsetzungsvermögen und ein ausgeprägtes analytisches und rasches Denken.

Mit uns fahren Sie gut! Wir bieten Ihnen in einem vielfältigen Umfeld attraktive Arbeitsbedingungen und gute Lohnnebenleistungen.

Fühlen Sie sich angesprochen? Detaillierte Auskünfte gibt Ihnen gerne Herr Martin Hofmann, Leiter AM Region Mitte, Telefon +41 (0)51 229 92 60.

Ihre vollständigen Bewerbungsunterlagen senden Sie bitte an: SBB Infrastruktur, Personal Service Center, Frau Linda Lemp, Kasernenstrasse 97, Postfach, 8021 Zürich. Referenz: 39445

Mehr Jobs und alles über erstklassige Mobilität finden Sie auf [www.sbb.ch](http://www.sbb.ch).



Weitere Stellenangebote unter  
[www.elite-consulting.ch](http://www.elite-consulting.ch)

Unser Auftraggeber ist ein seit Jahrzehnten im Mittelland etabliertes Ingenieur- und Planungs-Unternehmen mit hohem Bekanntheitsgrad. Im Zuge der Expansionspläne suchen wir einen

## Dipl. Bauingenieur

als Geschäftsbereichsleiter konstruktiver Ing. Bau  
 und Mitglied der Geschäftsleitung

mit folgendem Profil:

- Dipl. Bauingenieur mit fundierter Berufspraxis im konstruktiven Ingenieurbau sowie Kompetenz im Bereich Kunstbauten und in der Instandsetzung
- Erfahren und erfolgreich in der Leitung anspruchsvoller Projekte im konstruktiven Ingenieurbau
- Führungs- und Organisationserfahrung
- Freude an Kundenbetreuung und der aktiven Akquisition

Die Dienstleistungen des Unternehmens erfahren bei den Kunden grosse Wertschätzung, die Infrastruktur ist auf hohem Stand und die Anstellungsbedingungen attraktiv.

Ihre Bewerbung wird unter dem Stichwort CVB mit der gewünschten Diskretion behandelt. **Für telefonische Vorabklärungen** stehen Ihnen Brigitta Doswald oder Robert Mennel zur Verfügung.

**Führungsaufgabe**

**Mittelland**

**Anspruchsvolle Projekte  
 in Statik und Konstruktion**

**elite consulting**  
 Kaderrekrutierung

Elite Consulting AG – Professionelle Suche und Beurteilung von Top-Führungskräften  
 Ilanzhofweg 2, Postfach, 8042 Zürich, Tel. +41 44 368 43 46, Fax +41 44 363 20 88  
**Bitte senden Sie vorerst nur Ihr CV** an [doswald@elite-consulting.ch](mailto:doswald@elite-consulting.ch)



### Kanton St.Gallen

Das Tiefbauamt des Kantons St.Gallen ist für die Planung, die Erstellung, den Betrieb und den Unterhalt des Kantonsstrassennetzes verantwortlich, welches rund 700 km Strassen umfasst. Die Sektion Strassenbau ist für die Projektierung und Ausführung von Strassenbauvorhaben zuständig.

Zur Ergänzung unseres Teams suchen wir per 1. April 2009 oder nach Vereinbarung eine/einen

## Projektleiterin/Projektleiter Strassenbau

Ihr Aufgabenbereich umfasst hauptsächlich die selbständige Projektierung und Ausführung von Strassenbauvorhaben. Im Rahmen dieser Tätigkeiten sind Sie für die Koordination mit anderen Fachbereichen, Amtsstellen und Gemeinden verantwortlich, erarbeiten Ausschreibungen und bereiten Arbeitsvergaben vor. Sie konstruieren mittels CAD und übernehmen für Ihre Projekte ausserdem die örtliche Bauleitung. Mit einer zielorientierten Ablaufplanung und einer situationsgerechten Kommunikation führen Sie Ihre Projekte zum Erfolg, und stellen dabei die öffentliche Akzeptanz sowie die Qualitäts-, Kosten- und Termineinhaltung sicher.

Wir erwarten von Ihnen ein abgeschlossenes Bauingenieurstudium an einer Fachhochschule oder eine abgeschlossene Technikerschule und Erfahrung in der Projektierung und Ausführung von Strassenbauvorhaben. Wenn Sie ausserdem Freude an selbständigem, verantwortungsbewusstem Handeln haben, über ausgeprägte Kommunikationsfähigkeit und Verhandlungsgeschick verfügen, bringen Sie die idealen Voraussetzungen für diese anspruchsvolle Stelle mit.

Das Baudepartement bekennt sich zur Gleichstellung von Mann und Frau. Wir freuen uns über Bewerbungen von Frauen und Männern.

Für weitere Informationen steht Ihnen Herr Ralf Bürki, Leiter Sektion Strassenbau, Telefon 071 229 31 61 oder [ralf.buerki@sg.ch](mailto:ralf.buerki@sg.ch), gerne zur Verfügung. Ihre Bewerbung senden Sie bitte an das Baudepartement des Kantons St.Gallen, Personelles, Lämmlisbrunnenstr. 54, 9001 St.Gallen oder [personelles.bd@sg.ch](mailto:personelles.bd@sg.ch).

Stellen beim Kanton SG: [www.stellen.sg.ch](http://www.stellen.sg.ch)

Siehe auch: Amtsblatt