

**Zeitschrift:** Tec21  
**Herausgeber:** Schweizerischer Ingenieur- und Architektenverein  
**Band:** 135 (2009)  
**Heft:** 44: Schulhaus Leutschenbach

## **Werbung**

### **Nutzungsbedingungen**

Die ETH-Bibliothek ist die Anbieterin der digitalisierten Zeitschriften. Sie besitzt keine Urheberrechte an den Zeitschriften und ist nicht verantwortlich für deren Inhalte. Die Rechte liegen in der Regel bei den Herausgebern beziehungsweise den externen Rechteinhabern. [Siehe Rechtliche Hinweise.](#)

### **Conditions d'utilisation**

L'ETH Library est le fournisseur des revues numérisées. Elle ne détient aucun droit d'auteur sur les revues et n'est pas responsable de leur contenu. En règle générale, les droits sont détenus par les éditeurs ou les détenteurs de droits externes. [Voir Informations légales.](#)

### **Terms of use**

The ETH Library is the provider of the digitised journals. It does not own any copyrights to the journals and is not responsible for their content. The rights usually lie with the publishers or the external rights holders. [See Legal notice.](#)

**Download PDF:** 01.04.2025

**ETH-Bibliothek Zürich, E-Periodica, <https://www.e-periodica.ch>**



ÉCOLE POLYTECHNIQUE  
FÉDÉRALE DE LAUSANNE

# An emblematic project for engineering sciences and for administrative services

at the l'Ecole Polytechnique Fédérale  
de Lausanne (EPFL)



EPFL is to pursue its development with the renovation of two buildings at the very heart of its Ecublens campus.

The project centres on a landmark building for engineering sciences. Based on the present mechanical engineering halls, this new building will be home to the Institute of Bioengineering, including the new Centre for Neuroprosthetics, a technology showcase for EPFL's engineering teams.

The project also involves the refurbishment of the former central library, which will allow the regrouping of several key administrative services.

These buildings will form a key link between the new Rolex Learning Center and the existing campus buildings.

EPFL is launching an international call for a prequalification competition. Interested architects may submit a presentation dossier for the initial procedure, and preliminary study mandates will be attributed to selected candidates. The successful project will be selected by an international jury and executed by a general contractor.

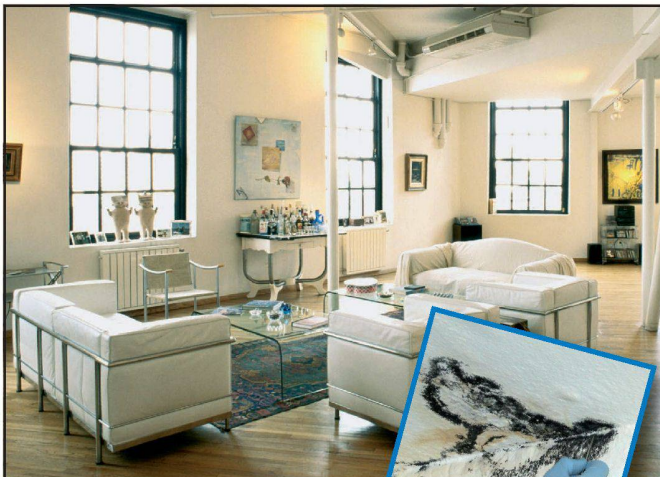
Relevant information can be obtained from:

**EPFL**  
**Domaine Immobilier et Infrastructures**  
**Unité des Constructions**  
**BS 207**  
**Station 4**  
**CH-1015 Lausanne**  
**Switzerland**

or at <http://chantiers.epfl.ch/>

Dossiers must be received at the above address  
by 12 h00 on 30th November 2009, at the latest.





www.colores.ch

## Wohlfühloase ...oder Schimmelparadies?

Die Wellness-Farbe «**Schimmel-Protect**» verhindert Schimmelbefall und reduziert Bakterien und Pilzsporen nachhaltig in allen behandelten Räumen ohne Gift. Reduzieren Sie so das Risiko für beispielsweise Allergien.

- Durch die Amtliche Materialprüfanstalt Bremen nachgewiesene Wirkung.
- Reduziert Pilzsporen und Bakterien.
- Enthält keine Gifte und ist für Allergiker geeignet.
- Die Wirkung beruht auf eingearbeitetem Silber.
- Macht aus jedem Wohnraum eine Wohlfühloase.



Limmatstrasse 1 · 8957 Spreitenbach  
Tel. 056 419 77 11 · info@colores.ch

# Warten Sie nicht, bis Ihre Oberflächen und Fenstermängel aufweisen.

Tuchs Schmid auch für Unterhalt im Metallbau.

Partner für anspruchsvolle  
Projekte in Stahl und Glas



**Tuchs Schmid**

Tuchs Schmid AG  
CH-8501 Frauenfeld  
Telefon +41 52 728 81 11  
www.tuchs Schmid.ch

**tecnotest ag**  
20 Jahre  
1989-2009

Die Tecnotest AG prüft, untersucht, beurteilt  
Bauwerke, Systeme, Baustoffe – neutral und unabhängig



S SCHWEIZERISCHER PRÜFSTELLENDIENST  
T SERVICE SUISSE D'ESSAI  
S SERVIZIO DI PROVA IN SVIZZERA  
S SWISS TESTING SERVICE

STS 102

**Tecnotest AG**  
Alemannenweg 4  
8803 Rüslikon

Tel. +41 44 724 36 00  
Fax +41 44 724 36 01

info@tecnotest.ch  
www.tecnotest.ch