

Zeitschrift: Tec21
Herausgeber: Schweizerischer Ingenieur- und Architektenverein
Band: 135 (2009)
Heft: 45-46: Die A4 im Knonauseramt

Sonstiges

Nutzungsbedingungen

Die ETH-Bibliothek ist die Anbieterin der digitalisierten Zeitschriften. Sie besitzt keine Urheberrechte an den Zeitschriften und ist nicht verantwortlich für deren Inhalte. Die Rechte liegen in der Regel bei den Herausgebern beziehungsweise den externen Rechteinhabern. [Siehe Rechtliche Hinweise.](#)

Conditions d'utilisation

L'ETH Library est le fournisseur des revues numérisées. Elle ne détient aucun droit d'auteur sur les revues et n'est pas responsable de leur contenu. En règle générale, les droits sont détenus par les éditeurs ou les détenteurs de droits externes. [Voir Informations légales.](#)

Terms of use

The ETH Library is the provider of the digitised journals. It does not own any copyrights to the journals and is not responsible for their content. The rights usually lie with the publishers or the external rights holders. [See Legal notice.](#)

Download PDF: 01.04.2025

ETH-Bibliothek Zürich, E-Periodica, <https://www.e-periodica.ch>



Zuhause im nassen Element: WALO-Wasserbau

Wasserbau ist eine komplizierte Teamarbeit. Deshalb setzen Sie für Arbeiten auf und unter Wasser mit Vorteil auf eine erfahrene Gruppe spezialisierter Profis wie das WALO-Wasserbau-Team. Eisiger Stausee? Turbinen vor Flusskraftwerken oder schlechte Sicht? WALO begleitet Ihr Projekt mit der richtigen Ausrüstung, vom Seilbagger über Pontons bis zum Schleppschiff. Gut zu wissen: Alle Prozesse sind nach ISO 9001 zertifiziert. Das bedeutet Qualität zugunsten von Kunden, Mitarbeitern, Partnern und späteren Benutzern.

Walo Bertschinger AG
Leimgrubenweg 6
CH-4023 Basel
Telefon +41 61 335 92 92
Telefax +41 61 335 92 90
wasserbau@walo.ch
www.walo.ch



ADRESSE DER REDAKTION

TEC21
Staffelstrasse 12, Postfach 1267, 8021 Zürich
Telefon 044 288 90 60, Fax 044 288 90 70
E-Mail tec21@tec21.ch, www.tec21.ch
www.baugedaechtnis.ethz.ch

REDAKTION

Judit Solt (js), Chefredaktorin
Claudia Carle (cc), Umwelt / Energie
Nathalie Cajacob (nc), Redaktionsassistentin
Tina Cieslik (tc), Architektur/Innenarchitektur
Kalinka Corts (co), Architektur/Ingenieurwesen
Daniela Dietsche (dd), Ingenieurwesen/Verkehr
Alexander Felix (af), Architektur/Wettbewerb
Rahel Hartmann Schweizer (rhs), Architektur/Städtebau
Kathi Keller (kk), Büroangestellte
Katharina Möslinger (km), Abschlussred. / Stv. Chefredaktorin
Aldo Rota (ar), Bautechnik/Werkstoffe
Clementine van Rooden (cvr), Ingenieurwesen
Markus Schmid (ms), Ingenieurwesen
Anna-Lena Walther (Stämpfli Publikationen AG, Zürich), Layout
Ruedi Weidmann (rw), Baugeschichte

REDAKTION SIA-INFORMATIONEN

Generalsekretariat SIA
Selnaustrasse 16, Postfach 1884, 8027 Zürich
Sonja Luethi (sl), Telefon 044 283 15 67, Fax 044 283 15 16
E-Mail sonja.luethi@sia.ch

Normen Telefon 061 467 85 74
Normen Fax 061 467 85 76

HERAUSGEBERIN

Verlags-AG der akademischen technischen Vereine /
SEATU Société des éditions des associations techniques
universitaires
Staffelstrasse 12, 8045 Zürich
Telefon 044 380 21 55, Fax 044 380 21 57
Katharina Schöber, Verlagsleitung
E-Mail k.schober@seatu.ch
Hedi Knöpfel, Assistenz

Erscheint wöchentlich, 42 Ausgaben pro Jahr
ISSN-Nr. 1424-800X
135. Jahrgang, Auflage: 11050 (WEMF-beglaubigt)

Nachdruck von Bild und Text, auch auszugsweise, nur mit schriftlicher Genehmigung der Redaktion und mit genauer Quellenangabe. Für unverlangt eingesandte Beiträge haftet die Redaktion nicht.

ABONNEMENTSPREISE

Jahresabonnement (42 Ausgaben)
Schweiz: Fr. 290.- | Ausland: Fr. 379.- | Euro 237.-
Studierende CH: Fr. 145.- | Studierende Ausland: Fr. 234.- | Euro 147.-
Halbjahresabonnement (21 Ausgaben)
Schweiz: Fr. 150.- | Ausland: Fr. 195.- | Euro 122.-
Studierende CH: Fr. 75.- | Studierende Ausland: Fr. 120.- | Euro 75.-
Schnupperabonnement (8 Ausgaben)
Schweiz: Fr. 25.- | Ausland: Fr. 37.- | Euro 25.-

Ermässigte Abonnements für Mitglieder des BSA, der Usic und der ETH Alumni sowie der SIA-Fachvereine
Weitere auf Anfrage, Telefon 031 300 62 53

ABONNEMENTS

SIA-Mitglieder
SIA, Zürich
Telefon 044 283 15 15, Fax 044 283 15 16
E-Mail mutationen@sia.ch
Nicht-SIA-Mitglieder
Stämpfli Publikationen AG, Bern
Telefon 031 300 62 53, Fax 031 300 63 90
E-Mail abonnemente@staempfli.com

EINZELBESTELLUNGEN

Stämpfli Publikationen AG, Bern, Telefon 031 300 62 53
abonnemente@staempfli.ch, Fr. 12.- | Euro 8.- (ohne Porto)

E-ABO

Die Konditionen für den Bezug des E-Abos entnehmen Sie bitte www.tec21.ch/abo

INSERATE

KunzlerBachmann Medien AG, Postfach, 9001 St. Gallen
Telefon 071 226 92 92, Fax 071 226 92 93
E-Mail info@kbmedien.ch, www.kbmedien.ch

DRUCK

Stämpfli Publikationen AG, Bern

BEIRAT

Hans-Georg Bächtold, Zürich, Raumplanung
Heinrich Figli, Chur, Bauingenieurwesen
Markus Friedli, Frauenfeld, Architektur
Kurt Hildebrand, Horw, Gebäudetechnik
Roland Hurlimann, Zürich, Baurecht
Daniel Meyer, Zürich, Bauingenieurwesen
Ákos Moravánszky, Zürich, Architekturtheorie
Ulrich Pfammatter, Bettwil, Technikgeschichte
Peter Richner, Dintikon, Energie
Franz Romero, Zürich, Architektur

TRÄGERVEREINE

Schweizerischer Ingenieur- und Architektenverein, SIA
www.sia.ch

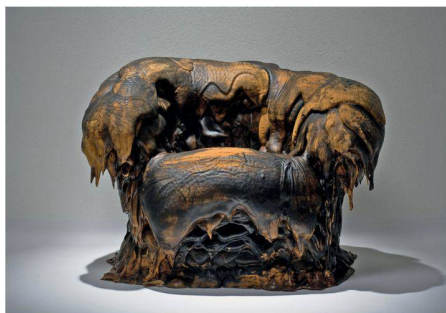
TEC21 ist das offizielle Publikationsorgan des SIA.
Die Fachbeiträge sind Publikationen und Positionen der Autoren und der Redaktion. Die Mitteilungen des SIA befinden sich jeweils in der Rubrik «SIA».

**Schweizerische Vereinigung
Beratender Ingenieur-Unternehmungen, usic**
www.usic-engineers.ch

**ETH-Alumni, Netzwerk der Absolventinnen
und Absolventen der ETH Zürich**
www.alumni.ethz.ch

Bund Schweizer Architekten, BSA
www.architekten-bsa.ch

Association des diplômés de l'EPFL
<http://a3.epfl.ch>



FORMLOSE MÖBEL

Mit formlosen Möbeln verweigerten Designer Mitte der 1960er-Jahre Konventionen im Bereich des Interieurs. Inspiriert von der Kunst experimentierten sie mit Material, um Alternativen zum Bestehenden zu schaffen. Ihre Möbel zwischen Design und Skulptur standen für ein neues Gesellschaftsbewusstsein und lassen sich als Verstoß gegen die «Gute Form» betrachten. Die Ausstellung zeigt einen Überblick über das experimentelle Entwerfen in den letzten 40 Jahren.

Datum: bis 14.2.2010

Ort: Museum für Gestaltung, Zürich

Infos: www.museum-gestaltung.ch

Armchair (Portrait of my Mother's Chesterfield Chair), Gunnar Aagaard Andersen (Foto: Tecta/MAK)

ANLASS

DETAILS

INFOS / ANMELDUNG

TAGUNG

«Ökologisch bauen, sanieren und modernisieren»

Fördermittel des Bundes und der Kantone;
Ganzheitliche Sanierungsstrategien; Dämmstoff
Spiders: der schnelle Durchblick; Wärmepumpen
und Pelletheizungen; Solarthermie verbindet:
Kombination mit Wärmepumpe und Pelletheizung

24.11.2009 | 9–17h
Bau und Wissen, Wildegg
Infos & Anmeldung: www.bauundwissen.ch

TAGUNG

«7. Schweizer Betontagung
für Ingenieure und Architekten»

Wirtschaftsraum Zürich und urbane Stadtent-
wicklung; Chancen und Risiken der Entwicklung
von Grossprojekten; Mobimo-Tower und Toni-
Areal: Architektonische Visionen, Ideen und
Herausforderungen; anschliessend Baustellen-
besichtigung Mobimo-Tower

24.11.2009 | 13–17.15 h
ETH Hönggerberg, Zürich
Infos & Anmeldung (bis 17.11.):
info@betonsuisse.ch

TAGUNG

«7. St. Galler Energietagung»

Neues Regulierungspaket der Europäischen
Union im Energiebereich; StromVG-Revision;
Elektrizitätsversorgung und Föderalismus – Chan-
cen und Risiken; Energiebeschaffung in einem
halbliberalisierten Markt; Datenbank der Elcom

1.12.2009 | 9.15–17 h
Trafo Baden
Infos & Anmeldung: www.irp.unisg.ch

AUSSTELLUNG

«Zaha Hadid Retrospective»

Die Ausstellung präsentiert Zaha Hadids bishe-
rige Arbeiten, demonstriert den experimentel-
len und innovativen Charakter ihrer Entwürfe
und gewagten Konstruktionen und zeigt einige
Produkt-Designs der Architektin

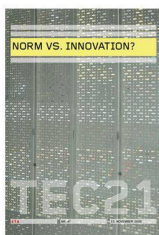
bis 1.3.2010
Palazzo della Ragione, Padua (I)
Infos: www.camron.co.uk



TRACÉS 21/09
4.11.2009

ENSEIGNEMENTS

Bulletin technique de la
Suisse romande
Rue de Bassenges 4
1024 Ecublens
Tél. 021 693 20 98
Fax 021 693 20 84
E-mail secrétariat:
fdc@revue-traces.ch
www.revue-traces.ch



Vorschau Nr. 47
20.11.2009

NORM VS. INNOVATION?

Kultur- und Klimawandel
Ulrich Pfammatter
Vom Haus im Haus,
zur Stadt im Haus
Rahel Hartmann Schweizer
Jammern auf hohem Niveau
Judit Solt et al.

TEC21-ABO BESTELLEN:
TEL. 031 300 63 44 ODER
WWW.TEC21.CH