

Zeitschrift: Tec21
Band: 135 (2009)
Heft: 49-50: Auf Zug

Werbung

Nutzungsbedingungen

Die ETH-Bibliothek ist die Anbieterin der digitalisierten Zeitschriften. Sie besitzt keine Urheberrechte an den Zeitschriften und ist nicht verantwortlich für deren Inhalte. Die Rechte liegen in der Regel bei den Herausgebern beziehungsweise den externen Rechteinhabern. [Siehe Rechtliche Hinweise.](#)

Conditions d'utilisation

L'ETH Library est le fournisseur des revues numérisées. Elle ne détient aucun droit d'auteur sur les revues et n'est pas responsable de leur contenu. En règle générale, les droits sont détenus par les éditeurs ou les détenteurs de droits externes. [Voir Informations légales.](#)

Terms of use

The ETH Library is the provider of the digitised journals. It does not own any copyrights to the journals and is not responsible for their content. The rights usually lie with the publishers or the external rights holders. [See Legal notice.](#)

Download PDF: 09.11.2024

ETH-Bibliothek Zürich, E-Periodica, <https://www.e-periodica.ch>



Neue Perspektiven eröffnen – Weiterbildung Technik an der FHS St.Gallen

Mit den Master- und Zertifikatslehrgängen der FHS St.Gallen erwerben Sie die nötigen Kompetenzen, um auch in Zukunft erfolgreich zu bleiben.

Master of Advanced Studies (MAS)

Business Administration and Engineering (Wirtschaftsingenieur) | Corporate Innovation Management | Real Estate Management (Immobilienökonomie)

Zertifikatslehrgänge (CAS)

Angewandte Informatik | Immobilienbewertung | Immobilienmanagement | Immobilienplanung | Innovation-Design | Strategisches Innovationsmanagement

Informieren Sie sich über diese attraktiven Bildungschancen.

FHS St.Gallen, Weiterbildungszentrum Technik, Tellstrasse 2, CH-9001 St.Gallen,
Tel. +41 71 226 12 04, wbtte@fhsg.ch

FHS St.Gallen

Hochschule
für Angewandte Wissenschaften

Mitglied der Fachhochschule Ostschweiz FHO www.fhsg.ch

Nr. 1

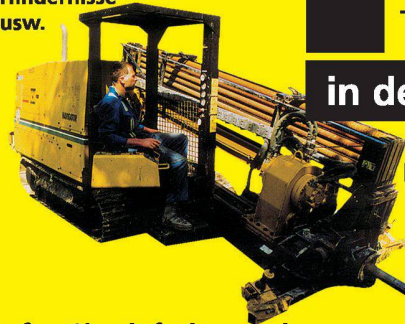
Wir unterqueren für Sie:

- Strassen und Autobahnen
- Schienen und Geleiseanlagen
- Bäche und Flüsse
- Gärten und Parkanlagen
- Natürliche und bauliche Hindernisse
- usw.

Grabenloser
Leitungsbau

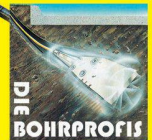
- Steuerbares Horizontalbohrsystem
- Stahlrohrvortrieb
- Rohrsplitting
- Erdraketen
- Grabenfräsen
- Pflugarbeiten

in der Schweiz



Das Kraftpaket
D80x100
Navigator

Rufen Sie einfach an, wir
erstellen Ihnen gerne eine
massgeschneiderte Offerte!



Emil Keller AG
Tiefbauunternehmung

Inhaber André Oberhänsli
Neumühlestrasse 42
Tel. 052 203 15 15 / Fax 052 202 00 91
8406 Winterthur / 8460 Marthalen
www.emil-keller.ch

Fassaden | Holz/Metall-Systeme | Fenster und Türen | Briefkästen und Fertigteile | Sonnenenergie-Systeme | Beratung und Service

Schweizer



Schön in Form und energetisch wegweisend.

In den Fassaden von Schweizer stecken über 60 Jahre Know-how.

Ob bei Neubauten oder Sanierungen: innovative und energieeffiziente Fassaden sind unsere Spezialität. Wir planen und bauen für Sie mit erstklassigen Produkten, umfassender Beratung und hochqualifizierten Fachleuten. Und liefern just-in-time. Mehr Infos unter www.schweizer-metallbau.ch oder Telefon 044 763 61 11.

Gewinner des

Watt d'Or2009

Die Auszeichnung für Bestleistungen im Energiebereich unter dem Patronat des Bundesamts für Energie

Ernst Schweizer AG, Metallbau, CH-8908 Hedingen, Telefon +41 44 763 61 11
info@schweizer-metallbau.ch, www.schweizer-metallbau.ch

Stadt Winterthur



Die Stadt Winterthur, vertreten durch das Amt für Städtebau, führt zusammen mit dem kantonalen Amt für Verkehr ein offenes Verfahren für eine **Testplanung** für das folgende Projekt durch:

Städtisches Gesamtverkehrskonzept (sGVK 2010) Entwicklung von Netzstrategien und Teilkonzepten

Ausschreibende Stelle

Stadt Winterthur, Departement Bau, Amt für Städtebau
Technikumstrasse 81, Postfach, 8402 Winterthur

Verfahren

Bestimmung der Testplanungs-Teams im offenen Verfahren im Nicht-Staatsvertragsbereich. Das Verfahren wird in deutscher Sprache durchgeführt.

Aufgabe

Die Stadt Winterthur erarbeitet zusammen mit dem kantonalen Amt für Verkehr ein städtisches Gesamtverkehrskonzept 2010 (sGVK 2010), welches den Anforderungen der 2. Generation der Agglomerationsprogramme des Bundes entspricht. Der Planungsrahmen umfasst das Stadtgebiet, alle Verkehrsarten sowie zu allen Planungsphasen eine vertiefte Auseinandersetzung mit dem Stadtraum. Ein Bestandteil der inhaltlichen Erarbeitung ist eine Testplanung mit drei Teams, welche von Februar bis Juni 2010 stattfindet. Auf Basis von vorgegebenen Zielszenarien sollen gesamtheitliche Netzstrategien entwickelt werden. Im Folgeschritt folgt die konkrete Konzeptentwicklung auf Stufe Masterplan/Richtplan durch die Planerteams. Die Ausschreiberin behält sich vor, gemäss §10 der Submissionsverordnung, Folgeaufträge freihändig zu vergeben.

Teilnahmeberechtigung und Auswahl

Für die Teilnahme können sich Teams von Planern und Unternehmungen bewerben, die von ihrer fachlichen Ausrichtung und ihrem Potential her geeignet sind, die für die Testplanung erforderlichen Leistungen fristgerecht und in hoher Qualität erbringen zu können. Teilnahmeberechtigt sind Teams mit Fachleuten aus den Bereichen Verkehr, Städtebau und Umwelt. Ein Beurteilungsgremium prüft die termingerecht eingegangenen Bewerbungen anhand der Eignungskriterien. Es werden drei Teams, die auf der Grundlage der eingereichten Unterlagen als am besten geeignet beurteilt werden, zur Teilnahme an der Testplanung eingeladen.

Eignungskriterien Präqualifikation

- Nachweis der auftragsspezifischen Fachkompetenz und Interdisziplinarität des Bewerberteams
- Relevanz und Qualität der Referenzen

Termine

Ausschreibung	04.12.2009
Download der Ausschreibungsunterlagen ab	04.12.2009
Eingabe der Bewerbungen bis spätestens	23.12.2009, 16.00 Uhr
Vergabeentscheid	Ende Januar 2010
Startworkshop	Ende Februar 2010

Bezug der Bewerbungsunterlagen

Interessenten können auf der Webseite www.staedtebau.winterthur.ch unter «Planungen» sGVK2010 die Ausschreibungsunterlagen herunterladen.

Entschädigung

Für die Teilnahme wird keine Entschädigung entrichtet. Die Entschädigung für die Testplanung beträgt pro Team Fr. 65 000 (pauschal, inkl. Nebenkosten und MWST).



Kanton Obwalden
Bau- und Raumentwicklungsdepartement BRD

Kantonsspital Obwalden, Sarnen Umbau und Ersatz Bettentrakt Projektwettbewerb selektiv mit Präqualifikation

Das Bau- und Raumentwicklungsdepartement des Kantons Obwalden veranstaltet einen Projektwettbewerb zur Erlangung von Vorschlägen für die Planung und Realisierung des Umbaus und Ersatz Bettentrakt. Das Verfahren untersteht dem GATT/WTO-Übereinkommen über das öffentliche Beschaffungswesen.

Aufgabe

Ziel des Wettbewerbes ist, für Umbau und Ersatz des Bettentraktes das betrieblich optimale und architektonisch attraktive sowie wirtschaftlich nachhaltige Projekt und die geeigneten Partner für die weitere Planung bis und mit Realisierung zu finden.

Verfahren

Das Wettbewerbsverfahren wird als anonymer Projektwettbewerb selektiv mit vorgängiger Präqualifikation durchgeführt. Das Programm orientiert sich an den Bestimmungen der Wettbewerbsordnung SIA 142/1998. Die Ausschreibung und die Vergabe erfolgt nach dem Gesetz über das öffentliche Beschaffungswesen (Submissionsgesetz) des Kantons Obwalden vom 27. Nov. 2003. Dieser Auftrag ist dem Staatsvertragsbereich unterstellt. Die Bearbeitung der Präqualifikation wird nicht entschädigt. Für den Projektwettbewerb stehen insgesamt Sfr. 165 000.– inkl. MWST für Preise und Ankäufe zur Verfügung.

Teilnahmeberechtigung

Die Teilnahme an der Präqualifikation ist offen. Die Teilnahmeberechtigung richtet sich nach Art. 9 der Interkantonalen Vereinbarung über das öffentliche Beschaffungswesen (IVöB). Teilnahmeberechtigt sind Architekten mit Spezialisten und beratenden Ingenieuren als interdisziplinäres Generalplanerteam mit Sitz in der Schweiz oder in einem Vertragsstaat des GATT/WTO-Übereinkommens über das öffentliche Beschaffungswesen, soweit dieser Staat Gegenrecht gewährt. Auf Grund der Präqualifikation werden maximal 12 bestqualifizierte Teams selektioniert.

Sprache des Verfahrens

Die Sprache des Verfahrens ist Deutsch.

Zuschlagskriterien Präqualifikation

Kompetenzen Projektmanagement und Firmenorganisation (40%)
Kompetenzen Projektierung und Ausführung (60%)

Fachpreisgericht

Françoise C. Ellenberger	Kantonsarchitektin Obwalden
Sabina Hubacher	Architektin, Zürich
Meinrad Morger	Architekt, Basel
Rita Schiess	Architektin, Zürich
Christian Stahel	Architekt, Brugg

Termine

Anmeldung/Bezug	
Präqualifikationsunterlagen und Wettbewerbsprogramm bis	22. Dez. 2009
Präqualifikation Eingabe	05. Jan. 2010
Begehung und Ausgabe Wettbewerbsunterlagen	18. Feb. 2010
Projektpläne Eingabe	27. Mai 2010
Modell Eingabe	10. Juni 2010

Anmeldung und Bezug der Unterlagen

Das Wettbewerbsprogramm und die Präqualifikationsunterlagen können auf der Webseite www.ow.ch unter Bettentrakt heruntergeladen werden oder unter Beilage eines adressierten und frankierten C4-Briefumschlages schriftlich beim Hoch- und Tiefbauamt Obwalden, Abteilung Hochbau, Flüelistrasse 1, 6061 Sarnen, angefordert werden.



Projektwettbewerb Parkhaus Engelplatz Arbon

Veranstalterin: Stadt Arbon, Hauptstrasse 12, 9320 Arbon

Aufgabe: Projektierung eines öffentlichen Parkhauses mit rund 180 Parkplätzen an städtebaulich empfindlicher Lage.

Verfahren: Selektiver, anonymer Projektwettbewerb mit vorgeschaltetem Bewerbungsverfahren.

Teilnahmeberechtigung: Teams aus den Bereichen Ingenieurwesen und Gestaltung (Architektur und/oder Landschaftsarchitektur); zusätzliche Spezialisten können beigezogen werden.

Bezug der Unterlagen: Die Ausschreibung zur Präqualifikation (inkl. Anmeldeformular) kann unter dominik.frei@arbon.ch oder www.strittmatter-partner.ch bezogen werden.

Termine:

Abgabe der Bewerbungen: bis 15.01.2010
Entscheid über Teilnahme: Woche 3/2010
Wettbewerbsbearbeitung: Woche 7–20/2010

Ergänzende Informationen können der Ausschreibung zur Präqualifikation entnommen werden.

Stadt Arbon, 23.11.2009

www.elektroprojekte.ch



KOSTEN ANSCHLAG

Mit BBase wird der KV eingehalten!



www.bbase.ch
Telefon 044 948 12 14

B:Base

baugate24.ch

...schafft Vorsprung

INFORMATIONSSABEND Berufsbegleitende Weiterbildungen

CAS Grundlagen für nachhaltiges Bauen |
CAS Weiterbauen am Gebäudebestand |
CAS Solararchitektur | CAS Quartier- und
Siedlungsentwicklung | MAS Holzbau |
CAS Gebäudeschutz gegen Naturgefahren

14. Januar 2010 | 18 Uhr |
Pestalozzistrasse 20 | Burgdorf
Anmeldung unter +41 34 426 41 03

Berner Fachhochschule

Architektur, Holz und Bau
Weiterbildung

DIVERSES

Zug wächst und wächst
und verlangt nach alten Büchern.

Ich kaufe alte Bücher
Antiquariat Beat Fatzer

Unter Altstadt 11, 6301 Zug
041 710 95 80



www.ahb.bfh.ch



Stadt Wil

In der Abteilung Tiefbau, Verkehr suchen wir per sofort oder nach Vereinbarung eine initiative Persönlichkeit, die herausfordernde Projekte zielsicher umsetzt. Sie haben als

Projektleiter/in Verkehr (100%)

Freude an der Planung, Projektierung und Bauleitung.

Sie verfügen über hohe Fachkompetenz im allgemeinen Tiefbau, insbesondere im Bereich Verkehrsplanung und besitzen praktische Erfahrung.

Komplexe Aufgaben führen Sie entscheidungsfreudig im Team zum Erfolg. Gleichzeitig sind Sie für die verschiedenen Anspruchsgruppen ein/e kompetente/r Gesprächspartner/in.

Zur Erfüllung der anspruchsvollen Aufgaben ist der Abschluss als dipl. Bauingenieur/in FH, dipl. Ingenieur/in in Raumplanung FH, oder eine gleichwertige Ausbildung erforderlich.

Weitere Auskünfte erteilen Ihnen gerne der Leiter Tiefbau, Verkehr Marcel Frei oder der Leiter Personaldienst Werner Kobelt (Tel. 071 913 53 53). Ihre Bewerbungsunterlagen mit Foto senden Sie bis 19. Dezember 2009 an den Personaldienst der Stadt Wil, Marktgasse 58, 9500 Wil 2.

www.stadtwil.ch



Pioniere der Bauabdichtung

Wir sind ein international tätiges, regional standhaftes Unternehmen für Bauwerksabdichtungen. Zur Verstärkung unserer Teams im **Raum Bern** suchen wir per sofort oder nach Vereinbarung einen selbständigen und engagierten

Projektleiter/Filialleiter

Sie akquirieren Neukunden und pflegen den bestehenden Kundenstamm. Sie sind für technische Fragen die erste Kontaktperson und sind für die Disposition Ihrer Mitarbeiter verantwortlich. Unsere eigenen Ingenieure unterstützen Sie dabei.

Falls sie über eine abgeschlossene handwerkliche Ausbildung mit Weiterbildung im Bereich Bauleitung verfügen, gute Personalführung und Umgangsformen schätzen, sehr gute Kommunikationseigenschaften und vielleicht schon Verkaufserfahrung mitbringen, wäre es höchste Zeit, dass Sie sich mit uns in Verbindung setzen.

Wir bieten Ihnen eine herausfordernde Tätigkeit mit viel Handlungsspielraum und leistungsorientiertem Salär mit hohem Fixum an.

Falls Sie mehr über Ihre zukünftige Stelle erfahren möchten, richten Sie Ihre vollständigen Bewerbungsunterlagen mit Foto bitte an folgende Adresse:

Rascor Abdichtungen AG
Herr Roland Böni
Bernstrasse 41
CH-3303 Jegenstorf

Telefon: 031 711 11 55
roland.boeni@rascor.com
www.rascor.com



Die Geschäftseinheit Projekt Management ist das Ingenieur-Unternehmen innerhalb der SBB Infrastruktur mit den Schwerpunkten Planung, Projektierung und Realisierung von Infrastrukturbauten. Zur Verstärkung unserer Abteilung Ingenieurbau und Umwelt in Zürich suchen wir eine/n

Gesamtprojektleiter/in Brückenbau (80–100%)

Als Fachspezialist/in leiten Sie Investitions- und Instandhaltungsprojekte im Raum Zürich und Ostschweiz. Sie führen die Projekte von der Zustandserfassung bis zur Ausführung selbstständig und koordinieren die beteiligten internen und externen Fachstellen. Sie sind verantwortlich für deren wirtschaftliche, qualitäts- und termingerechte Ausführung.

Als Dipl. Bauingenieur/in weisen Sie Berufserfahrung in der Planung, Projektierung und Ausführung von Ingenieurbauwerken aus, die fachliche Vertiefung im Stahlbau ist erwünscht. Diese anspruchsvolle Tätigkeit verlangt von Ihnen Verhandlungsgeschick, Initiative und zielorientiertes Arbeiten. Sie sind es gewohnt sowohl selbstständig als auch im Team zu arbeiten. Interdisziplinäres Denken und unternehmerisches Handeln, Belastbarkeit und Zuverlässigkeit gehören zu Ihren Stärken. Sehr gute PC-Anwenderkenntnisse und sprachliche Gewandtheit werden vorausgesetzt.

Mit uns fahren Sie gut! Wir bieten Ihnen in einem vielfältigen Umfeld attraktive Arbeitsbedingungen und gute Lohnnebenleistungen. Zudem offerieren wir Ihnen die Möglichkeit zur Weiterbildung. Ein ausgeglichenes Team von Frauen und Männern ist uns wichtig, dies wird bei gleichwertiger Qualifikation berücksichtigt. Teilzeitarbeit ist möglich.

Fühlen Sie sich angesprochen? Detaillierte Auskünfte gibt Ihnen gerne Herr Hans Ulrich Remensberger, Fachbereichsleiter Tragkonstruktion, Projekt Management Zürich, Telefon +41 (0)51 222 22 61.

Wir freuen uns auf Ihre ausführlichen Bewerbungsunterlagen an: SBB, HR Shared Service Center, Frau Marina Marrer, Hammerallee 2, 4601 Olten oder marina.marrer@sbb.ch. Referenz: 61662

Mehr Jobs und alles über erstklassige Mobilität finden Sie auf www.sbb.ch.

PRODUKTE

ÖKOLOGISCH DÄMMEN MIT WIESEN-GRASPLATTEN VON GRAMITECH

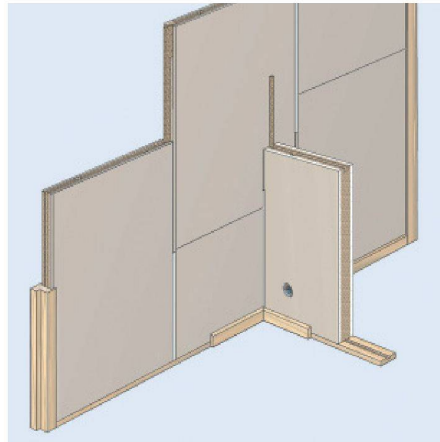
«Gramitherm» ist ein neuer Dämmstoff aus Wiesengras. Da er sich kaum selbst erwärmt, schützt er nicht nur gegen Kälte, sondern auch gegen sommerliche Hitze. Zudem absorbiert er in hohem Masse und über einen breiten Frequenzbereich Schallwellen. Der Schutz gegen Feuer sowie Pilz- und Schädlingsbefall wird durch die Zugabe von mineralischen Zuschlagstoffen gewährleistet. Der Dämmstoff ist klemmfähig und somit ideal z.B. für den Einsatz zwischen Dachsparren. Er lässt sich leicht vor Ort zuschneiden und ist angenehm zu verarbeiten. Das Produkt ist sowohl mit synthetischen Binfasern als auch als reines Naturprodukt mit Binfasern auf Stärkebasis erhältlich. Zur Herstellung von «Gramitherm» werden lokal verfügbare Ressourcen in einer regionalen Wertschöpfungskette für regionale Märkte aufbereitet. Die Landwirtschaft ist ein zentraler Produktionspartner.

Die mit der Herstellung des Dämmstoffes verbundenen Energie-, Treibhausgas- und Umweltbelastungen wurden von der spezialisierten Fachhochschule Yverdon detailliert untersucht. Dabei wurde die international anerkannte Methodik «Lebenszyklusanalyse» sowie die Datenbasis von Ecoinvent verwendet. Der Vergleich der wichtigsten Dämmstoffe belegt, dass «Gramitherm» einige Vorteile aufweist: Er wirkt aufgrund des beim Wachstum von Gras absorbierten CO₂ sowie der Co-Produktion von Biogas als einziger Dämmstoff aktiv dem Treibhauseffekt entgegen. Der Energieaufwand zur Herstellung von «Gramitherm» liegt bei weniger als 20% des Wertes von extrudiertem Polystyrol.

Bei der Gesamtumweltbelastung fallen vor allem der Anbau von Gras, der Einsatz der Additive (Flammschutzmittel), der Binfasern sowie der Wärme zur Produkttrocknung ins Gewicht. Aufgrund dieser Analyse wurde das Sortiment mit der Produktlinie «Binfasern auf Stärkebasis» ergänzt, ausserdem arbeitet das Unternehmen intensiv an der Reduktion des Wärmebedarfs zur Faser-trocknung. Die Wahl des Flammschutzmittels erfolgte in erster Linie aufgrund dessen gesundheitlicher Unbedenklichkeit.

Gramitech SA | 1350 Orbe
www.gramitech.ch

NACHHALTIGE SYSTEMTRENNWÄNDE AUS GEPRESSTEM FLACHS



Die aus Flachswerg hergestellten Wandelemente «FAAY» stammen aus nachhaltiger Produktion des Flachsanbaus. Sie bieten eine hohe Schraubfestigkeit, so dass auch Heizkörper und Waschbecken daran befestigt werden können. Die Wandelemente sind in Wandstärken von 54 oder 70mm lieferbar. Das Besondere an diesem neuen Wandsystem ist ausserdem die rasche Montage. Die 40 oder 60cm breiten Elemente können nach Mass angepasst werden, sie sind wahlweise mit Gipskarton oder einer HPL-Platte (Kunstharz) beplankt, eine Ausführung mit abwaschbarer Oberfläche ergänzt das Sortiment.

Für die Bearbeitung genügt normales Schreinerwerkzeug. Die Elemente werden auf Boden- und Deckenprofilen montiert, mit Spanplattenfedern verbunden und schliesslich verleimt. Je nach Kundenwunsch können die Wandelemente mit Farbe gestrichen, tapeziert, mit einem Abrieb versehen oder mit Fliesen beklebt werden. Alle 20 bzw. 30cm sind standardmässig im Wandinnern Kabelkanäle vorhanden. Dank speziellen Türpaneelen können selbst Türrahmen eingebaut werden. Ein besonderer Glasrahmen ist für den Einbau von Verglasungen lieferbar.

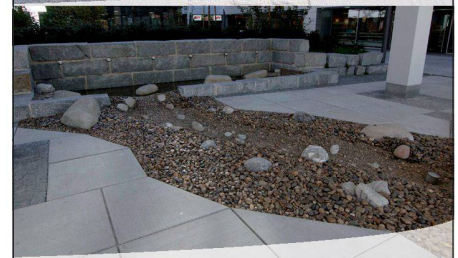
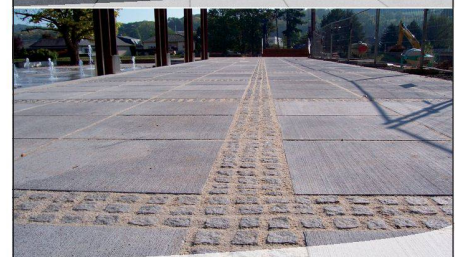
Beratung und Lieferung ab Lager:
Amina Products GmbH | 5630 Muri AG
www.amina.ch

PRODUKTHINWEISE

Auf den Abdruck von Produkthinweisen besteht kein Anspruch. Die Redaktion behält sich Kürzungen vor. Bitte senden Sie uns Ihre Produktinformationen an Redaktion TEC21, Postfach 1267, 8021 Zürich, oder an produkte@tec21.ch



Produkte und
Dienstleistungen in
den Bereichen:



zugelassene **Umwelt- und Verkehrsprodukte**

Groß- und Kleinflächenplatten

mit dem **Schwerpunkt:** ästhetisch anspruchsvolle Betonelemente (**ESTICON**) für Kombination aus moderner Landschaftsarchitektur, nahezu unbegrenzten Nutzungsbedingungen und Dauerhaftigkeit zu wirtschaftlichen Konditionen

BTE Stelcon Deutschland GmbH
Philippsburger Str. 4
D-76726 Germersheim

Tel: +49 (0)7274 7028-0
Fax: +49 (0)7274 7028-119
www.stelcon.de
info@stelcon.de



Stadt Bern

Direktion für Tiefbau
Verkehr und Stadtgrün

Unsere Direktion sorgt für den Bau und Unterhalt von städtischen Infrastrukturen und die Sauberkeit im öffentlichen Raum. Die Verkehrsplanung ist zuständig für ein sicheres, nutzungs- und umweltgerechtes Verkehrssystem für alle.

Für die Verstärkung der Abteilung Verkehrsplanung suchen wir per 1. Februar 2010 oder nach Vereinbarung eine oder einen

Bereichsleiter/-in Verkehrsplanung Bern Ost

Mitglied der Geschäftsleitung

Ihre Aufgaben: Sie führen ein Team von 4 Mitarbeitenden, das für die Verkehrsplanung in Bern Ost (Innenstadt, Kirchenfeld-Schosshalde, Breitenrain-Lorraine) zuständig ist. Als erfahrene/-r Planer/-in konkretisieren Sie die Verkehrspolitik der Stadt Bern in Konzepten und Richtplänen und bereiten die Umsetzung von Bau-, Betriebs- und Gestaltungsprojekten vor. Sie leiten komplexe Verkehrsprojekte und vertreten die Stadt in nationalen, kantonalen und regionalen Projekten, wie z.B. in der Umsetzung des Agglomerationsprogramms. Schliesslich gehört die Beantwortung von politischen Vorstössen und Bürgeranliegen zu Ihrem Aufgabengebiet. Als Mitglied der Geschäftsleitung sind Sie für bereichsübergreifende Spezialaufgaben zuständig. Insbesondere sichern Sie ein zeitgemässes Projektmanagement in der Abteilung und tragen die administrative Verantwortung (Personal, Finanzen, Reporting) für die Fachstelle zur Förderung des Fuss- und Veloverkehrs.

Ihr Profil: Sie verfügen über eine Ausbildung als Verkehrsingenieur/-in ETH/FH oder einen vergleichbaren Hochschul- oder Fachhochschulabschluss und eine Ausbildung im Projektmanagement. Aus Ihrer bisherigen beruflichen Tätigkeit als Verkehrsplaner/-in können Sie Führungsqualitäten, Verhandlungsgeschick, Kommunikationsfähigkeit und unternehmerisches Denken und Handeln nachweisen.

Interessiert? Wir freuen uns auf Ihre vollständige Bewerbung bis 6. Januar 2010. Für Auskünfte steht Ihnen Hugo Staub, Leiter der Verkehrsplanung, zur Verfügung (hugo.staub@bern.ch, 031 321 70 62).

Verkehrsplanung der Stadt Bern
Frau Charlotte Klein, Personelles
Zieglerstrasse 62, 3001 Bern
charlotte.klein@bern.ch
www.bern.ch

RL Rothpletz | Lienhard

In unserem mittelgrossen, modern ausgerüsteten Ingenieurbüro mit Niederlassungen in Aarau, Bern und Olten bearbeiten wir interessante und anspruchsvolle Projekte aus dem ganzen Spektrum des Ingenieurwesens. Wir bieten ein spannendes und vielseitiges Tätigkeitsfeld mit besten Ausbildungs- und individuellen Entwicklungsmöglichkeiten.

Zur Verstärkung unseres Teams in Olten suchen wir für die Fachgebiete

Tunnelbau/Tunnelinstandsetzung, Spezialtiefbau

und

Tiefbau, Strassen-/Bahnbau, Siedlungswasserbau

zwei

Dipl. Bauingenieure/innen ETH/FH

Je nach Ihrer Erfahrung und Ausbildung leiten Sie oder arbeiten mit an anspruchsvollen Projekten in kleinen interdisziplinären Teams. Sie pflegen Kontakte zu Auftraggebern, Partnerbüros und Unternehmern.

Sie sind initiativ und haben Freude an der Lösung von nicht alltäglichen Problemen, dann freuen wir uns auf Ihre Bewerbung oder Kontaktaufnahme mit unserem Herrn W. Kradolfer.

Rothpletz, Lienhard + Cie AG

Projektierende Bauingenieure SIA
Aarauerstrasse 50, 4600 Olten
Tel. 062 287 13 11/rliolten@rothpletz.ch
www.rothpletz.ch

Unser Erfolg und der grosse Kundenkreis basieren seit vielen Jahren auf wirtschaftlichem und funktionalem Bauen.

Im **Tiefbau** befassen wir uns mit Studien, der Planung, Projektierung und **Ausführungsüberwachung** von Verkehrsinfrastrukturbauten sowie Ver- und Entsorgungsanlagen im innerstädtischen Bereich aber auch im National- und Staatsstrassenbau. Für unser **«Tiefbau-Team»** suchen wir einen engagierten, kompetenten (Dame/Herr)

DIPL. BAUINGENIEUR/BAULEITER TIEFBAU

Wir wenden uns dabei an versierte und anerkannte **Bauingenieur- und Bauleiter-Persönlichkeiten** mit fundiertem Fachwissen und mehrjähriger Berufserfahrung in der Projektierung und Bauleitung von vorzugsweise innerstädtischen Bahn-/Strassen- und Werkleitungsbauten. Organisationstalent, Verständnis für interdisziplinäre Zusammenarbeit, grosse Einsatzbereitschaft, Kommunikationsfähigkeit, Erfahrung mit Auftraggebern der öffentlichen Hand und ausgesprochene Macherqualitäten helfen Ihnen zu einem erfolgreichen Einstieg.

Wir bieten Ihnen eine abwechslungsreiche, selbständige Tätigkeit, konkrete Entwicklungs- und Weiterbildungsmöglichkeiten sowie moderne Infrastruktur in einem angenehmen Arbeitsumfeld. Das Unternehmen, die Aufgaben und die Anstellungsbedingungen sind attraktiv. Für Fragen steht Ihnen Heribert Burkart (Telefon +41 43 299 70 48 oder email: heribert.burkart@grunerwepf.ch) gerne zur Verfügung. Wir freuen uns auf Ihre Kontaktnahme.

ISO 9001

Gruner + Wepf Ingenieure AG, Zürich

Thurgauerstrasse 56, CH-8050 Zürich, Telefon +41 43 299 70 30, Fax +41 43 299 70 40,
 mail-zh@grunerwepf.ch, www.grunerwepf.ch

Perspektiven

Beim Kanton Bern.

Das Tiefbauamt innerhalb der Bau-, Verkehrs- und Energiedirektion des Kantons Bern (www.bve.be.ch) orientiert sich am Prinzip der nachhaltigen Entwicklung. Koexistenz statt Dominanz im Projektierungsprozess und Verkehr ist die Grundphilosophie. Der breite Verantwortungsbereich beinhaltet die Planung, Projektierung sowie den Bau und Unterhalt der Kantonsstrassen. In Grossprojekten im Raum Biel und im Berner Jura stellt das Tiefbauamt einige der letzten schweizerischen Autobahnreststücke fertig. Weiter gehören der Betrieb der bernischen Nationalstrassen, der Hochwasserschutz wie auch die Umsetzung der Lärmschutzvorschriften in seinen Zuständigkeitsbereich. Wir suchen eine versierte und dynamische Führungspersönlichkeit als

Leiter/in Dienstleistungszentrum Tiefbauamt

Aufgaben

Als Stellvertreter/in des Kantonsoberingenieurs führen Sie das neu geschaffene Dienstleistungszentrum (ca. 40 Mitarbeitende) innerhalb des Tiefbauamtes. In dieser strategisch-konzeptionell ausgerichteten Führungsfunktion prägen Sie den Auf- und Ausbau dieser wichtigen Organisationseinheit. Sie beraten interne und externe Anspruchsgruppen bei sachpolitischen Fragestellungen, übernehmen die Verantwortung für die technische Entwicklung, das strategische Controlling sowie die übergeordnete Planung. Als kompetente/r Ansprechpartner/in und/oder Sparringpartner/in fördern Sie die Kunden- und Dienstleistungsorientierung. Ihr breiter Aktionsradius unterstützt den Kantonsoberingenieur und stärkt die Kultur des Amtes. Mit Integrität und Sozialkompetenz schaffen Sie Vertrauen sowie tragfähige Kompromisse.

Anforderungen

Die erfolgreiche Bewältigung dieser Aufgabe bedingt eine akademischen Vorbildung sowie Managementenerfahrung und betriebswirtschaftliches Wissen. Mit Affinität zum Bau- und/oder Verkehrsingenieurwesen, einem ausgeprägten Dienstleistungsfokus und natürlicher Überzeugungskraft erreichen Sie Akzeptanz wie auch Glaubwürdigkeit. Als innovative/r Generalist/in verstehen Sie es, praktische Lösungen zu entwickeln und zielgruppengerecht umzusetzen. Beurteilungskompetenz bei technischen Fragestellungen und Erfahrung im Projektmanagement sind Grundvoraussetzungen. Authentizität, Methodenkompetenz, logisch-konzeptionelle Fähigkeiten, situationsgerechte Rhetorik sowie ein politisches Sensorium sind persönliche Basiskompetenzen.

Wir bieten

Eine zentrale Schlüsselfunktion mit Scharniercharakter! Vielseitige Herausforderungen in einem kompetitiven Führungsumfeld. Die Möglichkeit, Ihr individuelles Know-how einzubringen und massgeblich Einfluss zu nehmen. Sie setzen Akzente am Puls des Geschehens und übernehmen als Sparringpartner/in wie auch als Vertrauensperson die Verantwortung. Fortschrittliche Anstellungsbedingungen sowie interessante Weiterbildungsmöglichkeiten entschädigen Sie für Einsatz und Leistung. Arbeitsort: Bern.

Suchen Sie eine neue Perspektive?

Dann senden Sie Ihre Bewerbungsunterlagen an die Bau-, Verkehrs- und Energiedirektion des Kantons Bern, Personaldienst, Kennwort Leiter/in DLZ, Reiterstrasse 11, 3011 Bern. Herr Stefan Studer, Kantonsoberingenieur und Leiter Tiefbauamt (Tel. 031 633 35 12), steht Ihnen für weitere Auskünfte gerne zur Verfügung.






PIRMIN JUNG

Ingenieure
für Holzbau AG

www.pirminjung.ch

Bauphysiker als Geschäftsführer/Projektleiter m/w

Im Holzbau ist fast nichts unmöglich. Dafür sorgen u. a. Holzbau-Enthusiasten wie Handwerker, Architekten, Ingenieure und eben Bauphysiker.

Das Holzbau-Engineering-Team um Pirmin Jung hilft als Fachsupport von Architekten und Planern mit, dass aus dem Baustoff Holz in Kombination mit anderen Baumaterialien alles Mögliche und auch das scheinbar Unmögliche gebaut werden kann. Jetzt will das Team noch einen Schritt in die Tiefe gehen und ein eigenständiges Büro für Bauphysik gründen. Ein eigentliches Kompetenzzentrum für Themen wie Schall-, Wärme- und Feuchteschutz, Energieeffizienz, Minergie und mehr. Dafür suchen wir Sie, einen

Bauphysiker (m/w),

der den Baustoff Holz zu einem seiner Themen macht, alle baurelevanten Fragen vertieft analysiert und Antworten findet. Sie sind der Analytiker und vernetzte Denker, der als Macher und Ansprechpartner sehr bodenständig und projektbezogen in Planungs- und Bauphasen präsent ist, der sich in innovative Konstruktionen eindenken und rasch praktikable Lösungen entwickeln kann. Sie werden zum gefragten Problemlöser für Profis – mit der Aufgabe und Möglichkeit, einen ganzen Geschäfts- und Dienstleistungsbereich (inkl. Analysen und Expertisen) in enger Zusammenarbeit mit erfahrenen Holzbau-Ingenieuren aufzubauen.

Von Haus aus sind Sie Ingenieur, Architekt oder Physiker, der sich bereits in einem oder mehreren Fachthemen der Bauphysik bestens auskennt und der sich in Zukunft auf Dienstleistungen rund um die Bauphysik bei innovativen Holzbauprojekten fokussieren möchte. In einer ersten Phase besteht die Möglichkeit, eng mit einem externen Bauphysiker-Team zusammenzuarbeiten und Know-how weiter aufzubauen. Sie sind in der Lage, sehr projekt- und auftragsbezogen und interdisziplinär zu arbeiten. Dieses Talent gepaart mit unternehmerischem Geist ermöglicht es Ihnen, die neue Firma auf- und auszubauen. Sie werden gefordert sein – und haben eine ganze Menge Möglichkeiten.

Jetzt interessiert uns natürlich, was Sie schon alles bieten können. Bewerben Sie sich!

Kontakt: Markus Theiler
Jörg Lienert

Jörg Lienert AG
Hirschmattstrasse 15
Postfach
6002 Luzern
Tel. 041 227 80 30
luzern@joerg-lienert.ch

JÖRG LIENERT PERSONAL

Luzern – Zug – Zürich

Seit 25 Jahren:
www.joerg-lienert.ch



Gemeinde Küsnacht

Abteilung Hochbau

Planungs- und baurechtliche Fragen faszinieren Sie

Die Abteilung Hochbau unserer schönen Zürichseegemeinde Küsnacht erbringt bürger- und kundenfreundliche Dienstleistungen. Für den Bereich Baubewilligungsverfahren suchen wir eine/n

Sachbearbeiter/in Baupolizei (80–100%)

Ihr vielseitiger Aufgabenbereich umfasst:

- Prüfung von Bauprojekten im Bewilligungsverfahren
- Verfassen von Beschlüssen
- Beratung von Bauherren und Architekten in baurechtlichen Fragen
- bei Eignung Vorbereitung/Teilnahme/Protokollierung von Kommissionssitzungen

Für diese verantwortungsvolle Tätigkeit ist eine Ausbildung als Architekt/in FH/HTL mit einigen Jahren Berufserfahrung oder eine mehrjährige Erfahrung in der gleichen Funktion in einer Gemeindeverwaltung Voraussetzung. Eine fachspezifische Weiterbildung (z.B. CAS Öffentliches Planungs- und Bauwesen) sowie gute Kenntnisse im zürcherischen Planungs- und Baurecht sind ebenfalls erforderlich. Ihr Deutsch ist stilsicher und Sie haben Interesse an der baulichen Weiterentwicklung Küsnachts, am Formulieren sowie am Bearbeiten von komplexen baurechtlichen Fragen. Eine selbstständige, speditive und exakte Arbeitsweise ist für Sie selbstverständlich. Sie zeichnen sich durch gute Kommunikationsfähigkeit aus und haben Freude am Kundenkontakt.

Haben wir Ihr Interesse geweckt? Dann freuen wir uns auf Ihre vollständigen Bewerbungsunterlagen. Bitte senden Sie diese an: Gemeinde Küsnacht, Linda Schnell, Personaldienst, Obere Dorfstrasse 32, 8700 Küsnacht ZH

Wir sind ein mittelgrosses, nach ISO 9001 zertifiziertes Ingenieurbüro in Windisch im Kanton Aargau.

Unsere Tätigkeitsgebiete umfassen Projekte im allgemeinen Tiefbau, im Ingenieurhochbau, im Brücken- und Tunnelbau sowie in der Bauwerkserhaltung.

Zur Ergänzung unseres Teams suchen wir eine/n

Bauingenieur/in ETH/HTL/FH Fachgebiet konstruktiver Ingenieurbau

sowie eine/n

Bauingenieur/in ETH/HTL/FH Fachgebiet allgemeiner Tiefbau

Wir bieten Ihnen eine abwechslungsreiche und selbstständige Tätigkeit in einem kollegialen Umfeld.

Studienabgänger sind willkommen und werden unter Leitung von erfahrenen Ingenieuren eingeführt und betreut.

Fühlen Sie sich angesprochen? Dann freuen wir uns auf Ihre Bewerbung und darauf, Sie näher kennen zu lernen.

Herr Kuhn oder Herr Clivio steht Ihnen für weitere Auskünfte gerne zur Verfügung.

Gerber+Partner Bauingenieure und Planer AG

Tel. 056 448 98 60

gerber.partner@gepa.ch

Dohlenzelgstrasse 6
5210 Windisch

www.gepa.ch

K N E L L W O L F

■ Erfolgsmanagement für **PLANUNG BAU IMMOBILIEN**

Unsere Auftraggeberin ist eines der führenden Ingenieur- und Planungsbüros im Bereich Hochbau/Industriebau, Brückenbau und Instandsetzung. Die Breite des Betätigungsfeldes reicht desweiteren in alle Bereiche des Tiefbau sowie in Nischen wie Altlastensanierung oder Baudynamik. Das garantiert den Mitarbeitenden ein spannendes, interdisziplinäres Umfeld mit der Möglichkeit, auch fachbereichsübergreifend Einblicke zu gewinnen. Zu den wichtigsten Auftraggebern im Bereich Instandsetzung gehören die öffentliche Hand sowie SBB und Private Bauherrschaften. Für die selbständige Leitung von Projekten suchen wir für den Hauptsitz in Zürich eine/n

Projektleiter/in Instandsetzung

Ihre Aufgabe. Das breite Betätigungsfeld umfasst sämtliche Projektleitungsaufgaben von der Zustandsaufnahme und -beurteilung über die Ausarbeitung entsprechender Instandsetzungskonzepte bis hin zu Tragsicherheitsbeurteilungen komplexer Bauten. Prüfmandate

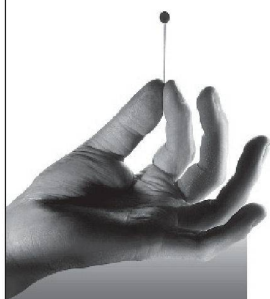
und Expertisen bilden weitere Tätigkeitsfelder. Darüber hinaus kommen je nach Ihren eigenen fachlichen Schwerpunkten sämtliche Bereiche des Hoch-, Industrie- und Brückenbaus in Frage.

Ihr Profil. Sie sind Bauingenieur mit Hochschulabschluss und haben einige Jahre Praxiserfahrung in der Führung anspruchsvoller Projekte. Ausserdem verfügen Sie über versierte Kenntnisse sowie Erfahrung in den Bereichen Brückenbau, Hochbau und Ingenieurbau. Ein gutes Beziehungsnetz im Raum Zürich sowie eine generalistische, unternehmerische Denkweise runden Ihr Persönlichkeitsprofil ab. Sie arbeiten gerne im Team, sind belastbar und haben Freude an innovativen Lösungen.

Der Bereich Instandsetzung ist Ihre berufliche Passion und Sie schätzen ein Unternehmen, das Ihnen viel Freiraum für Entwicklungsmöglichkeiten bietet? Dann kontaktieren Sie Claudia Willi unverbindlich für nähere Informationen. Wir garantieren Ihnen absolute Diskretion.

Knellwolf + Partner AG

Schaffhauserstrasse 272 | 8057 Zürich | T 044 311 41 60 | F 044 311 41 69
claudia.willi@knellwolf.com | www.knellwolf.com



Der feine
Unterschied
zwischen **Suchen**
und **Finden**


NELLEN & PARTNER
www.nellen.ch

Am Puls der Infrastruktur-Werterhaltung

Bei unserem Auftraggeber handelt es sich um ein führendes Unternehmen in der Beratung für Ingenieur- und Planungsarbeiten mit mehreren hundert Mitarbeitern und einem klaren Fokus auf **Nachhaltigkeit**. Die Büros befinden sich an sehr zentraler und gut erschlossener Lage in Zürich. Im Rahmen der Nachfolgeregelung für einen Teamleiter suchen wir einen erfahrenen

dipl. Bauingenieur (m/w)

Die Schwerpunkte Ihrer Tätigkeit sind insbesondere:

- Führen eines Teams von Fachspezialisten im Bereich der Verkehrsinfrastruktur Werterhaltung
- Leiten und Führen von Projektteams bei interessanten und massgebenden Projekten der Schweizer Verkehrsinfrastruktur
- Pflegen von Kontakten zu öffentlichen Auftraggebern und Mitarbeit in Gremien und interdisziplinären Teams
- Mitgestaltung der zukünftigen Ausrichtung des Fachbereichs

Sie blicken auf eine Ingenieur-Ausbildung (ETH/TU, FH) zurück und verfügen über mehrjährige Praxiserfahrung mit Verkehrsinfrastrukturbauten. Zudem haben Sie fundierte Kenntnisse in den Bereichen Tragkonstruktionen, Tiefbau und Untertagebau. Ihre ausgewiesene Erfahrung als Projekt- und Teamleiter ist Voraussetzung, Freude an vielfältigen sowie interdisziplinären Aufgabenstellungen und eine selbstständige Arbeitsweise zeichnen Sie aus. Zudem verfügen Sie über analytisches Denkvermögen, um komplexe Zusammenhänge zu analysieren, zu strukturieren und um Entscheidungen zu treffen. Sie sind eine belastbare, überzeugende und flexible Persönlichkeit mit hoher Sozialkompetenz, Initiative und unternehmerischem Flair. Die Entwicklungsperspektiven sind vielfältig, fachlich wie auch persönlich.

Wir freuen uns auf Ihre vollständigen Bewerbungsunterlagen per Post oder als E-Mail an t.limburg@nellen.ch. **Absolute Diskretion** ist für uns selbstverständlich.

Thomas Limburg
Managing Partner Zürich

CH-8008 Zürich Falkenstrasse 12 T 044 256 75 75 F 044 256 75 70
CH-9000 St. Gallen Redingstrasse 6 T 071 228 33 66 F 071 228 33 76

A GLASFORD INTERNATIONAL PARTNER www.glasford.com

stokar projekt support
partner

Innovation und hoch qualifizierte MitarbeiterInnen stehen für die Stokar+Partner AG als Garant des Erfolges. Zur Erweiterung unseres Teams (zur Besetzung einer Assistenzstelle mit Ausbaumöglichkeit in leitende Funktion) suchen wir eine engagierte und dynamische Persönlichkeit, die als

ProjektmanagerIn (vorzugsweise ArchitektIn/ BauingenieurIn ETH)

unser Team ergänzt und Verantwortung bei der Abwicklung unterschiedlichster Projekte übernimmt. Mit zunehmender Erfahrung können Sie auch Hauptverantwortung in unseren Projekten übernehmen und sich selbst zu einer Kapazität im Projektmanagement weiter entwickeln.

Sie sollten in der Lage sein, Ihr breites Know-how mit Ihrem Talent für Konzepte für Lösungen zu kombinieren. Dabei arbeiten Sie eng mit unseren Kunden zusammen. Als WunschkandidatIn sehen wir eine Persönlichkeit, welche sich bereits durch Berufspraxis ausgezeichnet hat. Verhandlungssichere französische Sprachkenntnisse sind von Vorteil.

Wir freuen uns, mit einer initiativen Persönlichkeit über diese Stelle sprechen zu dürfen und erwarten Ihre vollständigen Bewerbungsunterlagen.

Marcel Rietschi
Stokar+Partner AG
Pfeffingerstrasse 41, CH-4053 Basel
www.stokar-partner.ch, marcel.rietschi@stokar-partner.ch

Wir suchen eine(n)

Entwurfsarchitektin(en)

mit Hochschulabschluss zur Mitarbeit in unserem Wettbewerbsteam. Ihre Haupttätigkeit liegt im Erarbeiten von Wettbewerbskonzepten, deren Umsetzung und Ausarbeitung. Ihr Aufgabenbereich reicht von Objektentwürfen bis hin zu städtebaulichen Problemstellungen (Gestaltungsplänen etc.). Gute Kenntnisse der gängigen CAD- und Grafikprogramme, gestalterische Fähigkeiten und Teamfähigkeit bilden ebenso wichtige Grundvoraussetzungen wie Begeisterung für Architektur. Ihr Arbeitsort ist im Büro in Kriens/Luzern.

Ihre Bewerbungsunterlagen schicken Sie an Herrn Matthias Baumann
matthias.baumann@masswerk.com

MASSWERK Architekten und Bauökonomien
Amstutzstrasse 3a, CH-6010 Kriens
Tel. 041 311 19 19
www.masswerk.com

Für ein erfolgreiches Planungs- und Holzbau-Unternehmen im **Grossraum Bern** suchen wir einen

Projektplaner / Hochbauzeichner

Sie bearbeiten individuelle Holzbauprojekte für Privatkundschaft vom Projektentwurf, über die Ausführungsplanung bis zur Ausführung. Dazu gehören Planung, Devisierung und die Bauleitung für Neu- und Umbauten. Dabei werden Sie eingeführt und unterstützt von einem erfahrenen Team.

Sie haben eine Ausbildung als Hochbauzeichner, Bautechniker, Architekt oder Bauleiter und einige Jahre praktische Berufserfahrung in der Planung und Ausführung. Sie haben EDV- und CAD-Kenntnisse, kennen die Holzbauweise oder haben die Bereitschaft, sich dieses Wissen anzueignen.

Felix Baumgartner gibt Ihnen gerne weitere Auskünfte und freut sich auf ihre Bewerbung oder Kontaktaufnahme.

Ruepp & Partner, Unternehmens- & Personalberatung
zHd. Felix Baumgartner
Birkenstrasse 47, 6343 Rotkreuz
Tel. 041 798 05 35; Mobile 079 406 07 26
felix.baumgartner@ruepp.ch

HERZOG & DE MEURON

Herzog & de Meuron is a leading international architectural practice. Based in Basel, Switzerland, our diverse portfolio sees us operate in all parts of the world, in all types of scales and on all types of projects.

We are currently seeking to complete our team for a **large scale office project in Madrid**. Candidates must have excellent project management skills, must be creative, innovative, and must feel confident in complex environments. Successful candidates will be asked to join our office in Madrid as a

Senior Project Manager

We are looking for a Senior Project Manager that fulfills the following requirements:

- Design and construction professional
- 15yrs plus experience, ideally on projects of large scale in Spain
- Experience in project management and coordination, including contract management, time schedule-, cost- and quality control, liaising with clients, design team partners, contractors, change management, risk management
- Strong leadership and negotiation skills, strategic thinking
- Proficient in Spanish, fluent in English

Only suitably qualified applicants should send their CV, portfolio, letters of recommendation and queries for the above vacancies to:

Herzog & de Meuron
Angela Freigang
Rheinschanze 6
CH-4056 Basel

Phone +41 61 385 5749
E-mail a.freigang@herzogdemeuron.com



Mein Auftraggeber ist ein in der Zentralschweiz bekanntes Ingenieurunternehmen mit einem breiten Dienstleistungsangebot im Bauingenieurwesen, das im Kanton Zug seit über 40 Jahren bedürfnis- und zielorientierte Dienstleistungen für private Auftraggeber und die öffentliche Hand erbringt. Für die Leitung der Tiefbau-Abteilung suchen wir eine unternehmerische und motivierte Persönlichkeit, einen

Dipl. Bauingenieur im Tiefbau als Abteilungsleiter (m/w)

Ihre Aufgaben: Sie engagieren sich aktiv in der zielgerichteten und kundenorientierten Bearbeitung und Leitung von Projekten, in der Orts- und Quartierplanung, der Umweltschutzplanung, der Projektierung und Bauleitung von Verkehrsanlagen, Kanalisationen, Wasserversorgungen sowie generellen Entwässerungsprojekten. Sie entwickeln Konzepte, Projektvorschläge und Angebote für wirtschaftliche und nachhaltige Lösungen zu den Fragestellungen unserer Kunden. Als Abteilungsleiter pflegen Sie den Kontakt mit den Vertretern der Bauherren, akquirieren neue Mandate und führen Projekt- und Bauleitungsteams in einer modernen Arbeitsumgebung.

Ihr Profil: Sie sind eine ca. 30- bis 45-jährige, leistungsbereite und flexible Ingenieur-Persönlichkeit mit einer soliden technischen Ausbildung als Bauingenieur/in oder Kulturingenieur/in mit mindestens fünf Jahren Berufserfahrung, vorzugsweise im Strassenbau und in der Entwässerungs- und Werkleitungsplanung. Sie sind innovativ, wissen sich auf das Wesentliche zu konzentrieren, sind kommunikativ und erfahren im Umgang mit Ihren Mitarbeitern und Partnern.

Es erwartet Sie in Zukunft eine interessante fachliche und unternehmerische Herausforderung für die Gestaltung und den weiteren Ausbau ihrer Verantwortung als Abteilungsleiter, sowie die Chance, in einem vielseitigen Unternehmen in Kombination von Führung und Bautechnik die mit der Geschäftsleitung vereinbarten Ziele zu erreichen. Eine weitere Entwicklung zum Mitglied der Geschäftsleitung ist möglich. Ihr Arbeitsort liegt im Kanton Zug.

Ihr nächster Schritt: Senden Sie Ihre aussagekräftige Bewerbung in der von Ihnen gewählten Form an den Beauftragten **Kurt W. Weirich**, Dipl. Ing. ETH/SIA, WeiRich Consulting & Coaching, CH-6060 Sarnen, Sonnenbergstrasse 41. Wir freuen uns auch auf Ihre telefonischen Anfragen an **Telefon 041 661 20 20** oder Ihre elektronische Bewerbung an weirich@effizienz.ch oder über www.effizienz.ch. Wir bürgen seit Jahren für absolute Diskretion.

PARCON
PERSONALTREUHAND AG
 Auer Strasse 6a
 CH-9435 Heerbrugg
 Telefon +41 (0)71 727 11 11
 Telefax +41 (0)71 727 11 27
reto.halter@parcon.ch
www.parcon.ch

Unsere Mandantin ist ein grösseres, renommiertes Architekturunternehmen in der Ostschweiz, das sein Entwurfsteam ergänzen will.

architekten : rlc

In dieses Umfeld suchen wir Sie als erfahrenen

Entwurfsarchitekten.

Als kreativer Entwerfer (m/w) mit Masterabschluss (ETH/Uni oder gleichwertig) haben Sie die Möglichkeit, Ihre schöpferische Tätigkeit in realen Projekten umzusetzen.

Sie verfügen über hohe gestalterische Fähigkeiten und ein ausgeprägtes räumliches Vorstellungsvermögen, halten Schritt mit zeitgemässer Architektur und stehen architektonischen Modeströmungen dennoch kritisch gegenüber. Zudem sind Sie wettbewerbsfähig, belastbar und teamfähig. Einsatzbereitschaft und Kenntnisse in CAD und Visualisierungen setzen wir voraus. Unsere Kundin bietet Ihnen fortschrittliche Arbeitsbedingungen, Entwicklungsmöglichkeiten innerhalb ihres Unternehmens sowie die Mitwirkung in Projekten verschiedenster Inhalte.

Senden Sie Ihre vollständigen Bewerbungsunterlagen an **Reto Halter**. Er gibt Ihnen gerne Auskunft.

P A R
C O N

Personalberatung
Personalkonzepte
Personalausbildung

Politische Gemeinde Affeltrangen

Die Politische Gemeinde Affeltrangen mit den Ortsteilen Affeltrangen, Buch b. Märwil, Märwil und Zezikon zählt heute rund 2300 Einwohner. Bedingt durch eine Reorganisation, suchen wir als Ergänzung zu unserem Mitarbeiterteam per 1. April 2010 oder nach Vereinbarung eine/n

Bau-, Werkverwalter/in und Gemeindeschreiber/in (100%)

Die neue Stelle umfasst hauptsächlich die folgenden Aufgaben:

- Sämtliche administrativen Arbeiten für die technischen Werke
- Prüfung und Kontrolle der privaten Baugesuche
- Begleitung bei der Umsetzung von Projekten im Tiefbau und für die Werke
- Planung der Unterhaltsarbeiten für Gemeinde-, Flur- und Waldstrassen und Bäche
- Protokollführung für den Gemeinderat, die Bau- und Werkkommission

Einzelne Aufgabenbereiche können je nach Eignung noch angepasst werden. Für diese abwechslungsreiche, anspruchsvolle und interessante Tätigkeit erwarten wir vorzugsweise eine Aus- und eventuell Weiterbildung in der Baubranche, Kenntnisse des öffentlichen (Bau-)Rechts, gutes Deutsch in Wort und Schrift, gute EDV-Kenntnisse, selbstständige Arbeitsweise, Flexibilität, Belastbarkeit, Zuverlässigkeit, sicheres Auftreten sowie Freude am Kontakt mit der Bevölkerung. Die Einführung in Ihre neue Aufgabe ist gewährleistet.

Es erwartet Sie

- ein modern eingerichteter Arbeitsplatz
- ein angenehmes Arbeitsklima im kleinen Team
- zeitgemässe Anstellungsbedingungen

Unser Gemeindeammann Hans Matthey, 071 917 12 49, gibt Ihnen gerne weitere Auskünfte. Wir erwarten Ihre Bewerbung gerne bis **spätestens Dienstag, 15. Dezember** an: H. Matthey, Gemeindeammann, Hauptstrasse 6, 9556 Affeltrangen, oder hans.matthey@affeltrangen.ch.

tgsarchitekten

Wir suchen auf Januar 2010 oder nach Vereinbarung

Entwurfsarchitekt/in ETH

für die Projektentwicklung und Mitarbeit bei Wettbewerben. Sie besitzen 2 bis 3 Jahre Praxiserfahrung in der Schweiz, eine ausgeprägte Begabung im Entwurf und im konzeptionellen Denken. Starker Gestaltungswille, geistige Flexibilität sowie gute Kommunikationsfähigkeiten zeichnen Sie aus. Sie arbeiten gerne schweremühtig im Entwurf und in der Projektentwicklung. Die branchenübliche Darstellungssoftware (Archicad, Photoshop, Indesign) setzen Sie gewandt und wirkungsvoll ein.

Wir erwarten eine belastbare, begeisterungsfähige Persönlichkeit mit Leidenschaft für die Architektur. Sie arbeiten selbstständig, teamorientiert und können mit unterschiedlichen Anspruchsgruppen offen und lösungsorientiert umgehen. Wir bieten Ihnen die Mitarbeit in einem motivierenden Team, anspruchsvolle Projekte und die Chance sich weiterzuentwickeln.

Ihre Bewerbung mit Referenzen und Foto richten Sie an: TGS Architekten AG, Andreas Moser, Zentralstrasse 38a, 6003 Luzern; andreas.moser@tgsarchitekten.ch

**wälli**

Ingenieure

Innovativ, flexibel, dynamisch.

So denken und arbeiten wir – seit über 60 Jahren. Und genau solche Mitarbeitende suchen wir – zur Verstärkung unseres Teams im konstruktiven Ingenieurbau und Tiefbau.

Wälli AG
Ingenieure
Die starke
Ingenieur-
unternehmung

für die Niederlassungen
Herisau, Romanshorn, Heerbrugg je eine/einen
Ingenieur/in Tiefbau

St.Gallen eine/einen
Ingenieur/in Statik

Heiden eine/einen
Bauzeichner/in Tiefbau

Standorte
Arbon (Hauptsitz)
St.Gallen
Herisau
Appenzell
Heerbrugg
Heiden
Horw
Romanshorn
Rorschach
Weinfelden

Wir bieten Ihnen ein motivierendes und erfolgreiches Arbeitsumfeld, einen modern eingerichteten Arbeitsplatz und fortschrittliche Arbeitsbedingungen. Selbstverständlich liegt uns auch viel daran, dass Sie sich bei uns persönlich und beruflich entfalten können. Interesse geweckt? Wir freuen uns auf Ihre Bewerbung.

Wälli AG Ingenieure
Personalabteilung, Hännes Bommer
Brühlstrasse 2a, 9320 Arbon

www.waelli.ch

Abwechslungsreiche Stelle (80-100%) in kleinem, jungem Architekturbüro:

ArchitektIn / BauleiterIn / ZeichnerIn

Mit Schwergewicht in Ausführung:
Ausführungsplanung, Devisierung, Bauleitung. Mitarbeit in Planung und Projektleitung.

Wir freuen uns auf Ihre Bewerbungsunterlagen:
dadarchitekten, Breifeldstrasse 31, 3014 Bern

www.dadarchitekten.ch

TEC21

Die Schweizer Fachzeitschrift für Architektur,
Ingenieurwesen und Umwelt

TEC21
BESTELLEN SIE JETZT IHR SCHNUPPER-ABO
WWW.TEC21.CH

STELLENGESUCH**An Architektur- und Ingenieurbüros**

Bauingenieur ETH/SIA, erfahren, kompetent, mit besten Referenzen übernimmt Statik in freier Mitarbeit. Hochbau, Brückenbau, Umbau, Stahl, Stahlbeton, Holz, Verbund, Erdbebenanalyse. rabb@hispeed.ch

Wir sind da.

Halle 3.3 / Stand C22

SWISSBAU

Basel 12-16|01|2010



Lernen Sie Würth kennen. Unsere Standorte finden Sie auf www.handwerker-shop.ch und unsere Produkte im Blätterkatalog auf www.wuerth-katalog.ch

Würth AG

Dornwydenweg 11
4144 Arlesheim
Tel. 061 705 91 11
Fax 061 705 94 94
info@wuerth-ag.ch
www.wuerth-ag.ch

ADRESSE DER REDAKTION

Tec21
Staffelstrasse 12, Postfach 1267, 8021 Zürich
Telefon 044 288 90 60, Fax 044 288 90 70
E-Mail tec21@tec21.ch, www.tec21.ch
www.baugedaechtnis.ethz.ch

REDAKTION

Judit Solt (js), Chefredaktorin
Claudia Carle (cc), Umwelt/Energie
Nathalie Cajacob (nc), Redaktionsassistentin
Tina Cieslik (tc), Architektur/Innenarchitektur
Katinka Corts (co), Architektur/Ingenieurwesen
Daniela Dietsche (dd), Ingenieurwesen/Verkehr
Alexander Felix (af), Architektur/Wettbewerbe
Rahel Hartmann Schweizer (rhs), Architektur/Städtebau
Käthi Keller (kk), Büroangestellte
Katharina Mösching (km), Abschlussred./Stv. Chefredaktorin
Aldo Rota (ar), Bautechnik/Werkstoffe
Clementine van Rooden (cvr), Ingenieurwesen
Markus Schmid (ms), Ingenieurwesen
Anna-Lena Walther (Stämpfli Publikationen AG, Zürich), Layout
Ruedi Weidmann (rw), Baugeschichte

REDAKTION SIA-INFORMATIONEN

Generalsekretariat SIA
Selnaustrasse 16, Postfach 1884, 8027 Zürich
Sonja Luethi (sl), Telefon 044 283 15 67, Fax 044 283 15 16
E-Mail sonja.luethi@sia.ch

Normen Telefon 061 467 85 74
Normen Fax 061 467 85 76

HERAUSGEBERIN

Verlags-AG der akademischen technischen Vereine /
SEATU Société des éditions des associations techniques
universitaires
Staffelstrasse 12, 8045 Zürich
Telefon 044 380 21 55, Fax 044 380 21 57
Katharina Schober, Verlagsleitung
E-Mail k.schober@seatu.ch
Hedi Knöpfel, Assistenz

Erscheint wöchentlich, 42 Ausgaben pro Jahr
ISSN-Nr. 1424-800X
135. Jahrgang, Auflage: 11 115 (WEMF-beglaubigt)

Nachdruck von Bild und Text, auch auszugsweise, nur mit
schriftlicher Genehmigung der Redaktion und mit genauer
Quellenangabe. Für unverlangt eingesandte Beiträge
haftet die Redaktion nicht.

ABONNEMENTSPREISE

Jahresabonnement (42 Ausgaben)
Schweiz: Fr. 290.– | Ausland: Fr. 379.– | Euro 237.–
Studierende CH: Fr. 145.– | Studierende Ausland: Fr. 234.– |
Euro 147.–

Halbjahresabonnement (21 Ausgaben)
Schweiz: Fr. 150.– | Ausland: Fr. 195.– | Euro 122.–
Studierende CH: Fr. 75.– | Studierende Ausland: Fr. 120.– |
Euro 75.–

Schnupperabonnement (8 Ausgaben)
Schweiz: Fr. 25.– | Ausland: Fr. 37.– | Euro 25.–

Ermässigte Abonnements für Mitglieder des BSA, der Usic und
der ETH Alumni sowie den SIA-Fachvereine
Weitere auf Anfrage, Telefon 031 300 62 53

ABONNEMENTS

SIA-Mitglieder
SIA, Zürich
Telefon 044 283 15 15, Fax 044 283 15 16
E-Mail mutationen@sia.ch
Nicht-SIA-Mitglieder
Stämpfli Publikationen AG, Bern
Telefon 031 300 62 53, Fax 031 300 63 90
E-Mail abonnemente@staempfli.com

EINZELBESTELLUNGEN

Stämpfli Publikationen AG, Bern, Telefon 031 300 62 53
abonnemente@staempfli.ch, Fr. 12.– | Euro 8.– (ohne Porto)

E-ABO

Die Konditionen für den Bezug des E-Abos entnehmen Sie bitte
www.tec21.ch/abo

INSERATE

KünzlerBachmann Medien AG, Postfach, 9001 St. Gallen
Telefon 071 226 92 92, Fax 071 226 92 93
E-Mail info@kbmedien.ch, www.kbmedien.ch

DRUCK

Stämpfli Publikationen AG, Bern

BEIRAT

Hans-Georg Bächtold, Zürich, Raumplanung
Heinrich Figl, Chur, Bauingenieurwesen
Markus Friedli, Frauenfeld, Architektur
Kurt Hildebrand, Horw, Gebäudetechnik
Roland Hürlimann, Zürich, Baurecht
Daniel Meyer, Zürich, Bauingenieurwesen
Ákos Moravánszky, Zürich, Architekturtheorie
Ulrich Pfammatter, Bettwil, Technikgeschichte
Peter Richner, Dintikon, Energie
Franz Romero, Zürich, Architektur

TRÄGERVEREINE

Schweizerischer Ingenieur- und Architektenverein, SIA
www.sia.ch

TEC21 ist das offizielle Publikationsorgan des SIA.
Die Fachbeiträge sind Publikationen und Positionen der Autoren
und der Redaktion. Die Mitteilungen des SIA befinden sich jeweils
in der Rubrik «SIA».

**Schweizerische Vereinigung
Beratender Ingenieur-Unternehmungen, usic**
www.usic-engineers.ch

**ETH-Alumni, Netzwerk der Absolventinnen
und Absolventen der ETH Zürich**
www.alumni.ethz.ch

Bund Schweizer Architekten, BSA
www.architekten-bsa.ch

Association des diplômés de l'EPFL
<http://a3.epfl.ch>