

Zeitschrift: Tec21
Herausgeber: Schweizerischer Ingenieur- und Architektenverein
Band: 135 (2009)
Heft: 16: Im Takt

Werbung

Nutzungsbedingungen

Die ETH-Bibliothek ist die Anbieterin der digitalisierten Zeitschriften. Sie besitzt keine Urheberrechte an den Zeitschriften und ist nicht verantwortlich für deren Inhalte. Die Rechte liegen in der Regel bei den Herausgebern beziehungsweise den externen Rechteinhabern. [Siehe Rechtliche Hinweise.](#)

Conditions d'utilisation

L'ETH Library est le fournisseur des revues numérisées. Elle ne détient aucun droit d'auteur sur les revues et n'est pas responsable de leur contenu. En règle générale, les droits sont détenus par les éditeurs ou les détenteurs de droits externes. [Voir Informations légales.](#)

Terms of use

The ETH Library is the provider of the digitised journals. It does not own any copyrights to the journals and is not responsible for their content. The rights usually lie with the publishers or the external rights holders. [See Legal notice.](#)

Download PDF: 18.03.2025

ETH-Bibliothek Zürich, E-Periodica, <https://www.e-periodica.ch>



Informationsanlass am 24. April 2009 Weiterbildungsangebote

Master of Advanced Studies (MAS)

Business Administration and Engineering (Wirtschaftsingenieur) | Corporate Innovation Management | Real Estate Management (Immobilienökonomie)

Zertifikatslehrgänge (CAS)

Angewandte Informatik | Immobilienbewertung | Immobilienmanagement | Immobilienplanung | Innovation-Design | Strategisches Innovationsmanagement

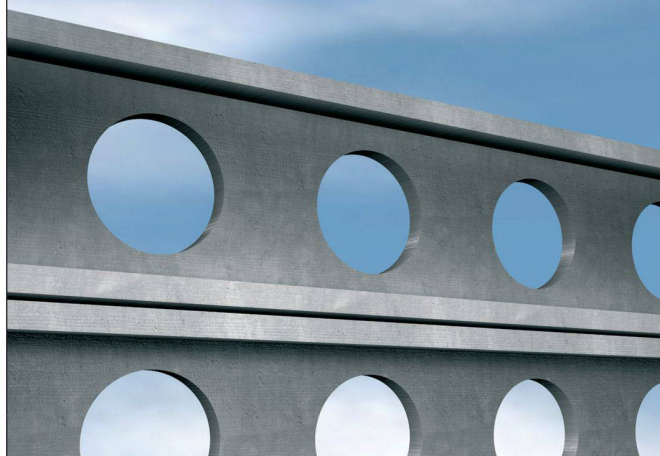
FHS St.Gallen, Weiterbildungszentrum Technik, Tellstrasse 2, CH-9001 St.Gallen, Tel. +41 71 226 12 04, wbte@fhsg.ch

FHS St.Gallen

Hochschule für Angewandte Wissenschaften

Mitglied der Fachhochschule Ostschweiz FHO www.fhsg.ch

Tragende Qualität Anfragen lohnt sich. Immer.



AEPLI

Stahlbau

Aepli Stahlbau – die Qualität auf die Sie bauen können. Fragen Sie uns an.

Industriestrasse 15
9201 Gossau
Tel. 071 388 82 82
Fax 071 388 82 92
stahlbau@aepli.ch
www.aepli.ch



Betonabbruch bis
2,3 Meter Stärke ohne
grosse Emissionen

Arbeitshöhe
bis 60 Meter

visionair.ch

Wir schaffen Platz für Neues.

Bei Aregger wird heute geordnet rückgebaut. Mit spezialisiertem Know-How und modernstem Gerät garantieren wir dabei eine minimale Beeinträchtigung der Mitwelt.



AREGGER Rückbau
Im Rückbau der Zeit voraus.

Aregger AG | Spezialist für Rückbau und Altlastensanierung
6018 Buttisholz | Telefon 041 929 50 50 | www.aregger-ag.ch

Fliessesstrich.

Selbstnivellierung inklusive.

Mehr davon:
www.pink-schweiz.ch

**PRE
SYN
top-floor**

www.presyn.ch

- Carport
- Schulhof
- Abdeckungen

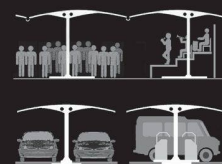


Mobitec

2000 Neuenburg
Tel ; 032 724 03 83

Bea.zbinden@mobitec.ch

fest
oder
mobil



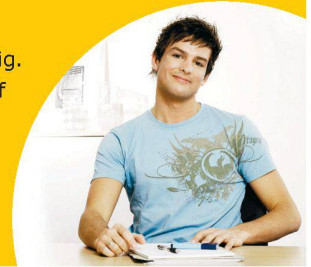
- . Gemeinschaften .
- . Industrien .
- . Schulen .
- . Privat-und
Miteigentum .
- . Garagen .

www.mobitec.ch

«Lizenz zum Erfolg»



Während meines Ingenieurstudiums arbeite ich als Konstrukteur und bin finanziell unabhängig. Ich schätze den engen Bezug meiner beruflichen Arbeit zum Studium. So bereite ich mich auf eine solide berufliche Zukunft vor. Das berufsbegleitende Bachelor-Hochschulstudium gibt es nur an der HSZ-T. Informationen zum berufsbegleitenden Studium Architektur, Bauingenieurwesen, Elektrotechnik, Informatik und Maschinentechnik finden Sie unter www.hsz-t.ch.



www.hsz-t.ch

Sandro Jermann, Student an der HSZ-T

Hochschule für Technik Zürich HSZ-T · Die berufsbegleitende Ausbildung zum Bachelor · Lagerstrasse 41 · 8004 Zürich
5 Minuten vom Hauptbahnhof · Telefon +41 43 268 25 22 · Mitglied der Zürcher Fachhochschule

Die Graffitischutz-Spezialisten

DESAX AG
Graffiti- und Oberflächenschutz
Riedenstrasse 1
CH-8737 Gommiswald

T 055 285 30 85
F 055 285 30 80

info@desax.ch
www.desax.ch

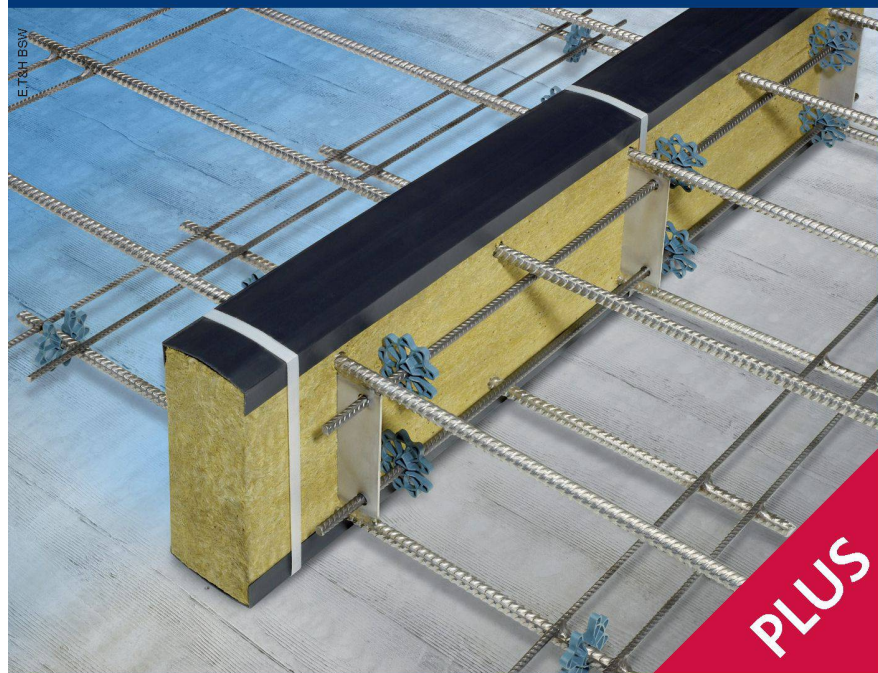


DESAX

schützt Bauten unsichtbar

Verlangen Sie unsere
Referenzliste.

Der ACINOX^{plus}® Kragplattenanschluss: Höchste Qualität mit nachgewiesener Effizienz



4 x plus:

- + Erhöhter Querkraftwiderstand
- + Hervorragender Korrosionsschutz
- + Nachgewiesene Wärmedämmung
- + Frei wählbare Elementlängen

Verlangen Sie unsere technischen Unterlagen
oder eine persönliche Beratung durch unsere
Ingenieure.

Überall in Ihrer Nähe!
Infotel 0844 80 88 18

PLUS

Debrunner Acifer

klöckner & co multi metal distribution



www.d-a.ch

So übersichtlich war die Vergabe noch nie

	Hoe AG				Köhler AG				HR Huber AG			
	Brutto	Netto	%		Brutto	Netto	%		Brutto	Netto	%	
Adresse	Meyer AG Industrie 65 3600 Thun				Köhler AG Lerchenfeld 10C 9612 Steffisburg				HR Huber AG Graftstrasse 98 3600 Thun			
Leitern	01/16/16_r3 z33				01/1/233_4b_41				033_338_4b_41			
	26.07.2007 Abweichung				26.06.2007 Abweichung				06.07.2007 Abweichung			
2.11.0 Baustelleneinrichtung	262419.00	226413.00	-50.74 %		532600.00	532600.00			577000.00	577000.00	7.65 %	
2.11.3 Baumeisteraushub	19851.55	19851.55	-6.59 %		21342.50	21342.50			17367.50	17367.50	-18.62 %	
2.11.4 Kanalisations im Gebäude	4200.65	4200.65	2.86 %		4084.00	4084.00			8718.00	8718.00	23.63 %	
2.11.5 Beton- und Stahlbetonarbeiten	1119141.30	1119141.30	-0.21 %		1120445.00	1120445.00			1107911.50	1107911.50	-1.38 %	
2.11.6 Mauerarbeiten	247465.50	247465.50	22.09 %		202691.00	202691.00			205960.00	205960.00	1.17 %	
2.11.9 Regelarbeiten	19445.00	19445.00			19445.00	19445.00			19250.00	19250.00	0.54 %	
Total	1426623.00	1426623.00	0.77 %		1424607.60	1424607.60			1410707.00	1410707.00	-0.98 %	
Rabatt		5.00 %	136374.86		4.00 %	1369763.90			5.00 %	1410707.00		
Skonto		3.00 %	1326234.46		2.00 %	1348219.74			0.50 %	1403833.45		
Allgemeiner Abzug		0.50 %	1316220.30		0.50 %	1333569.40			0.40 %	1398038.85		
Bausicherungsbeitrag		0.90 %	1310985.40		3.43 %	1292235.10				1397768.85		
Bausikavie	270.00				270.00				270.00			
MWST		7.60 %	1426623.00		7.60 %	1424607.60			7.60 %	1410707.00		
Netto	1410297.60	1410297.60	-1.30 %		1424607.60	1424607.60			1403999.20	1403999.20	5.26 %	
1. Angebot	26.06.2007 Abweichung				1. Angebot				26.06.2007 Abweichung			
2.11.0 Baustelleneinrichtung	41435.00	41435.00	-22.70 %		577000.00	577000.00			577000.00	577000.00	7.65 %	
2.11.3 Baumeisteraushub	19851.55	19851.55	-6.59 %		17367.50	17367.50			17367.50	17367.50	-18.62 %	
2.11.4 Kanalisations im Gebäude	4201.10	4201.10	2.87 %		4118.00	4118.00			8718.00	8718.00	23.63 %	
2.11.5 Beton- und Stahlbetonarbeiten	1208124.80	1208124.80	7.00 %		1243241.50	1243241.50			1243241.50	1243241.50	10.66 %	
2.11.6 Mauerarbeiten	247465.50	247465.50	22.09 %		200480.00	200480.00			200480.00	200480.00	10.71 %	
2.11.9 Regelarbeiten	19445.00	19445.00			19250.00	19250.00			19250.00	19250.00	0.54 %	
Total	1926923.00	1926923.00	7.78 %		1971467.00	1971467.00			1971467.00	1971467.00	10.31 %	
Rabatt		5.00 %	1426748.38		1371621.00	1371621.00			1371621.00	1371621.00		
Skonto		3.00 %	1414984.45		1350997.70	1350997.70			1350997.70	1350997.70		
Allgemeiner Abzug		0.50 %	1407993.58		0.50 %	1350997.70			0.40 %	1350997.70		
Bausicherungsbeitrag		0.90 %	1402297.00						0.40 %	1350997.70		
Bausikavie	270.00		1402007.90						270.00			
MWST		7.60 %	1402007.90		7.60 %	1402007.90			7.60 %	1402007.90		
Netto	1368560.50	1368560.50	5.58 %		1368560.50	1368560.50			1368560.50	1368560.50	17.25 %	

WinBau

Freundliche Software

- ▶ Ich will die Vergabe vereinfachen
- ▶ Ich will flexibel Preise vergleichen
- ▶ Ich will automatisch Preise einlesen
- ▶ Ich will eine freundliche Hotline
- ▶ Ich will WinBau kennen lernen

WinBau macht's möglich!

Schneider Software AG Eisenbahnstrasse 62 3645 Thun-Gwatt Tel. 033 334 04 24
 Filiale Hardturmstrasse 169 8005 Zürich Tel. 043 817 43 43

www.winbau.ch

WALSER-Tran METALL-Technik Elektr-HEIZ-Technik APPARATEbau
Lösungen in EdelSTAHL

Beton-Verankerungen von WALSER:

Seit Jahren die sicherste Befestigungslösung mit den klaren Vorteilen:

- Montagefreundlich
- Schnellste Wiederherstellung nach Beschädigung
- Zuverlässig dank hoher Materialqualität
- Sicher im Brandfall, keine Kunststoffteile
- Wirtschaftlich und umweltfreundlich
- Standard- und individuelle Spezialausführungen erhältlich



WALSER+CO.AG

CH-9044 Wald AR

Tel. +41 (0)71 878 78 78

Fax +41 (0)71 878 78 77

info@walser-ag.ch

www.walser-ag.ch

