

**Zeitschrift:** Tec21  
**Herausgeber:** Schweizerischer Ingenieur- und Architektenverein  
**Band:** 136 (2010)  
**Heft:** 19: Alles im Beton

## **Werbung**

### **Nutzungsbedingungen**

Die ETH-Bibliothek ist die Anbieterin der digitalisierten Zeitschriften. Sie besitzt keine Urheberrechte an den Zeitschriften und ist nicht verantwortlich für deren Inhalte. Die Rechte liegen in der Regel bei den Herausgebern beziehungsweise den externen Rechteinhabern. [Siehe Rechtliche Hinweise.](#)

### **Conditions d'utilisation**

L'ETH Library est le fournisseur des revues numérisées. Elle ne détient aucun droit d'auteur sur les revues et n'est pas responsable de leur contenu. En règle générale, les droits sont détenus par les éditeurs ou les détenteurs de droits externes. [Voir Informations légales.](#)

### **Terms of use**

The ETH Library is the provider of the digitised journals. It does not own any copyrights to the journals and is not responsible for their content. The rights usually lie with the publishers or the external rights holders. [See Legal notice.](#)

**Download PDF:** 01.04.2025

**ETH-Bibliothek Zürich, E-Periodica, <https://www.e-periodica.ch>**

# KNELLWOLF

■ Erfolgsmanagement für **PLANUNG BAU IMMOBILIEN**

## Attraktive Gelegenheit für unternehmerischen Ingenieur

Der Inhaber eines renommierten Ingenieurbüros im Grossraum Zürich mit starker Marktstellung im Bereich der Wasserversorgung (Tätigkeitsgebiet Zürich – Zug – Schaffhausen) plant mit unserer Unterstützung die Regelung seiner Nachfolge. Der Inhaber möchte das Unternehmen zu attraktiven Konditionen einem engagierten und initiativen Nachfolger übergeben, der nach einem schrittweisen Vorgehen ins Unternehmen einsteigt und ab 2014 die Geschicke als

## Geschäftsführer / Inhaber

leitet. In der Anfangsphase übernimmt er als Projektleiter anspruchsvolle Aufgaben in der Beratung, der Projektierung und der Bauleitung von Projekten und nimmt Einsitz in der Geschäftsleitung. Unterstützt vom Inhaber arbeitet er in der Akquisition und

### Knellwolf + Partner AG

Schaffhauserstr 272 | 8057 Zürich  
Bahnhofstrasse 8 | 9430 St. Margrethen  
Tel. 079 417 27 20 | heinz@knellwolf.com | www.knellwolf.com

bei der Führung des Unternehmens mit und erwirbt schrittweise Anteile am Unternehmen.

Wenn Sie sich in einem Fachbereich wie z.B. Tiefbau oder Statik fundierte Kenntnisse und einige Jahre Praxis angeeignet haben und sich gerne in neue Fachgebiete einarbeiten, Sie als zupackende und initiative Führungspersönlichkeit wahrgenommen werden und eine Ausbildung als

## Bau- oder Kulturingenieur ETH / FH

durchlaufen haben, steht Ihnen diese unternehmerische Aufgabe und Herausforderung offen.

Machen Sie einen ersten Schritt ins Unternehmertum.

Senden Sie uns Ihre Unterlagen oder kontaktieren Sie Heinz Knellwolf (heinz@knellwolf.com oder 079 417 27 20), der Ihnen in einem Gespräch die attraktive Aufgabe und vorteilhafte Einstiegsgelegenheit vorstellt.



## Baugenossenschaft Rotach Zürich

Wir sind eine gemeinnützige Baugenossenschaft mit einem Bestand von rund 1000 Wohnungen und dem ehrgeizigen Ziel, uns weiter zu entwickeln. Im Hinblick auf bevorstehende Sanierungs- und Neubauprojekte schaffen wir eine Stelle

## Projektleitung Bau/Bauherrenvertretung 60–80%

Der Aufgabenbereich hat folgende Schwerpunkte:

- Konkretisierung der Projektkonzepte
- Mitwirkung bei der Auswahl von Projektpartnern (Architekten, Planer, Bauleiter)
- Leitung von Projektteams mit externen Planern
- bauherrenseitige Projektleitung von der Planung bis zum Abschluss
- Reporting an übergeordnete Organe

Ergänzend möchten wir Ihnen weitere Aufgaben im Umfeld der baulichen Entwicklung unserer Genossenschaft anvertrauen:

- Suche von Liegenschaften und Bauland
- Beratung der Liegenschaftsverwalter bei Unterhalt und laufender Instandstellung

Vorausgesetzt wir eine adäquate Ausbildung (z.B. Arch.) mit mehrjähriger Erfahrung. Erfahrung als Bauherrenvertreter/in ist erwünscht. Zudem erwarten wir von Ihnen eine selbständige und zielstrebige Arbeitsweise, hohe Kommunikationsfähigkeit in einem komplexen Umfeld und ausgeprägte soziale Kompetenz.

Für ergänzende Auskünfte steht Ihnen die Geschäftsführerin, Frau Berti Brenner, unter Telefon 044 454 13 33 zur Verfügung. Ihre Bewerbung erwarten wir gerne an

**Baugenossenschaft Rotach, Berti Brenner, Gertrudstrasse 69, 8003 Zürich**



ÉCOLE POLYTECHNIQUE  
FÉDÉRALE DE LAUSANNE

## Director of the Institute of Architecture, School of Archi- tecture, Civil and Environmental Engineering (ENAC)

at the Ecole Polytechnique fédérale  
de Lausanne (EPFL)

EPFL is conducting an international search for the position of **Director of the Institute of Architecture**. EPFL will provide the means for the Director to realize a strategic development of the institute over the coming years with the objective to establish world-class leadership in education and research.

Located in Lausanne, Switzerland, EPFL is a dynamic and growing institution fostering innovation and excellence in education and research. It has a highly international campus at an exceptionally attractive location boasting first-class infrastructure. EPFL offers a fertile and open academic environment for research cooperation between different disciplines. The EPFL environment is multilingual and multicultural.

Architecture is a pillar of the EPFL School of Architecture, Civil and Environmental Engineering (ENAC). The Architectural program currently has some 20-faculty members and 10 invited professors. Architecture is the largest undergraduate major (BS-MS) at EPFL with a growing doctoral program that enjoys substantial teaching and research links across the School in both Urban and regional planning and Civil and Environmental Engineering. A significant development and expansion of Architecture is planned for the coming years.

The Director will be instrumental in setting strategic priorities, building state-of-the-art facilities, planning and executing a faculty recruitment campaign and aiding future growth directions in research and teaching.

As a Professor, the Director is also expected to teach and conduct leading-edge research.

Candidates should have an outstanding academic record, a strong vision for the development of the architectural institute, proficiency in recruitment, and exceptional leadership, communication and management skills.

Applications should include a detailed résumé along with a concise statement of research and teaching interests, and the names and addresses (including e-mail addresses) of at least five referees. Applications should be submitted electronically to <http://enac.epfl.ch/page24888.html> by **July 31st, 2010**, when formal screening of applications will begin.

Enquiries may be addressed to:

Search Committee Chair  
**Professor Marc Parlange**  
[marc.parlange@epfl.ch](mailto:marc.parlange@epfl.ch)

More information on EPFL and the School of Engineering can be found at <http://www.epfl.ch> and <http://enac.epfl.ch>

Ecole polytechnique fédérale de Lausanne is an equal opportunity employer.

Woman candidates are particularly encouraged to apply.



Die **B+S AG** ([www.bs-ing.ch](http://www.bs-ing.ch)) ist ein national führendes Planungsunternehmen mit Hauptsitz in der Stadt Bern. Mit einem multidisziplinären Team von hoch qualifizierten Mitarbeitenden bietet das Unternehmen umfassende Planer- und Ingenieurdienstleistungen an. Die professionelle Entwicklung, Planung und zeitgerechte Realisierung von ganzheitlichen Gesamt- und Einzellösungen stehen im Zentrum. Der ausgeprägte Kundenfokus, die hohe Fachkompetenz der Mitarbeitenden sowie die nachhaltige Unternehmensstrategie sind zentrale Erfolgsfaktoren. Für die fachlich korrekte und methodische Abwicklung von Grossprojekten suchen wir eine Persönlichkeit mit Führungspotenzial als



## stv. Leiter Untertagebau/Spezialtiefbau (m/w)

Praktiker/in mit Integrität und Dienstleistungscharakter

**Ihr Verantwortungsbereich:** In dieser zentralen Schlüsselposition sind Sie für die fachliche Führung und Steuerung von anspruchsvollen, interdisziplinären Grossprojekten im Untertagebau sowie im Spezialtiefbau verantwortlich. Dabei zählt die Planung der Objekte über alle Leistungsphasen (einschliesslich Bauüberwachung) und die ziel- sowie lösungsorientierte Auftragsabwicklung zu Ihren Hauptaufgaben. Die Akquisition von neuen Aufträgen, die Erstellung von umfangreichen Offerten sowie die Teilnahme an Vergabe- und Preisverhandlungen ergänzen das vielfältige wie auch interessante Portfolio.

**Ihr Profil:** Sie sind ein/e kompetente/r und glaubwürdige/r Ansprechpartner/in mit Überzeugungskraft und Führungspotenzial. Sachverstand (Hochschulabschluss), ausgewiesene Fachkompetenzen im Untertagebau und/oder Spezialtiefbau sowie Kenntnisse in der Projektierung oder Erfahrung in der Bauausführung sichern Glaubwürdigkeit und Akzeptanz. Mit Sozialkompetenz, Dienstleistungs- und Praxisfokus verstehen Sie es, umsetzbare Lösungen zu entwickeln und Ihre Kunden auf höchstem Niveau zu beraten. Integrität, ausgeprägte logisch-analytische Fähigkeiten sowie ein politisches Sensorium sind persönliche Basiskompetenzen.

**Unser Angebot:** Alle Dienstleistungen aus einer Hand – ein breites Spektrum an komplexen Herausforderungen in einem strategisch und verkehrspolitisch wichtigen Themenbereich. Sie können den Erfolg des Unternehmens nachhaltig beeinflussen und wichtige Akzente setzen. Hervorragende Karriereperspektiven kombiniert mit der Möglichkeit, sich mittelfristig am Unternehmen zu beteiligen. Transparenz im Umgang, offene Kommunikation und grosse Gestaltungsfreiräume charakterisieren die moderne Unternehmenskultur. Fortschrittliche Anstellungsbedingungen sowie ein interessantes Salärpaket entschädigen Sie für Einsatz und Leistung. Arbeitsort: Bern.

Bitte senden Sie Ihre Bewerbung mit dem Vermerk 10.10130 an **Xeloba, Postfach 302, 3000 Bern 14** oder per E-Mail an [bewerbungen@xeloba.ch](mailto:bewerbungen@xeloba.ch). Gerne geben wir Ihnen weitere Informationen unter 031 839 04 04. Sie finden uns auch unter [www.xeloba.ch](http://www.xeloba.ch). Wir sichern Ihnen absolute Diskretion zu.

# ARCHI TEKTEN- KOL LEKTIV

Wir suchen per sofort oder nach Vereinbarung eine/n

## BauleiterIn/ArchitektIn.

Sie sind jung und haben Erfahrung in Bau- und Projektleitung. Sie sind interessiert, im Team und selbständig an komplexen Aufgaben zu arbeiten. Zu Ihrem Aufgabenbereich gehören Devisierung, Kosten- und Terminplanung, Bauleitung.

Wir sind ein Architekturbüro mit eingespieltem Team und bieten faire Anstellungsbedingungen.

Wir freuen uns über Ihre schriftliche Bewerbung.

unsere Anschrift:

Architekten-Kollektiv AG  
Obergasse 15  
8400 Winterthur

zuständig:

Herr Peter Wehrli  
[wehrli@architektenkollektiv.ch](mailto:wehrli@architektenkollektiv.ch)



## HMK KUHN AG Beratende Ingenieure und Planer

Wir sind ein innovatives, in der Region gut verankertes Ingenieurbüro mit interessanten und langfristigen Aufträgen. Unsere Kernkompetenz ist der konstruktive Ingenieurbau im Hoch- und Tiefbau, der Grundbau und die Bauwerkinstandsetzung.

Zur Verstärkung unseres Teams suchen wir nach Vereinbarung einen jüngeren, motivierten

### Bauingenieur

Als Tragwerksplaner besitzen Sie ein abgeschlossenes Bauingenieurstudium ETH oder FH und haben mindestens 2 Jahre praktische Erfahrung. Sie arbeiten gerne selbständig und verantwortungsbewusst. Mit Ihrer integren, leistungsbereiten und flexiblen Persönlichkeit sind Sie unser zukünftiger Projektingenieur.

Zur Ergänzung unseres Teams suchen wir per sofort oder nach Vereinbarung eine/n jüngere/n

### Bauzeichner/in CAD

Sie arbeiten gerne an spannenden Bauten mit und unterstützen unsere Ingenieure bei der Tragwerksentwicklung. Sie kennen sich gut mit dem CAD-System Allplan, vorzugsweise 3D, aus, verfügen über einige Jahre praktische Erfahrung, arbeiten verantwortungsbewusst und sind flexibel.

Wir bieten Ihnen interessante, anspruchsvolle und ausbaufähige Tätigkeiten in einem kollegialen Team mit offenem Arbeitsumfeld, moderner Infrastruktur und zeitgemässen Anstellungsbedingungen.

Haben wir Ihr Interesse geweckt? Dann freuen wir uns auf Ihre schriftliche Bewerbung oder Kontaktnahme zu Händen Herr W. Kuhn oder R. Bargähr.

**HMK KUHN AG**, Beratende Ingenieure und Planer  
Riedstrasse 1, Postfach 662, 8953 Dietikon  
[www.hmkkuhn.ch](http://www.hmkkuhn.ch)

# Stadt Winterthur



Die Abteilung Stadtentwässerung des Tiefbauamts ist zuständig für das Netz von 300 Kilometer öffentlichen Kanälen und für die Abwasserentsorgung von rund 17'000 Liegenschaften.

Infolge Pensionierung suchen wir per 1. Oktober 2010 oder nach Vereinbarung eine(n)

## Abwasseringenieur/in

Pensum 100%

### Ihre Aufgaben

Verantwortlich für das öffentliche Kanalnetz leiten Sie die Entwässerungsplanung sowie den Bau und Werterhalt dieser Infrastrukturbauten. Dabei werden Sie unterstützt von zwei direkt unterstellten Mitarbeitenden, von externen Ingenieurbüros und von weiteren Fachkräften des Tiefbauamts. Sie sind dem Leiter der Abteilung Stadtentwässerung unterstellt und sind dessen Stellvertreter.

### Ihr Profil

Sie haben ein Ingenieurstudium abgeschlossen und verfügen über Erfahrung mit öffentlichen Abwasseranlagen. Sie sind kommunikativ, kreativ und sind in der Lage komplexe Aufgaben zu lösen. Guter mündlicher und schriftlicher Ausdruck in Deutsch sind ebenfalls wichtige Voraussetzungen zur Erfüllung Ihrer Aufgaben.

Wir bieten Ihnen eine sehr interessante Kaderstelle mit einem Arbeitsort an zentralster Lage am Neumarkt.

Wir freuen uns auf Ihre schriftlichen Bewerbungsunterlagen bis am 21. Mai 2010. Für weitere Auskünfte wenden Sie sich bitte an Herrn Ueli Sieber, Leiter Stadtentwässerung, 052 267 54 76

Ihre Bewerbung richten Sie bitte an:  
Stadt Winterthur  
Departement Bau  
Personal  
Kurt Hubmann  
Postfach  
8402 Winterthur

[www.jobs.winterthur.ch](http://www.jobs.winterthur.ch)



Die **Axpo AG**, ein Unternehmen der Axpo Holding AG, engagiert sich als Energieversorgungsunternehmen entlang der gesamten Wertschöpfungskette, in der Stromproduktion, der Stromübertragung und -verteilung sowie im Handel und Vertrieb. Den Strom für ihre Kunden produziert die Axpo AG aus Kernenergie, Wasserkraft und erneuerbaren Energien. Das 1914 gegründete Unternehmen beschäftigt heute über 1500 Mitarbeiterinnen und Mitarbeiter.

Die Division Hydroenergie ist im Bereich der Produktion von Strom aus Wasserkraft zuständig. Wenn Sie gerne in diesem attraktiven Umfeld von Technik, Mensch und Natur arbeiten möchten, haben wir Ihnen eine interessante Stelle anzubieten.

Zur Verstärkung unseres Teams suchen wir eine/einen

## Ingenieur/in ETH / FH

(Bau-, Kultur- oder Umwelt-Ingenieur/in oder Naturwissenschaftler/in)



**Ihr Aufgabengebiet:** In dieser Funktion sind Sie verantwortlich für die Projekt- und Teilprojektleitung des Themenbereiches «Umwelt» bei verschiedenen Klein- und Grossprojekten. Sie leiten und koordinieren die Aufträge an Drittbüros inkl. den Ausschreibungen und Offertvergleiche. Sie verfassen Umweltverträglichkeitsberichte und stellen die Redundanz auf Ingenieurniveau im Bereich Umwelt sicher. Sie erarbeiten die Grundlagen im Bereich Hydrologie, Ökologie, Umwelttechnik und Flussbau.

**Ihr Idealprofil:** Diese vielseitige und interessante Aufgabe erfordert einen Abschluss als Ingenieur/in oder Naturwissenschaftler/in mit Erfahrungen in Hydrologie, Wasserwirtschaft und Renaturierungen. Weiter bringen Sie auch Fachkenntnisse in Ökologie und Umwelttechnik. Wenn Sie zudem Erfahrungen im Umgang mit Behörden und Verbänden mitbringen, Projektmanagement-Kenntnisse haben und sich auch in Französisch unterhalten können, dann sind Sie vielleicht unser/e neue/r Mitarbeiter/in. Fühlen Sie sich von dieser Herausforderung angesprochen? Wir freuen uns über Ihre schriftliche Bewerbung mit Foto bis am 28. Mai 2010.

**Wir bieten:** Eine herausfordernde, abwechslungsreiche Tätigkeit in einem spannenden Umfeld, eine sorgfältige Einführung in Ihr vielseitiges Arbeitsgebiet und die Möglichkeit gezielter Weiterbildung. Wir freuen uns darauf, Sie kennen zu lernen.

Für Fragen wenden Sie sich an Frau Nadia Semadeni, Ressortleiterin Umwelt und Wasserwirtschaft (+41 56 200 38 41) oder Dr. Bastian Otto, Abteilungsleiter Talsperren (+41 56 200 38 65).

**Axpo AG Hydroenergie** | Sabina Marchetti  
Leiterin Ressort HR | Parkstrasse 23 | 5401 Baden  
T +41 56 200 46 40 | [sabina.marchetti@axpo.ch](mailto:sabina.marchetti@axpo.ch)

[www.axpo.ch/jobs](http://www.axpo.ch/jobs)

# K N E L L W O L F

■ Erfolgsmanagement für **PLANUNG BAU IMMOBILIEN**

Unsere Auftraggeberin ist ein mittelgrosses Ingenieur- und Planungsbüro mit Sitz in **Bern**. Die Schwerpunkte des Unternehmens liegen hauptsächlich in den Bereichen Brückenbau / Konstruktiver Ingenieurbau sowie im Strassen- und Bahnbau. Das Unternehmen zeichnet sich durch eine partnerschaftliche Zusammenarbeit und ein langjähriges Netzwerk zu interessanten Auftraggebern aus. Aufgrund des hohen Qualitätsniveaus wird die Fachmeinung der leitenden Ingenieure auch für Prüf- und Expertenmandate herangezogen. Das Unternehmen konnte in jüngster Zeit weitere grosse und renommierte Projekte gewinnen und bearbeiten. Aus diesem Grunde suchen wir eine integere und unternehmerisch denkende Führungspersönlichkeit als

## Leitenden Ingenieur Grossprojekte

**Die Herausforderung.** Als zukünftiger Stelleninhaber haben Sie die technische Projektleitung laufender und neuer Grossprojekte von der Studie bis zum Projektabschluss inne. Im Weiteren sind Sie für die administrative und finanzielle Abwicklung verantwortlich. Als Projektverfasser prägen sie die Bauwerke, weshalb ein fundiertes Fachwissen

und ein Flair für technisch innovative Lösungen wichtig sind. Die Gegebenheiten des Schweizer Marktes sowie die Gepflogenheiten der Branche sind ihnen vertraut. Dies erlaubt ihnen, die Beziehung zu den mehrheitlich öffentlichen Auftraggebern sowie zu den anderen Anspruchsgruppen optimal zu pflegen. Als zukünftiges **Mitglied der Geschäftsleitung** unterstützen sie die beiden Geschäftsleiter in deren Führungsaufgaben.

**Ihr Profil.** Sie haben eine Ausbildung als Bauingenieur ETH / FH absolviert und verfügen über ein breites Erfahrungsfeld in einem oder mehreren der Fachbereiche Konstruktiver Ingenieurbau oder städtischer Tiefbau. Sie haben bereits komplexe Projekte erfolgreich geplant und geleitet. Sie sind ein Organisator, der es gewohnt ist, interne und externe Teams exzellent und verbindlich zu führen. Ihre ausgeprägte Kommunikationsfähigkeit sowie Ihre Sozialkompetenz runden Ihr Persönlichkeitsprofil ab.

Informieren Sie sich unverbindlich über die abwechslungsreiche Tätigkeit sowie die attraktiven Anstellungsbedingungen. Claudia Willi gibt Ihnen gerne weitere Auskünfte oder nimmt Ihre Bewerbungsunterlagen entgegen. Wir sichern Ihnen absolute Diskretion zu.

### Knellwolf + Partner AG

Schaffhauserstrasse 272 | 8057 Zürich | T 044 311 41 60 | F 044 311 41 69  
claudia.willi@knellwolf.com | www.knellwolf.com

### Direktion Bildung und Entwicklung Bauinspektorat

STADT  
THUN

Die Stadt Thun mit 43 000 Einwohnerinnen und Einwohnern entwickelt sich stark. Verschiedene komplexe Bauvorhaben befinden sich in der Phase der Planung oder Umsetzung. Das Bauinspektorat trägt zu einer attraktiven Entwicklung der Stadt Thun bei.

Per 1. November 2010 oder nach Vereinbarung suchen wir eine/n

### Sachbearbeiter/in Bauinspektorat (100%)

**Ihre Aufgaben:** Sie sind verantwortlich für die selbständige Durchführung und Koordination von Baubewilligungsverfahren. Sie prüfen die Baugesuche, beraten Bauwillige und Architekten, pflegen Kontakt mit verschiedenen Behörden und nehmen selbständig Stellung zu Voranfragen.

**Ihr Profil:** Sie verfügen über eine bautechnische Ausbildung oder eine Verwaltungsausbildung mit bautechnischen Kenntnissen und Erfahrung in bau- und raumplanerischen Themen. Idealerweise bringen Sie mehrjährige Berufserfahrung bei einer Baubehörde mit. Sie haben den Diplomelehrgang für Bernische Bauverwalter/Bauinspektoren abgeschlossen oder sind bereit, diesen zu absolvieren. Zudem haben Sie gute EDV-Anwenderkenntnisse und sind gewandt im mündlichen und schriftlichen Ausdruck. Sie verfügen über Verhandlungsgeschick und sind ein Koordinationstalent. Sie sind kontaktfreudig, belastbar und schätzen es, im Team zu arbeiten. Hohe Motivation sowie zuverlässige Arbeitsweise zeichnen Sie aus. Sie haben Interesse an rechtlichen und gestalterischen Fragen.

Interessiert? Wir freuen uns auf Ihre vollständige Bewerbung, die Sie bitte **bis am 31. Mai 2010** an das Personalamt der Stadt Thun, Postfach 145, 3602 Thun, senden.

Für Fragen steht Ihnen Herr Rudolf Tschan, Bauinspektor  
(Tel. 033 225 83 85) gerne zur Verfügung.



Weitere Informationen zur Stelle sowie zur Stadt Thun finden Sie im Internet unter [www.thun.ch](http://www.thun.ch)

Zur Ergänzung unseres Teams für die Realisierung von Neubau- und Umbauprojekten suchen wir:

### Architekt-/Projektleiter-/ Bauleiter/in

- Angenehmes Arbeitsklima mit grossem professionellem und persönlichem Entwicklungsspielraum.
- Abwechslungsreiche Tätigkeit mit spannenden Projekten in der ganzen Schweiz
- Hochwertige Ausbauprojekte und Ausführung, klare Strukturen und Liebe zum Detail

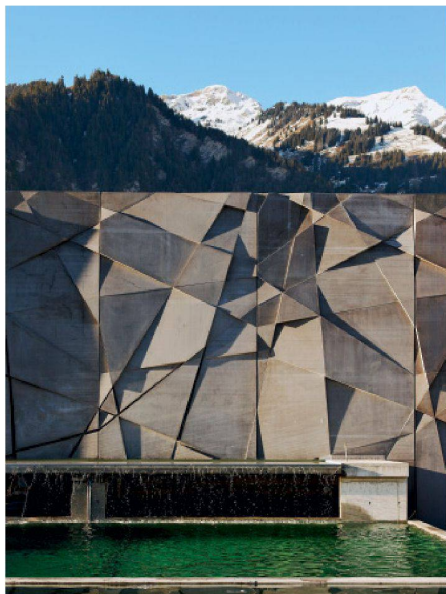
Erfahrung in der Schweiz, entsprechende PC-(CAD)Kenntnisse, Sprachkenntnisse F/E von Vorteil.

Wollen Sie mit uns wachsen? Wir freuen uns auf Ihre schriftliche Bewerbung an:

prosys concept AG  
z.Hd. Herrn Stephan Veit  
Henzmannstrasse 39, 4800 Zofingen  
062 745 2060 / [s.veit@prosysag.ch](mailto:s.veit@prosysag.ch)  
[www.prosysag.ch](http://www.prosysag.ch)

## FIR MEN

### SPEZIALANFERTIGUNGEN FÜR DAS TROPENHAUS IN FRUTIGEN



Die Fassade des Tropenhauses in Frutigen wurde in enger Zusammenarbeit zwischen dem Architekturbüro Gauer Itten Messerli und Creabeton Matériaux entwickelt. Die gehängte, reliefartige Fassade aus anthrazitfarbenen Betonelementen soll den Berg darstellen, aus dem das Wasser für die Fisch- und Fruchteproduktion stammt. Dafür wurden 68, rund vier bis neun Tonnen schwere und 10 bis 20 cm dicke Betonplatten aus vier verschiedenen Formen erstellt. Dabei sind vereinzelt Versteinerungen aus dem Neat-Tunnel mit eingegossen und Natursteinplatten eingebaut worden. Die anthrazitfarbene Fassade wirkt je nach Blickwinkel anders. Bei genauer Betrachtung sind immer wieder neue Details zu entdecken; ein bewusstes Ausreizen der Sinne durch das Architektenteam.

Im Kompetenzzentrum für massgeschneiderte Spezialanfertigungen in Einigen am Thunersee entstehen in Zusammenarbeit mit dem Auftraggeber ästhetische und funktionale Lösungen. Dank hoher Flexibilität, Servicebereitschaft und langjähriger Erfahrung können aussergewöhnliche und anspruchsvolle Projekte umgesetzt werden. Der jeweilige Projektspezialist von Creabeton begleitet den ganzen Prozess von der Planung über die Ausführung bis zum Transport sowie die Montage.

Creabeton Materiaux AG | 3250 Lyss  
www.creabeton-materiaux.ch

### SCHINDLER SETZT AUF EMISSIONSFREIE MOBILITÄT

Schindler unterstützt die von Renault lancierte Zero-Emission-Mobilität: Bereits ab Ende dieses Jahres testet Schindler die Zero-Emission-Fahrzeuge im Rahmen eines Pilotprojektes. Ab kommendem Jahr könnte ein Teil des 16000 Fahrzeuge umfassenden Fuhrparks des Unternehmens mit emissionsfreien Elektrofahrzeugen von Renault ausgestattet werden. Der französische Autohersteller plant, ab 2011 eine erste Palette von Zero-Emission-Fahrzeugen auf den Markt zu bringen. Derzeit führt Renault mit Partnern in Frankreich Verhandlungen für ein flächendeckendes Netz von Batterietausch- und Aufladestationen, das die unabhängige Mobilität mit Elektrofahrzeugen auch über weite Distanzen ermöglichen soll.

«Schindler arbeitet stets daran, die Energieeffizienz und Umweltverträglichkeit seiner Produkte und Dienstleistungen zu optimieren», so Konzernleitungsmitglied Jürgen Tinggren bei der Unterzeichnung der gemeinsamen Absichtserklärung zur Förderung der Zero-Emission-Mobilität zwischen Schindler und Renault. «Bei unserem grossen Fuhrpark sehen wir viele weitere Optimierungsmöglichkeiten in Bezug auf die Reduzierung von Emissionen. Wir freuen uns darauf, bei dieser wichtigen Aufgabe mit Renault zusammenarbeiten zu können.» Die Partnerschaft von Schindler mit Renault erhält durch das gemeinsame Engagement eine neue Dimension.

Auch bei der Herstellung seiner Produkte achtet Schindler auf die Umwelt. So entspricht die Produktion den Anforderungen der Umweltnorm ISO 14001. Dem Unternehmen ist es in den vergangenen zehn Jahren gelungen, den Umwelteinfluss von Standardaufzügen um 35% zu senken. Dazu gehören sowohl die graue Energie für die Produktion der Aufzüge wie der Energieverbrauch bei laufendem Betrieb.

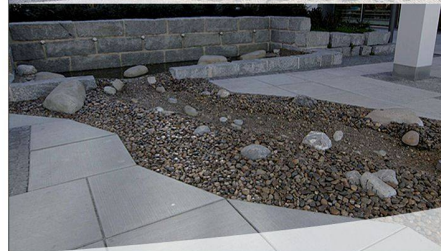
Schindler Aufzüge AG | 6030 Ebikon  
www.schindler.ch

#### FIRMENHINWEISE

Auf den Abdruck von Firmenhinweisen besteht kein Anspruch. Die Redaktion behält sich Kürzungen vor. Bitte senden Sie uns Ihre Firmeninformationen an Redaktion TEC21, Postfach 1267, 8021 Zürich, oder an [produkte@tec21.ch](mailto:produkte@tec21.ch)



Produkte und Dienstleistungen in den Bereichen:



zugelassene  
**Umwelt- und Verkehrsprodukte**

**Groß- und Kleinflächenplatten**

mit dem Schwerpunkt:  
ästhetisch anspruchsvoller  
Betonlemente (**ESTICON**) für  
Kombination aus moderner  
Landschaftsarchitektur, nahezu  
unbegrenzten Nutzungs-  
bedingungen und Dauerhaftigkeit  
zu wirtschaftlichen Konditionen

**BTE Stelcon Deutschland GmbH**  
Philippsburger Str. 4  
D-76726 Gernersheim

Tel: +49 (0)7274 7028-0  
Fax: +49 (0)7274 7028-119

[www.stelcon.de](http://www.stelcon.de) [info@stelcon.de](mailto:info@stelcon.de)