

Zeitschrift: Tec21
Herausgeber: Schweizerischer Ingenieur- und Architektenverein
Band: 137 (2011)
Heft: 19-20: Vor Ort gefunden

Werbung

Nutzungsbedingungen

Die ETH-Bibliothek ist die Anbieterin der digitalisierten Zeitschriften. Sie besitzt keine Urheberrechte an den Zeitschriften und ist nicht verantwortlich für deren Inhalte. Die Rechte liegen in der Regel bei den Herausgebern beziehungsweise den externen Rechteinhabern. [Siehe Rechtliche Hinweise.](#)

Conditions d'utilisation

L'ETH Library est le fournisseur des revues numérisées. Elle ne détient aucun droit d'auteur sur les revues et n'est pas responsable de leur contenu. En règle générale, les droits sont détenus par les éditeurs ou les détenteurs de droits externes. [Voir Informations légales.](#)

Terms of use

The ETH Library is the provider of the digitised journals. It does not own any copyrights to the journals and is not responsible for their content. The rights usually lie with the publishers or the external rights holders. [See Legal notice.](#)

Download PDF: 01.04.2025

ETH-Bibliothek Zürich, E-Periodica, <https://www.e-periodica.ch>

STADT BADEN

Wie kann die Stadt Baden im Spannungsfeld von verschiedenartigsten öffentlichen und privaten Interessen die städtebauliche Verantwortung wahrnehmen? Wie bleiben wir über die gesamte Projektdauer mit allen Beteiligten im Dialog und führen das Projekt im optimalen Zeitrahmen zum Erfolg? Was ist unser Beitrag bei der Durchführung von Sondernutzungsplanungen bei grossen privaten Bauvorhaben?

Wenn solche Fragen bei Ihnen Interesse und Arbeitslust wecken, sind Sie eine/r unserer neuen Mitarbeiter/innen.

Bereichsleiter/in Planung (80 – 100 %)

Aufgabenschwerpunkte

Als Leiter/in des Planungsbereichs führen Sie ein Team von 5 Mitarbeiterinnen und Mitarbeitern, koordinieren das Baubewilligungsverfahren und begutachten komplexe Baugesuche, die Sie in den städtischen Kommissionen vertreten. Zudem beraten Sie Bauherrenschaften und betreuen als Projektleiter/in anspruchsvolle Sondernutzungsplanungen und Konkurrenzverfahren. Sie pflegen und koordinieren die vielfältigen Kontakte mit den verschiedenen Anspruchsgruppen und tragen aktiv zu guten Lösungen bei.

Projektleiter/in Bau (80 – 100 %)

Aufgabenschwerpunkte

Als Projektleiter/in betreuen Sie bauherrenseitig städtische Hochbauprojekte sowie Projekte zur Gestaltung des öffentlichen Raums vom Wettbewerbsverfahren bis zur Fertigstellung. Sie fühlen sich wohl in der Rolle der Bauherrenvertretung und garantieren mit Ihrer hohen Sozialkompetenz eine optimale Zusammenarbeit aller am Projekt Beteiligten.

Anforderungsprofil Bereichsleiter/in und Projektleiter/in

Für diese anspruchsvollen und spannenden Aufgaben suchen wir zur Verstärkung unserer Teams zwei Architektinnen oder Architekten ETH/FH mit ausgeprägtem architektonischem und städtebaulichem Urteilsvermögen, Kommunikations- und Verhandlungsgeschick, hohe Eigeninitiative gepaart mit unternehmerischem Denken sowie Durchsetzungskraft und Erfahrung in der Projektleitung. Idealerweise verfügen Sie für die Aufgaben als Bereichsleiter/in Planung über eine Zusatzausbildung in Raumplanung.

Fühlen Sie sich angesprochen?

Telefonische Auskünfte erhalten Sie für die Stelle Bereichsleiter/in Planung von Frau Katrin Reimann, Stv. Leiterin Abteilung Planung und Bau, Tel. 056 200 82 73, E-Mail katrin.reimann@baden.ag.ch

Für die Stelle als Projektleiter/in Bau erhalten Sie Auskünfte bei Herrn Aris Gavriilidis, Bereichsleiter Bau, Tel. 056 200 82 75, E-Mail aris.gavriilidis@baden.ag.ch

Ihre Bewerbungsunterlagen senden Sie bitte an die Stadt Baden, Personaldienst, Rathausgasse 1, 5401 Baden.

www.baden.ch/jobs

Baden ist.

SBB CFF FFS



Wir stellen die Signale für die Bahnen auf grün: SBB Infrastruktur baut, betreibt und unterhält das Bahnnetz der SBB – das am stärksten befahrene Netz Europas. 9'000 Mitarbeitende sorgen rund um die Uhr dafür, dass Reisende und Güter sicher, pünktlich und bequem ankommen. Steigen Sie ein, bei der Arbeitgeberin 1. Klasse als

Bauingenieur/in ETH/FH

Ihre Aufgaben

Sie sind verantwortlich für die Pflege und die Weiterentwicklung des Know-Hows im Bereich Ingenieurbau mit den Schwerpunkten im Stahlbeton-, Stahl- und Mauerwerksbau (Life Cycle Manager Ingenieurbau Tragkonstruktionen). Sie erstellen und betreuen die entsprechenden SBB-eigenen technischen Standards. Für die Erarbeitung und Weiterentwicklung von Bau- und Instandsetzungstechnologien führen und begleiten Sie auch Versuchs- und Forschungsprojekte. Sie vertreten die SBB in nationalen und internationalen Fachgremien.

Sie bringen mit

Sie verfügen über ein abgeschlossenes Studium als Bauingenieur ETH/FH mit vertieften Kenntnissen im Beton- Stahl- und Mauerwerksbau sowie über einige Jahre praktischer Erfahrung in Statik und Projektierung im konstruktiven Ingenieurbau. Kreativität und Initiative gehören zu Ihren Stärken. Ihre Qualitäten umfassen Integrationsfähigkeit, Belastbarkeit und Durchsetzungsvermögen. Ihr Verhandlungsgeschick haben Sie bereits unter Beweis gestellt. Ihre Muttersprache ist Deutsch oder Französisch, wenn möglich mit guten Kenntnissen der anderen Sprache. Wir freuen uns besonders auch über Bewerbungen von Frauen.

Das dürfen Sie erwarten

Wir bieten Ihnen eine interessante, herausfordernde Aufgabe in einem dynamischen Umfeld mit grosser Selbstständigkeit, ein zeitgemässes Lohnsystem und gute Sozialleistungen sowie einen attraktiven Arbeitsplatz in Bern.

Kontakt

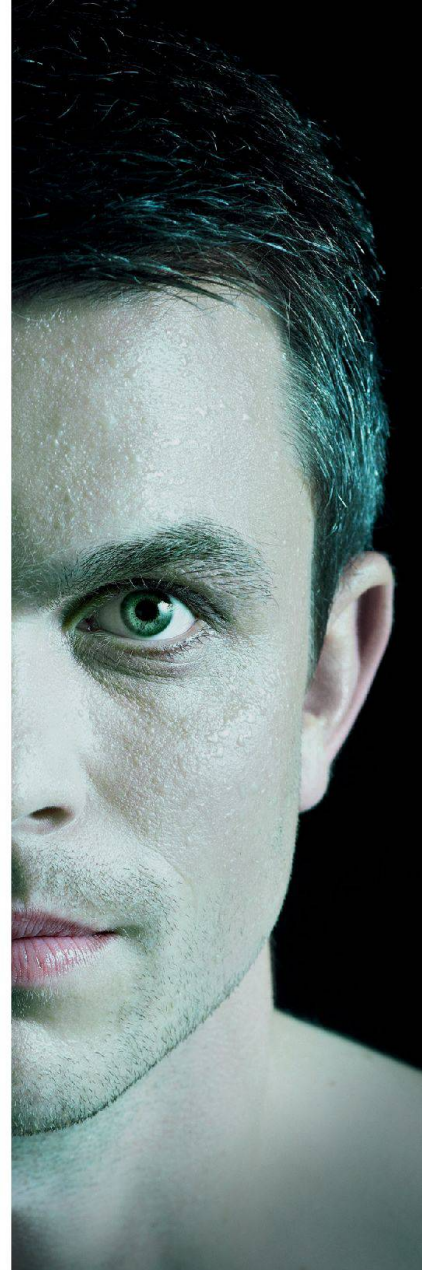
Interessiert Sie die Herausforderung? Detaillierte Auskünfte gibt Ihnen Lorenzo Sabato, Telefon +41 (0)51 220 23 22 oder lorenzo.sabato@sbb.ch. Wir freuen uns Ihre Bewerbung. Sie können sich direkt online bewerben oder Ihre Unterlagen an folgende Adresse senden: SBB, HR Shared Service Center, Rue de la Carrière 2a, 1701 Fribourg. Ref: 11432

Gemeinsam täglich eine Meisterleistung.

Beständiger Wert

Naturstein bringt Stabilität ins Leben.

Andeer, DEZA Fassade, Bern



Naturstein macht im Aussenbereich gute Figur. Ob als Platten, Mauerstein oder Blockstufen – er sieht in jeder Bearbeitung hervorragend aus. Er ist unverrückbar und in jeder Situation beständig, das macht ihn mehr als ein Leben lang zum sicheren Wert.

Möchten Sie mehr wissen? Unsere Natursteinprofis bringen den Stein gerne auch für Sie ins Rollen.

PRONATURSTEIN

Unser Baustoff. Ihre Profis.

www.pronaturstein.ch