

Zeitschrift: Tec21
Herausgeber: Schweizerischer Ingenieur- und Architektenverein
Band: 137 (2011)
Heft: 21: Vorstadt in Bewegung

Sonstiges

Nutzungsbedingungen

Die ETH-Bibliothek ist die Anbieterin der digitalisierten Zeitschriften. Sie besitzt keine Urheberrechte an den Zeitschriften und ist nicht verantwortlich für deren Inhalte. Die Rechte liegen in der Regel bei den Herausgebern beziehungsweise den externen Rechteinhabern. [Siehe Rechtliche Hinweise.](#)

Conditions d'utilisation

L'ETH Library est le fournisseur des revues numérisées. Elle ne détient aucun droit d'auteur sur les revues et n'est pas responsable de leur contenu. En règle générale, les droits sont détenus par les éditeurs ou les détenteurs de droits externes. [Voir Informations légales.](#)

Terms of use

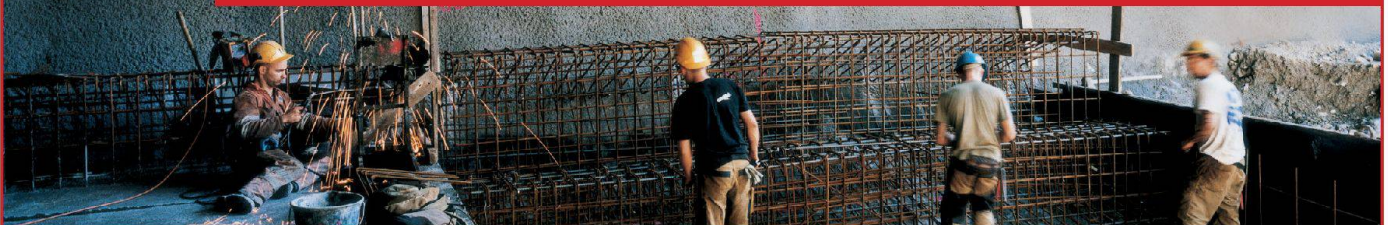
The ETH Library is the provider of the digitised journals. It does not own any copyrights to the journals and is not responsible for their content. The rights usually lie with the publishers or the external rights holders. [See Legal notice.](#)

Download PDF: 01.04.2025

ETH-Bibliothek Zürich, E-Periodica, <https://www.e-periodica.ch>

Ihr Partner für Gesamtlösungen. Erfolg inspiriert.

- Wir sind ein führender Anbieter im Tunnel-, Strassen-, Brücken- und Bahntrassenbau. Profitieren Sie von unserer langjährigen Erfahrung und dem damit verbundenen Know-how in diesen Bereichen.
- Dank unserer Grösse, der Vielfalt unserer Leistungen, der regionalen Präsenz und unserem gut ausgebauten Netzwerk begleiten, planen und leiten wir auch komplexe Bauvorhaben - auf Wunsch auch als Generalplaner.



Zürich | Winterthur | Chur | Pontresina | St. Moritz | Zuoz | Poschiavo | Mesocco | Lugano | Rivera
www.toscano.ch

ADRESSE DER REDAKTION

TEC 21
 Staffelstrasse 12, Postfach 1267, CH-8021 Zürich
 Telefon 044 288 90 60, Fax 044 288 90 70
 E-Mail tec21@tec21.ch, www.tec21.ch
www.baugedaechtnis.ethz.ch

REDAKTION

Judit Solt (js), Chefredaktorin
 Claudia Carle (cc), Umwelt/Energie
 Nathalie Cajacob (nc), Redaktionsassistentin
 Tina Cieslik (tc), Architektur/Innenarchitektur
 Katinka Corts-Münzner (co), Architektur/Ingenieurwesen
 Daniela Dietsche (dd), Ingenieurwesen/Verkehr
 Alexander Felix (af), Architektur/Wettbewerbe
 Rahel Hartmann Schweizer (rhs), Architektur/Stadtebau
 Käthi Keller (kk), Büroangestellte
 Katharina Mösching (km), Abschlussredaktorin/
 Stv. Chefredaktorin
 Clementine van Rooden (cvr), Ingenieurwesen
 Aldo Rota (ar), Bautechnik/Werkstoffe
 Anna-Lena Walther (Stämpfli Publikationen AG), Layout
 Ruedi Weidmann (rw), Baugeschichte

KORRESPONDENTEN

Charles von Büren, Bau/Holz, bureau.cvb@bluewin.ch
 Lukas Denzler, Umwelt/nat. Ressourcen,
lukas.denzler@bluewin.ch
 Hansjörg Gadiant, Architektur/Landschaftsarchitektur,
hj.gadiant@bluewin.ch
 Lillian Pfaff, Architektur/USA, lpfaff@gmx.net
 Markus Schmid, Ingenieurwesen, mactec21@gmail.com

REDAKTION SIA-INFORMATIONEN

Generalsekretariat SIA
 Selnastrasse 16, Postfach 1884, CH-8027 Zürich
 Sonja Luethi (sl), Telefon 044 283 15 67, Fax 044 283 15 16
 E-Mail sonja.luethi@sia.ch

Normen Telefon 061 467 85 74
 Normen Fax 061 467 85 76

HERAUSGEBERIN

Verlags-AG der akademischen technischen Vereine /
 SEATU Société des éditions des associations techniques
 universitaires
 Staffelstrasse 12, CH-8045 Zürich
 Telefon 044 380 21 55, Fax 044 380 21 57
 Walter Joos, Präsident des Verwaltungsrates
 Katharina Schober, Verlagsleitung
 E-Mail k.schober@seatu.ch
 Hedi Knöpfel, Assistenz
 E-Mail h.knoepfel@seatu.ch

Erscheint wöchentlich, 40 Ausgaben pro Jahr
 ISSN-Nr. 1424-800X
 137. Jahrgang, Auflage: 11 263 (WEMF-beglaubigt)

Nachdruck von Bild und Text, auch auszugsweise, nur mit
 schriftlicher Genehmigung der Redaktion und mit genauer
 Quellenangabe. Für unverlangt eingesandte Beiträge haftet
 die Redaktion nicht.

ABONNEMENTSPREISE

Heft und E-Abo: www.tec21.ch/abo

ABONNEMENTS

SIA-Mitglieder
 SIA, Zürich
 Telefon 044 283 15 15, Fax 044 283 15 16
 E-Mail mutationen@sia.ch
Nicht-SIA-Mitglieder
 Stämpfli Publikationen AG, Bern
 Telefon 031 300 62 53, Fax 031 300 63 90
 E-Mail abonnemente@staempfli.com

EINZELBESTELLUNGEN

Stämpfli Publikationen AG, Bern, Telefon 031 300 62 53
abonnemente@staempfli.ch, Fr. 12.- | Euro 8.- (ohne Porto)

INSERATE

KünzlerBachmann Medien AG, Postfach, CH-9001 St. Gallen
 Telefon 071 226 92 92, Fax 071 226 92 93
 E-Mail info@kbmedien.ch, www.kbmedien.ch

DRUCK

Stämpfli Publikationen AG, Bern

BEIRAT

Hans-Georg Bächtold, Zürich, Raumplanung
 Heinrich Figli, Chur, Bauingenieurwesen
 Markus Friedli, Frauenfeld, Architektur
 Kurt Hildebrand, Horw, Gebäudetechnik
 Roland Hürlimann, Zürich, Baurecht
 Daniel Meyer, Zürich, Bauingenieurwesen
 Ákos Moravánszky, Zürich, Architekturtheorie
 Ulrich Pfammatter, Bettwil, Technikgeschichte
 Peter Richner, Dintikon, Energie
 Franz Romero, Zürich, Architektur

HLK-BERATUNG

Rüdiger Kulpmann, Luzern

TRÄGERVEREINE

Schweizerischer Ingenieur- und Architektenverein, SIA
www.sia.ch

TEC21 ist das offizielle Publikationsorgan des SIA.

Die Fachbeiträge sind Publikationen und Positionen der Autoren
 und der Redaktion. Die Mitteilungen des SIA befinden sich jeweils
 in der Rubrik «SIA».

Schweizerische Vereinigung
 Beratender Ingenieur- und Unternehmungen, usic
www.usic-engineers.ch

ETH-Alumni, Netzwerk der Absolventinnen
 und Absolventen der ETH Zürich
www.alumni.ethz.ch

Bund Schweizer Architekten, BSA
www.architekten-bsa.ch

Association des diplômés de l'EPFL
<http://a3.epfl.ch>



WO ENDET DIE STADT?

Die Stadt Bern und ihre Vorortsgemeinden trennt eine politische Grenze. Sie wird aber nicht mehr als solche wahrgenommen, der Übergang von der Stadt in die Agglomeration verläuft fließend. Die Ausstellung zeigt, wie der Stadtraum seit Beginn des 20. Jahrhunderts gewachsen ist und ab den 1960er-Jahren auch die Gemeinden in der Agglomeration, bis die Vororte der Stadt selber Städte wurden. Die Entwicklung des städtischen Raums wird in historischen Fotografien, Dokumenten und Kommentaren dargestellt.

Datum: 26.5.–26.6.2011

Ort: Kornhausforum Bern

Infos: www.kornhausforum.ch

Bremgarten (Foto: Dominique Uldry)

ANLASS

DETAILS

INFOS / ANMELDUNG

AUSSTELLUNG

«Stürler in Rom. Ein Berner Architekt auf Bildungsreise 1792»

Die Sonderausstellung fokussiert auf das Schaffen des Berner Architekten Ludwig Samuel Stürler (1768–1840). Zu sehen ist, wie er die auf seiner zweijährigen Romreise gesammelten Eindrücke in seine eigenen Architekturkonzepte einfließen liess

20.5.–16.10.2011

Schloss Jegenstorf, Jegenstorf

Infos: www.schloss-jegenstorf.ch

AUSSTELLUNG

«Studio Mumbai»

Zwei Ausstellungen widmen sich der Arbeitsweise des Studio Mumbai. Das Sitterwerk setzt seinen Schwerpunkt auf die materialbezogene Vorgehensweise des «learning through making», während das vai einen Blick auf die Bedingungen einer am kollektiven Dialog orientierten Praxis wirft

6.6.–28.8.2011 | Sitterwerk, St. Gallen

29.6.–1.10.2011 | vai, Dornbirn (A)

Infos: www.v-a-i.at

(vgl. TEC21 16/2011)

EAWAG-INFOTAG ZUM 75-JAHR-JUBILÄUM

«Gesundes Wasser – ein Balanceakt zwischen Mensch und Umwelt»

Vorgestellt werden aktuelle Forschungsergebnisse aus den Bereichen Trinkwasser mikrobiologie/Mikroverunreinigungen, neue Ansätze für Wasserinfrastrukturen und neue Erkenntnisse über die Funktionsweise aquatischer Ökosysteme und deren Bedeutung für das Ökosystemmanagement

22.6.2011 | 9–16.45 h

Forum Chriesbach, Dübendorf

Infos & Anmeldung (bis 10.6.):

www.eawag.ch/infotag

AUSSTELLUNG

«Zürichs Plätze – Wer erinnert sich noch?»

Die Fotoausstellung zeigt verschiedene Zürcher Plätze im Wandel der Zeit. Sie bietet Gelegenheit, Altes neu zu entdecken, sich an längst Vergangenes zu erinnern und in die Geschichte der Zürcher Plätze einzutauchen. Zudem finden diverse Rahmenveranstaltungen statt

bis 30.10.2011

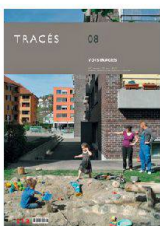
Tram Museum Zürich

Infos: www.tram-museum.ch

TRACÉS 8/2011
20.4.11

Voisinages

Un autre modèle de communauté | Stratégies du paysage



www.revue-traces.ch

archi 2/2011
14.4.11

Trasformazioni nei nuclei antichi

Trasformazioni nei nuclei antichi – Trasformazioni in alten Ortskernen | Progetti – Projekte | Testi – Texte



www.rivista-archi.ch

TEC21 22/2011
27.5.11

Zeichen und Wunder

Zeichen und Atmosphären | Symbol und Figuration | Multimediale Wunderkammer



www.tec21.ch