

**Zeitschrift:** Tec21  
**Herausgeber:** Schweizerischer Ingenieur- und Architektenverein  
**Band:** 137 (2011)  
**Heft:** 35: Universität Luzern

## **Werbung**

### **Nutzungsbedingungen**

Die ETH-Bibliothek ist die Anbieterin der digitalisierten Zeitschriften. Sie besitzt keine Urheberrechte an den Zeitschriften und ist nicht verantwortlich für deren Inhalte. Die Rechte liegen in der Regel bei den Herausgebern beziehungsweise den externen Rechteinhabern. [Siehe Rechtliche Hinweise.](#)

### **Conditions d'utilisation**

L'ETH Library est le fournisseur des revues numérisées. Elle ne détient aucun droit d'auteur sur les revues et n'est pas responsable de leur contenu. En règle générale, les droits sont détenus par les éditeurs ou les détenteurs de droits externes. [Voir Informations légales.](#)

### **Terms of use**

The ETH Library is the provider of the digitised journals. It does not own any copyrights to the journals and is not responsible for their content. The rights usually lie with the publishers or the external rights holders. [See Legal notice.](#)

**Download PDF:** 19.03.2025

**ETH-Bibliothek Zürich, E-Periodica, <https://www.e-periodica.ch>**



## Energie sinnvoll nutzen!

Investieren Sie schon heute in die Zukunft. Das Energieeinsparpotential bei der Heizung ist riesengross und wirkt für Jahrzehnte.

- Die 1-stufige Wärmepumpe für den **Neubau**
- Die 2-stufige Wärmepumpe für die **Modernisierung** bei Heizkörpern
- Kostenlose Umweltenergie aus Sonne und Luft
- Für Warmwasser und Heizung
- Keine teuren Bohr- und Aushubarbeiten notwendig
- Direkte Kombination mit Solar – lässt sich auch nachträglich erweitern
- Kompakt und leise
- Optimale Wasserhygiene
- Bis zu 80 % regenerativ

Besuchen Sie unsere Ausstellungen in Aarburg oder Villars-Ste-Croix.

[www.domotec.ch](http://www.domotec.ch)

Domotec AG, 4663 Aarburg, T 062 787 87 87



## AUFZÜGE

Modernste Technik und effiziente Leistung – schneller ans Ziel mit grossem Fahrkomfort.

Haslimann Aufzüge AG  
Grasweg 24  
6222 Gunzwil

Telefon 041 932 14 40  
[www.haslimann.ch](http://www.haslimann.ch)

AUFZÜGE  
AUFZÜGE  
AUFZÜGE  
**HASLIMANN**

MEINE CHANCE **WIR** Bank

**FINANZIEREN  
ZU TOP-KONDITIONEN**

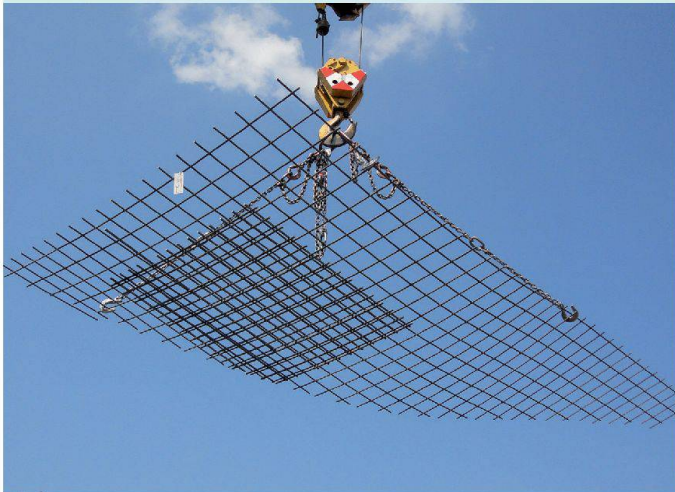
Baukredite und Hypotheken ab 1% Zins

[www.wirbank.ch](http://www.wirbank.ch)  
Telefon 0848 947 947



# Das ruwatec®-System:

Designsoftware, Planungshilfen und massgeschneiderte Spezialmatten sind eine unschlagbare Kombination!



**RUWA**  
Drahtschweisswerk AG  
Burghof  
3454 Sumiswald

Tel. 034 432 35 35  
info@ruwa-ag.ch  
www.ruwa-ag.ch

Zum Beispiel beim Objekt Wohnüberbauung «Residenz im Park», Winterthur, realisiert durch Pfeiffer Bauingenieure AG und L+B Bauunternehmung AG, beide in Winterthur.

Das Haus West wird in einer, das Haus Ost in zwei Etappen realisiert. Total sind 130 dreiecksförmige Balkone in neun verschiedenen Ausführungen vorgesehen. Die Vorteile des ruwatec®-Systems im vorliegenden Objekt sind:

- Wenige bis keine Bewehrungsstösse
- Werkseitige Anpassungen, z.B. auch an schiefwinklige Deckenstirnen
- Ganze Bewehrung in wenigen Einzelpositionen
- Dadurch stark reduzierte Verlegezeiten

Dank RUWA und unserer sprichwörtlichen Qualität aus dem Emmental kann Ihr Bauwerk schneller, günstiger und mit höherer Qualität erstellt werden.

**RUWA – Wir geben dem Beton den Halt.**

ARCHI  
TECTS BY  
ZÜCO  
SWISS QUALITY



Design: Designr

IT'S GREAT  
TO BE IN  
THE RIGHT  
POSITION.  
4+

**Lista Office Vertriebs AG, LO Zürich** – Talstrasse 65 – 8001 Zürich – Tel. 044 2174666 –  
**Lista Office Vertriebs AG, LO Bern** – Könizstrasse 161 – 3097 Liebefeld – Tel. 031 990 33 33 –  
**Lista Office Vertriebs AG, LO St. Gallen** – Zürcherstrasse, Geschäftshaus Neuhof –  
9015 St. Gallen-Winkeln – Tel. 071 387 48 74 – **Lista Office Vertriebs AG, LO Basel** –  
Steinentorberg 12 – 4051 Basel – Tel. 061 270 45 45 – **Lista Office Vertriebs AG, LO Luzern** –  
Obergrundstrasse 109 – 6005 Luzern – Tel. 041 31800 00 – **Lista Office Vertriebs AG,**  
**LO Cham** – Luzernerstrasse 11 – 6330 Cham – Tel. 041 780 74 74 – **Lista Office Vertriebs AG,**  
**LO Frauenfeld** – Zürcherstrasse 310 – 8500 Frauenfeld – Tel. 052 722 20 25 –  
**Lista Office Fribourg SA** – Route d'Englisberg 7 – 1763 Granges-Paccot – Tel. 026 460 55 71 –  
**A. Beck AG** – Schliessa 6 – FL-9495 Triesen – Tel. 00423 392 41 77 – **Lista Office Dornbirn** –  
Färbergasse 15 – AT-6850 Dornbirn – Tel. 0043 5572 372 23 80

**Züco Bürositzmöbel AG**, Staatstrasse 77, 9445 Rebstein, Tel. 071 775 87 87, www.zueco.ch



Dauphin HumanDesign® Company

www.architectsbyzueco.com





## Einzigartige

## Transparenz

Die TTS-Wand gehört zur neuen Generation der Raumteilung. Störende vertikale und glasübergreifende Profile gehören der Vergangenheit an. Das Wandsystem wird zum harmonischen Architekturelement.

Die 2fach verglaste Glaswand ohne vertikale Tragprofile zwischen den Elementen gewährleistet eine hohe Schalldämmung und ermöglicht eine durchgehende Flächensicht mit vollkommener Transparenz. Spiegelglatte Oberflächen eröffnen neue Perspektiven. Glasklare Argumente mit System.

[www.uniska.com](http://www.uniska.com)

**UNISKA**  
AKTIEGESELLSCHAFT

### Trennwände mit System

Bürotrennwände u. Schränke | Brandschutzvollwände | Glaswände | Brandschutzglaswände | Brandschutztüren



# Ray ag

## hinterlüftete Fassaden

Mühletalweg 22 4600 Olten T 062 296 00 10 rayag@ray-sa-ag.ch  
Rue Pierre-Yerly 1 1762 Givisiez T 026 466 47 72 raysa@ray-sa-ag.ch

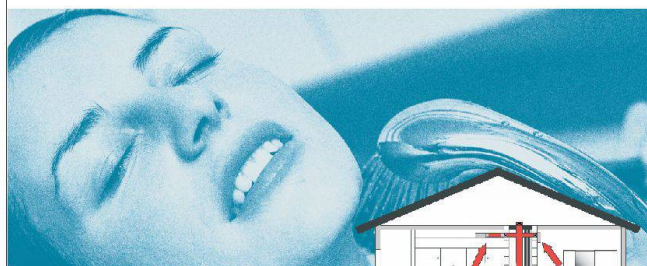


Ob alles abläuft wie geplant, ist auch eine Frage der Sicherheit.

Regionaldirektion Luzern  
Telefon 041 226 26 26  
[www.securitas.ch](http://www.securitas.ch)

 **SECURITAS**

## Komfortlüftung



Einrohrlüftungssysteme  
Leistungsfähige Technik  
Bewährte Konzepte

Warmwasser aus der  
Abluft

Umweltbewusster Wohnkomfort

**Einfamilienhaus - Mehrfamilienhaus - Sanierung**

Trivent AG  
Gruabastrasse 10  
LI-9497 Triesenberg  
[limodor-plus@trivent.com](mailto:limodor-plus@trivent.com)

 **MINERGIE**

[www.trivent.com](http://www.trivent.com)