

Zeitschrift: Tec21
Band: 137 (2011)
Heft: Dossier (36): Umsicht = Regards = Sguardi 2011 [engl. Version]

Artikel: Project submissions
Autor: [s.n.]
DOI: <https://doi.org/10.5169/seals-170266>

Nutzungsbedingungen

Die ETH-Bibliothek ist die Anbieterin der digitalisierten Zeitschriften. Sie besitzt keine Urheberrechte an den Zeitschriften und ist nicht verantwortlich für deren Inhalte. Die Rechte liegen in der Regel bei den Herausgebern beziehungsweise den externen Rechteinhabern. [Siehe Rechtliche Hinweise.](#)

Conditions d'utilisation

L'ETH Library est le fournisseur des revues numérisées. Elle ne détient aucun droit d'auteur sur les revues et n'est pas responsable de leur contenu. En règle générale, les droits sont détenus par les éditeurs ou les détenteurs de droits externes. [Voir Informations légales.](#)

Terms of use

The ETH Library is the provider of the digitised journals. It does not own any copyrights to the journals and is not responsible for their content. The rights usually lie with the publishers or the external rights holders. [See Legal notice.](#)

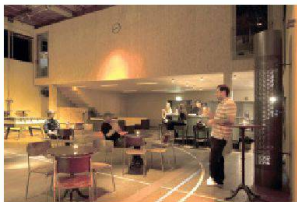
Download PDF: 09.11.2024

ETH-Bibliothek Zürich, E-Periodica, <https://www.e-periodica.ch>

PROJECT SUBMISSIONS



Wildlife
Hochbauamt der Stadt St. Gallen
St. Gallen



From medicine ball to disco ball
Hochbauamt der Stadt St. Gallen
St. Gallen



**New mortuary and gardening area;
Bollingen and Ittingen municipalities**
Walter Hunziker Architekten AG
Bern



Building with pith-free hardwood
bernath + widmer Architekten
Zurich



Flury residence
spaceshop Architekten
Biel



Tropic house, Frutigen
Gauer Itten Messerli
Architekten & Planer
Bern



**Swarovski Campus—
main administration**
Ingenhoven architects international
Düsseldorf, Männedorf Branch
Männedorf



A4/A3 western bypass Zurich
Baudirektion Kanton Zürich—
Tiefbauamt, Projektieren und
Realisieren
Zurich



**Reconstruction of railway station
Horgen**
Hornberger Architekten
Zurich



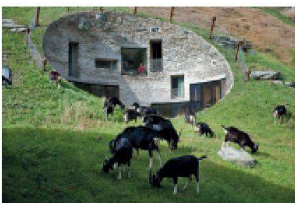
Design guideline for spatial planning
Panorama AG für Raumplanung
Bern



**Design of Münsterhügel area in the
old town of Basel**
Bau- und Verkehrsdepartement
Basel-Stadt, Hochbau- und Planungs-
amt, Abteilung Gestaltung Stadtraum
Verkehr
Basel



**Better housing quality in regional
planning: zoning with three-dimen-
sional visualized concept plans**
Planteam S
Sempach Station



Villa Vals

SeARCH bv Architekturbüro, Amsterdam (NL), und CMA Christian Müller Architects, Rotterdam (Netherlands)



Zelgli garden city, Winterthur

PARK Architekten
Zürich



CAS need-based construction and planning

Hochschule Luzern, Technik und Architektur Weiterbildung
Horw



Zero-energy residential development

Eulachhof
Architekturbüro Prof. Dietrich Schwarz/GlassX
Zürich



Jonc group housing

Christian von Düring
Geneva



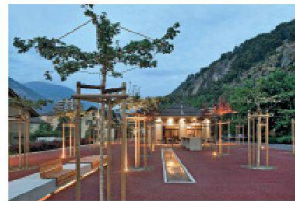
Multipurpose canopy of the village square in Avenches

Furrer Jud Architekten
Zürich



Futuro Liestal

Basellandschaftliche Gebäudeversicherung BGV und SSK Landschaftsarchitekten
Liestal



Renovation MGB railroad track, Naters

Vomsattel Wagner Architekten
Visp



Bus terminal Dornach—Arlesheim

Otto+Partner Architekten
Liestal



Witness of time from the early 70s in a new light

Stadt Zürich, Amt für Hochbauten
Zürich



Dream house Minergie P

zo2studios
Lausanne



Casa Montarina

studio di architettura Iorenzo felder
Lugano



"Ecoparc" sustainable neighbourhood in Neuchâtel
Bauart Architectes et Urbanistes
Neuchâtel



Lakeshore, municipality of Thal / public riverbank on Lake Constance
Politische Gemeinde Thal
Thal



Revitalization of the Unterdorf part of Küsnacht
hwp Architekten
Hünenberg



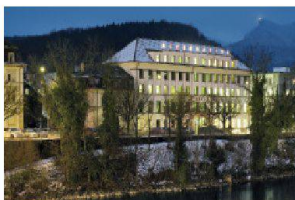
Loki Area, Winterthur
Rotzler Krebs Landschaftsarchitekten
Winterthur



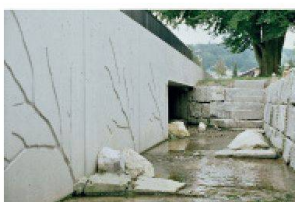
Green space at Hardegg residential development, Bern
Rotzler Krebs Landschaftsarchitekten
Winterthur



New Mount Rosa Hut, Swiss Alpine Club
ETH-Studio Monte Rosa, Departement Architektur; Prof. Andrea Deplazes, Marcel Baumgartner; ETH Zurich
Zurich



Alternative Bank Switzerland—re-designed for a 2000-watt-society
Metron Architektur
Brugg



Discovering water
Kanton Luzern, vif, Abteilung Naturgefahren
Kriens



City Lounge St. Gallen
Carlos Martinez Architekten
Berneck



Revised town planning Fläsch 2008
Hochschule für Technik und Wirtschaft HTW Chur, Prof. Christian Wagner
Chur



CArPE training site: clay and straw construction techniques
CArPE Collectif d'architecture participative et écologique
Lausanne



Relay station Colombire, Mollens (VS)
frundgallina
Neuchâtel



Railway overpass Zurich West
huggenbergerfries Architekten
Zurich



Center for Geriatric Psychiatry St. Pirminsberg, Pfäfers
huggenbergerfries Architekten
Zurich



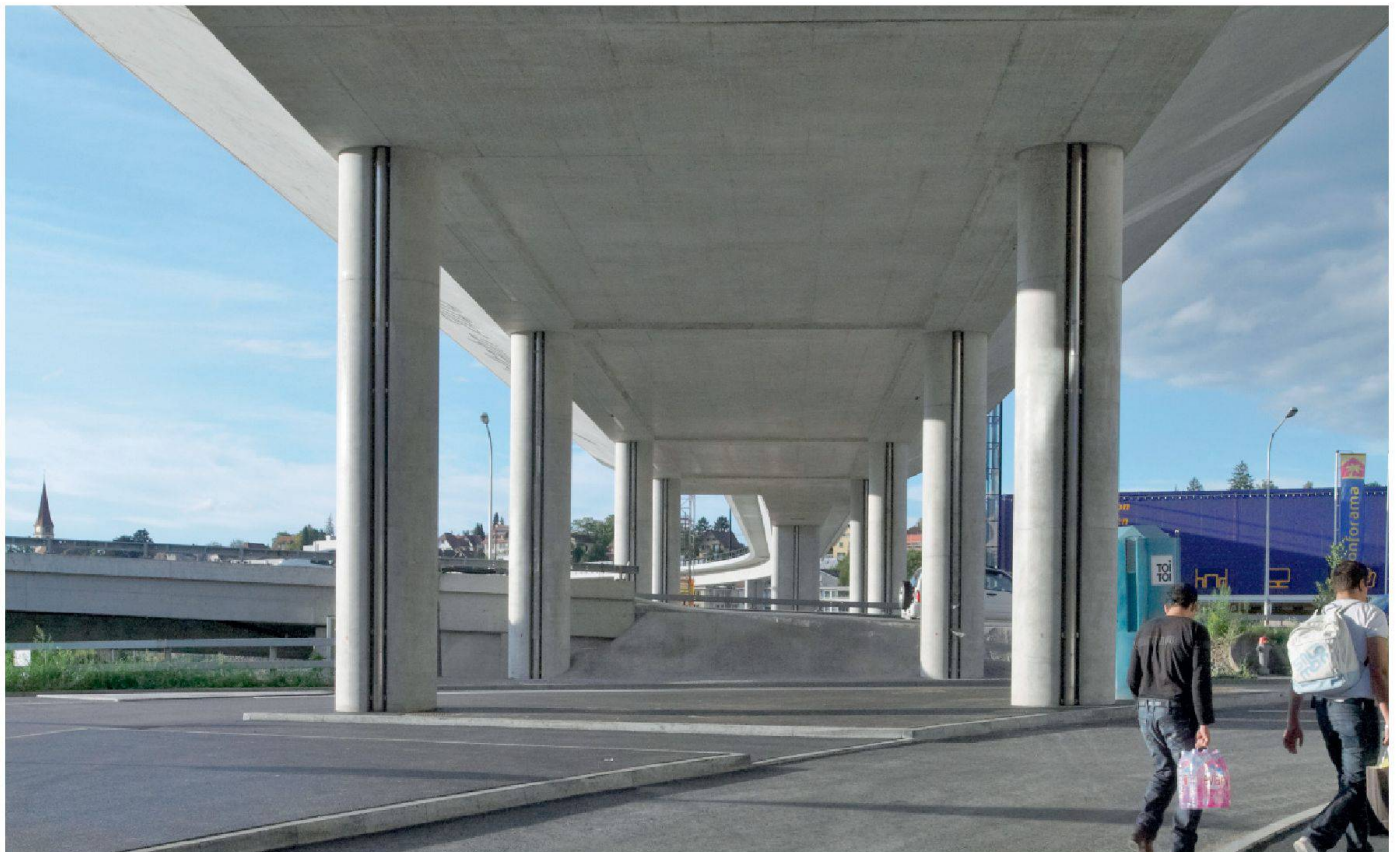
Expansion of School of Education Grisons
Pablo Horváth Architekt
Chur



Sustainable building renovation
Architectes Patrick Chiché
Lausanne



01 Multi-storey building, Weberstrasse, Winterthur (ZH) (photo: Burkhalter Sumi Architekten)



02 Glattal tramway (photo: Theodor Stalder)