

Zeitschrift: Tec21
Herausgeber: Schweizerischer Ingenieur- und Architektenverein
Band: 137 (2011)
Heft: 38: Special Needs

Rubrik: Produkte

Nutzungsbedingungen

Die ETH-Bibliothek ist die Anbieterin der digitalisierten Zeitschriften. Sie besitzt keine Urheberrechte an den Zeitschriften und ist nicht verantwortlich für deren Inhalte. Die Rechte liegen in der Regel bei den Herausgebern beziehungsweise den externen Rechteinhabern. [Siehe Rechtliche Hinweise.](#)

Conditions d'utilisation

L'ETH Library est le fournisseur des revues numérisées. Elle ne détient aucun droit d'auteur sur les revues et n'est pas responsable de leur contenu. En règle générale, les droits sont détenus par les éditeurs ou les détenteurs de droits externes. [Voir Informations légales.](#)

Terms of use

The ETH Library is the provider of the digitised journals. It does not own any copyrights to the journals and is not responsible for their content. The rights usually lie with the publishers or the external rights holders. [See Legal notice.](#)

Download PDF: 29.03.2025

ETH-Bibliothek Zürich, E-Periodica, <https://www.e-periodica.ch>

PRODUKTE

DURCHGÄNGIGE DUSCHFLÄCHE VON SCHMIDLIN

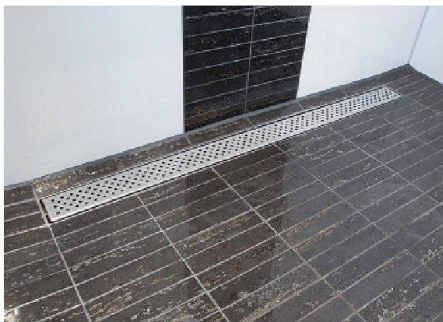


Die Stahl-Email-Duschfläche «Floor» von Schmidlin ist eine hygienische, barrierefreie Lösung. Der bodenebene Einbau ohne Stolperkante ermöglicht bequemes und komfortables Duschen. Der flache Ablaufdeckel ist bündig in die Fläche integriert. Durch seine Grösse verdeckt er den Ablauf, und seine flache Form stört nicht beim Betreten der Duschfläche. Das anorganische Material bietet Bakterien und Keimen keinen Nährboden. Zudem wird, anders als bei geplättelten Duschflächen, der gesamte Duschbereich durchgängig abgedeckt. Die Stahl-Email-Oberfläche lässt sich problemlos mit einem feuchten Tuch reinigen. «Floor» ist in 42 verschiedenen Grössen bis zu 180 x 100 cm und diversen Farben erhältlich. Zusätzlich gibt es aus der gleichen Produktlinie Ecklösungen mit runder oder abgeschrägter Ecke.

SBC-2

Wilhelm Schmidlin AG | 6414 Oberarth | www.schmidlin.ch

DUSCHEN-ENTWÄSSERUNGSRINNE VON BRINK



Richard Brink hat sein Sortiment um die Duschrinne «Elix» erweitert. «Elix» bietet eine Entwässerungslösung für Duschen in öffentlichen und privaten Gebäuden. Die Rin-

ne entspricht den Vorgaben für barrierefreies Bauen. Sie ist komplett aus Edelstahl gefertigt und höhenverstellbar ab 92 mm. Dadurch kann die Rinne sehr gut an örtliche Begebenheiten angepasst werden. Die stabile Ausführung ist auch für die Belastung mit einem Rollstuhl geeignet. Dank individueller Massanfertigung passt sie sich harmonisch dem Raster der Bodenfliesen an. Als Abdeckung eignen sich alle Designroste von Richard Brink, die zusätzlich ästhetische Akzente setzen.

Richard Brink GmbH & Co. KG | D-33758 Schloss Holte-Stukenbrock | www.richard-brink.de

DUSCHWANDSERIE VON DUSCHOLUX



Transparenz und klare Linien: Duscholux präsentiert mit «Collection 3» eine neue rahmenlose Duschwandserie mit ausdrucksstarker Linienführung. Scharniere und Wandwinkel aus verchromtem Zinkdruckguss werden dauerhaft mit dem Glas verbunden und erzielen eine Bündigkeit der Innenflächen, die die Reinigung der Duschwand erheblich erleichtert. Das Produktangebot deckt verschiedenste Abmessungen und Kombinationen ab. Der innovative, ebenfalls innenbündige Griff, elegante Traversen und nicht zuletzt der verchromte Magnetverschluss der 8 mm starken Pendeltüren unterstützen die designorientierte Wirkung der Duschwand. Collection-3-Modelle sind für Nischen, als Seitenteil, Eck-einstieg, Round- oder Walk-in-Variante erhältlich.

Duscholux AG | 3604 Thun
www.duscholux.com/

LEISTUNGSSTARKE LED-REFLEKTORLAMPEN VON TOSHIBA



Laut Studien benötigt ein 86-Jähriger fast fünfmal so viel Licht wie ein Jugendlicher. Das Pflegezentrum Kruppstrasse in Düsseldorf setzt deshalb auf LED-Beleuchtung von Toshiba New Lighting Systems. In den Bädern und im Eingangsbereich des Zentrums sorgen lichtstarke «E-Core»-Reflektorlampen für sehr gute Ausleuchtung und verbessern so Komfort und Sicherheit der Bewohnerinnen und Bewohner. Sofort nach dem Einschalten erreicht die Toshiba-LED ihre volle Helligkeit und lässt Hindernisse und Stolperfallen sichtbar werden. Dank ihrer speziellen Acrylbeschichtung sind «E-Core»-LED sehr robust und widerstehen auch einem Aufprall auf Bodenfliesen im Bad. Das Verletzungsrisiko durch Glasscherben ist bei diesen quecksilberfreien Leuchtmitteln somit minimal. Bei gleicher Leuchtkraft benötigen die 320 Reflektorlampen mit GU5.3-Sockel pro Lampe je nur 4.5 W anstatt 35 W. Dadurch spart die Pflegeeinrichtung pro Jahr rund 1140 € an Stromkosten und ca. 13600 kg klimarelevantes CO₂ ein.

Toshiba Europe GmbH | D-41460 Neuss
www.toshiba.eu

SBC-2

Hier vorgestellte Produkte mit dieser Markierung sind in der Schweizer Baumuster-Centrale zu finden (Weberstrasse 4, 8004 Zürich). Für weitere Angaben zu den Produkten kann www.baumuster.ch konsultiert werden.