

**Zeitschrift:** Tec21  
**Herausgeber:** Schweizerischer Ingenieur- und Architektenverein  
**Band:** 137 (2011)  
**Heft:** 49-50: Mit aller Gewalt

## **Werbung**

### **Nutzungsbedingungen**

Die ETH-Bibliothek ist die Anbieterin der digitalisierten Zeitschriften. Sie besitzt keine Urheberrechte an den Zeitschriften und ist nicht verantwortlich für deren Inhalte. Die Rechte liegen in der Regel bei den Herausgebern beziehungsweise den externen Rechteinhabern. [Siehe Rechtliche Hinweise.](#)

### **Conditions d'utilisation**

L'ETH Library est le fournisseur des revues numérisées. Elle ne détient aucun droit d'auteur sur les revues et n'est pas responsable de leur contenu. En règle générale, les droits sont détenus par les éditeurs ou les détenteurs de droits externes. [Voir Informations légales.](#)

### **Terms of use**

The ETH Library is the provider of the digitised journals. It does not own any copyrights to the journals and is not responsible for their content. The rights usually lie with the publishers or the external rights holders. [See Legal notice.](#)

**Download PDF:** 19.03.2025

**ETH-Bibliothek Zürich, E-Periodica, <https://www.e-periodica.ch>**

**Bohren  
Rammen**

**Foundationen  
Baugruben-  
abschlüsse  
Grundwasser-  
absenkungen**

**RISI**  
**die Spezialtiefbauer**

041-766 99 99 [www.risi-ag.ch](http://www.risi-ag.ch)



plastic in form

## prosol<sup>®</sup> bodenprofile vereinfachen die verlegearbeiten

prosol bodenprofile aus Kunststoff überzeugen durch ihre vielseitigen Einsatzmöglichkeiten und die einfache Montage.



Das Treppenkantenband TKB ist das neuste Beispiel dafür, wie mit PVC-Profilen konkrete Vorteile erzielt werden können.

profilsager ag  
CH-5724 Dürrenäsch  
Tel. +41 62 767 50 20  
Fax +41 62 767 50 40

[www.profilsager.ch](http://www.profilsager.ch)

# appli -tech

Für die Kreativen am Bau

Wir laden Sie herzlich ein!

Architektursymposium

## Innovative Fassaden und Gebäudehüllen



**Mittwoch, 1. Februar 2012**  
**14.00 bis 18.00 Uhr**  
**Messe Luzern, Foyer Halle 2, 1.0G**

Symposium im Rahmen der appli-tech,  
Fachmesse für das Maler- und Glpser-  
gewerbe, für Trockenbau und Dämmung

Fassaden und Gebäudehüllen zu gestalten bedeutet, die Erscheinung eines Baus zu bestimmen: In der Fassade zeigt ein Gebäude sein Gesicht. Oder vielleicht doch eher seine Maske? Namhafte Referenten berichten von ihren Erfahrungen zu diesem zentralen Thema der Architektur. Spezifische Aufgaben und Situationen spornen immer wieder zu innovativen Lösungen an. Bisweilen wird dabei auf überliefertes Wissen zurückgegriffen, um es neu zu interpretieren, und oft gehen altes Können und neuste Technologien Hand in Hand. Die neuen, im Zeichen der Nachhaltigkeit an die Gebäudehülle gestellten Anforderungen gilt es dabei genauso zu erfüllen wie die alten Postulate nach einer verständlichen, interessanten und würdigen Architektur.

### Programm

14.00 **Eröffnung/Begrüssung**



**Martin Tschanz**  
Architekt  
Dozent ZHAW Winterthur

«Vom Sand zum Putzmörtel»

Professur für Architektur und Konstruktion  
Annette Spiro, ETH Zürich



**Pinar Gönül**, Architektin TUBS/MAS ETH  
**Hartmut Göhler Cuperus**, Dipl. Ing. Architekt SIA  
Assistenten ETH Zürich

«Transformation – Von der Industrie-  
fassade zur repräsentativen Fassade  
einer Universität»



**Philipp Fischer**  
Architekt BSA  
Enzmann Fischer, Zürich

Kaffeepause

«Eine Leichtbaufassade mit Zukunft»



**Peter Raab**  
Architekt DI.  
Baumschlager Eberle, Wien

«Stadt oder Agglomeration?»



**Alexander Fickert**  
Architekt BSA  
Knapkiewicz & Fickert, Zürich

«Textile Fassaden»

Forschungsprojekt Hochschule Luzern –  
Technik & Architektur



**Prof. Dr. Andrea Weber Marin**, Vizedirektorin HSLU, Leitung Weiterbildung  
**Prof. Dieter Geissbühler**, Verantwortlicher Fokus Material – Master  
in Architektur HSLU

17.30 Apéro

Aus organisatorischen Gründen ist eine  
**Anmeldung für das Architektursymposium**  
zwingend erforderlich.  
Die Anmeldungen werden nach ihrem Eingang  
berücksichtigt. Die Platzzahl ist beschränkt.  
Die Vorträge sind in deutscher Sprache.  
Sie erhalten eine Anmeldebestätigung mit  
einem Messeeintritt.

Veranstaltungspartner

Lucerne University of  
Applied Sciences and Arts  
**HOCHSCHULE  
LUZERN**  
Technik & Architektur

**maler  
glpser**  
Die Kreativen am Bau.

BSA | Bund Schweizer Architekten

Ortsgruppe Zentralschweiz

zentralschweiz  
ur 52 04 04 13 20 **sia**

**MESSE LUZERN**

**HOCH  
PART  
ERRE**

**werk,**  
LÖSUNG+WORT

# GRAPHISOFT® ARCHICAD 15

“Erleben Sie live an der Swissbau, wie ich gleichzeitig mit meinen Kollegen in Zürich am zentralen Gebäudemodell plane.”

**Gino Giordano**, Bautechniker i.A.  
CAD- und IT-Verantwortlicher, mépp ag, Zürich

## Live an der Swissbau

Mit ArchiCAD planen Sie unabhängig von Ort, Projekt- und Teamgrösse live am zentralen Gebäudemodell. Dies ermöglicht Ihnen die flexible und simultane Zusammenarbeit im Architekturbüro, mit Zweigstellen, Freelancern, von zuhause oder mobil von unterwegs.

Wir laden Sie herzlich ein, uns an der Swissbau, **Halle 4.1, Stand C19** zu besuchen. Gino Giordano und das IDC-Team freuen sich, Sie persönlich zu begrüßen.

Mehr erfahren: [www.archicad.ch](http://www.archicad.ch)



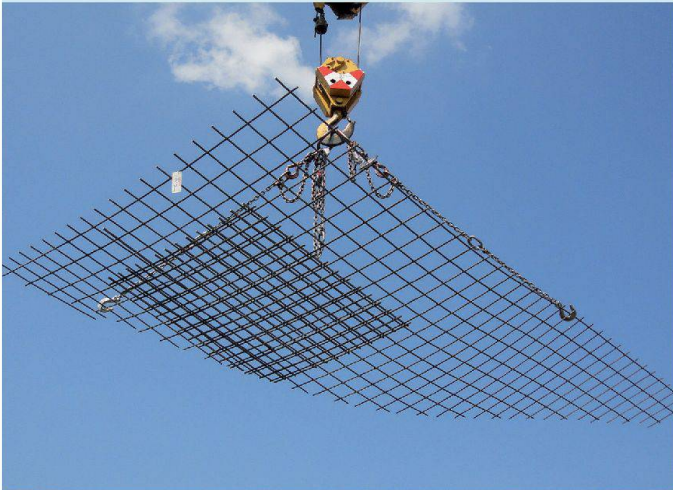
ménard partner projekte ag  
[www.mepp.ch](http://www.mepp.ch)



[www.idc.ch](http://www.idc.ch)

# Das ruwatec®-System:

Designsoftware, Planungshilfen und massgeschneiderte Spezialmatten sind eine unschlagbare Kombination!



**RUWA**  
Drahtschweisswerk AG  
Burghof  
3454 Sumiswald

Tel. 034 432 35 35  
info@ruwa-ag.ch  
www.ruwa-ag.ch

Zum Beispiel beim Objekt Wohnüberbauung «Residenz im Park», Winterthur, realisiert durch Pfeiffer Bauingenieure AG und L+B Bauunternehmung AG, beide in Winterthur.

Das Haus West wurde in einer, das Haus Ost in zwei Etappen ausgeführt. Total waren 130 dreiecksförmige Balkone in neun verschiedenen Ausführungen zu erstellen. Die Vorteile des ruwatec®-Systems im vorliegenden Objekt sind:

- Wenige bis keine Bewehrungsstösse
- Werkseitige Anpassungen, z.B. auch an schiefwinklige Deckenstirnen
- Ganze Bewehrung in wenigen Einzelpositionen
- Dadurch stark reduzierte Verlegezeiten

Dank RUWA und unserer sprichwörtlichen Qualität aus dem Emmental kann Ihr Bauwerk schneller, günstiger und mit höherer Qualität erstellt werden.

**RUWA –**  
**Wir geben dem Beton den Halt.**

**Wer alleine arbeitet, addiert.  
Wer zusammenarbeitet, multipliziert.**



## Ihre Herausforderung

- Planen Sie Ihre Nachfolge?
- Suchen Sie Anschluss an ein grösseres Ingenieurbüro mit der Möglichkeit lokal zu arbeiten und aufzutreten?
- Fehlen Ihnen die nötigen Ressourcen und Mittel in der eigenen Unternehmung?
- Möchten Sie Ihre Mitarbeitenden am Kapital und Erfolg beteiligen?

## Unsere Lösung

- Mit unseren 10 Niederlassungen und unseren über 180 Mitarbeitenden sind wir gewohnt lokal aufzutreten und zu handeln. Dank unserer Grösse sind wir aber auch in der Lage an spannenden Grossprojekten aktiv mitzuwirken.
- Unsere Unternehmung ist mehrheitlich im Besitz der leitenden Ingenieure. Wir bestimmen damit eigenständig über zukünftige Entwicklungen und bieten potenziellen Mitarbeitenden die Chance, sich ebenfalls zu beteiligen.
- Wir unterstützen die Entwicklung und Ausbildung unserer Belegschaft nachhaltig.
- Wir sind in der Lage, Ihnen ein interessantes Kauf- oder Beteiligungsangebot unterbreiten zu können.

Interessiert? Kontaktieren Sie uns unverbindlich – wir freuen uns darauf, Sie kennen zu lernen!

Ansprechpartner: CEO: Heinz Dudli, Tel. 081 255 19 55, heinz.dudli@toscano.ch  
CFO: Thomas Kistler, Tel. 081 255 19 63, thomas.kistler@toscano.ch