

Zeitschrift: Tec21
Herausgeber: Schweizerischer Ingenieur- und Architektenverein
Band: 137 (2011)
Heft: 11: Sämling und Steckling

Werbung

Nutzungsbedingungen

Die ETH-Bibliothek ist die Anbieterin der digitalisierten Zeitschriften. Sie besitzt keine Urheberrechte an den Zeitschriften und ist nicht verantwortlich für deren Inhalte. Die Rechte liegen in der Regel bei den Herausgebern beziehungsweise den externen Rechteinhabern. [Siehe Rechtliche Hinweise.](#)

Conditions d'utilisation

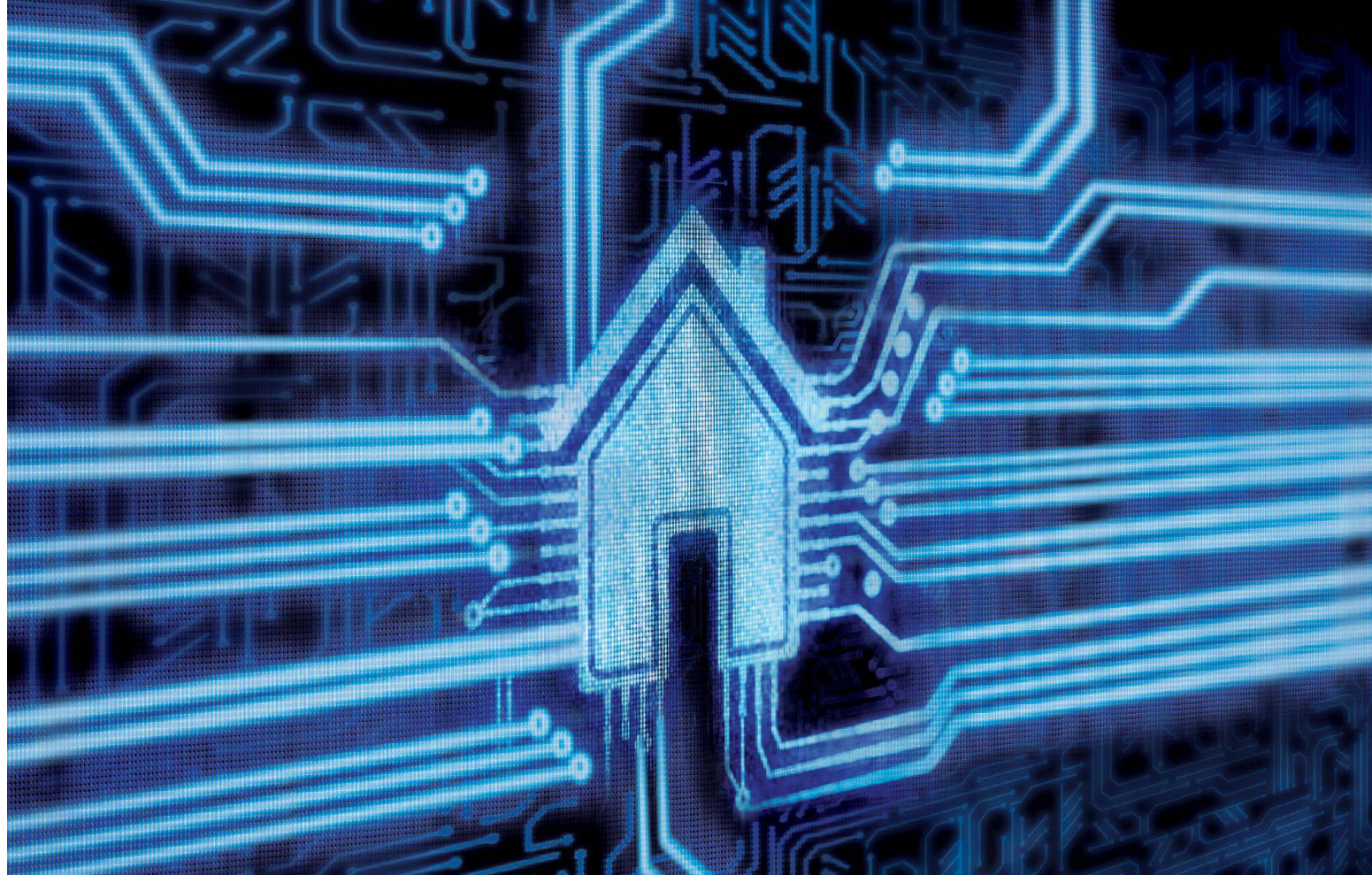
L'ETH Library est le fournisseur des revues numérisées. Elle ne détient aucun droit d'auteur sur les revues et n'est pas responsable de leur contenu. En règle générale, les droits sont détenus par les éditeurs ou les détenteurs de droits externes. [Voir Informations légales.](#)

Terms of use

The ETH Library is the provider of the digitised journals. It does not own any copyrights to the journals and is not responsible for their content. The rights usually lie with the publishers or the external rights holders. [See Legal notice.](#)

Download PDF: 01.04.2025

ETH-Bibliothek Zürich, E-Periodica, <https://www.e-periodica.ch>



Innovation pur: Die neuen Schliesssysteme von Kaba.

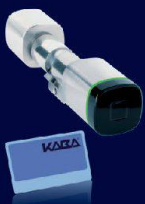
NEU: Kaba TouchGo Home:

Die Komfortlösung für zu Hause: öffnet Türen durch Berühren.



NEU: Kaba evolo:

Das zukunftsweisende Zutrittssystem - modular, flexibel, integrierbar.



Kaba elologic:

Kontaktlose Aktivierung und einfaches Nachrüsten auf Basis der Legic-Technologie.



Mechatronik

Die innovativen Schliesssysteme sind erhältlich bei Fachpartnern mit diesem Signet. Adressen unter www.kaba.ch

Kaba AG
Total Access Schweiz
Wetzikon - Rümlang - Crissier
Telefon 0848 85 86 87
Fax 044 931 63 85

Für mehr Informationen scannen Sie einfach den abgebildeten QR-Code mit Ihrem Handy. QR-Code Reader gibt es im App-Store Ihres Geräteherstellers. Oder geben Sie folgende URL in Ihren Handy-Browser ein: m.kaba.ch/Innovation_de



Life Sciences and
Facility Management

Institute of
Facility Management

Building Personalities in
Research and Practice

Master of Science (MSc) in Facility Management

- Consecutive Master Study Programme
- Lectures held in English / 90 ECTS
- Full-time 3 Sem. / Part-time 5 Sem.
- International Faculty and Students
- Requirements: Bachelor's Degree in FM, Business, Hospitality Management, Civil Engineering, Architecture, etc.

www.ifm.zhaw.ch/master | mscfm.lsfm@zhaw.ch



Zürich Universities of Applied Sciences and Arts



Wintergarten, Rifferswil

Partner für anspruchsvolle
Projekte in Stahl und Glas



Tuchs Schmid

Tuchs Schmid AG
CH-8501 Frauenfeld
Telefon +41 52 728 81 11
www.tuchs Schmid.ch

40%

Energie sparen
mit intelligentem
Sonnenschutz



Bei Sonnenschutz geht es heute um mehr als einfach nur den Schutz vor intensiver Sonneneinstrahlung. Es gilt verschiedene Aspekte wie Wärmeeintrag, Blend- und Sichtschutz sowie Tageslichtnutzung und solare Wärmegewinnung miteinander zu verbinden.

Intelligente Sonnenschutzsysteme erzielen im Winter erhebliche solare Gewinne und im Sommer eine optimale Sonnenschutzwirkung. Der Primärenergiebedarf für Heizung, Kühlung und Beleuchtung wird deutlich gesenkt.

Mehr Informationen unter
www.warema.com



Sonne. Licht. WAREMA