

Zeitschrift: Tec21
Herausgeber: Schweizerischer Ingenieur- und Architektenverein
Band: 138 (2012)
Heft: 18: Sergio Musmeci

Werbung

Nutzungsbedingungen

Die ETH-Bibliothek ist die Anbieterin der digitalisierten Zeitschriften. Sie besitzt keine Urheberrechte an den Zeitschriften und ist nicht verantwortlich für deren Inhalte. Die Rechte liegen in der Regel bei den Herausgebern beziehungsweise den externen Rechteinhabern. [Siehe Rechtliche Hinweise.](#)

Conditions d'utilisation

L'ETH Library est le fournisseur des revues numérisées. Elle ne détient aucun droit d'auteur sur les revues et n'est pas responsable de leur contenu. En règle générale, les droits sont détenus par les éditeurs ou les détenteurs de droits externes. [Voir Informations légales.](#)

Terms of use

The ETH Library is the provider of the digitised journals. It does not own any copyrights to the journals and is not responsible for their content. The rights usually lie with the publishers or the external rights holders. [See Legal notice.](#)

Download PDF: 30.03.2025

ETH-Bibliothek Zürich, E-Periodica, <https://www.e-periodica.ch>

GEBÄUDE, DIE ES IN SICH HABEN, LASSEN ENERGIESORGEN DRAUSSEN.

Klimadecken mit ECOPHIT® – Energieeffizienz durch Naturgraphit.



museum

BMW Museum, München

Raumtemperierung mit ECOPHIT®

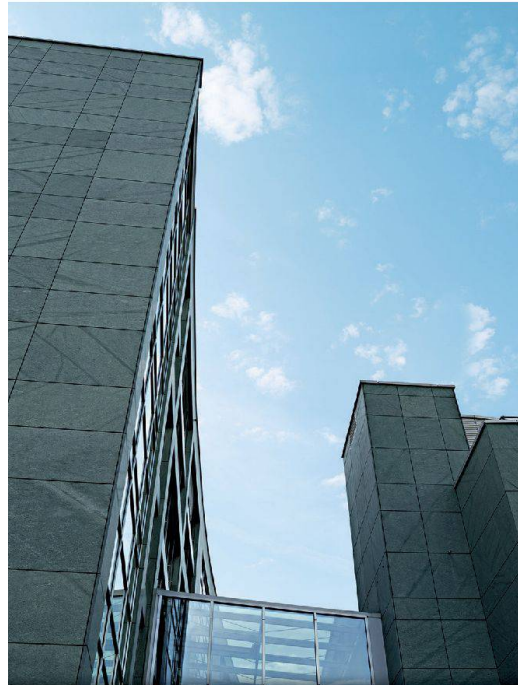
Energieeffizienz ist eine der größten Herausforderungen unserer Zeit. Mit ECOPHIT® lässt sie sich hervorragend meistern. Der innovative Werkstoff aus expandiertem Naturgraphit kommt in wirkungsvollen Klimadecken zum Einsatz – und ermöglicht Effizienzsteigerungen von bis zu 40%*. Beispiel: BMW Museum, München: Hier sorgt eine Beplankung aus Gipskarton mit ECOPHIT® für eine deutlich verbesserte Leistungsfähigkeit des Flächen-temperiersystems. So können die Liebhaber historischer Fahrzeuge beim Thema „Klimaanlage“ auch weiterhin gelassen abwinken. **Lernen Sie ECOPHIT® jetzt kennen: www.ecophit.de**

Broad Base. Best Solutions.



SGL GROUP
THE CARBON COMPANY

*Im Vergleich zu herkömmlichen Gipskartonplatten
ECOPHIT® ist eine eingetragene Marke von Unternehmen der SGL Group



Beständiger Wert

Naturstein bringt Stabilität ins Leben.

Schweizer Naturstein macht im Aussenbereich gute Figur. Ob als Platte, Mauerstein oder Blockstufe – er sieht in jeder Bearbeitung hervorragend aus. Er ist unverrückbar und in jeder Situation beständig, das macht ihn mehr als ein Leben lang zum sicheren Wert.

Möchten Sie mehr wissen?

Unsere Natursteinprofis bringen den Stein gerne auch für Sie ins Rollen.

PRONATURSTEIN

Unser Baustoff. Ihre Profis.

www.pronaturstein.ch

1990 gründete eine Gruppe Bauingenieurstudenten das Kontakttreffen Höggerberg (KTH). Nun zum 20. Mal schlagen Studenten und Firmen die Brücke zwischen ETH und Praxis. Die Jobbörse wird jedes Jahr von Studenten für Studenten organisiert.

KTH facts

- Alljährliche Jobmesse für Bau- und Umweltingenieure sowie Geomatiker
- 60 teilnehmende Firmen (grösste Fachspezifische Jobbörse)
- persönliche, überschaubare Atmosphäre direkt an der ETH
- zusätzliche Firmenpräsentationen und Messtraining im Vorfeld

Infos

www.kth.ethz.ch



20. Kontakttreffen Höggerberg Do 10. Mai 2012, ETH Höggerberg HIL



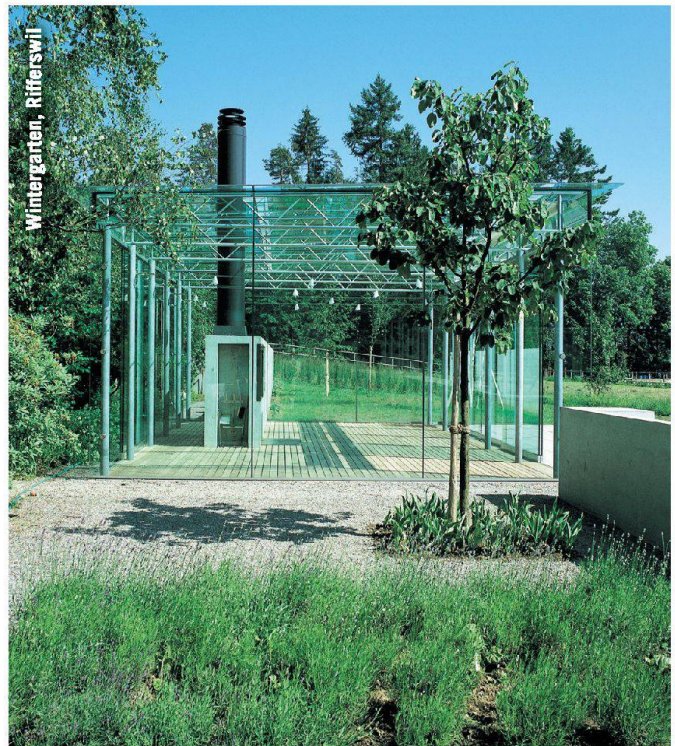
n | w Fachhochschule Nordwestschweiz
Hochschule für Architektur, Bau und Geomatik



Weiterbildung am Institut Energie am Bau

CAS Minergie-Eco 2012
Infoveranstaltung 9. Mai 2012, 18.00 Uhr in Zürich
Anmeldung und Infos:

www.fhnw.ch/wbbau



Wintergarten - Ritterswil

Partner für anspruchsvolle
Projekte in Stahl und Glas



Tuchschnid

Tuchschnid AG
CH-8501 Frauenfeld
Telefon +41 52 728 81 11
www.tuchschnid.ch