

**Zeitschrift:** Tec21  
**Herausgeber:** Schweizerischer Ingenieur- und Architektenverein  
**Band:** 138 (2012)  
**Heft:** 21: Die Rennbahn retten

## **Werbung**

### **Nutzungsbedingungen**

Die ETH-Bibliothek ist die Anbieterin der digitalisierten Zeitschriften. Sie besitzt keine Urheberrechte an den Zeitschriften und ist nicht verantwortlich für deren Inhalte. Die Rechte liegen in der Regel bei den Herausgebern beziehungsweise den externen Rechteinhabern. [Siehe Rechtliche Hinweise.](#)

### **Conditions d'utilisation**

L'ETH Library est le fournisseur des revues numérisées. Elle ne détient aucun droit d'auteur sur les revues et n'est pas responsable de leur contenu. En règle générale, les droits sont détenus par les éditeurs ou les détenteurs de droits externes. [Voir Informations légales.](#)

### **Terms of use**

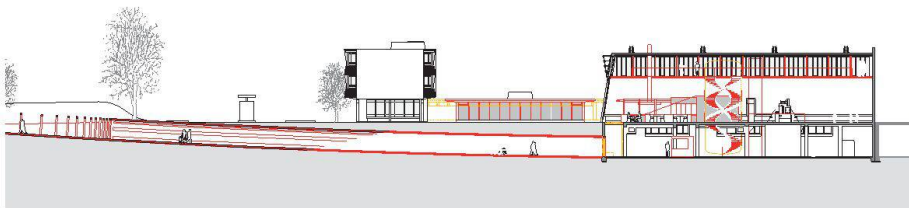
The ETH Library is the provider of the digitised journals. It does not own any copyrights to the journals and is not responsible for their content. The rights usually lie with the publishers or the external rights holders. [See Legal notice.](#)

**Download PDF:** 01.04.2025

**ETH-Bibliothek Zürich, E-Periodica, <https://www.e-periodica.ch>**

Methoden (Ersatzkraft-, Antwortspektren-, verformungsbasiertes Verfahren) unterschiedliche Erfüllungsgrade ergeben. Die Arbeit belegt die Bedeutung des relativ neuen und in der Anwendung sehr anspruchsvollen verformungsbasierten Verfahrens.

**Besucherzentrum Cern:** Der Verfasser entwirft ein Konzept, um ein 1954–1960 errichtetes Gebäudeensemble als Besucherzentrum für das CERN zu nutzen. Analog zur unterirdischen Forschungsanlage erfolgen Zugang und Verbindung über Tunnel. Ein Rundgang führt durch eine Ausstellung und über eine Wendeltreppe auf eine Galerie, die Ausblicke auf das Areal ermöglicht (Abb. 5).  
**Kultursilo in Giubiasco:** Zwei Studierende organisieren in ihrer Semesterarbeit in den Arbeits- und Maschinenräumen der Mühle Wohnungen, unten im grössten Silo ein Theater und darüber Ausstellungsräume mit unterschiedlichen Licht- und Raumqualitäten. Eine Panoramabar krönt den Silo aus den 1970er-Jahren (Abb. 6).



05 Umnutzung eines Gebäudeensembles als Besucherzentrum für das Cern (Plan: Christophe Aebi)

#### PREISE (JE 1000 FR.)

- Philippe Schiltz, EPF Lausanne (Masterthesis): «Pont sur le Rhin à Eglisau – Evaluation de la sécurité à la fatigue en utilisant les données de la surveillance»
- Oliver Baur/ Paolo Giannachi/ Sandra Hegnauer/ Cécile Müller; Hochschule für Technik Zürich (Semesterarbeit): «Arealentwicklung Oederlin Obersiggenthal»
- Sebastian Ernst/ Malte Kloes, ETH Zürich (Semesterarbeit): «Fünf Wohnungen im historischen Heizkraftwerk der Stadt Forst»
- Matthias Ruf/ Jonas von Wartburg, ZHAW (Semesterarbeit): «Grad Velike Žablje – Umnutzung eines slowenischen Schlosses»
- Moritz Holenstein, ZHAW (Masterthesis): «Transformation eines Bürogebäudes aus den 60er-Jahren in ein Wohnhaus»

#### ANERKENNUNGEN (JE 500 FR.)

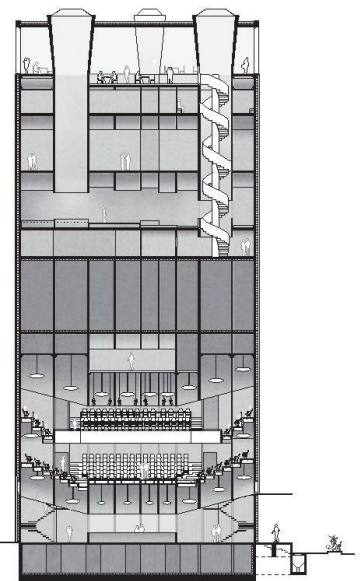
- Dominik van den Heuvel, Berner Fachhochschule Architektur, Holz und Bau, Burgdorf (Semesterarbeit): «Erdbebensicherheit von bestehenden Mauerwerksgebäuden»
- Christophe Aebi, EPF Lausanne (Semesterarbeit): «Centrale Électrique et Chaufferie du Cern – Projet de Réaffectation»

- Dino Merisi/ Caterina Pedo, Accademia di architettura Mendrisio (Semesterarbeit): «Riuoso–Mulino di Giubiasco–Un silo di cultura»

#### JURY

Peter Baumberger, Martin Boesch, Norbert Föhn, Urs Marti, Urs-Peter Menti, Markus Schaeffle, Randi Sigg-Gilstad, Felix Wenk

Weitere Informationen: [espa2ium.ch](http://espa2ium.ch)



06 Kultur im Silo in der ehemaligen Mühle von Giubiasco (Plan: Dino Merisi/ Caterina Pedo)

**Eine Stufe höher:  
Nachhaltige Architektur mit  
Naturstein.**

**4. Rorschacher[Stein]Fachgespräch**  
Vom 21. bis 22. Juni 2012  
Informationen und Anmeldung unter  
[www.rorschacher-stein-fachgespraech.ch](http://www.rorschacher-stein-fachgespraech.ch)

Für Schüler und Studenten  
gelten ermäßigte Teilnahmegebühren