

Zeitschrift: Tec21
Herausgeber: Schweizerischer Ingenieur- und Architektenverein
Band: 138 (2012)
Heft: 26: Franz Hart in München

Rubrik: Produkte

Nutzungsbedingungen

Die ETH-Bibliothek ist die Anbieterin der digitalisierten Zeitschriften. Sie besitzt keine Urheberrechte an den Zeitschriften und ist nicht verantwortlich für deren Inhalte. Die Rechte liegen in der Regel bei den Herausgebern beziehungsweise den externen Rechteinhabern. [Siehe Rechtliche Hinweise.](#)

Conditions d'utilisation

L'ETH Library est le fournisseur des revues numérisées. Elle ne détient aucun droit d'auteur sur les revues et n'est pas responsable de leur contenu. En règle générale, les droits sont détenus par les éditeurs ou les détenteurs de droits externes. [Voir Informations légales.](#)

Terms of use

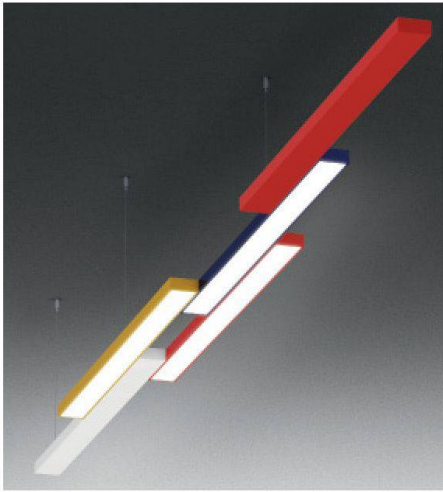
The ETH Library is the provider of the digitised journals. It does not own any copyrights to the journals and is not responsible for their content. The rights usually lie with the publishers or the external rights holders. [See Legal notice.](#)

Download PDF: 16.02.2025

ETH-Bibliothek Zürich, E-Periodica, <https://www.e-periodica.ch>

PRODUKTE

LEUCHTENMODULE VON ARTEMIDE

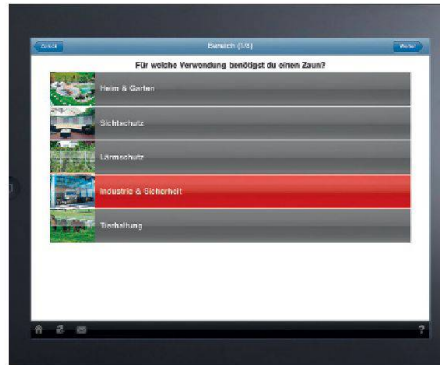


Die neuen Leuchtenmodule DACIA von Artemide ermöglichen es Architekten und Lichtplanern, auch grosse Räume mit filigranen, individuell gestaltbaren Leuchten zu erhellen. Die mit neuester LED-Technologie bestückten Module können neben- oder hintereinander, in Deckenmontage oder im Raum schwebend angeordnet werden. Die einzelnen Module treten als monolithische, formal reduzierte Blöcke in Erscheinung und sind in fünf Farben erhältlich. Dies eröffnet eine Vielzahl von Kombinationsmöglichkeiten in Bezug auf Anordnung, Funktion, Form und Farbe, sodass die Leuchten als zusätzliches Mittel der Raumgestaltung eingesetzt werden können. Die für grosse Flächen benötigte Lichtleistung wird ohne Verzicht auf die individuelle Gestaltungsfreiheit erzielt. In Bezug auf die Lichtstimmung sind drei Ausführungen erhältlich: direkt/diffus, Dark Light und indirekt/diffus. Die verwendete LED-Technologie bietet die Möglichkeit zur Kaskadenverbindung. Die Leuchten sind als modulares System oder als Einzelleuchten mit vordefinierter Konfiguration erhältlich.

Materialien: Leuchtenkörper aus stranggepresstem Aluminium, Diffusoren aus Polycarbonat; Farben: Schwarz, Weiss, Gelb, Blau, Rot; Modulmasse: Länge 1120mm, Breite 80mm, Höhe 35mm; Versionen: nicht dimmbar, dimmbar mit Phasenabschnittsdimmer, dimmbar mithilfe einer Verbindung in der Deckenrosette; Schaltkreise: Durchgangsverdrahtung mit zwei Schaltkreisen; Design: Wilmotte & Industries.

Artemide Illuminazione SA | 8001 Zürich
www.artemide.ch

APP VON ZAUNTEAM



Ab sofort ist die kostenlose Zaunteam-App über den Apple Store und für Android-Geräte in Google Play verfügbar. Die intuitiv bedienbare Software führt auf Deutsch, Französisch oder Englisch schrittweise durch die Planung der individuellen Grundstücksbegrenzung. Zur Auswahl stehen Zäune für Heim und Garten, Sicherheitszäune für Privatpersonen und Firmen sowie Sichtschutzelemente und Einzäunungen für die Tierhaltung. Der Nutzer wählt das Einsatzgebiet aus und zeichnet mit den Fingern den gewünschten Zaunverlauf direkt in ein Satellitenbild, Grundstücksraster oder Foto ein. Linienführung, Anzahl der Pfosten und Tore sind frei wählbar. Im Anschluss werden die gewünschten Materialien und Ausführungen angeklippt; danach können die Daten zur unverbindlichen Angebotserstellung an Zaunteam gesendet werden. Wer sich selbst einen groben Überblick über die Kosten verschaffen möchte, erhält anhand der berechneten Laufmeter und des Zaunteam-Katalogs eine erste Kostenübersicht. Das persönliche Zaunprojekt kann gespeichert und jederzeit weiterbearbeitet werden. Wenige Tage nach dem Senden der Daten kommt das individuelle Angebot von Zaunteam. Das Unternehmen ist an über 70 Standorten in der Schweiz, Deutschland und Österreich vertreten.

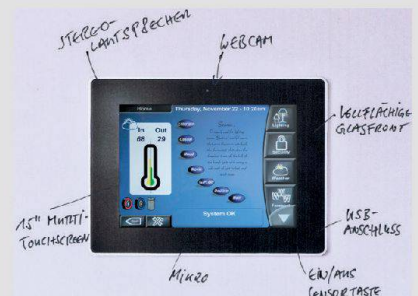
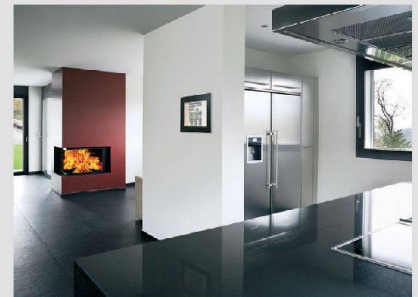
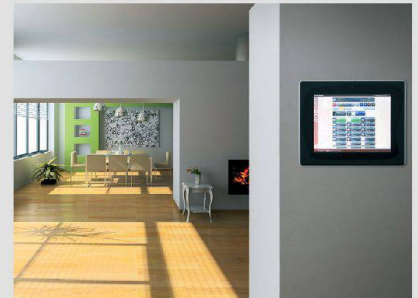
Zaunteam Franchise AG | 8413 Neftenbach
www.zaunteam.com

PRODUKTHINWEISE

Auf den Abdruck von Produkthinweisen besteht kein Anspruch. Die Redaktion behält sich Kürzungen vor. Die Inhalte beruhen auf Angaben der Herstellerfirmen und sind nicht von der Redaktion geprüft. Bitte senden Sie uns Ihre Produktinformationen an Redaktion TEC21, Postfach 1267, 8021 Zürich, oder an produkte@tec21.ch

up touch

FUENTE – die Unter- und Aufputzlösung mit Touchscreen



Zentrale Bedienung der Haustechnik im vernetzten Gebäude mit FUENTE. Mit einer professionellen UP Touch-Lösung steuern und regeln Sie die Gebäudeautomation über die in der Wand eingebaute Touch-Bedienung via Bus-System, KNX, usw. **Jetzt im neuen Design mit Ganz-Glasfront** und intelligenten Optionen lieferbar.

Fabrikation und Bezugsquelle:

Inputech AG
Bahnhofstrasse 47
CH-8196 Wil ZH
Telefon +41 44 879 20 20

www.inputech.ch