

Zeitschrift: Tec21
Herausgeber: Schweizerischer Ingenieur- und Architektenverein
Band: 138 (2012)
Heft: 38: Strom speichern

Werbung

Nutzungsbedingungen

Die ETH-Bibliothek ist die Anbieterin der digitalisierten Zeitschriften. Sie besitzt keine Urheberrechte an den Zeitschriften und ist nicht verantwortlich für deren Inhalte. Die Rechte liegen in der Regel bei den Herausgebern beziehungsweise den externen Rechteinhabern. [Siehe Rechtliche Hinweise.](#)

Conditions d'utilisation

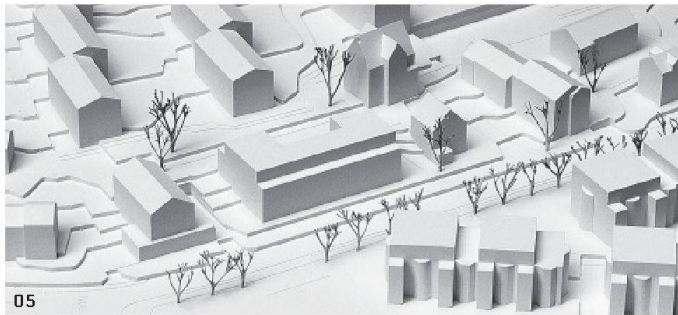
L'ETH Library est le fournisseur des revues numérisées. Elle ne détient aucun droit d'auteur sur les revues et n'est pas responsable de leur contenu. En règle générale, les droits sont détenus par les éditeurs ou les détenteurs de droits externes. [Voir Informations légales.](#)

Terms of use

The ETH Library is the provider of the digitised journals. It does not own any copyrights to the journals and is not responsible for their content. The rights usually lie with the publishers or the external rights holders. [See Legal notice.](#)

Download PDF: 02.04.2025

ETH-Bibliothek Zürich, E-Periodica, <https://www.e-periodica.ch>

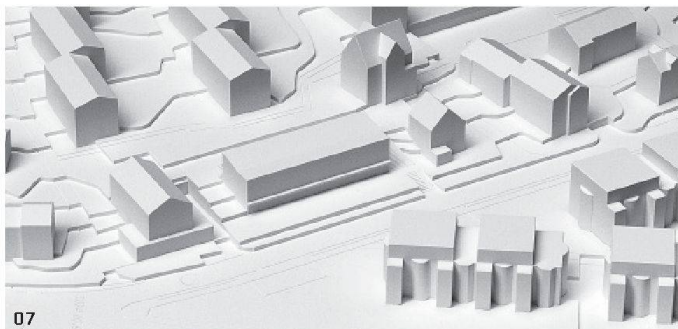


05

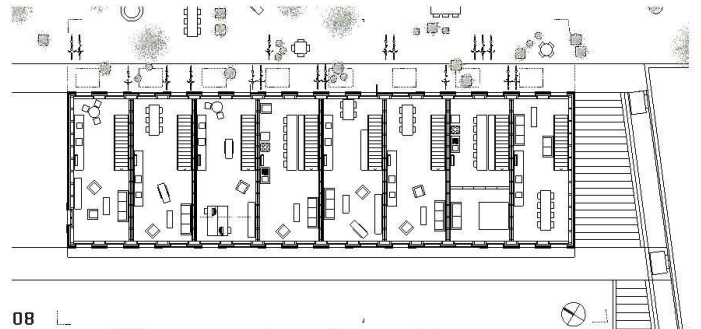


06

05+06 2. Rang, «Limoncello» (Andreas Zimmermann Architekten, Zürich): Massivbau mit 13 Wohnungen, die hybrid – entweder konventionell direkt über die beiden Treppenhäusern oder «laubengangartig» über die hangseitige Veranda – erschlossen sind. Grundriss Gartenniveau, Mst. 1:500

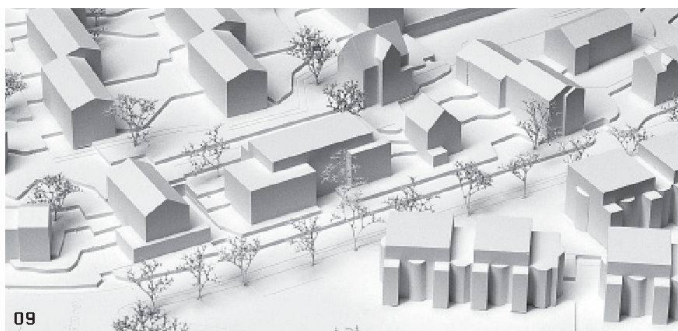


07

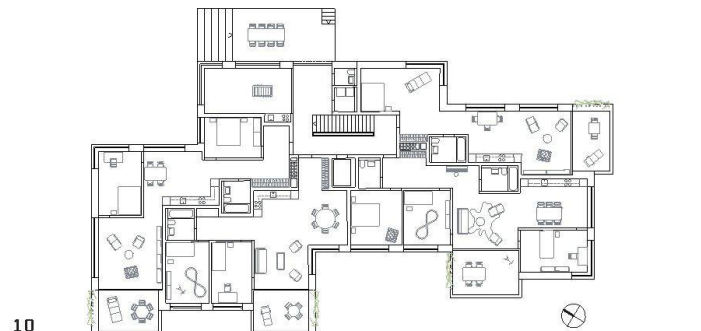


08

07+08 3. Rang, «Felsenrain» (Rolf Mühlthaler Architekt, Bern): acht gereichte Atelierhäuser mit drei Stockwerken als «offenes Gerüst» zum Ausbau als Wohnhaus für Familien oder Wohngemeinschaften oder als gestapelte Studios. Grundriss Gartenniveau, Mst. 1:500



09



10

09+10 4. Rang, «Pippo» (Guignard Saner Architekten, Zürich): vierspännig organisierter Holzständerbau mit zwölf Wohnungen auf Etagen mit gemeinschaftlichem Eingangshof auf Strassenniveau und rückwärtigen Gartenflächen. Grundriss Gartenniveau, Mst. 1:500

EINFACH DRUCKEN

Plan für Plan, Blatt für Blatt

Hunderte von Architekten, Ingenieuren und Planern nutzen Tag für Tag die Vorteile von **PLOTJET INHOUSE PLOT + PRINT**. Installieren und profitieren – in wenigen Tagen ist die einzigartige Inhouse Plot + Print Lösung auch bei Ihnen betriebsbereit. **RUFEN SIE JETZT AN: 0848 555 550.**

PLOTJET
INHOUSE PLOT + PRINT

PLOTJET AG, INDUSTRIESTRASSE 55, 6300 ZUG
INFO@PLOTJET.CH, WWW.PLOTJET.CH, IHR PARTNER SEIT 1994

Kostenlos

- ✓ Plotter, Printer
- ✓ Schneidetische
- ✓ Tinte, Toner, Papier
- ✓ Support, Service

Wenige Worte.
Viele Vorteile.
Zur IWB'Powerbox
gehts hier lang.

IWB'Powerbox
Contracting nach Mass

Taten statt Worte – wir reden nicht, sondern liefern Energie nach Mass. Mit der IWB'Powerbox, unserem effizienten Energie-Contracting für Sie. Denn damit bekommen Sie exakt die Energie, die Sie benötigen.

Egal ob in Form von Wärme, Kälte, Licht, Dampf oder anderen Prozessenergien. Und damit Sie Ihre Energiereserven noch mehr schonen, übernehmen wir auch noch Planung, Finanzierung, Installation, Wartung und Unterhalt. Nur Kontakt aufnehmen – das müssen Sie noch selbst. www.iwb.ch/powerbox



PARTNER VON
swisspower

