

Zeitschrift: Tec21
Herausgeber: Schweizerischer Ingenieur- und Architektenverein
Band: 138 (2012)
Heft: 44: Leuchtkörper

Werbung

Nutzungsbedingungen

Die ETH-Bibliothek ist die Anbieterin der digitalisierten Zeitschriften. Sie besitzt keine Urheberrechte an den Zeitschriften und ist nicht verantwortlich für deren Inhalte. Die Rechte liegen in der Regel bei den Herausgebern beziehungsweise den externen Rechteinhabern. [Siehe Rechtliche Hinweise.](#)

Conditions d'utilisation

L'ETH Library est le fournisseur des revues numérisées. Elle ne détient aucun droit d'auteur sur les revues et n'est pas responsable de leur contenu. En règle générale, les droits sont détenus par les éditeurs ou les détenteurs de droits externes. [Voir Informations légales.](#)

Terms of use

The ETH Library is the provider of the digitised journals. It does not own any copyrights to the journals and is not responsible for their content. The rights usually lie with the publishers or the external rights holders. [See Legal notice.](#)

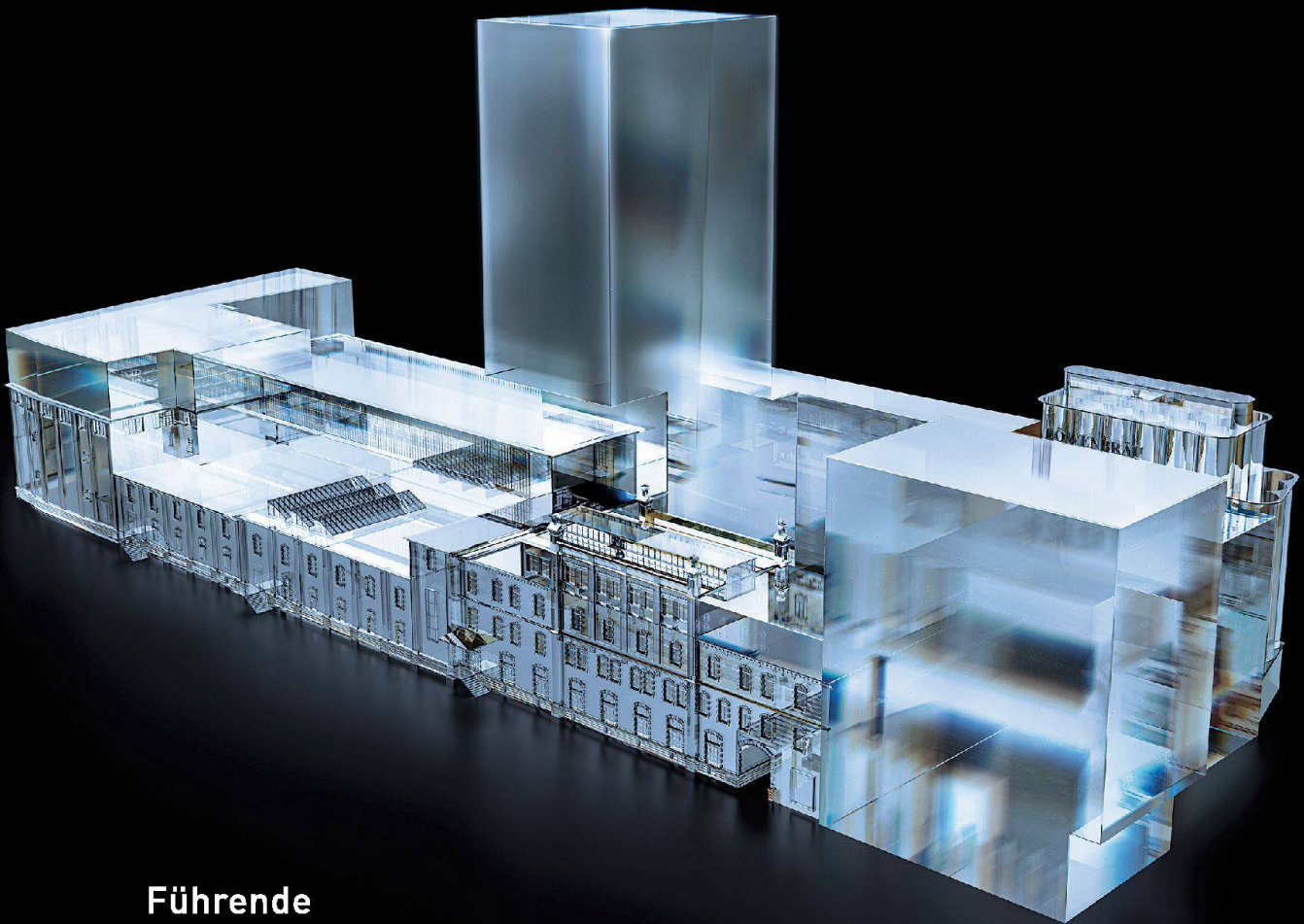
Download PDF: 26.11.2024

ETH-Bibliothek Zürich, E-Periodica, <https://www.e-periodica.ch>

ARCHITEKTUR ERSCHAFFEN

Vectorworks.

Ihre Visionen. Perfekt realisiert.



Führende CAD-Spitzen-technologie

Mit Vectorworks verfügen Sie über alle Technologien, um die Ausführungsplanung komplexer Grossprojekte effizient zu bewältigen, z. B. das Löwenbräu-Areal von Gigon/Guyer Architekten und atelier ww.

www.vectorworks.ch/architektur

Löwenbräu-Areal, Zürich. Gigon/Guyer Architekten und atelier ww