

Zeitschrift: Tec21
Herausgeber: Schweizerischer Ingenieur- und Architektenverein
Band: 138 (2012)
Heft: 9: Vom Hopfen zum Bad

Rubrik: Produkte

Nutzungsbedingungen

Die ETH-Bibliothek ist die Anbieterin der digitalisierten Zeitschriften. Sie besitzt keine Urheberrechte an den Zeitschriften und ist nicht verantwortlich für deren Inhalte. Die Rechte liegen in der Regel bei den Herausgebern beziehungsweise den externen Rechteinhabern. [Siehe Rechtliche Hinweise.](#)

Conditions d'utilisation

L'ETH Library est le fournisseur des revues numérisées. Elle ne détient aucun droit d'auteur sur les revues et n'est pas responsable de leur contenu. En règle générale, les droits sont détenus par les éditeurs ou les détenteurs de droits externes. [Voir Informations légales.](#)

Terms of use

The ETH Library is the provider of the digitised journals. It does not own any copyrights to the journals and is not responsible for their content. The rights usually lie with the publishers or the external rights holders. [See Legal notice.](#)

Download PDF: 17.03.2025

ETH-Bibliothek Zürich, E-Periodica, <https://www.e-periodica.ch>

PRODUKTE

GEBRÜDER BOUROLLEC FÜR AXOR



Die überarbeitete Kollektion «Axor Bouroullec» der französischen Designer Ronan und Erwan Bouroullec bietet noch mehr Kombinationsmöglichkeiten am Waschplatz. Das Programm umfasst Armaturen mit neuen Auslaufhöhen, Hebel-Griffvarianten und ein Waschtischmöbel. Die Armaturen werden durch neue Bedienelemente wie die 3-Loch-Waschtischarmatur in der Höhe 155mm mit funktionalen Hebelgriffen erweitert. Auslauf und Griffe können unabhängig voneinander an verschiedenen Stellen auf dem und um den Waschtisch herum platziert werden – je nach ästhetischen Vorlieben und funktionalen Anforderungen des Nutzers. Neu ist auch der 2-Loch-Waschtischmischer in der Höhe 90mm.

Das ebenfalls von den Brüdern Ronan und Erwan Bouroullec entworfene Waschtischmöbel ist in heller Eiche und mit weisser Corian-Platte erhältlich. Die Tische zur Wandmontage lassen sich mit den Einbauwaschtischen oder mit der Waschschiessel kombinieren.



Das Modell ist mit durchgängiger oder ausgeschnittener Corian-Platte erhältlich.

Die individuellen Lösungen, lassen sich mit dem neuen Axor Bouroullec Composer unter www.hansgrohe.ch am Computer und an Touchscreens visualisieren. Eine Version für das iPad wird demnächst verfügbar sein.

SBC-2 Hansgrohe AG | 8004 Zürich
www.hansgrohe.ch

DUSCHFLÄCHE MIT WANDABLAUF VON SCHMIDLIN



Die Duschfläche «Schmidlin WAL» ist eine emailierte Fläche mit einem leichten Gefälle hin zum Wandablauf. Die hygienische und fugenfreie Duschlösung ist in cm-Schritten in jedem beliebigen Mass von 70x70 bis 140x100 cm erhältlich. Dies ermöglicht Planungsfreiheit. Durch die Entwässerung über den Wandablauf lässt sich die Duschfläche mit einer minimalen Aufbauhöhe von 12cm einbauen. Sie ist auf Wunsch mit Zargen an jeder Seite erhältlich. Ein optisch kaum wahrnehmbares Gefälle ermöglicht eine ebene Fläche für einen sicheren Stand. Passend zu aktuellen Bodenplatten wird die zusammen mit Geberit entwickelte Fläche auch in mattem Email in verschiedenen Farben angeboten.

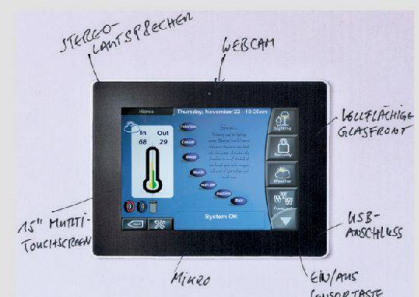
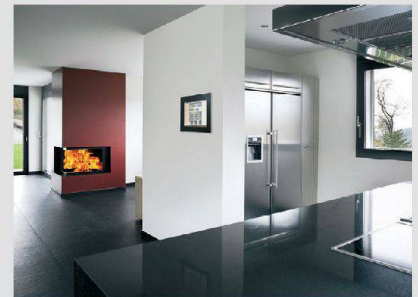
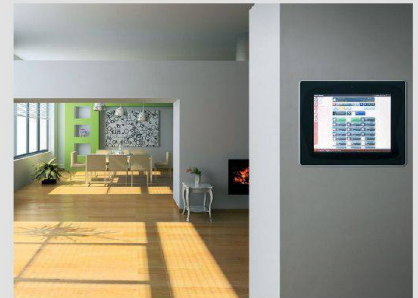
SBC-2 W. Schmidlin AG | 6414 Oberarth
www.schmidlin.ch

SBC-2

Hier vorgestellte Produkte mit dieser Markierung sind in der Schweizer Baumuster-Centrale zu finden (Weberstrasse 4, 8004 Zürich). Für weitere Angaben zu den Produkten kann www.baumuster.ch konsultiert werden.

uptouch

FUENTE – die Unter- und Aufputzlösung mit Touchscreen



Zentrale Bedienung der Haus-technik im vernetzten Gebäude mit FUENTE. Mit einer professionellen UP Touch-Lösung steuern und regeln Sie die Gebäudeautomation über die in der Wand eingebaute Touch-Bedienung via Bus-System, KNX, usw. Jetzt im neuen Design mit Ganz-Glasfront und intelligenten Optionen lieferbar.

Fabrikation und Bezugsquelle:

Inputech AG
Bahnhofstrasse 47
CH-8196 Wil ZH
Telefon +41 44 879 20 20

www.inputech.ch