

Zeitschrift: Tec21
Herausgeber: Schweizerischer Ingenieur- und Architektenverein
Band: 139 (2013)
Heft: 17: Wohlklang und Technik

Werbung

Nutzungsbedingungen

Die ETH-Bibliothek ist die Anbieterin der digitalisierten Zeitschriften. Sie besitzt keine Urheberrechte an den Zeitschriften und ist nicht verantwortlich für deren Inhalte. Die Rechte liegen in der Regel bei den Herausgebern beziehungsweise den externen Rechteinhabern. [Siehe Rechtliche Hinweise.](#)

Conditions d'utilisation

L'ETH Library est le fournisseur des revues numérisées. Elle ne détient aucun droit d'auteur sur les revues et n'est pas responsable de leur contenu. En règle générale, les droits sont détenus par les éditeurs ou les détenteurs de droits externes. [Voir Informations légales.](#)

Terms of use

The ETH Library is the provider of the digitised journals. It does not own any copyrights to the journals and is not responsible for their content. The rights usually lie with the publishers or the external rights holders. [See Legal notice.](#)

Download PDF: 01.04.2025

ETH-Bibliothek Zürich, E-Periodica, <https://www.e-periodica.ch>

PRODUKTE

THERMATEx SONIC VON AMF: DECKENSEGEL FÜR GUTE AKUSTIK



In der modernen Architektur kommen vorwiegend schallharte Materialien wie Glas, Stahl und Beton zum Einsatz. Die akustische Gestaltung von Räumen wird dabei oft zum Problem. Mit «Thermatex Sonic»-Deckensegeln von AMF lässt sich der Schall dämpfen und lenken, die Raumakustik wird optimiert.

Das flexible Deckensegelsystem «Thermatex Sonic sky» bietet durch grosse Farben- und Formenvielfalt viel Gestaltungsfreiheit. Die Segel bestehen aus selbsttragenden Rahmen, die mit einem variablen Abhängesystem an der Decke befestigt werden, und eingelegten Thermatex-Deckenplatten.

Die Neuheit «Thermatex Sonic element» ist ein Akustik-Deckensegel aus Mineral, das ohne Rahmen auskommt. Die rahmenlosen Kanten betonen den Eindruck eines schwe-

benden Segels. In architektonisch hochwertigen Anwendungsbereichen lassen sich somit Design und Akustik optimal verbinden. Besonders elegante Gestaltungsmöglichkeiten sind durch variable Anordnung der konkaven und konvexen Elemente von «Thermatex Sonic arc» gegeben. So sind der Fantasie der Raumplaner beim Erzielen immer neuer Effekte keine Grenzen gesetzt.

Knauf AMF GmbH & Co. KG | D-94481 Grafenau
www.amfgrafenau.de

RUCKSTUHL: MEHR RUHE IM RAUM



Ein hoher Geräuschpegel macht den Aufenthalt in vielen Räumen schwer erträglich. Der Wunsch nach mehr Ruhe und Behaglichkeit in Verbindung mit modernem Design lässt Architekten und Interiordesigner repräsentativer Objekte nach Möglichkeiten suchen, den Schall durch quasi unsichtbare Mittel zu

dämpfen. Durch den gezielten Einsatz schallabsorbierender Materialien lässt sich der Nachhall eines Raums beeinflussen. Ruckstuhl hat mit dem Mailänder Architekten und Gestalter Matteo Thun und Dr. Christian Nocke vom Akustikbüro Oldenburg nach Lösungen gesucht, um dem neuesten Stand in der Raumakustik und im Produktdesign gleichermaßen gerecht zu werden. So entstand die variationsreiche Kollektion «Pannello».

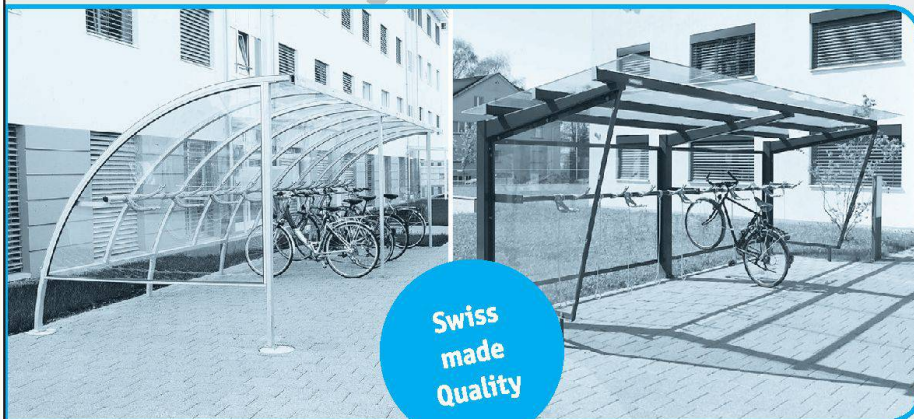
«Pannello» hat hervorragende schallabsorbierende Eigenschaften: Geräusche werden nahezu im gesamten Frequenzbereich zu über 80% gemindert. Daneben können die Module als Projektions- und Pinnwand und zur Raumgestaltung dienen. Ihre Oberfläche aus Schurwollfilz in gedeckten Farben lässt eine warme, harmonische Atmosphäre entstehen. Somit bietet die «Pannello»-Kollektion keine rein technische Lösung für Lärmprobleme, sondern gleichermassen auch gestaltende Elemente für den Innenraum.

Ruckstuhl AG | 4901 Langenthal
www.ruckstuhl.com

PRODUKTHINWEISE

Auf den Abdruck von Produkthinweisen besteht kein Anspruch. Die Redaktion behält sich Kürzungen vor. Die Inhalte beruhen auf Angaben der Herstellerfirmen und sind nicht von der Redaktion geprüft. Bitte senden Sie uns Ihre Produktinformationen an Redaktion TEC21, Postfach 1267, 8021 Zürich, oder an produkte@tec21.ch

Clevere Systembauten



velopa
swiss parking solutions

Funktional und optisch überzeugende Konstruktionen und lichtdurchlässige Dachmaterialien liegen bei Überdachungssystemen im Trend.

Die Produktlinien von Velopa repräsentieren herausragende Qualität, Zukunftsoffenheit und damit besten Investitionsschutz. Die modulare Bauweise erlaubt es, fast alle beliebigen Kundenwünsche präzise zu erfüllen.

Ihr servicestarker Partner:

parken ■ überdachen ■ absperren

Velopa AG, CH-8957 Spreitenbach
+ 41 (0)56 417 94 00, marketing@velopa.ch
www.velopa.ch



TIEFBAUAMT

KANTON
NIDWALDEN

Zwische See und heeche Bärg...

...liegt der Kanton Nidwalden. Naturgefahren sind hier in allen Facetten allgegenwärtig. Die Entwicklung erfordert stets von neuem innovative Lösungen. Für diese Herausforderung suchen wir zur Verstärkung unseres Teams für eine neu geschaffene Stelle beim Tiefbauamt des Kantons eine/n

Wasserbauingenieur/in FH/ETH

Als Wasserbauingenieur/in verstärken Sie unser Team im anspruchsvollen Tätigkeitsfeld des integralen Risikomanagements. Dank Ihrem Engagement tragen Sie mit ganzheitlichen und innovativen Lösungen zu einer nachhaltigen Gefahrenprävention und zur optimalen Bewältigung der Naturgefahren bei. Selbstständig betreuen Sie Gemeinden bei deren anspruchsvollen und vielfältigen Vorhaben bezüglich Revitalisierungen und Hochwasserschutz. Sie sind im Hochwasserschutz verantwortlich für die Beratung bei Gefahren- und Risikoanalysen, Strategien, Schutzmassnahmen sowie Notfallplanung. Sie betreuen die Überwachung der kantonalen Stauanlagen. Als Oberbauleiter/in gestalten Sie zudem konkret die weiteren Ausbautappen der Engelberger Aa. Neben dem Wasserbau umfasst Ihr Aufgabengebiet auch die Prozesse Grundwasser, Rutschungen, Steinschlag und Lawinen.

Ideal ist, wenn Sie zu Ihrer Ausbildung als Ingenieur/in praktische Erfahrungen im Wasserbau und Risikomanagement mitbringen. Ihre abwechslungsreiche Tätigkeit erfordert neben Fachkenntnis diplomatisches Geschick und Sozialkompetenz im Umgang mit Behörden, Baufachleuten, Mitarbeitenden und Privaten. Wichtig ist uns auch Ihre hohe Teamfähigkeit. Von Vorteil verfügen Sie ausserdem über Erfahrung in den Bereichen Umweltschutz, Raumplanung, Bauleitung und Notfalleinsätzen.

Wir bieten Strukturen, die es Ihnen ermöglichen, alle Aspekte des integralen Risikomanagements kennen zu lernen und in der Realität umzusetzen. Es erwarten Sie vielseitige und interessante Aufgabenbereiche, selbstständiges Arbeiten in einem kameradschaftlichen, kleinen Team sowie eine Ihrer Funktion angemessene Entlohnung. Interessiert? Wir freuen uns auf Ihre Bewerbung (Lebenslauf, Foto, Zeugnis kopien, Referenzen, Gehaltserwartung) an folgende Adresse:

Personalamt Nidwalden, Postgebäude, 6371 Stans

Weitere Auskünfte erhalten Sie von Herrn Josef Eberli, Kantonsingenieur, Tel. 041 618 72 05, oder Frau Helene Röhliberger, Personalamt, Tel. 041 618 71 71, oder im Internet unter www.nidwalden.ch.

Als Bauleiter verwirklichen Sie Architekturideen und Wohnträume

Unsere Mandantin ist ein Architekturbüro und ein Generalunternehmen mit 16 Mitarbeitenden. Als Totalunternehmerin ist sie spezialisiert auf das Planen und Erstellen von individuellen Wohnbauten zu Festpreisen. Eingespielte und systematisierte Bauabläufe garantieren Termineinhaltung und Qualität.

Zur Verstärkung des Teams Bauausführung suchen wir junge oder erfahrene Fachspezialisten als

Dipl. Bauleiter/in, Architekt/in FH, Bautechniker/in HF/TS oder Bauzeichner/in EFZ mit Erfahrung

Ihre Aufgaben: Täglich sind Sie auf Ihren Baustellen im Mittelpunkt des Geschehens und stehen in Kontakt mit den Bauherren, Behörden und Handwerkern. Sie sind zuständig für Devisierungen, Vergaben, Abrechnungen, Rechnungs- und Plankontrollen.

Ihr Profil: Idealerweise bringen Sie eine bautechnische Grundausbildung mit und haben sich danach zum Bauleiter weitergebildet. Architekten oder Bautechniker mit Bauleitungserfahrung sind ebenfalls sehr willkommen. Sie haben ein souveränes Auftreten und arbeiten gerne selbstständig.

Das Angebot: Es handelt sich um einen attraktiven Arbeitsplatz mit besten Arbeits- und Anstellungsbedingungen. Sie treffen auf ein kompetentes Team, in dem Sie sich wohl fühlen und Wertschätzung für Ihre Leistung erfahren.

Machen Sie den nächsten Schritt. Senden Sie uns Ihren Lebenslauf per E-Mail an michael.schraner@as-u.ch. Sie werden von uns persönlich, vertraulich und professionell durch den Bewerbungsprozess begleitet.

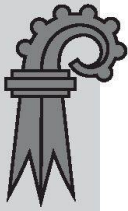
AndreASchraner

Unternehmens- und Kaderberatung

Andreas Schraner – CH-4310 Rheinfelden – Bahnhofstrasse – Postfach 245

Telefon ++41 (0)61 831 03 85 – E-Mail: andreas.schraner@as-u.ch – www.as-u.ch

Büro CH-8034 Zürich – Seefeldstrasse – Postfach 1079 – Telefon ++41 (0)43 819 33 30



Viele Berufe. Ein Arbeitgeber.

Täglich überzeugen.

In der Bau- und Umweltschutzdirektion ist das **Hochbauamt** ein wichtiger Dienstleistungserbringer. Es steuert und betreut ein Immobilienportfolio im Wert von rund 2 Mrd. Franken. Wir suchen für unser Team in der Stabsstelle Strategie per sofort oder nach Vereinbarung einen oder eine

Projektleiter/-in strategische Planung

Das Hochbauamt setzt sich für eine nachhaltige und gute Baukultur ein. Sie unterstützen dieses Anliegen massgeblich indem Sie Arealentwicklungen, strategische Planungen von komplexen Bauvorhaben bearbeiten und Konzepte mit Lösungsstrategien, Studien und Projektdefinitionen entwickeln. Sie bearbeiten die Bewertung und Aktualisierung der Immobilienstrategie unserer Liegenschaften und Objekte im Verwaltungs-, Finanz- und Treuhandvermögen. Sie koordinieren die Tätigkeiten in den Objektsstrategien zur Umsetzung der Immobilienstrategie.

Ihre Ausbildung zur dipl. Architekt/-in ETH oder eine gleichwertige Ausbildung mit Erfahrung in Projektentwicklung befähigen Sie dazu. Wir erwarten selbstständiges, zielgerichtetes und prozessorientiertes Arbeiten. Analytische und strategische Denkweisen sind bei Ihnen ausgeprägt. Sie verfügen über Verhandlungsgeschick mit Durchsetzungsvermögen und sind belastbar. Wir setzen Ihr sicheres Auftreten und eine ausgeprägte Kommunikationsfähigkeit in Wort und Schrift voraus.

Wir sind eine innovative und ISO-zertifizierte Dienststelle mit klaren Vorstellungen über Leistung, Qualität und Zusammenarbeit. Zeitgemässe Anstellungsbedingungen machen Ihre zukünftige Arbeit noch attraktiver.

Weitere Auskünfte erteilt Ihnen gerne die Leiterin Strategie Hochbauamt, Roya Blaser, Tel. 061 552 54 19. Überzeugen Sie uns mit Ihrer Kompetenz!

Wir freuen uns auf Ihre Bewerbung bis zum 30. April 2013 unter der Kennziffer BUD2013.20 an die

Bau- und Umweltschutzdirektion
Abteilung Personal
Rheinstrasse 29, Postfach
4410 Liestal
(E-Mail: budabteilungpersonal@bl.ch)



Wir stellen die Signale für die Bahnen auf grün: SBB Infrastruktur baut, betreibt und unterhält das Bahnnetz der SBB - das am stärksten befahrene Netz Europas. 9'000 Mitarbeitende sorgen rund um die Uhr dafür, dass Reisende und Güter sicher, pünktlich und bequem ankommen.

Steigen Sie ein, bei der Arbeitgeberin 1. Klasse in Bern als

Bauingenieur/in ETH/FH (Teilzeit möglich)

Ihre Aufgaben.

- Sie sind verantwortlich für die Pflege und Weiterentwicklung des Know-hows im Bereich Ingenieurbau mit den Schwerpunkten im Stahl- und Stahlbetonbau wie auch Mauerwerksbau (Life Cycle Manager Ingenieurbau).
- Als Fachspezialist/in erstellen und betreuen Sie die entsprechenden SBB-eigenen technischen Standards.
- Für die Erarbeitung und Weiterentwicklung von Bau- und Instandsetzungstechnologien führen und begleiten Sie Versuchs- und Forschungsprojekte.
- Sie vertreten die SBB in nationalen und internationalen Fachgremien.

Sie bringen mit.

- Abgeschlossenes Studium als Bauingenieur/in ETH/FH mit vertieften Kenntnissen im Stahlbeton-, Stahl- und Mauerwerksbau.
- Langjährige praktische Erfahrung in Statik und Projektierung im konstruktiven Ingenieurbau.
- Belastbare Persönlichkeit mit Kreativität, Initiative und Integrationsfähigkeit sowie Durchsetzungsvermögen und Verhandlungsgeschick.
- Ihre Muttersprache ist Deutsch oder Französisch, mit guten Kenntnissen der jeweils anderen Sprache.

Interessiert Sie die Herausforderung? Detaillierte Auskünfte gibt Ihnen Herr L. Sabato, Tel. +41 51 220 23 22.

Sie können sich direkt online unter sbb.ch/jobs bewerben oder Ihre Unterlagen an folgende Adresse senden: SBB AG, Shared Service Center, Rue de la Carrière 2a, 1701 Fribourg. Ref: 16122.

Gemeinsam täglich eine Meisterleistung.
sbb.ch/jobs



Fachhochschule Nordwestschweiz
Hochschule für Architektur, Bau und Geomatik

Die Fachhochschule Nordwestschweiz FHNW umfasst neun Hochschulen mit fast 9'000 Studierenden. Die Hochschule für Architektur, Bau und Geomatik vermittelt praxisnahes Wissen und ist in der anwendungsorientierten Forschung & Entwicklung sowie in der Unternehmensberatung tätig. Am Institut Energie am Bau ist per 01.06.2013 folgende Stelle mit Arbeitsort Muttenz zu besetzen:

Architekt/in (80–100%)

Ihre Aufgaben: Sie arbeiten an der Weiterentwicklung der MINERGIE®-Standards mit und betreuen dabei insbesondere das Thema MINERGIE®-ECO. Dabei nehmen Sie eine zentrale Stellung im Transfer und Informationsaustausch zwischen Partnern und Gremien wahr. Ausserdem vertreten Sie die MINERGIE® Agentur Bau in den Gremien von MINERGIE®, halten Referate bei Veranstaltungen und unterstützen die Zertifizierungsstellen. Ein zweites Tätigkeitsfeld ist die Mitarbeit in der Lehre sowie in der angewandten Forschung und Entwicklung, wobei Sie sich thematisch auf das Thema Architektur und Gebäudehülle konzentrieren.

Ihr Profil: Neben einem abgeschlossenen Hochschulstudium und Praxiserfahrung als Architekt/in im Spannungsfeld Architektur/Energie/Nachhaltigkeit verfügen Sie idealerweise über ein Nachdiplomstudium (NDS) bzw. ein Certificate / einen Master of Advanced Studies (CAS/MAS) im Energiebereich. Auf jeden Fall kennen Sie sich bestens im Themenfeld Nachhaltigkeit im Bauwesen aus und können auf Sprachkenntnisse in Französisch und Englisch zurückgreifen. Gute Organisationsfähigkeit, überzeugendes Auftreten und ausgeprägtes Verhandlungsgeschick runden Ihr Profil ab.

Ihre Bewerbung lassen Sie uns bitte vorzugsweise online über die gewünschte Ausschreibung unter www.fhnw.ch/offene-stellen zukommen. Alternativ können Sie Ihre Unterlagen auch direkt an Andreas Flück, HR-Verantwortlicher, Hochschule für Architektur, Bau und Geomatik FHNW, Gründenstrasse 40, 4133 Muttenz, senden. Nähere Auskünfte erteilt Ihnen gern Prof. Heinrich Huber, Leiter MINERGIE® Agentur Bau, T +41 61 467 45 45.

www.fhnw.ch

TU Eigenbauten – Karriereschritt mit entscheidenden Vorteilen

Unserer Mandantin ist eine etablierte KMU. Sie hat als Bau- und Totalunternehmen einen ausgezeichneten Namen und pflegt seit Generationen dauerhafte Beziehungen zu Kunden und Partnern. Mit Eigenbauten an erstklassig erschlossenen Lagen gehört sie zu den erfolgreichsten im Wirtschaftsgebiet Zürich-Oberland, Glattal und im Stadtgebiet Zürich.

Wir suchen zur Verstärkung der Abteilung TU einen unternehmerisch denkenden und handelnden

Bauleiter Eigenbauten

Dipl. Bauleiter, Architekt FH mit Bauleitererfahrung

Ihre Aufgaben: In einem überschaubaren Team mit Projektleitern- und Bauleiterkollegen managen Sie die Ausführung der Eigenbauten. Ihr Wissen ist bereits nach dem Bewilligungsverfahren gefragt. Sie bringen sich und Ihre Ideen kompetent ein bilden die Schaltstelle zwischen Planung, Unternehmung und Behörden. Sie organisieren und koordinieren die Leistungserbringer und haben Mitverantwortung bei den Kosten sowie den Termin- und Qualitätszielen.

Ihr Profil: Wir wenden uns an einen dipl. Bauleiter, Architekten FH oder erfahrenen Bauleiter-Praktiker mit Ausbildung zum HB-Zeichner. Sie bringen Kompetenzen im anspruchsvollen Wohnungsbau mit. Gefragt ist auch eine kommunikative, integre, teamfähige, belastbare und hoch motivierte Person.

Das Angebot: Das partnerschaftlich ausgerichtete Familienunternehmen mit spezieller TU-Kultur offeriert Ihnen eine anspruchsvolle Aufgabe mit vielen Kompetenzen, weitgehender Selbständigkeit und interessanten Entwicklungsmöglichkeiten. Mit einem attraktiven Gehalt und sehr guten Nebenleistungen können Sie rechnen.

Sind Sie interessiert und möchten mehr erfahren? Wir stehen Ihnen gerne telefonisch oder per E-Mail zur Verfügung. Ihre Unterlagen senden Sie uns vorzugsweise per E-Mail an andreas.schraner@as-u.ch.

AndreASchraner

Unternehmens- und Kaderberatung

Andreas Schraner – CH-8034 Zürich – Seefeldstrasse – Postfach 1079

Telefon ++41 (0)43 819 33 30 – E-Mail: andreas.schraner@as-u.ch – www.as-u.ch

Büro CH-4310 Rheinfelden – Bahnhofstrasse – Postfach 245 – Telefon ++41 (0)61 831 03 85



Stadt Bern

Direktion für Tiefbau
Verkehr und Stadtgrün

Unsere Direktion sorgt für den Bau und Unterhalt von städtischen Infrastrukturen und die Sauberkeit im öffentlichen Raum. Die Verkehrsplanung ist zuständig für ein sicheres, nutzungs- und umweltgerechtes Verkehrssystem für alle.

Zur Verstärkung unseres Teams in der Verkehrsplanung suchen wir per 1. August 2013 oder nach Vereinbarung einen oder eine

Verkehringenieur/in

Beschäftigungsgrad: 80 - 100 %

Ihre Aufgaben: Als erfahrene/r Planer/in konkretisieren Sie die Verkehrspolitik des Gemeinderats in Konzepten, Richtplänen und Vorprojekten. Sie leiten komplexe Verkehrsprojekte und vertreten die Verkehrsplanung in Projektorganisationen.

Ihr Profil: Sie verfügen über eine Ausbildung als Ingenieur/in ETH/FH oder einen vergleichbaren Hochschul- oder Fachhochschulabschluss. In Ihrer beruflichen Tätigkeit haben Sie sich Praxis in der Verkehrsplanung und Erfahrung als Projektleiter/in angeeignet. Wichtig sind Verhandlungsgeschick, Kommunikationsfähigkeit sowie dienstleistungsorientiertes Denken und Handeln.

Interessiert? Auskunft erteilt Ihnen gerne Urs Gloor, Leiter Verkehrsplanung Bern West, Tel. 031 321 70 63 oder urs.gloor@bern.ch. Wir freuen uns auf Ihre Bewerbung bis 13. Mai 2013 an:

Verkehrsplanung der Stadt Bern
Personelles, Charlotte Klein,
Zieglerstrasse 62, 3001 Bern
charlotte.klein@bern.ch
www.bern.ch



Zürcher Hochschule für Angewandte
Wissenschaften

Architektur, Gestaltung und Bauingenieurwesen

Die ZHAW Zürcher Hochschule für Angewandte Wissenschaften ist eine der grössten Mehrsparten-Fachhochschulen der Schweiz mit über 10000 Studierenden und rund 2500 Mitarbeitenden.

Am Departement Architektur, Gestaltung und Bauingenieurwesen sind rund 600 Studierende in Bachelor- und Masterstudiengängen sowie in Nachdiplomstudien und -kursen eingeschrieben. Per 1. August 2013 oder nach Vereinbarung suchen wir für das Institut Konstruktives Entwerfen eine initiative, kompetente, teamfähige und kommunikative Persönlichkeit als

Leiter/in Institut Konstruktives Entwerfen 60-80%

Nach dem erfolgreichen Aufbau des Leistungsauftrags in Lehre, Forschung&Entwicklung, Weiterbildung und Dienstleistungen sollen die Tätigkeiten des Instituts zusammen mit einem engagierten Team von Dozierenden und Wissenschaftlichen Mitarbeitenden ausgebaut werden. Das Institut Konstruktives Entwerfen befasst sich mit Fragen der Wechselwirkung von Konstruktion, Raum, Form und Kontext beim Entwurf von Bauwerken.

Die vielseitige Aufgabe umfasst:

- Führung des Instituts und der Mitarbeitenden im Rahmen der Departementsstrategie
- Finanzielle Verantwortung inkl. Budgetierung für das Institut
- Strategische Weiterentwicklung des Instituts
- Kontakte zu anderen Hochschulen
- Verbindung von Forschung, Lehre und Praxis
- Leitung von Forschungsprojekten
- Mitwirkung im Unterricht

Sie verfügen über ein abgeschlossenes Architektur- oder Bauingenieurstudium, entwerferische Kompetenzen und über Lehr- und Praxiserfahrung. Sie sind vertraut mit Forschungsfragen und -methoden. Neben Ihrer hohen fachlichen Kompetenz bringen Sie Freude an organisatorischen Aufgaben mit und sind verhandlungssicher in Deutsch und Englisch. Sie haben eine hohe Sozialkompetenz. Sie denken und handeln unternehmerisch und sind bereit, Überdurchschnittliches zu leisten. Wir bieten Ihnen eine anspruchsvolle Tätigkeit im einmaligen Arbeitsumfeld der ehemaligen Kesselschmiede im Winterthurer Sulzerareal.

Für Fragen steht Ihnen Stephan Mäder, Direktor Departement A, Mail: stephan.maeder@zhaw.ch, Tel. 058 934 76 01, gerne zur Verfügung. Ihre vollständigen Bewerbungsunterlagen senden Sie bitte bis am 10. Mai 2013 an: ZHAW, Eliane Leemann, Human Resources, Postfach, 8401 Winterthur oder E-Mail: eliane.leemann@zhaw.ch.

Weitere Informationen finden Sie unter www.zhaw.ch

Zürcher Fachhochschule



Zürcher Hochschule für Angewandte
Wissenschaften

Architektur, Gestaltung und Bauingenieurwesen

Die ZHAW Zürcher Hochschule für Angewandte Wissenschaften ist eine der grössten Mehrsparten-Fachhochschulen der Schweiz mit über 10000 Studierenden und rund 2500 Mitarbeitenden.

Am Departement Architektur, Gestaltung und Bauingenieurwesen sind rund 600 Studierende in Bachelor- und Masterstudiengängen sowie in Nachdiplomstudien und -kursen eingeschrieben. Per 1. August 2013 oder nach Vereinbarung suchen wir für das Institut Urban Landscape eine initiative, kompetente, teamfähige und kommunikative Persönlichkeit als

Dozent/in Institut Urban Landscape (60-80%)

Bei entsprechender Eignung kann Ihnen innert Jahresfrist die Leitung des Instituts übertragen werden.

Das Institut Urban Landscape befasst sich mit der Entwicklung von Methoden und Instrumenten zur Beschreibung und Bewertung urbanisierter Räume und zur Bewertung und Steuerung ihrer Transformationsprozesse. Die vielseitige Aufgabe umfasst zunächst:

- Leitung von Forschungsprojekten
- Mitwirkung im Unterricht «Urban Landscape» des Masterstudiengangs
- Betreuung der Netzwerke mit anderen Hochschulen

Bei Übernahme der Institutsleitung kommen folgende Aufgaben dazu:

- Führung des Instituts und der Mitarbeitenden im Rahmen der Departementsstrategie
- Akquisition von Forschungsprojekten- und aufträgen
- Strategische Weiterentwicklung des Instituts

Sie verfügen über ein abgeschlossenes Architekturstudium, nach Möglichkeit mit Vertiefung in Städtebau. Sie bringen entwerferische Kompetenzen und Praxis sowie Lehrerfahrung mit. Sie sind vertraut mit Forschungsfragen und -methoden. Neben Ihrer hohen fachlichen Kompetenz bringen Sie Freude an organisatorischen Aufgaben mit und sind verhandlungssicher in Deutsch und Englisch. Sie haben eine hohe Sozialkompetenz. Sie denken und handeln unternehmerisch und sind bereit, Überdurchschnittliches zu leisten.

Wir bieten Ihnen eine anspruchsvolle Tätigkeit im einmaligen Arbeitsumfeld der ehemaligen Kesselschmiede im Winterthurer Sulzerareal.

Für Fragen steht Ihnen Stephan Mäder, Direktor Departement A, Mail: stephan.maeder@zhaw.ch, Tel. 058 934 76 01, gerne zur Verfügung. Ihre vollständigen Bewerbungsunterlagen senden Sie bitte bis am 10. Mai 2013 an: ZHAW, Eliane Leemann, Human Resources, Postfach, 8401 Winterthur oder E-Mail: eliane.leemann@zhaw.ch.

Zürcher Fachhochschule

Weitere Informationen finden Sie unter www.zhaw.ch



Motiviert
Engagiert
Selbständig

Meine Mandantin, die AXESS ARCHITEKTEN AG, ist ein etabliertes, erfolgreiches, mittelgrosses Architektur-Unternehmen im Herzen von Zug, welches anspruchsvolle Bauvorhaben bearbeitet. Infolge der erfreulich grossen Auftragslage suche ich Sie, eine/n begeisterungsfähige/n

HOCHBAUZEICHNER/IN

mit abgeschlossener Ausbildung und Berufserfahrung in der Schweiz.

Sie sind verantwortlich für die Erstellung von Plänen aufgrund von Vorgaben der Projektleitung und erarbeiten diese vorschriftsgerecht, technisch/konstruktiv richtig und halten die Termine ein. Sehr gute ArchiCAD und ebenso gute EDV-Kenntnisse werden vorausgesetzt. Es macht Ihnen Spass, Ihr fundiertes Fachwissen in einem gut eingespielten Team einzubringen.

Einer verantwortungsbewussten, aufgestellten Persönlichkeit bietet sich eine angenehme Arbeitsatmosphäre mit partnerschaftlichem Umgang und langfristiger Perspektive. Ein leistungsorientiertes Salär sowie gute Sozialleistungen sind selbstverständlich. Interessiert? Dann freue ich mich auf Ihre Bewerbung per e-mail. Telefonische Auskunft gibt Ihnen gerne Frau Silvia Flaig 079 305 22 73.

FLAIG PERSONAL CARE

Bahnhofstrasse 4

6340 Baar

flaigpersonalcare@bluewin.ch | www.flaignpersonalcare.ch

Buchmann Partner AG zählt im Zürcher Oberland zu den führenden Planungs- und Bauingenieurbüros. Wir planen und projektieren in den Bereichen Infrastruktur, Ingenieurhochbau und Bauphysik. Für die Verstärkung unseres Teams suchen wir per sofort oder nach Vereinbarung eine(n)

Konstrukteur(in) / Bauzeichner(in) 60 - 100 %

Ihre Aufgaben:

Als erfahrene(r) Konstrukteur(in)/Bauzeichner(in) sind Sie motiviert, auch nicht alltägliche Aufgaben mit einem hohen Mass an Eigeninitiative anzupacken. Mit Ihrer teamfähigen, kompetenten Persönlichkeit tragen Sie aktiv zur Verstärkung unseres Teams bei.

Ihr Profil:

- Erfahrungen im Bereich Ingenieurwesen
- fundierte Kenntnisse und Umgang mit EDV- und CAD-Programmen (Cadwork/Allplan)
- Freude und Interesse an unkonventionellen Aufgaben und Lösungen
- Ansprechperson für unsere Lernenden
- Interesse für Bauleitungsaufgaben

Wir offerieren Ihnen eine entwicklungsfähige Aufgabe in einem motivierten Team. Unser Büro befindet sich auf dem Zellwegerareal, welches sehr gut mit dem ÖV erreichbar ist.

Für inhaltliche Fragen zur Stelle wenden Sie sich bitte an Herrn Markus Buchmann, 044 905 80 63.

Ihre vollständigen Bewerbungsunterlagen richten Sie bitte an untenstehende Adresse oder per E-Mail an: markus.buchmann@bupa.ch

BUCHMANN PARTNER AG

Bauingenieure und Planer | Mitglied SIA/USIC

Weiherallee 11a | 8610 Uster | Tel. 044 905 80 60 | www.bupa.ch

BUCHMANN

PARTNER

KNELLWOLF

■ Erfolgsmanagement für **PLANUNG BAU IMMOBILIEN**

Partner gesucht

Unsere Auftraggeberin ist ein Ingenieur- und Planungsbüro mit Sitz im **Limmattal**. Das Unternehmen hat seit mehreren Jahrzehnten einen ausgezeichneten Ruf und ist mit grossen und namhaften Projekten – vor allem im konstruktiven Ingenieurbau – permanent ausgelastet. Zu den Kernkompetenzen des Büros mit rund 15 Mitarbeitenden zählen Büro- und Gewerbekomplexe, Wohnüberbauungen, Schulhäuser sowohl aus Direktaufträgen als auch hervorgehend aus der Zusammenarbeit mit bekannten Architekturbüros via Wettbewerbe. Der jetzige Inhaber möchte altershalber die Verantwortung abgeben und sich möglichst rasch aus dem operativen Alltag zurückziehen. Dafür hat er bereits einen jüngeren Ingenieur als Partner gewonnen, und möchte die Verantwortung nun breiter abstützen. Aus diesem Grunde suchen wir eine integre und unternehmerisch denkende Führungspersönlichkeit als

Bauingenieur mit Schwerpunkt Tragwerksplanung Mitglied der Geschäftsleitung

Knellwolf + Partner AG

Tödistrasse 51 | 8002 Zürich | T 044 311 41 60 | F 044 311 41 69
claudia.willi@knellwolf.com | www.knellwolf.com

Der zukünftige Stelleninhaber ist gemeinsam mit seinem Partner für die Leitung des Büros mit ca. 15 Mitarbeitenden fachlich und betriebswirtschaftlich verantwortlich. Als Mitglied der Geschäftsleitung übernimmt er Aufgaben in der Führung des Unternehmens und ist selbst daran beteiligt. Der jetzige Inhaber und Mehrheitsaktionär möchte die Kontakte und das Netzwerk schrittweise übergeben und steht bei Bedarf weiterhin beratend und/oder für die Bearbeitung von Spezialaufträgen zur Verfügung.

Sie sind Bauingenieur ETH (oder FH mit Masterabschluss) und haben einige Jahre Schweizer Praxiserfahrung in der Führung anspruchsvoller Projekte sowie in der Mitarbeiterführung. Ausserdem verfügen Sie über versierte Kenntnisse im Bereich Tragwerke/Konstruktion sowie bestenfalls auch im Grundbau. Ein gutes Beziehungsnetz zu Architekten und Bauherren, sowie eine generalistische, unternehmerische Denkweise runden Ihr Persönlichkeitsprofil ab.

Sie sind an den langfristigen Entwicklungsmöglichkeiten dieser Aufgabe interessiert und bereit für den Schritt zum Unternehmer? Dann kontaktieren Sie Claudia Willi unverbindlich für nähere Informationen. Wir garantieren Ihnen absolute Diskretion.

Neue Horizonte

Unser Unternehmen ist seit 15 Jahren auf die Beratung, Kostenplanung und Realisierung von anspruchsvollen Bauvorhaben spezialisiert. Zusammen mit namhaften Architekturbüros realisieren wir architektonisch hochstehende Projekte. Massgebliche Geschäftszweige sind das Kosten- und Baumanagement, die Projektsteuerung sowie die Leitung von Gesamtplanerteams. Für unseren Hauptsitz in **Zürich** sowie für unsere Niederlassungen in **St. Gallen** und **Basel** suchen wir per sofort oder nach Vereinbarung eine/n

Projektleiter oder Bauökonom/in in Ausbildung (80–100%)



Aufgaben

Als Projektleiter/in und Bauökonom sind Sie für den reibungslosen Projektablauf von architektonisch interessanten Projekten im Vor- und Bauprojekt zuständig. Durch Ihre engagierte Handlungsweise werden Termine, Kosten und Projektqualität so gesteuert und kontrolliert, dass die von der Bauherrschaft gesetzten Projektziele optimal erreicht werden. Dabei führen und koordinieren Sie das Projektteam mit Geschick und Weitsicht zu einem bestmöglichen Resultat.

Um optimale Lösungen zu erzielen, strukturieren Sie ihre Aufgaben konsequent und effizient. Darüber hinaus zeichnen Sie sich durch eine selbstständige, initiative und sorgfältige Arbeitsweise aus. Sie denken und handeln unternehmerisch und sind es gewohnt mit grossen Projekten und komplexen, nicht alltäglichen Abläufen umzugehen. Das Arbeiten in interdisziplinären Projektteams ist eine zusätzliche Stärke von Ihnen.

Voraussetzungen

Wenn Sie eine Ausbildung als Architekt/in oder Bauingenieur/in haben oder wenn Sie Hochbauzeichner/in mit entsprechender Weiterbildung (FH Architekt/Bau- oder Immobilienökonom/TS) sind, Erfahrung und Fachwissen in der Projektleitung/-management mitbringen, Erfahrungen mit Baukosten haben und motiviert sind sich zum Bauökonom auszubilden, einen Arbeitgeber suchen, der Sie permanent schult und fördert, dann senden Sie uns Ihre vollständigen Bewerbungsunterlagen an untenstehende Adresse.

b+p
baurealisation ag
baumanagement
kostenplanung
bauleitung

Frau Nicole Wagner
Eggbühlstrasse 28
8050 Zürich
nicole.wagner@bp-baurealisation.ch
Tel. +41 (0)43 456 81 81
www.bp-baurealisation.ch

Schätzen Sie einen verlässlichen Partner?

Die GVZ ist eine selbstständige, öffentlich-rechtliche Unternehmung mit 96 internen und 350 externen Mitarbeitenden. Unsere drei Standbeine sind die Versicherung, Brandschutz und Feuerwehr. Wir versichern die Gebäude im Kanton Zürich gegen Feuer- und Elementarschäden. Zum Schutz von Personen und Sachwerten legen wir die Präventions- und Sicherheitsstandards fest.

Für unser **Schätzerteam** im **Bezirk Dielsdorf** suchen wir per sofort oder nach Vereinbarung eine/n

Architekt/in FH oder ETH (Teilpensum)

Ihr Aufgabengebiet:

- Aussendienstfunktion für die Versicherung im Bezirk
- Schätzen von Gebäuden bei Neu-/Umbauten und Revisionen
- Abschätzen von Feuer-, Elementar- und Erdbebenschäden
- Kontrolle der Schadenabrechnungen
- Erstellen der notwendigen Dokumentationen

Ihr Profil:

- Selbstständige/r Architekt/in, 35–50 Jahre alt
- Praxis im Bereich der Bauausführung
- Wohn- oder Geschäftssitz vorzugsweise im Kanton Zürich (Bezirk Dielsdorf und Umgebung)
- Einsatzbereitschaft für 500 Stunden pro Jahr

Fühlen Sie sich angesprochen? Dann freuen wir uns auf Ihre schriftliche Bewerbung an **Herrn Markus Müller, Hauptschätzer, Unterburg 33, 8158 Regensberg.** Direktwahl 044 855 58 04.

Unser Ziel ist ein zukunftsfähiger und nachhaltig gestalteter Lebensraum von hoher Qualität. Darauf richten wir alle unsere Anstrengungen aus.

sia

schweizerischer ingenieur- und architektenverein
société suisse des ingénieurs et des architectes
società svizzera degli ingegneri e degli architetti
swiss society of engineers and architects

www.sia.ch

Schweizer Steimen AG übernimmt die Leitung von komplexen Projekten sowie die Bauherrenvertretung im Bereich Anlagenbau und Hochbau. Zur Erweiterung unseres Teams suchen wir einen

Bauherrenvertreter/-berater (m/w)

Ihre Aufgaben

- Koordination und Management von komplexen Bauprojekten
- Beratung und Coaching unserer anspruchsvollen Kundschaft
- Akquisition von Neu- und Folgeaufträgen

Ihre Ausbildung und Erfahrung

- Abgeschlossenes Studium in Architektur oder Bauingenieurwesen
- Langjährige Berufserfahrung im Bauumfeld als Unternehmer, Planer oder Bauherr

Das dürfen Sie erwarten

- Anspruchsvolle, vielseitige Aufgaben in einem wachsenden Umfeld
- Eigenverantwortung und Selbständigkeit mit direktem Kontakt zu unseren Auftraggebern
- Attraktive Anstellungsbedingungen mit persönlichem Entwicklungspotential

Interessiert?

Wir freuen uns auf Ihre vollständigen Bewerbungsunterlagen per Post oder E-Mail an Marcel Schweizer (marcel.schweizer@schweizersteimen.ch).

Schweizer Steimen AG

Höschgasse 50–52 | 8008 Zürich | T +41 44 515 33 30

www.schweizersteimen.ch

WALKER.

Wir sind ein etabliertes und erfolgreiches Architekturbüro mit 40 Mitarbeitenden und Büroräumlichkeiten direkt beim Bahnhof Brugg. Im Zuge unseres langfristigen und nachhaltigen Wachstums suchen wir für die Ausführung anspruchsvoller Neu- und Umbauten eine/n

Architekt/in ETH oder FH (80 - 100 %).

Sie sind zwischen 25 und 40 Jahre jung, verfügen über mehrjährige Erfahrung in der Ausführungsplanung, fundierte CAD- und MS Office-Kenntnisse. Eine sorgfältige, gut strukturierte und effiziente Arbeitsweise zeichnet Sie aus. Sie handeln verantwortungsvoll, zielgerichtet und lösungsorientiert. Vernetztes Denken und sehr gute Deutschkenntnisse runden Ihr Profil ab.

Wollen Sie sich in einer offenen und unkomplizierten Organisationskultur mit viel Teamgeist sowohl persönlich als auch beruflich weiterentwickeln und sich für die **Projektleitung** an zukunftsweisenden Bauvorhaben verantwortlich zeichnen?

Dann erwartet Sie ein gepflegtes Arbeitsumfeld mit moderner EDV, klar gegliederte und gut organisierte Abläufe und ein motiviertes Team.

Gerne erwarten wir Ihre vollständige und deutschsprachig verfasste Bewerbung inkl. Foto an Walker Architekten AG, André Steinegger, Neumarkt 1, 5201 Brugg, Tel. 056 460 72 60.

www.walker.ch





Schweizerische Eidgenossenschaft
Confédération suisse
Confederazione Svizzera
Confederaziun svizra

Eidgenössisches Departement für Verteidigung, Bevölkerungsschutz und Sport
VBS

armasuisse

Fachliche Auskunft:
Herr Ronald Wüthrich
Leiter Fachbereich Baumanagement Bern
Tel. 031 323 17 70

Anmeldeschluss:
30. April 2013

Anmeldestelle:
Sie erleichtern uns die Weiterverarbeitung wenn Sie sich unter www.stelle.admin.ch, Ref. 12213, online bewerben.

Weitere interessante Stellenangebote der Bundesverwaltung finden Sie unter www.stelle.admin.ch

armasuisse ist das Kompetenzzentrum des Bundes für die Beschaffung von technologisch komplexen Systemen und Materialien, sicherheitsrelevante Technologien und Qualitätsmanagement, die Immobilien VBS sowie die räumlichen Referenzdaten der Schweiz. Kompetent und kundenorientiert erarbeiten rund 1'000 Mitarbeitende in der ganzen Schweiz massgeschneiderte Lösungen für militärische und zivile Kunden. armasuisse Immobilien ist das Immobilienkompetenzzentrum des VBS und bietet nachhaltige Gesamtlösungen über den Lebensweg aus einer Hand an. Als Eigentümervertreter ist armasuisse Immobilien für das Management eines breit gefächerten Portfolios von rund 24'000 Objekten zuständig.

Projektleiter/in Bauherr 80–100%

Als Projektleiter/in Bauherr sind Sie im operativen Baumanagement für die Umsetzung von Bauprojekten von der Vorstudie bis zur Realisierung inklusive Übergaben an die operativen Mieter (Benutzerorganisationen) verantwortlich. Sie vertreten die Interessen des Bauherrn bei Neu-, Um- und Rückbauprojekten und tragen die Ergebnisverantwortung bezüglich Kosten, Termin und Qualität inklusive der erforderlichen Dokumentationen.

Die Ausübung dieser anspruchsvollen Tätigkeit erfordert eine höhere Ausbildung im Bauwesen (Dipl. Architekt/in ETH/FH oder vergleichbare Berufsbildung). Zusätzlich haben Sie eine Weiterbildung im Bereich Betriebswirtschaft erfolgreich absolviert und bereits Erfahrung als Projektleiter/in gesammelt. Sie haben Freude am Umgang mit Menschen, verfügen über vernetztes, wirtschaftliches Denken und bringen kaufmännisches Flair mit. Gute Informatik- (MS-Office, SAP) sowie Französischkenntnisse runden Ihr Profil ab. Ihr Idealalter liegt zwischen 30 und 45 Jahren. Die Stelle ist vorerst bis Ende 2017 befristet mit Option auf Überführung in eine unbefristete Anstellung.

Stadt Winterthur



Die Hauptabteilung Verkehrswege ist innerhalb des Tiefbauamts der Stadt Winterthur für die Erneuerung und den Unterhalt des städtischen Strassennetzes verantwortlich. Projektmanagement zählen wir zu unseren Kernkompetenzen. Die anstehende Umsetzung des städtischen Gesamtverkehrskonzeptes stellt für uns eine neue zusätzliche Herausforderung dar. Zur Verstärkung unseres Teams suchen wir deshalb per sofort oder nach Vereinbarung

eine/n Bauingenieur/in FH als Projektleiter/in

Pensum: 80-100%

Ihre Aufgaben

Sie sind zuständig für das Projektmanagement komplexer innerstädtischen Strassen- und Tiefbauprojekte. Während der Projektierung und Realisierung vertreten Sie die Bauherrschaft und koordinieren die zahlreichen stadtinternen und externen Beteiligten. Auf Informations- und Öffentlichkeitsarbeit legen wir grossen Wert.

Ihr Profil

Sie schätzen selbstständiges Arbeiten, haben Freude am Organisieren, am Umgang mit Menschen und arbeiten gerne im Team. Idealerweise haben Sie bereits einige Jahre Berufserfahrung im Projektmanagement komplexer Bauprojekte.

Detaillierte Angaben zum Stellenangebot finden Sie unter www.jobs.winterthur.ch

Gerne erwarten wir Ihre Bewerbung bis zum 17. Mai 2013 an: Departement Bau, Personaldienst, Melanie Briner, Neumarkt 4, 8402 Winterthur



ANDREAS AKERET
BAUMANAGEMENT

Als Baumanagementbüro mit 20 Mitarbeitenden in der Stadt Bern realisieren wir kompetent seit 12 Jahren anspruchsvolle Neu- und Umbauprojekte für Architekturbüros, Immobilienfirmen, die öffentliche Hand und Unternehmen und Organisationen aller Art im Espace Mittelland.

Zur Verstärkung unseres motivierten Teams suchen wir per sofort einen

PROJEKTLEITER BAUMANAGER

- Sie können die Anforderungen an ein Projekt definieren, eine passende Projektorganisation aufbauen und sind befähigt, die Leistungen, Termine und Kosten zu planen und integriert zu steuern. Sie motivieren Ihre Projektmitarbeitenden, führen zielorientiert und können sich als Projektleiter durchsetzen.
- Sie bewegen sich souverän unter Entscheidungsträgern, führen Verhandlungen geschickt und können Konflikte zwischen Projektbeteiligten mit geeigneten Mitteln bewältigen.
- Ihre fundierte Grundausbildung, Ihre theoretischen Kenntnisse und die praktische Erfahrung befähigen Sie, Projektleitungen innerhalb eines vereinbarten Zielrahmens unter Einhaltung der Kosten-, Termin- und Qualitätsvorgaben umzusetzen. Sie verstehen es, branchenübliche Arbeits-, Planungs- und Controllinginstrumente gezielt einzusetzen.
- Wir bieten Ihnen spannende Aufgaben in einem professionellen Arbeitsumfeld in unseren hellen Büroräumlichkeiten zwischen Aarestrand und Bundeshaus.

Fühlen Sie sich angesprochen? Dann möchten wir Sie so rasch wie möglich kennenlernen. Dieter Buri oder Andreas Akeret beantwortet gerne Ihre Fragen. Telefon 031 331 01 31.

Ihre ausführlichen Bewerbungsunterlagen richten Sie bitte an:

ANDREAS AKERET BAUMANAGEMENT GMBH
Sandrainstrasse 3
Postfach 27
3000 Bern 13
andreas.akeret@abaumanagement.ch

MASS WERK

Wir suchen per sofort oder nach Vereinbarung:

eine/n Entwurfsarchitekt/in

für unser Wettbewerbssteam

Es erwarten Sie eine herausfordernde und abwechslungsreiche Tätigkeit, ein kollegiales Umfeld und eine offene Unternehmenskultur mit fortschrittlichen Anstellungsbedingungen. Wir freuen uns auf Ihre schriftliche oder elektronische Bewerbung zuhänden von:

Masswerk Architekten
Matthias Baumann
Amstützstrasse 3a
6010 Kriens
mail@masswerk.com

TK Architekten

Hochbauzeichner/Konstrukteur

Zur Verstärkung unseres Teams suchen wir einen Hochbauzeichner mit mindestens 5 Jahren Berufserfahrung in der Konstruktions- und Ausführungsplanung.

Sie haben Freude an der Arbeit in einem engagierten, jungen Team. Sie erledigen die Ihnen anvertraute Arbeit selbstständig. Sie verfügen über die Fähigkeit und Ausdauer, die sich stellenden Aufgaben strukturiert, phasengerecht und mit Sorgfalt zu lösen. Eine sehr gute Beherrschung der deutschen Sprache in Wort und Schrift ist für die Bewältigung der täglichen Arbeit unerlässlich.

TK Architekten konzentrieren sich auf die Konzeption und Projektierung von Neu- und Umbauvorhaben in den Bereichen Büro, Handel und Wohnen.

Wir bieten ein spannendes Arbeitsumfeld mit herausfordernden Projekten und interessanten Entwicklungsmöglichkeiten. Wir freuen uns auf Ihre schriftliche Bewerbung per Post.

TK Architekten AG
Frohburgstrasse 60
8006 Zürich

TK Architekten

Projektleiter Architekt dipl. Arch. ETH/TH/TU

Zur Verstärkung unseres Teams suchen wir einen dipl. Architekt ETH/TH/TU mit mindestens 3 Jahren Berufserfahrung als Projektleiter in der Schweiz.

Sie haben Freude an der Arbeit in einem engagierten, jungen Team. Sie führen das Ihnen anvertraute Projekt oder Teilprojekt selbstständig. Sie verfügen über die Fähigkeit und Ausdauer, die sich stellenden Aufgaben strukturiert, phasengerecht und mit Sorgfalt zu lösen. Eine sehr gute Beherrschung der deutschen Sprache in Wort und Schrift ist für die Bewältigung der täglichen Arbeit unerlässlich.

TK Architekten konzentrieren sich auf die Konzeption und Projektierung von Neu- und Umbauvorhaben in den Bereichen Büro, Handel und Wohnen.

Wir bieten ein spannendes Arbeitsumfeld mit herausfordernden Projekten und interessanten Entwicklungsmöglichkeiten. Wir freuen uns auf Ihre schriftliche Bewerbung per Post.

TK Architekten AG
Frohburgstrasse 60
8006 Zürich

TEC21 TRACÉS archi planer & bauen
planifier & bâtir
pianificare & costruire

drei Sprachen – trois langues – tre lingue

drei Regionen – trois régions – tre regioni

drei Kulturen – trois cultures – tre culture

espa  zium
www.espazium.ch

IIIIII KANTON **solothurn**

Das Amt für Verkehr und Tiefbau ist zuständig für Planung, Projektierung, Bau und Unterhalt von Kantonsstrassen sowie für den öffentlichen Verkehr.

Für die Abteilung Kunstbauten suchen wir einen/eine Leiter/-in Neubau- und Erhaltungsprojekte / Stv. Abteilungsleiter/-in, 100%-Pensum, Arbeitsort Solothurn

- **Aufgabenbereich** Sie führen die Fachstelle Neubau- und Erhaltungsprojekte in organisatorischer und fachlicher Hinsicht und stellen sicher, dass die Abteilungsleitung entlastet wird. Im Weiteren nehmen Sie die selbstständige Projektleitung von Neubau-, Verstärkungs- und Erhaltungsmassnahmen an den Kunstbauten der Kantonsstrassen von der Planung, Projektierung mit Bewilligungsverfahren sowie Einspracheverhandlungen bis hin zur Ausschreibung und Realisierung wahr. Sie helfen bei der Bearbeitung von Baugesuchen und übergeordneten administrativen Tätigkeiten mit und sind verantwortlich, dass die QM-Massnahmen im Bereich Kunstbauten umgesetzt werden. Nach gründlicher Einarbeitung in das Aufgabengebiet und entsprechender Eignung wird in ein bis zwei Jahren eine Übernahme der Abteilungsleitung in Aussicht gestellt.

Sowieso!

IM DIENSTE DES KANTONS SOLOTHURN

Leiter/-in Neubau- und Erhaltungsprojekte

Weitere Infos: www.pa.so.ch

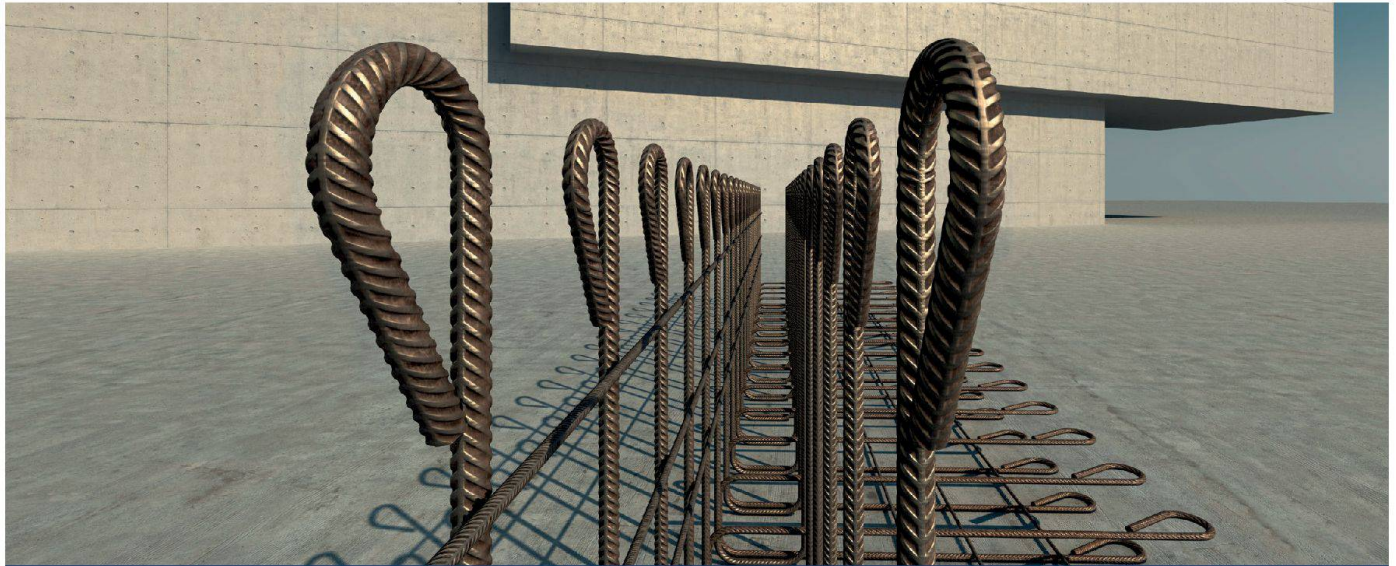
DIVERSES

Qualifiziertes Bauingenieurbüro hat Überkapazität im Zeichnerbereich und kann daher kurzfristig das Zeichnen von Schalungs- und Bewehrungsplänen im Hochbau übernehmen (pauschal oder nach Aufwand Fr. 55.-/h).
Raum Ostschweiz bevorzugt.
Diskretion wird zugesichert.
Kontakt unter Chiffre 110753 Kömedia AG, Geltenwilenstrasse 8a, 9001 St. Gallen

STELLENGESUCH

An Bauunternehmungen, Ingenieurbüros und Bauherrn

International erfahrener dipl. Bauingenieur ETH/SIA mit über 20-jähriger Managementenerfahrung in der Bauunternehmung und im Ingenieurbüro, flexibel, kompetent, zielgerichtet, teamorientiert, sucht neue Herausforderung in leitender Stellung (Geschäftsleitung, Leiten von Grossprojekten) im Bereich Tunnelbau/Kraftwerksanlagen/Infrastrukturprojekte/Akquisition – international oder national in Bauunternehmung/Ingenieurbüro oder für Bauherrn. Kontakt: tellur@bluewin.ch



Höchste Sicherheit mit ACITEC® Bewehrungskörben

+ höchste Sicherheit dank beidseitig geschlossenen Schlaufen
+ keine Verletzungsgefahr

+ kein gegenseitiges Verkrallen
+ ungehindertes Vibrieren des Betons

Debrunner Acifer

klöckner & co multi metal distribution

Infotel 0844 80 88 18
www.bewehrungstechnik.ch



ADRESSE DER REDAKTION

TEC21 – Schweizerische Bauzeitung
Stafelstrasse 12, Postfach 1267, CH-8021 Zürich
Telefon 044 288 90 60, Fax 044 288 90 70
E-Mail tec21@tec21.ch, www.espazium.ch/tec21
www.baugedaechtnis.ethz.ch

REDAKTION

Judit Solt (js), Chefredaktorin
Nathalie Cajacob (nc), Redaktionsassistentin
Claudia Carle (cc), Umwelt/Energie
Tina Cieslik (tc), Architektur/Innenarchitektur
Daniela Dietsche (dd), Ingenieurwesen/Verkehr
Alexander Felix (af), Architektur/Wettbewerbe
Dr. Rahel Hartmann Schweizer (rhs), Architektur/Städtebau
Denise Neukom, Redaktionssekretärin
Clementine van Rooden (cvr), Ingenieurwesen
Christof Rostert (cr), Abschlussredaktion
Dr. Aldo Rota (ar), Bautechnik/Werkstoffe
Anna-Lena Walther (alw), Layout (Stämpfli Publikationen AG)
Ruedi Weidmann (rw), Baugeschichte/Stadtentwicklung

TEC21 ONLINE

www.espazium.ch

KORRESPONDENTEN

Charles von Büren, Bau/Holz, bureau.cvb@bluewin.ch
Lukas Denzler, Umwelt/nat. Ressourcen,
lukas.denzler@bluewin.ch
Danielle Fischer, Architektur und Entwicklungszusammenarbeit,
danielle.fischer@zanzuri.ch
Hansjörg Gädient, Architektur/Landschaftsarchitektur,
hj.gadient@bluewin.ch
Dr. Lilian Pfaff, Architektur/USA, lpfaff@gmx.net
Markus Schmid, Ingenieurwesen, mactec21@gmail.com

REDAKTION SIA-SEITEN

Sonja Lüthi (sl), Geschäftsstelle, Selnastrasse 16,
Postfach, 8027 Zürich, Tel. 044 283 15 67, Fax 044 283 15 16,
E-Mail sonja.luehti@sia.ch

HERAUSGEBERIN

Verlags-AG der akademischen technischen Vereine /
SEATU Société des éditions des associations techniques
universitaires
Stafelstrasse 12, CH-8045 Zürich
Telefon 044 380 21 55, Fax 044 380 21 57
Walter Joos, Präsident
Katharina Schober, Verlagsleitung
E-Mail k.schober@seatu.ch
Hedi Knöpfel, Assistenz
E-Mail h.knoepfel@seatu.ch

Erscheint wöchentlich, 40 Ausgaben pro Jahr
ISSN-Nr. 1424-800X
139. Jahrgang, Auflage. 11 299 (WEMF-beglaubigt)

Nachdruck von Bild und Text, auch auszugsweise, nur mit schriftlicher Genehmigung der Redaktion und mit genauer Quellenangabe. Für unverlangt eingesandte Beiträge haftet die Redaktion nicht.

ABONNEMENTSPREISE

www.espazium.ch

ABONNEMENTS

SIA-Mitglieder
Adressänderungen:
SIA, Zürich
Telefon 044 283 15 15, Fax 044 283 15 16
E-Mail mutationen@sia.ch
Nicht-SIA-Mitglieder
Stämpfli Publikationen AG, Bern
Telefon 031 300 62 53, Fax 031 300 63 90
E-Mail abonnemente@staempfli.com

EINZELBESTELLUNGEN

Stämpfli Publikationen AG, Bern, Telefon 031 300 62 53
abonnemente@staempfli.com, Fr. 12.– | Euro 8.– (ohne Porto)

INSERATE

Koedia AG, Postfach, CH-9001 St. Gallen
Telefon 071 226 92 92, Fax 071 226 92 93
E-Mail info@koedia.ch, www.koedia.ch

DRUCK

Stämpfli Publikationen AG, Bern

BEIRAT

Anna Ciani, Zürich, Bauingenieurwesen
Heinrich Figi, Chur, Bauingenieurwesen
Markus Friedli, Frauenfeld, Architektur
Kurt Hildebrand, Horw, Gebäudetechnik
Markus Hubbuch, Zürich, Energie
Dr. Roland Hürlimann, Zürich, Baurecht
Daniel Meyer, Zürich, Bauingenieurwesen
Dr. Ákos Moravánszky, Zürich, Architekturtheorie
Daniel Niggli, Zürich, Architektur
Dr. Ulrich Pfammatter, Bettwil, Technikgeschichte
Martin Tschanz, Winterthur, Architektur

HLK-BERATUNG

Rüdiger Kulpmann, Horw, Gebäudetechnik

TRÄGERVEREINE

Schweizerischer Ingenieur- und Architektenverein, SIA
www.sia.ch

TEC21 ist das offizielle Publikationsorgan des SIA.

Die Fachbeiträge sind Publikationen und Positionen der Autoren und der Redaktion. Die Mitteilungen des SIA befinden sich jeweils in der Rubrik «SIA».

Schweizerische Vereinigung

Beratender Ingenieur-Unternehmungen, usic
www.usic-engineers.ch

ETH-Alumni, Netzwerk der Absolventinnen und Absolventen der ETH Zürich

www.alumni.ethz.ch

Bund Schweizer Architekten, BSA

www.architekten-bsa.ch

Association des diplômés de l'EPFL

<http://a3.epfl.ch>