

**Zeitschrift:** Tec21  
**Herausgeber:** Schweizerischer Ingenieur- und Architektenverein  
**Band:** 139 (2013)  
**Heft:** (21): SIA-Masterpreis Architektur 2012 = premio SIA Master Architettura 2012 = prix SIA Master Architecture 2012

**Artikel:** Facoltà di scienze marine, Alges  
**Autor:** Belinguardi, Stefano  
**DOI:** <https://doi.org/10.5169/seals-323729>

### **Nutzungsbedingungen**

Die ETH-Bibliothek ist die Anbieterin der digitalisierten Zeitschriften. Sie besitzt keine Urheberrechte an den Zeitschriften und ist nicht verantwortlich für deren Inhalte. Die Rechte liegen in der Regel bei den Herausgebern beziehungsweise den externen Rechteinhabern. [Siehe Rechtliche Hinweise.](#)

### **Conditions d'utilisation**

L'ETH Library est le fournisseur des revues numérisées. Elle ne détient aucun droit d'auteur sur les revues et n'est pas responsable de leur contenu. En règle générale, les droits sont détenus par les éditeurs ou les détenteurs de droits externes. [Voir Informations légales.](#)

### **Terms of use**

The ETH Library is the provider of the digitised journals. It does not own any copyrights to the journals and is not responsible for their content. The rights usually lie with the publishers or the external rights holders. [See Legal notice.](#)

**Download PDF:** 01.04.2025

**ETH-Bibliothek Zürich, E-Periodica, <https://www.e-periodica.ch>**

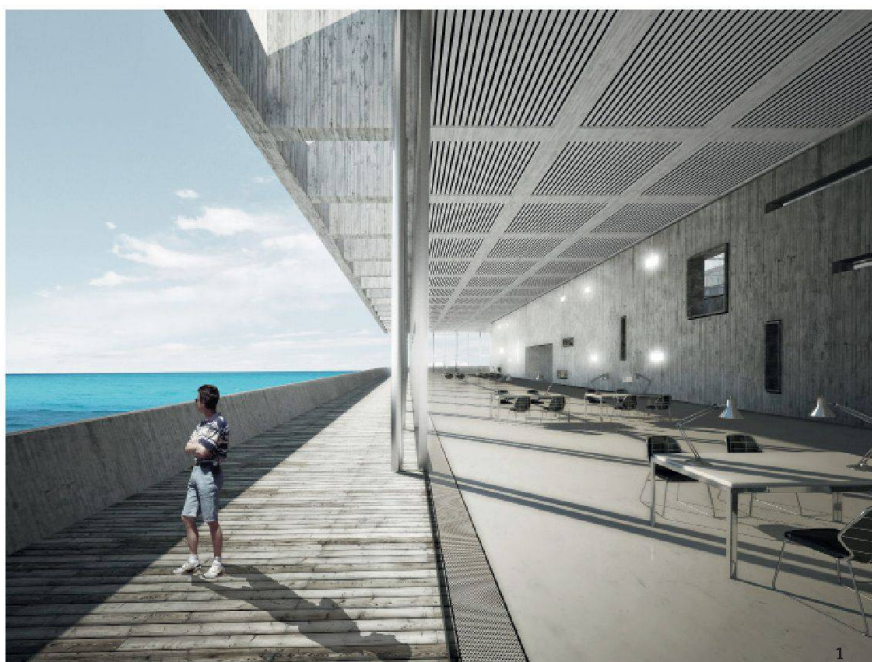
# Facoltà di scienze marine, Alges

**Stefano Belinguardi**

**Atelier Michele Arnaboldi**

**Accademia Architettura di Mendrisio**

≡ La giuria è stata molto positivamente colpita dal lavoro svolto dall'intero atelier Arnaboldi che ha dimostrato un ottimo lavoro di squadra agendo su vari punti del quartiere di Alges. Era quindi intenzione dei giurati premiare un progetto tra quelli proposti da questo stesso atelier. Il progetto scelto ha colpito la giuria per alcune caratteristiche soprattutto di impianto urbanistico. In particolare è piaciuto molto per la precisione della sua posizione, per la scelta del suo orientamento e la relazione con lo specchio d'acqua del porto adiacente. Apprezzata la forma semplice e precisa acquattata sull'acqua. All'interno dello stabile progettato gli spazi di studio sono allineati in maniera un po' sommaria. Peccato quindi questa proposta urbanistica, che getta uno sguardo nuovo e ricco sul luogo, non si rifletta anche sugli spazi interni. La struttura denota alcune indecisioni. Peccato anche per l'espressione architettonica del muro di sostegno del porto. In conclusione, esercizio estremamente ben riuscito a livello urbano che perde però un po' di colpi nello sviluppo degli spazi interni e nell'analisi strutturale.



- 1 La lunga terrazza sull'acqua
- 2 Visione dal molo portuale
- 3 Pianta piano superiore

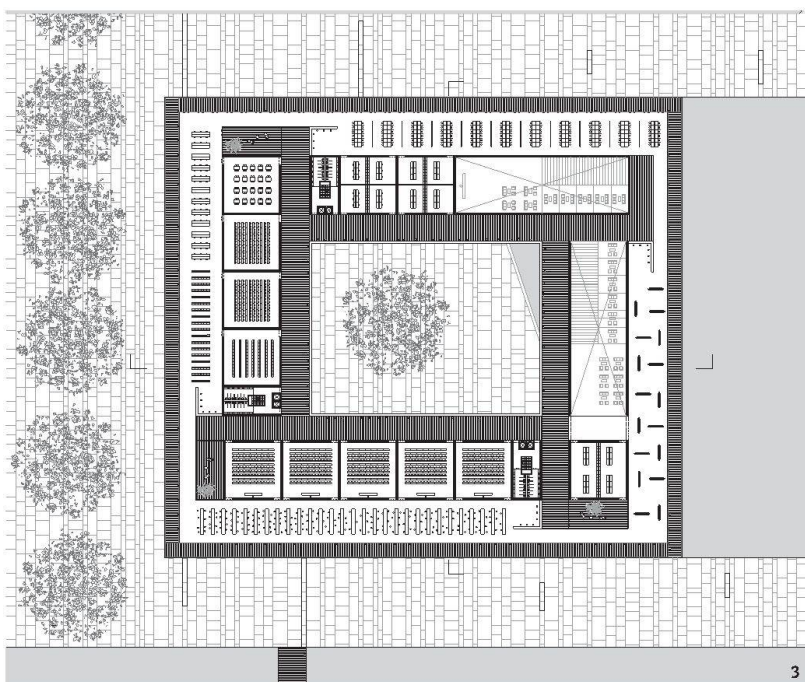


Immagine: Stefano Belinguardi