

Zeitschrift: Tec21
Herausgeber: Schweizerischer Ingenieur- und Architektenverein
Band: 139 (2013)
Heft: 23: Hoch hinaus mit Holz

Rubrik: Veranstaltungen, Vorschau

Nutzungsbedingungen

Die ETH-Bibliothek ist die Anbieterin der digitalisierten Zeitschriften. Sie besitzt keine Urheberrechte an den Zeitschriften und ist nicht verantwortlich für deren Inhalte. Die Rechte liegen in der Regel bei den Herausgebern beziehungsweise den externen Rechteinhabern. [Siehe Rechtliche Hinweise.](#)

Conditions d'utilisation

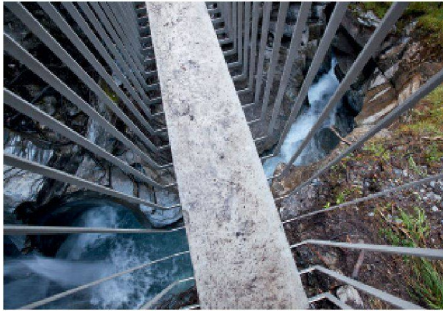
L'ETH Library est le fournisseur des revues numérisées. Elle ne détient aucun droit d'auteur sur les revues et n'est pas responsable de leur contenu. En règle générale, les droits sont détenus par les éditeurs ou les détenteurs de droits externes. [Voir Informations légales.](#)

Terms of use

The ETH Library is the provider of the digitised journals. It does not own any copyrights to the journals and is not responsible for their content. The rights usually lie with the publishers or the external rights holders. [See Legal notice.](#)

Download PDF: 01.04.2025

ETH-Bibliothek Zürich, E-Periodica, <https://www.e-periodica.ch>



WILFRIED DECHAU | TRUTG DIL FLEM

Der Ingenieur Jürg Conzett hat in Graubünden eine neue Wanderroute gestaltet, die vom Piz Segnes bis nach Flims verläuft. Der Weg führt durch spektakuläre Natur und über sieben von Conzett entworfene Brücken. Der Fotograf Wilfried Dechau hat die Bauarbeiten begleitet und das Zusammenspiel von Landschaft und Ingenieurtechnik in grossformatigen, atmosphärischen Aufnahmen festgehalten.

Datum: bis 19. 7. 2013

Ort: fotogalerie f75, Filderstrasse 75, Stuttgart

Infos: www.f-75.de

Trutg dil Flem, Brücke Pilzfelsen. (Foto: f75/Wilfried Dechau)

ANLASS

DETAILS

INFOS / ANMELDUNG

TAGUNG

«7. Schweizer Betonforum»

Wissenstransfer und Erfahrungsaustausch über den Baustoff Beton stehen im Mittelpunkt des Forums. In diesem Jahr liegt der Fokus auf dem Thema «Farbbeton im Trend».

10. 6. 2013 | 13.30–19 Uhr
ETH Zürich, Zentrum, Hauptgebäude, Auditorium Maximum (F30), Zürich
Weitere Infos und Anmeldung (bis 3. 6.):
www.betonsuisse.ch

VORTRAG

Zaha Hadid

2013 feiert das Feuerwehrhaus von Zaha Hadid auf dem Vitra Campus sein 20-jähriges Jubiläum. Es war das erste realisierte Gebäude von Hadid überhaupt und markierte den Beginn einer grossen Architektenaufbahn. Zaha Hadid referiert über ihr Werk.

11. 6. 2013 | 17 Uhr
Vitra Design Museum, Weil am Rhein
Weitere Infos und Anmeldung (bis 2. 6.):
www.design-museum.de,
events@design-museum.de

AUSSTELLUNG

«Swiss Art Awards 2013»

Die Ausstellung zeigt die Arbeiten des Eidgenössischen Wettbewerbs für Kunst, Architektur und Vermittlung.

11.–16. 6. 2013
Mo–Sa 10–20 Uhr, So 10–19 Uhr
Messe Basel
Weitere Infos: www.bak.admin.ch

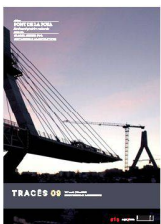
AUSSTELLUNG

«Materialdialog. Bauen mit Holz»

Ferdinand Ludwig (Forschungsgebiet Baubotanik, Universität Stuttgart) und Fabian Scheurer (designtoproduction, Zürich/Stuttgart) führen anhand beispielhafter Projekte und eigens für die Ausstellung angefertigter Exponate einen Dialog über das Bauen mit Holz.

Bis 7. 7. 2013
Mi–Fr 14–18 Uhr, Sa/So 12–18 Uhr
Architekturgalerie am Weissenhof,
Am Weissenhof 30, Stuttgart
Weitere Infos: www.weissenhofgalerie.de

TRACÉS 9/2013 15. 5. 13



Pont de la Poya

Construire un pont haubané | Galerie souterraine de la route de Morat

www.espazium.ch/revue-traces

archi 2/2013 12. 4. 13

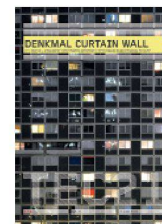


Giardini Periferici

Progettare il paesaggio metropolitano | Città commestibili | Giardini periferici? | Dialogare con l'acqua tra tecnica e complessità

www.espazium.ch/rivista-archi

TEC21 24/2013 7. 6. 13



Denkmal Curtain Wall

Le Lignon – Monument der späten Moderne | Spielraum dank Denkmalschutz

www.espazium.ch/tec21