

**Zeitschrift:** Tec21  
**Herausgeber:** Schweizerischer Ingenieur- und Architektenverein  
**Band:** 139 (2013)  
**Heft:** 26: Station im Tunnel

## **Werbung**

### **Nutzungsbedingungen**

Die ETH-Bibliothek ist die Anbieterin der digitalisierten Zeitschriften. Sie besitzt keine Urheberrechte an den Zeitschriften und ist nicht verantwortlich für deren Inhalte. Die Rechte liegen in der Regel bei den Herausgebern beziehungsweise den externen Rechteinhabern. [Siehe Rechtliche Hinweise.](#)

### **Conditions d'utilisation**

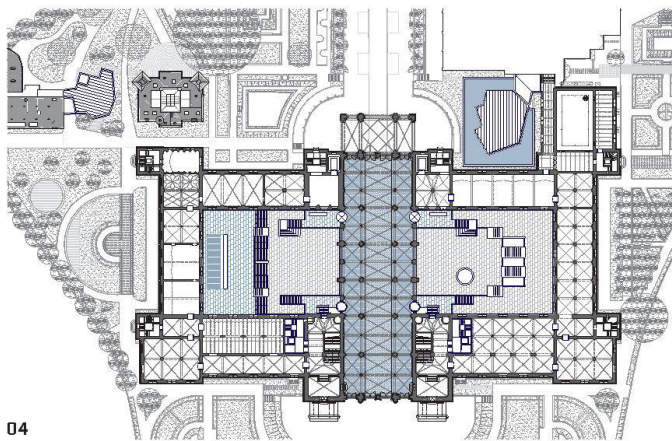
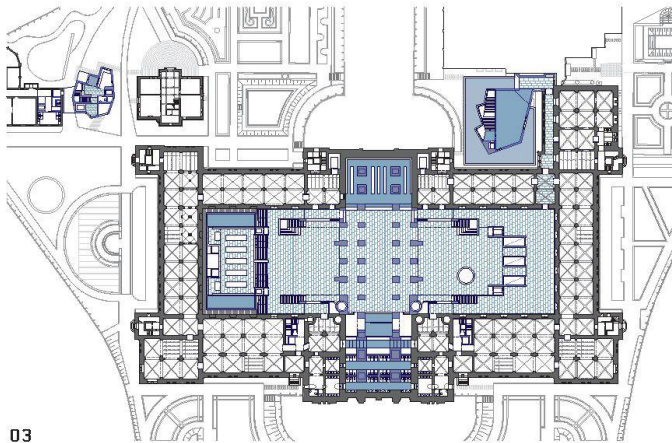
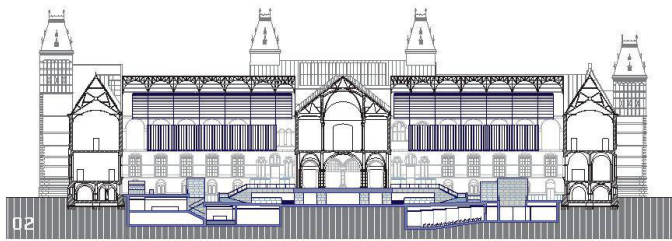
L'ETH Library est le fournisseur des revues numérisées. Elle ne détient aucun droit d'auteur sur les revues et n'est pas responsable de leur contenu. En règle générale, les droits sont détenus par les éditeurs ou les détenteurs de droits externes. [Voir Informations légales.](#)

### **Terms of use**

The ETH Library is the provider of the digitised journals. It does not own any copyrights to the journals and is not responsible for their content. The rights usually lie with the publishers or the external rights holders. [See Legal notice.](#)

**Download PDF:** 19.03.2025

**ETH-Bibliothek Zürich, E-Periodica, <https://www.e-periodica.ch>**



02–04 Längsschnitt sowie Grundriss Erdgeschoss und 1. OG.  
(Pläne: Cruz y Ortiz Arquitectos)

05 Das durch die Passage früher in zwei Höfe getrennte Atrium senkten Cruz und Ortiz ab: Nun verbindet ein unterirdischer Gang die Patios miteinander. (Foto: Pedro Pegenaute/ Rijksmuseum)



Ihr Spezialist für Tief- und Spezialtiefbau: Ramppfähle, Spundwände, Wasserbau, Anker, Mikropfähle, Bohrpfähle und Rühlwände. [jms-risi.ch](http://jms-risi.ch)



**JMS RISI AG**

Rapperswil-Jona 055 286 14 55, Baar 041 766 99 33,  
Sion 027 322 63 60, [info@jms-risi.ch](mailto:info@jms-risi.ch)