

Zeitschrift: Tec21
Herausgeber: Schweizerischer Ingenieur- und Architektenverein
Band: 139 (2013)
Heft: 35: Betonexperimente

Werbung

Nutzungsbedingungen

Die ETH-Bibliothek ist die Anbieterin der digitalisierten Zeitschriften. Sie besitzt keine Urheberrechte an den Zeitschriften und ist nicht verantwortlich für deren Inhalte. Die Rechte liegen in der Regel bei den Herausgebern beziehungsweise den externen Rechteinhabern. [Siehe Rechtliche Hinweise.](#)

Conditions d'utilisation

L'ETH Library est le fournisseur des revues numérisées. Elle ne détient aucun droit d'auteur sur les revues et n'est pas responsable de leur contenu. En règle générale, les droits sont détenus par les éditeurs ou les détenteurs de droits externes. [Voir Informations légales.](#)

Terms of use

The ETH Library is the provider of the digitised journals. It does not own any copyrights to the journals and is not responsible for their content. The rights usually lie with the publishers or the external rights holders. [See Legal notice.](#)

Download PDF: 19.03.2025

ETH-Bibliothek Zürich, E-Periodica, <https://www.e-periodica.ch>



Besuchen Sie uns!
 Do, 05.09. – So, 08.09.2013
 Halle 5, Stand F08
 Do, 26.09. – So, 29.09.2013
 Halle 2, Stand B34



Wer rechnet, saniert!

Wärmeerzeuger der neuesten Generation arbeiten besonders effizient und sparsam. Darum lohnt es sich, die Wirtschaftlichkeit von Heizkesseln von Zeit zu Zeit zu überprüfen. Tobler bietet nachhaltige Lösungen für Sanierungen: Zum Beispiel mit einem Qualitätsprodukt der Marke Sixmadun. Unsere Systemberater stehen mit ihrem umfassenden Know-how gerne zu Ihrer Verfügung.

Tobler Haustechnik AG, Steinackerstrasse 10, 8902 Urdorf
 Telefon 044 735 50 00, Telefax 044 735 50 10, tobler@toblergroup.ch, www.haustechnik.ch

TOBLER



- **NEUFENSTER IM RENOVATIONSBEREICH**
Fenster mit Sprossen, ohne Glasleisten, Flügel-Wetterschenkel etc.
- **ISOLIERGLAS- UND DOPPELVERGLASUNG**
Mit hohen ästhetisch / architektonischen und denkmalpflegerischen Ansprüchen
- **SPEZIALFENSTER IN HOLZ UND HOLZ / METALL**
Spezielle Formen, Ausführungen und Systeme
- **FENSTERSANIERUNG UND RESTAURATION**
Verbesserung der Wärme- und Schalldämmung, des Wetterschutzes, der Sicherheit etc.

Graf Fenster AG
 Brandgasse 35
 9452 Hinterforst
 +41 71 757 10 20 Tel.
 +41 71 757 10 29 Fax
 info@graffenster.ch
 www.graffenster.ch

Effizientes Outsourcing im Bereich Eisenbeton

Wir übernehmen für Sie das Zeichnen von Bewehrungsplänen, pauschal oder nach Aufwand CHF 60.-/Std.

Wann entlasten Sie sich?
 Rufen Sie jetzt an: **071 988 37 80**

im Partner für Bauingenieure ■

IM Design GmbH
 Hauptgasse 7/9
 9620 Lichtensteig

Telefon 071 988 37 80
 info@im-design.ch
 www.im-design.ch

Pergola-Markisen Schutz und Komfort auf höchstem Niveau



**reddot design award
 winner 2013**

Pergola-Markise P40

Mit Pergola-Markisen von WAREMA entstehen große Schattenplätze mit außergewöhnlichem Design. Dank securdrive® – der Führung per Federstahlband – bietet die Pergola-Markise nicht nur zuverlässigen Sonnen- und Wetterschutz, sondern auch neue Gestaltungs-Möglichkeiten.



WAREMA Schweiz GmbH
www.warema.ch
info@warema.ch



Sonne. Licht. WAREMA.

FÜR ECHE PARTNERSCHAFT



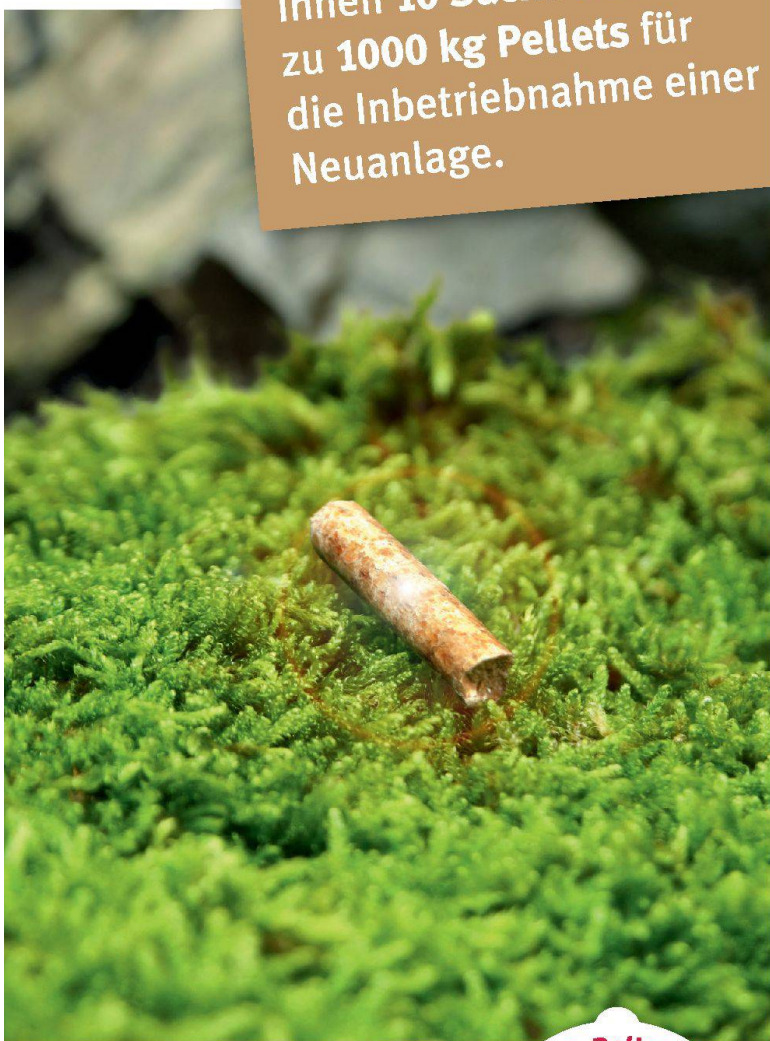
LÖSUNGEN AUS LEIDENSCHAFT

Wir unterstützen Sie bei der Realisierung Ihrer Bauvorhaben. Mit Know-how, Leidenschaft und motivierten Mitarbeitenden. Mit leistungsfähigen Zementen, vielseitigen Sand-, Kies- und Transportbetonprodukten, innovativen Lösungen für den Bahnbau, vorfabrizierten Betonprodukten, wirtschaftlichen Entsorgungslösungen. Unsere Unternehmen Vigier Ciment, Vigier Beton, Vigier Rail, Creabeton Matériaux und Altola bieten umfassenden Service auf allen Ebenen. Vigier – gelebte Partnerschaft.

www.vigier.ch

AEK-Pellets® – eine saubere Sache

AEK Pellet AG schenkt
Ihnen 10 Säcke und bis
zu 1000 kg Pellets für
die Inbetriebnahme einer
Neuanlage.

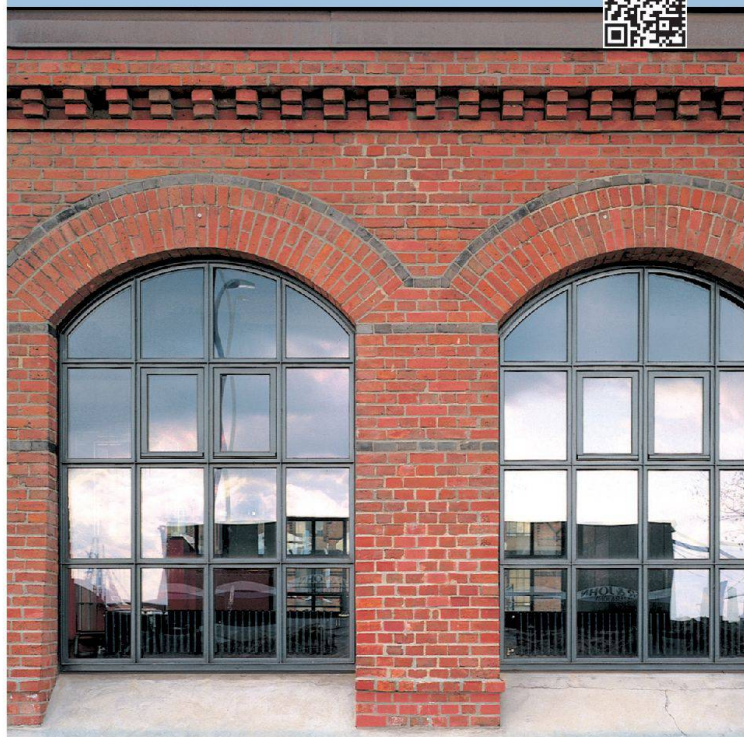


Jetzt Anrufen und profitieren

032 624 82 82

www.aekpellets.ch/erstbefuellung

Holt bewährte Baukunst zurück in die Zukunft



Janisol Arte

Bauen im Bestand: Das filigrane Stahlprofilsystem überzeugt mit zeitlosem Design, fortschrittlichem Wärmeschutz und einer einfachen Verarbeitung.

So lassen sich Industrie- und Loftverglasungen originalgetreu sanieren. Zudem setzt Janisol Arte dank dezenter Profile stilvolle Akzente im modernen Wohnungsbau.

Als mehrfach ausgezeichnetes Stahlprofilsystem macht Janisol Arte historische Gebäude fit für die Zukunft.

JANSEN

www.jansen.com/arte

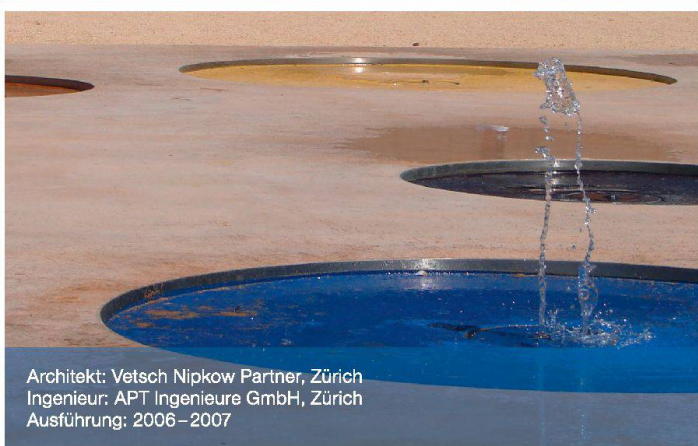
Mit Top12 zu mehr Gestaltungsspielraum



Architekt: Gret Lowenberg Architekten GmbH, Zürich
Ingenieur: APT Ingenieure GmbH, Zürich
Ausführung: 2008–2009



Architekt: Margrit Baumann, Büro für Architektur, Altdorf
Ingenieur: Synaxis AG, Altdorf
Ausführung: 2011–2012



Architekt: Vetsch Nipkow Partner, Zürich
Ingenieur: APT Ingenieure GmbH, Zürich
Ausführung: 2006–2007



Architekt: Stücheli Architekten AG, Zürich
Ingenieur: STB Schnyder+Tobler Bauingenieure GmbH, Zürich
Ausführung: 2009

Oberflächenvariationen: Bei einer Villa in Küsnacht ZH wurde die äussere Bewehrung der gekratzten Kalksteinbetonfassade mit Top12 ausgeführt, um die Bewehrungsüberdeckung lokal stark um bis zu 15mm reduzieren zu können.

Fugenlos und langlebig: Um schwankender Betonfeuchtigkeit und dem Problem der Rissbildung zuvor zu kommen, wurde die obere Bewehrung der fugenlosen Betonplatte eines Kinderspielfeldes in Zürich in Top12 ausgeführt.

Filligrane Elemente: An einem Wohn- und Geschäftshaus in Altdorf konnten die Balkonplatten dank der Verwendung von Top12 mit geringer Bewehrungsüberdeckung (20mm) schlank und elegant ausgeführt werden.

Anspruchsvolle Bewehrungsführung: Um die Dauerhaftigkeit eines Sichtbetonkörpers in Zürich unter Beachtung der konstruktionsbedingten Toleranzen gewährleisten zu können, wurden die äusseren Bewehrungslagen des Bewitterungsschutzes in Top12 ausgeführt.

Das SIA Merkblatt 2029 «Nichtrostender Betonstahl» regelt in der Schweiz erstmals den Einsatz solcher Stähle und ergänzt die bestehende Norm SIA 262 «Betonbau». Gemäss Merkblatt wird Top12 der Korrosionswiderstandsklasse 1 zugeordnet. Da Top12 im Beton gegenüber Karbonatisierung beständig ist und somit keine Korrosion des Betonstahls auftritt, werden dauerhaft sichere und schöne Sichtbetonbauten sowie Gebäudeelemente ermöglicht.

SWISS STEEL AG

Emmenweidstrasse 90, CH-6020 Emmenbrücke
Tel. 041 209 51 51, info@swiss-steel.com
www.swiss-steel.com

SWISS STEEL

Providing special steel solutions

