

Zeitschrift: Tec21
Herausgeber: Schweizerischer Ingenieur- und Architektenverein
Band: 140 (2014)
Heft: 19: Ein neuer Standard für nachhaltiges Bauen

Rubrik: Vitrine

Nutzungsbedingungen

Die ETH-Bibliothek ist die Anbieterin der digitalisierten Zeitschriften. Sie besitzt keine Urheberrechte an den Zeitschriften und ist nicht verantwortlich für deren Inhalte. Die Rechte liegen in der Regel bei den Herausgebern beziehungsweise den externen Rechteinhabern. [Siehe Rechtliche Hinweise.](#)

Conditions d'utilisation

L'ETH Library est le fournisseur des revues numérisées. Elle ne détient aucun droit d'auteur sur les revues et n'est pas responsable de leur contenu. En règle générale, les droits sont détenus par les éditeurs ou les détenteurs de droits externes. [Voir Informations légales.](#)

Terms of use

The ETH Library is the provider of the digitised journals. It does not own any copyrights to the journals and is not responsible for their content. The rights usually lie with the publishers or the external rights holders. [See Legal notice.](#)

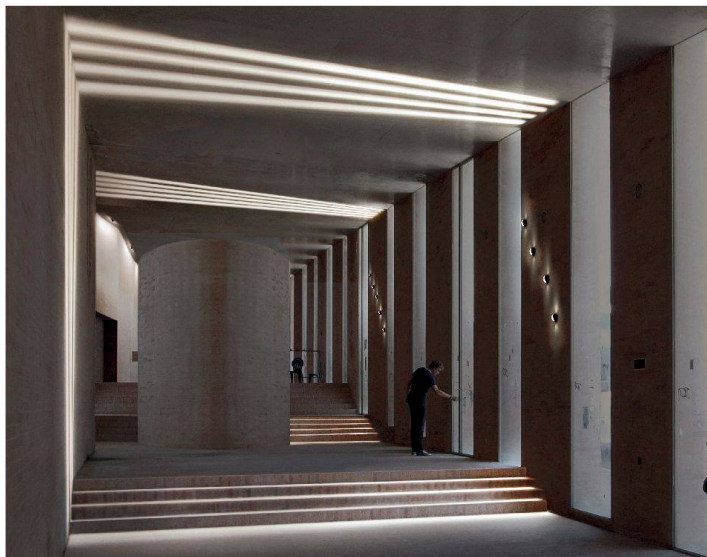
Download PDF: 26.11.2024

ETH-Bibliothek Zürich, E-Periodica, <https://www.e-periodica.ch>

Leuchtende Innovationen

Hersteller aus über 50 Ländern präsentierten an der Light&Building 2014 in Frankfurt am Main Produkte und Lösungen aus dem Lichtbereich.

Redaktion: Nathalie Gajacob



iGuzzini

«Trick» ist ein LED-Lichttool, das geometrische Lichteffekte erzeugt. Die Leuchte ist mit Wall-Washer-, Radial- oder Lichtlanze-Effekt erhältlich. «Trick» kann als Anbau- oder Einbauleuchte montiert werden. Ein Steuerungssystem ermöglicht verschiedene dynamische Funktionen. Die Materialien und die technischen Eigenschaften sind für Anwendungen im Aussenbereich ausgelegt (IP 66). Aufgrund der geringen Abmessungen können die Leuchten auch im Innenbereich angebracht werden. •

www.iguzzini.ch



Ribag

Die 7 mm dünnen Leuchtenkörper der nach eigenen Angaben weltweit ersten OLED-Leuchtenfamilie OVISO® ermöglichen eine grosse Designfreiheit. Durch ihren natürlichen Lichtkomfort mit hoher Farbwiedergabe (CRI > 92) schafft OVISO® eine angenehme Atmosphäre. Die Lichtsteuerung erfolgt intuitiv: Mit einer Handbewegung wird das Licht berührungslos gedimmt. Erhältlich als Pendel-, Wand-, Aufbau- und Tischleuchte. •

www.ribag.com

Zumtobel

Die Leuchte «Sequence» ist als Pendel- und Anbauleuchte konzipiert und besteht aus acht oder 14 aneinandergereihten Modulen mit je 6 × 3 mittig angeordneten LED-Lichtpunkten. Die spezielle Linsentechnologie mit symmetrischer oder asymmetrischer Abstrahlung sorgt für die optimale Lenkung des Arbeitslichts, ohne zu blenden. Die einzelnen Module und der indirekte Lichtanteil sind in drei Gruppen individuell steuerbar. Ein Sensor gleicht die Beleuchtungsstärke jedes Moduls an das vorhandene Tageslicht an. «Sequence» ist mit einer Farbtemperatur von 3000 (warmweiss) und 4000 Kelvin (neutralweiss) und in einer Länge von 1200 oder 2100 mm erhältlich. •

www.zumtobel.com



IN DER VITRINE PRÄSENTIERT

Die Angaben zu Firmen, Produkten und Dienstleistungen basieren auf Firmeninformationen. Auf den Abdruck solcher Hinweise besteht kein Anspruch. Die Redaktion behält sich Kürzungen vor.

Bitte senden Sie Ihre Informationen an TEC21, PF 1267, 8021 Zürich, oder an produkte@tec21.ch

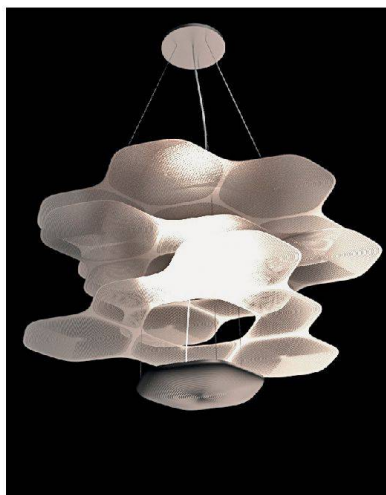
Weitere Informationen finden Sie auch unter www.espazium.ch



Molto Luce

Klare Formensprache, extraschlankes Design und energieeffiziente LED-Technologie zeichnen die Hängeleuchte «After 8» von Molto Luce aus. Mit einer Breite von 5 mm besticht die Leuchte durch schwebende Leichtigkeit und integriert sich exzellent in jedes Ambiente. Die entblendete Lichtlinie besitzt ein Lumenpaket von 1300 Lumen, mit einem Indirekt-Anteil von 30%. Die Leuchte ist mit Ultra-Compact-LEDs (3000 Kelvin) ausgestattet und in Schwarz und Weiss erhältlich. •

www.moltoluce.com



Artemide

Inspiriert von der Raumfahrt und dem Kinofilm «Gravity» kreierte der Designer Ross Lovegrove die LED-Pendelleuchte «Space Cloud», eine von 87 Produktneuheiten von Artemide im Jahr 2014. Vier anodierte Aluminiumschichten reflektieren das von der Lichtquelle im hinteren Teil der Leuchte ausgestrahlte Licht und sorgen für Schatteneffekte an der Decke. Die Leuchte ist mit einer Farbtemperatur von 3000 Kelvin und einer Lichtleistung von 4000 lm erhältlich und kann horizontal oder vertikal montiert werden. •

www.artemide.com



Prolicht

Mit «Invader Agent» präsentiert Prolicht einen Einbaustrahler, durch dessen farbiges Insert unterschiedliche und bunte Effekte erzielt werden können. Das Leuchtmittel selbst ist zurückversetzt, was die Leuchte praktisch blendfrei macht. «Invader Agent» ist in zwei Ausführungen verfügbar: Je nach Insert tritt die Farbe stärker oder dezenter in Erscheinung. Das zurückversetzte Leuchtmittel (QR-C: 50 W, CDM-R: 20/35 W, QPAR-16/50 W) ist in 2700, 3000 und 4000 Kelvin erhältlich. •

www.prolicht.at

Thema:

Urbanes Gestalten mit Naturstein
Wege, Plätze, Parkanlagen

Referenten:

Werner Binotto (CH)
Reiner Krug (D)
Erich Lanicca (CH)
Prof. Ingrid Schegk (D)
Dr. Johann Vonmetz (I)
Ran Xu (CN)

Daten:

vom 03. bis 04. Juli 2014
Schloss-Hotel Wartensee, Schweiz
Infos und Anmeldung unter
www.rorschacher-stein-fachgesprach.ch

Ermäßigte Teilnahmegebühren
für Schüler und Studenten

