

**Zeitschrift:** Tec21  
**Herausgeber:** Schweizerischer Ingenieur- und Architektenverein  
**Band:** 140 (2014)  
**Heft:** : Dossier : SIA-Masterpreis Architektur 2013 = Premio SIA Master Architettura 2013 = Prix SIA Master Architecture 2013  
  
**Artikel:** Fòrum, Barcelona : Albergo di lusso  
**Autor:** Bresciani, Giovanni  
**DOI:** <https://doi.org/10.5169/seals-390680>

### **Nutzungsbedingungen**

Die ETH-Bibliothek ist die Anbieterin der digitalisierten Zeitschriften. Sie besitzt keine Urheberrechte an den Zeitschriften und ist nicht verantwortlich für deren Inhalte. Die Rechte liegen in der Regel bei den Herausgebern beziehungsweise den externen Rechteinhabern. [Siehe Rechtliche Hinweise.](#)

### **Conditions d'utilisation**

L'ETH Library est le fournisseur des revues numérisées. Elle ne détient aucun droit d'auteur sur les revues et n'est pas responsable de leur contenu. En règle générale, les droits sont détenus par les éditeurs ou les détenteurs de droits externes. [Voir Informations légales.](#)

### **Terms of use**

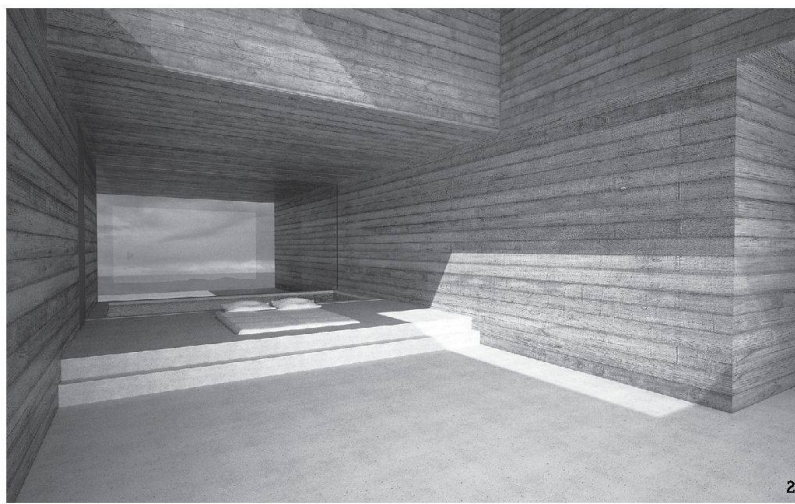
The ETH Library is the provider of the digitised journals. It does not own any copyrights to the journals and is not responsible for their content. The rights usually lie with the publishers or the external rights holders. [See Legal notice.](#)

**Download PDF:** 26.11.2024

**ETH-Bibliothek Zürich, E-Periodica, <https://www.e-periodica.ch>**



1



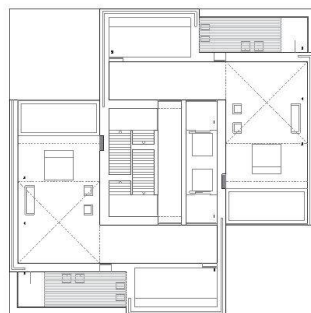
2

Immagine: Giovanni Bresciani

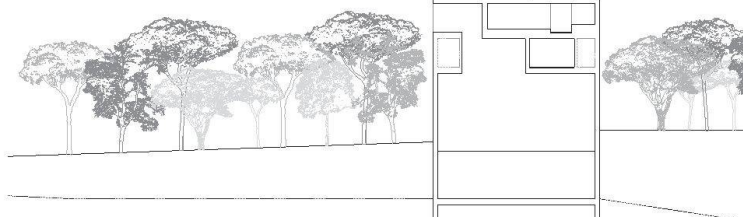
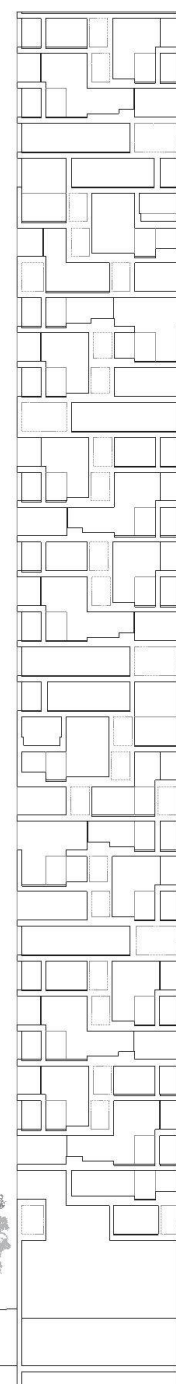
## Fòrum, Barcelona. Albergo di lusso

**Giovanni Bresciani**  
**Atelier Aires Mateus**  
**Accademia di architettura di Mendrisio**

☰ Come possiamo valutare se un albergo ci offre qualità e trattamenti superiori, tanto da guadagnarsi la qualifica di «albergo di lusso»? Certamente la caratteristica principale del lusso è l'esclusività. Il progetto premiato porta in sé queste caratteristiche, infatti esso propone una torre di due sole camere per piano. Ogni piano ha stanze personalizzate ed una vista esclusiva sulla città. Oltre all'esclusività in un albergo di lusso troveremo generosi spazi verticali, anche qui, il progetto premiato sfrutta bene la componente dello spazio alternando volumi a doppia altezza con spazi di servizio completamente vetrati. Questo rende la sezione dell'edificio progettato particolarmente variata e poetica, trasformando una serie di livelli sovrapposti in un elemento unico dal primo all'ultimo piano. La giuria ha inteso premiare l'interpretazione del tema e la poetica della sezione, pur recriminando molto, malgrado tutto, l'assenza di un piano di situazione.



3



4

- 1 Situazione
- 2 Visione dell'interno
- 3 Pianta tipo
- 4 Sezione