

**Zeitschrift:** Tec21  
**Herausgeber:** Schweizerischer Ingenieur- und Architektenverein  
**Band:** 142 (2016)  
**Heft:** [9-10]: SIA-Masterpreis Architektur 2015 = Premio SIA Master Architettura 2015 = Prix SIA Master Architecture 2015  
  
**Artikel:** Hôtel industriel urbain à Montbrillant : un belvédère sur les rails  
**Autor:** Amez-Droz, Steve / Baertschi, Valentin  
**DOI:** <https://doi.org/10.5169/seals-632719>

### **Nutzungsbedingungen**

Die ETH-Bibliothek ist die Anbieterin der digitalisierten Zeitschriften. Sie besitzt keine Urheberrechte an den Zeitschriften und ist nicht verantwortlich für deren Inhalte. Die Rechte liegen in der Regel bei den Herausgebern beziehungsweise den externen Rechteinhabern. [Siehe Rechtliche Hinweise.](#)

### **Conditions d'utilisation**

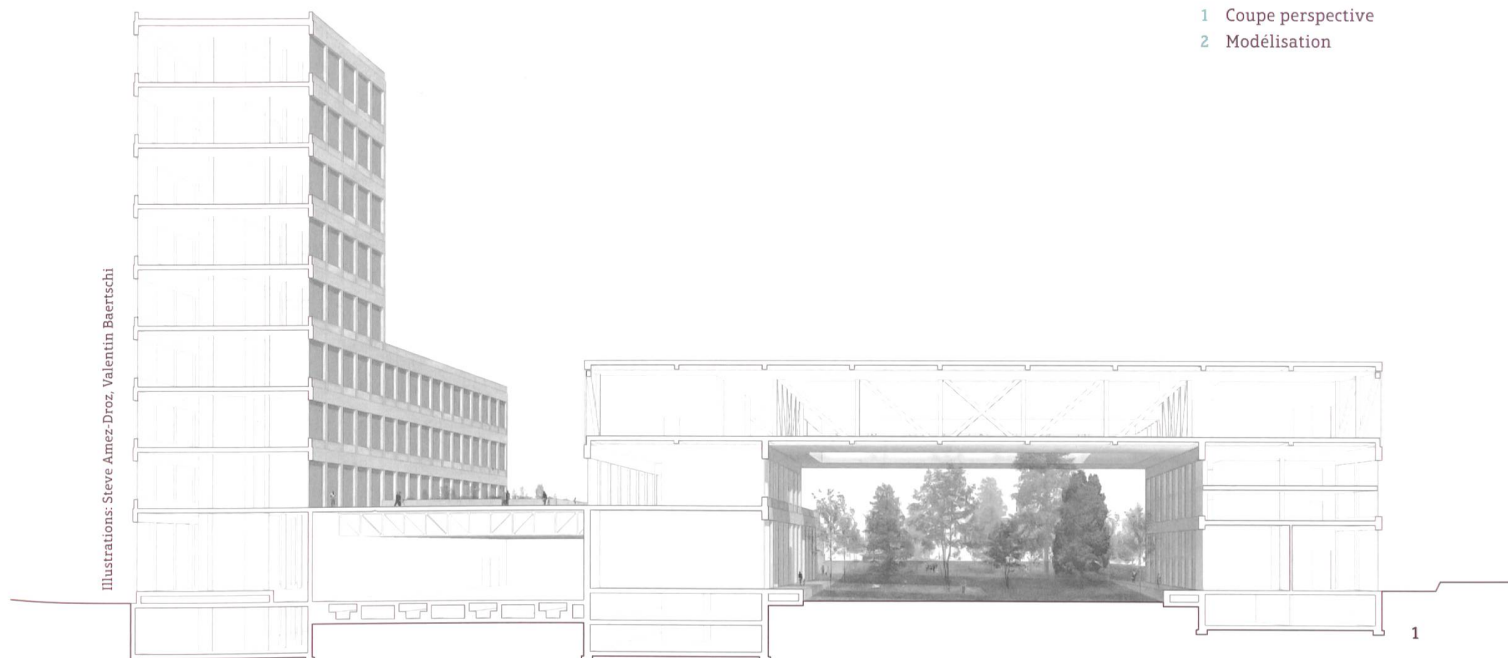
L'ETH Library est le fournisseur des revues numérisées. Elle ne détient aucun droit d'auteur sur les revues et n'est pas responsable de leur contenu. En règle générale, les droits sont détenus par les éditeurs ou les détenteurs de droits externes. [Voir Informations légales.](#)

### **Terms of use**

The ETH Library is the provider of the digitised journals. It does not own any copyrights to the journals and is not responsible for their content. The rights usually lie with the publishers or the external rights holders. [See Legal notice.](#)

**Download PDF:** 01.04.2025

**ETH-Bibliothek Zürich, E-Periodica, <https://www.e-periodica.ch>**



## Hôtel industriel urbain à Montbrillant: un belvédère sur les rails

**Steve Amez-Droz, Valentin Baertschi**  
Professeurs Harry Gugger, Dieter Dietz,  
Aurélie Blanchard, Nina Rappaport  
EPF Lausanne

≡ La réappropriation des friches industrielles stratégiquement situées dans le secteur de la gare Cornavin est un enjeu majeur auquel est confronté la ville de Genève. Le projet cherche à investir les voies de chemin de fer, destinées au dépôt en plein air des wagons, sans en prêter le fonctionnement dans un premier temps, puis lors du démantèlement de

celles-ci, en prendre possession pour rendre ces surfaces à la ville. Le bâtiment génère une grande mixité qui affiche clairement sa volonté de créer un lien entre l'espace public et les zones à caractère industriel. En offrant parc et esplanade, le complexe démontre son potentiel à être un espace public en lui-même.

