

Zeitschrift: Tec21
Herausgeber: Schweizerischer Ingenieur- und Architektenverein
Band: 143 (2017)
Heft: [46-47]: Stadt aus Holz = Ville en bois = Città in legno

Werbung

Nutzungsbedingungen

Die ETH-Bibliothek ist die Anbieterin der digitalisierten Zeitschriften. Sie besitzt keine Urheberrechte an den Zeitschriften und ist nicht verantwortlich für deren Inhalte. Die Rechte liegen in der Regel bei den Herausgebern beziehungsweise den externen Rechteinhabern. [Siehe Rechtliche Hinweise.](#)

Conditions d'utilisation

L'ETH Library est le fournisseur des revues numérisées. Elle ne détient aucun droit d'auteur sur les revues et n'est pas responsable de leur contenu. En règle générale, les droits sont détenus par les éditeurs ou les détenteurs de droits externes. [Voir Informations légales.](#)

Terms of use

The ETH Library is the provider of the digitised journals. It does not own any copyrights to the journals and is not responsible for their content. The rights usually lie with the publishers or the external rights holders. [See Legal notice.](#)

Download PDF: 19.03.2025

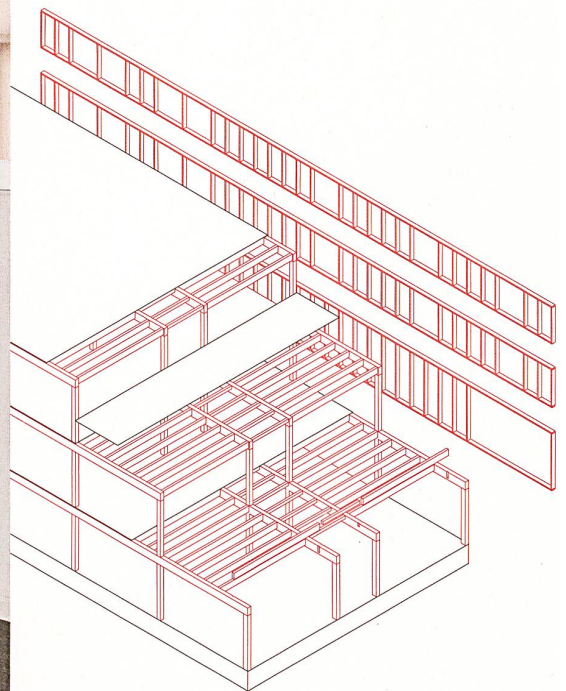
ETH-Bibliothek Zürich, E-Periodica, <https://www.e-periodica.ch>

Skelettbau aus BauBuche

Das euregon AG Bürogebäude von lattkearchitekten BDA

BauBuche ist der neue Holzbauwerkstoff aus heimischem Laubholz. **BauBuche** besitzt eine außergewöhnlich hohe Tragfähigkeit und ermöglicht schlankere Bauteile sowie größere Spannweiten im konstruktiven Holzbau. Architekt Frank Lattke nutzte diese Eigenschaften für das neue Bürogebäude der euregon AG in Augsburg. Bei dem dreigeschossigen Skelettbau aus **BauBuche** bleibt die Konstruktion innen sichtbar und macht den warmen Ton der **BauBuche** erlebbar.

Daten und Details zum Projekt sowie die **BauBuche** Musterbox erhalten Sie auf my.pollmeier.com/euTEC21



Architekt: lattkearchitekten BDA, www.lattkearchitekten.de
Holzbau: Gumpp & Maier, www.gumpp-maier.de
Fotografie: Eckhart Matthäus, www.em-foto.de