

Zeitschrift: Schweizer Schule
Herausgeber: Christlicher Lehrer- und Erzieherverein der Schweiz
Band: 27 (1940)
Heft: 16

Inhaltsverzeichnis

Nutzungsbedingungen

Die ETH-Bibliothek ist die Anbieterin der digitalisierten Zeitschriften. Sie besitzt keine Urheberrechte an den Zeitschriften und ist nicht verantwortlich für deren Inhalte. Die Rechte liegen in der Regel bei den Herausgebern beziehungsweise den externen Rechteinhabern. [Siehe Rechtliche Hinweise.](#)

Conditions d'utilisation

L'ETH Library est le fournisseur des revues numérisées. Elle ne détient aucun droit d'auteur sur les revues et n'est pas responsable de leur contenu. En règle générale, les droits sont détenus par les éditeurs ou les détenteurs de droits externes. [Voir Informations légales.](#)

Terms of use

The ETH Library is the provider of the digitised journals. It does not own any copyrights to the journals and is not responsible for their content. The rights usually lie with the publishers or the external rights holders. [See Legal notice.](#)

Download PDF: 16.03.2025

ETH-Bibliothek Zürich, E-Periodica, <https://www.e-periodica.ch>

SCHWEIZER SCHULE

HALBMONATSSCHRIFT

FÜR ERZIEHUNG UND UNTERRICHT

| | Seite |
|--|-------|
| Der Volksentscheid über den obligatorischen Vorunterricht | |
| Von Dr. Hans Dommann, Prof., Luzern | 625 |
| Von der Grammatik und vom Geist der Sprache | |
| Von Prof. Dr. Konrad Steffen, Luzern | 627 |
| Aufbau der Katechismen | |
| Von Prof. Franz Bürkli, Luzern | 634 |
| Dem Christkind | |
| Von Vinzenz John | 638 |
| Weihnachten und Scherenschnitt | |
| Von Otto Köppel | 639 |
| Jugendschriften | 643 |
| Weihnachten und Schreibunterricht | |
| Von Otto Köppel | 647 |
| Zeitrechnung, Kalender und Osterfest | |
| Von Dr. P. Theodor Schwegler, Prof., Einsiedeln . . . | 650 |

(Fortsetzung siehe Rückseite)

**Herausgegeben von
den katholischen Schul- und Erziehungs-
Vereinigungen der Schweiz**

OLTEN, 15. DEZEMBER 1940 + 27. JAHRG. + Nr.

16

DRUCK UND VERLAG OTTO WALTER A.-G., OLTEN

Die „Schweizer Schule“ erscheint am 1. und 15. jedes Monats.

Abonnementspreis Fr. 10.— jährlich (Postcheckkonto Vb 92); bei der Post bestellt Fr. 10.20. Ausland Portozuschlag. Bestellungen an den Verlag.

Beiträge, Mitteilungen und Nachrichten für den **allgemeinen Teil**, ebenso alle Besprechungsexemplare an den Hauptschriftleiter Dr. Hans Dommann, Prof., Luzern, Hirschmattstr. 44. Tel. 2.44.53.

Für die Rubrik **„Volksschule“**: Johann Schöbi, Lehrer, Gofbau, St. Gallen.

Für die Rubrik **„Mittelschule“**: Dr. A. Vonlanthen, Prof., Collège St. Michel, Fribourg.

Für die Rubrik **„Lehrerin und weibliche Erziehung“**: Margrit Lüdin, Lehrerin, Morgartenring 170, Basel.

Für die Rubrik **„Religionsunterricht“**: Prof. Franz Bürkli, Sälistr. 9, Luzern.

Für die Rubrik **„Heilpädagogik und Hilfsschule“**: Dr. Jos. Spieler, Univ.-Prof., Freiburg.

Redaktionsschluß am 8. und 23. des Monats. — Postcheck der Schriftleitung VII 1268, Luzern.

INHALT

(Fortsetzung)

| | Seite | | Seite |
|---|-------|---|-------|
| 3. Konferenz der katholischen Mittelschullehrerschaft | 650 | Unsere Toten | 657 |
| Sektion Luzernbiet des V. K. L. S. | 655 | „Volk und Werk der Eidgenossen“ | 660 |
| Unsere Toten | 656 | Unterstützt die Aktion Soldaten-Weihnacht | 661 |
| Unser Heute und Morgen im Lichte der heiligen Messe | 656 | Aus dem Erziehungsleben in den Kantonen und Sektionen | 661 |
| Haushaltungsschule Lützelhof | 656 | Bücher | 662 |
| | | Mitteilungen | 663 |

Ich lese die

„Schildwache“

weil sie Feuer und Sturm ist vom Heiligen Geist und deshalb alle Wahrheit lehrt und für die ganze Wahrheit immer und überall unerschrocken einsteht!

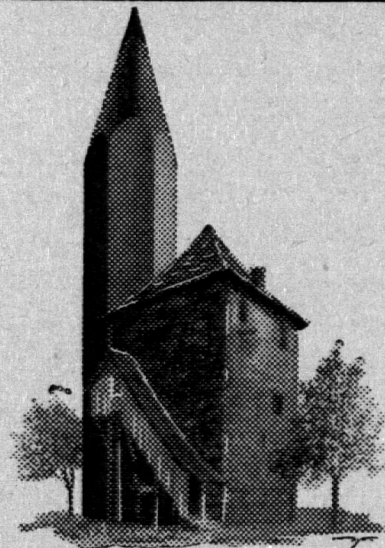
Senden Sie die „Schildwache“ probeweise* an:
im Abonnement

Genauere Adresse:

.....

Bitte ausschneiden und als Drucksache an den Verlag „Schildwache“ Rorschach, St. Gallen, einsenden.

* Nichtzutreffendes gefl. streichen



CARAN d'ACHE
BLEI- und FARBSTIFTE der HEIMAT